

エンゼルライン環境整備事業 概要図

エンゼルラインについて

- ・開通 1972年、全長 9.7kmの一般県道
- ・小浜市阿納尻から堅海の久須夜ヶ岳山頂（619m）付近を結ぶ一般県道
- ・沿線からは小浜市街地や若狭湾のパノラマを楽しむことができます。

①樹木伐採（第1 駐車場）



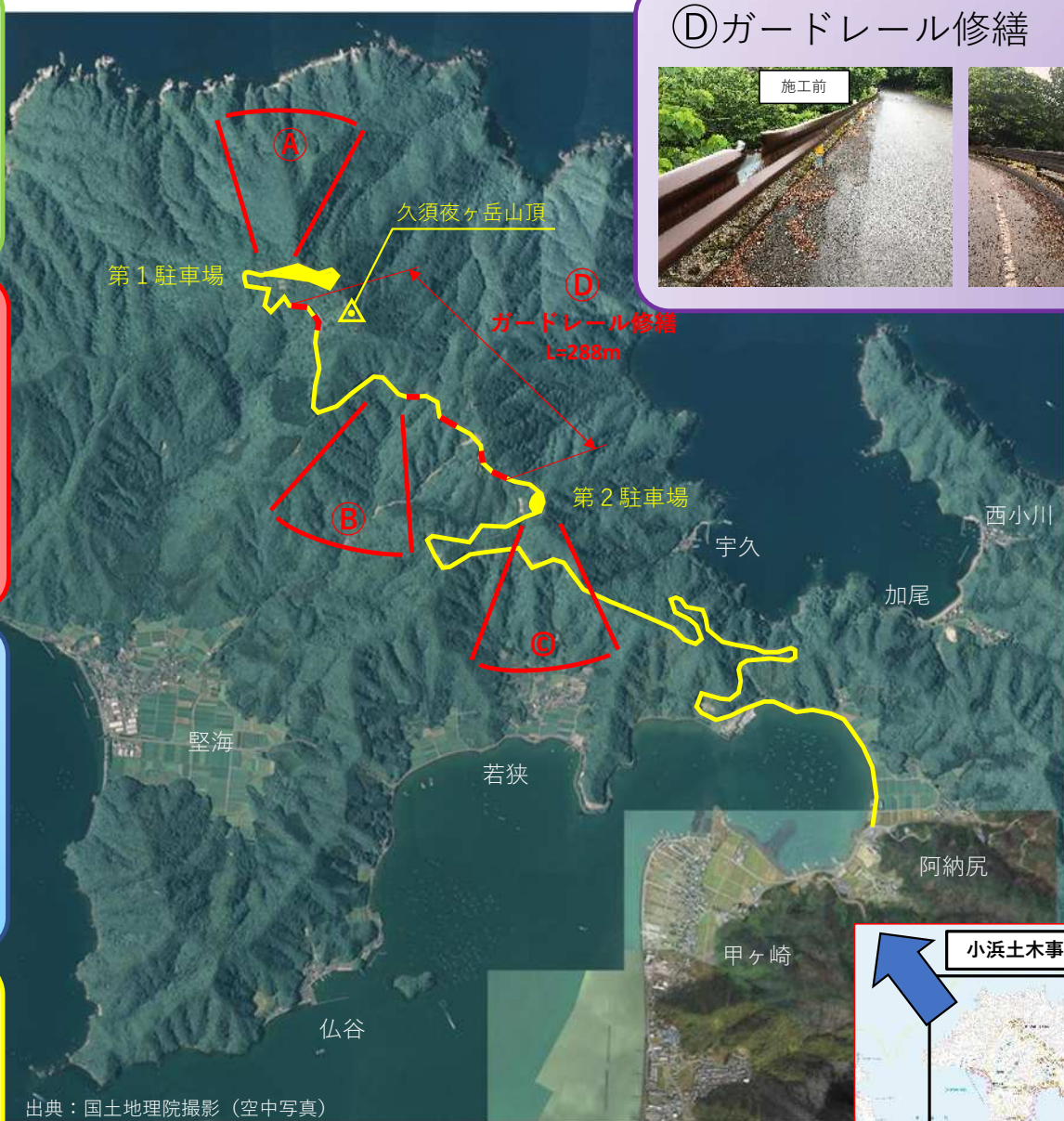
②樹木伐採（大神岩）



③樹木伐採（第2 駐車場）



④ガードレール修繕



出典：国土地理院撮影（空中写真）



小浜大飯高浜自動車道線整備事業 概要図

③ 樹木伐採

施工前

完成



② 樹木伐採

施工前

完成



① 舗装補修

施工前

完成



④ 舗装補修

施工前

完成



⑤ ガードパイプ修繕

施工前

完成



小浜大飯高浜自転車道線について

- ・小浜市門前から高浜町事代付近を結ぶ
全長40.3kmの一般県道（自転車歩行者専用道路）
- ・海岸沿いに位置しており若狭湾のパノラマを
楽しむことができます。

小浜土木事務所管内図

