

ねんこう

年縞

2018.9
オープン
予定

2018
3.24 (土)

全て事前申込みが
必要です。

博物館&講演会 事前見学会

水月湖年縞 湖上解説ツアー 10:30~

無料!

限定50名
若狭町海山
海山栈橋 10:15集合



レイククルーズ船での水月湖湖上での解説
ツアー。春の風を受けながら、7万年の悠久
の時間を感じましょう。

解説は北川淳子 里山里海湖研究所主任研究員

博物館事前見学会 15:00~16:00

■1回目15:00~ ■2回目15:30~

各回限定40名

内藤 廣建築設計事務所による施設案内。
完成前の施設を見てみよう。



記念講演・研究発表 13:00~14:30

会場 ● 三方青年の家

■ 記念講演

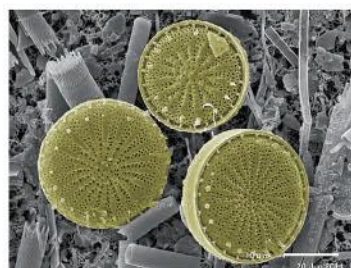
講師 齋藤めぐみさん
(国立科学博物館 研究主幹)



プロフィール

専門分野は珪藻 (植物プランクトン
の一種)化石の研究。
顕微鏡を通して見た珪藻化石の
形の面白さに魅かれる。大学院生
のとき、年縞堆積物とそこに含ま
れる豊富な珪藻化石に出会い、
研究の道を目指す。年縞をはじめ
とする地層に含まれる珪藻化石を
観察して、珪藻が暮らしていた
環境や珪藻そのものの体に起こっ
た変化を解き明かすことを目指し
ている。趣味は水泳。「こころの
健康、からだの健康」が座右の銘。

「珪藻化石から分かる
水月湖とその周辺の古環境」



水月湖年縞に含まれる珪藻化石

■ 若狭高校生による研究発表

若狭高校理数探究科

勝見 緑さん、河南 遥さん、吉田涼香さん

「トリハマ縄文人の謎に迫る

～花粉分析による古環境の復元～」

記念講演・研究発表
来場者プレゼント
(先着申込み150名様)

記載のプログラムにつきましては主催者の都合により変更になる場合があります。

お申込み等、詳細は裏面をご覧ください。

タイムスケジュール

プログラム	時間
レイククルーズ 年縞湖上解説ツアー	午前10時30分～11時30分
■場所 海山棧橋(午前10時15分集合)	
記念講演・研究発表	午後1時～2時30分
■場所 三方青年の家多目的ホール	
施設見学会(1回目)	午後3時～3時30分
施設見学会(2回目)	午後3時30分～4時
■場所 年縞博物館 展示棟	

お申し込み方法

申し込み締切 平成30年3月23日(金)

申し込みは下記参加申込書に必要事項を記載の上、FAXしていただくか、同様の内容をEメール、電話にてご連絡ください。

FAX 0770-45-3680

TEL 0770-45-3580(里山里海湖研究所)

Eメール satoyama@pref.fukui.lg.jp

QRコードからも申込みできます→



※三方五湖スマートICは3月24日(土)13時から利用できます(予定)

ご購入
いただいた方に
もれなく若狭塗箸等を
プレゼント!

祝!!
三方五湖スマート
インターチェンジ完成

三方五湖PA 若狭町特産市開催!

3月24(土)・25(日)
10:00～15:00



地元特産品の販売

梅干・ひものお米など
お得にゲットできます!



主催■若狭町
協賛■海湖と歴史の若狭路発信事業実行委員会

道の駅三方五湖 3周年イベント開催!

3月25(日) シマシマ縁日vol.7
9:00～15:00

3周年記念感謝祭

祝!!
3周年

さんさい
3菜ごはん、
販売します!!



祝!!
50周年

レインボーライン
横断年縞クイズ!!

何が当たるか
お楽しみ!

にゅーよくにゃいきたいかー!!

博物館事前見学会にあわせて、
24日の終日「年縞オリジナル風船」
プレゼント!!



主催■(一社)若狭三方五湖観光協会

参加申込書

年縞講演会&年縞博物館事前見学会

お申込みプログラム

希望するプログラム全てに○をつけてください。

- レイククルーズ 湖上解説ツアー(先着50名)
- 記念講演・研究発表
- 施設見学会(希望 1回目 ・ 2回目)

※施設見学会は各回先着40名のため、希望の回にならない場合があります。
※施設見学会だけの御参加は、ご連絡ください。

お名前(団体申込みの場合、代表者名)		連絡先	
ご住所			
ご職業		年齢	
団体でのお申込みの場合、参加希望の総人数を記載してください。			人

お届けいただく個人情報は、今回の見学会のみに使用し、他の目的で使用いたしません。