



福井県自然保護センター ゴールデンウィーク 特別企画

プログラムは全て無料・申込不要

ふくいの動物はくせいクイズ

県内で見られる動物のはく製を使ったクイズです。
小さなお子さまからお楽しみいただけます。
参加者にはオリジナル缶バッジやクリアファイルをプレゼント！

開催日 4月29日、30日 5月2日～6日
場所 自然保護センター（1階レクチャーホール）
時間 9：00～17：00 随時受付



森の材料で工作しよう

松ぼっくりやどんぐり等、森の材料を使って、
工作体験をしてみませんか。

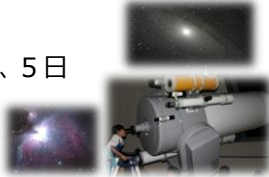
開催日 5月3日～5日
場所 自然保護センター（2階、工作室）
時間 10：00～16：00
随時受付 所要 1時間程度



星空観望ゴールデンウィーク —木星と春の天体をみよう—

GWの夜にご家族やご友人と天体観望してみませんか。
大迫力の月のクレーターや木星を中心に観望します。
野外では寝ころんで満天の星空や星座解説をお楽しみ
いただけます。

開催日 4月28日、29日 5月4、5日
場所 自然保護センター 観察棟
時間 19：30～21：30
時間内ならいつでも入場可



プラネタリウム

春の星座やその見つけ方について生解説します。
後半には星座にまつわる物語を上映します。

物語 午前「おとめ座の話」
午後「おおぐまこぐま物語」
開催日 4月28日～30日 5月3日～6日
場所 自然保護センター 観察棟
時間 10：00～、11：00～、
13：30～、14：30～（各40分）
開催時間までにお越しください。



四季の自然観察シリーズ (自然観察の森ガイド)

ガイドと自然観察の森を歩きながら、六呂師高原の春の自然を満喫して
いただけます。高原の生きものたちと出会いにいらっしやいませんか。

開催日とテーマ

- | | | |
|-----------|--------------------|--|
| 4月29日（日祝） | 気候療法で春の森を歩こう | |
| 30日（月振） | いろいろな葉っぱを見てみよう | |
| 5月3日（木祝） | 春の女神、ギフチョウに会いに行こう！ | |
| 4日（金祝） | 色々な虫を見つけよう | |
| 5日（土祝） | 森のようちえん | |
| 6日（日） | 木の葉で写し絵を作ってみよう | |

場所 自然保護センター（自然観察の森）
時間 午前の部 11：00～12：00
午後の部 13：15～14：15
開催時間までにお越しください。

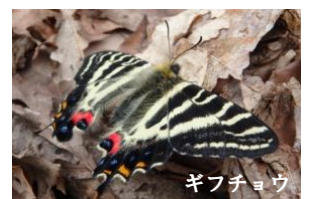
☆GW中はイチリンソウやナガハシスミレ、妻平湿原の
ミツガシワやサワオグルマのお花畑が見ごろになります。



イチリンソウ



ミツガシワ
のお花畑



ギフチョウ

申込み
問合せ

福井県自然保護センター

〒912-0131 福井県大野市南六呂師169-11-2
電話 0779-67-1655 FAX 0779-67-1656

詳しくはホームページで

福井県自然保護センター

検索