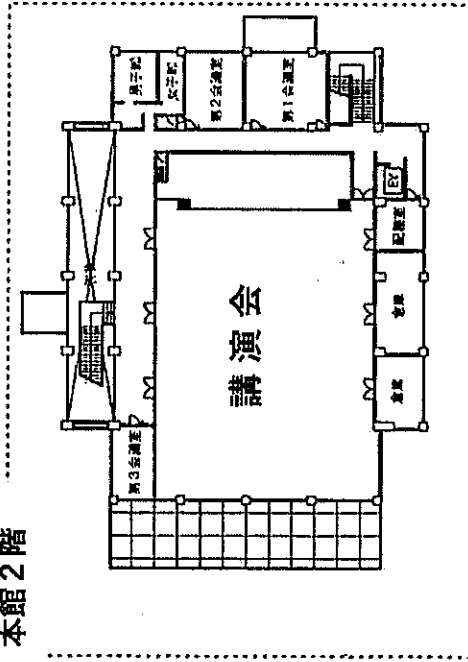


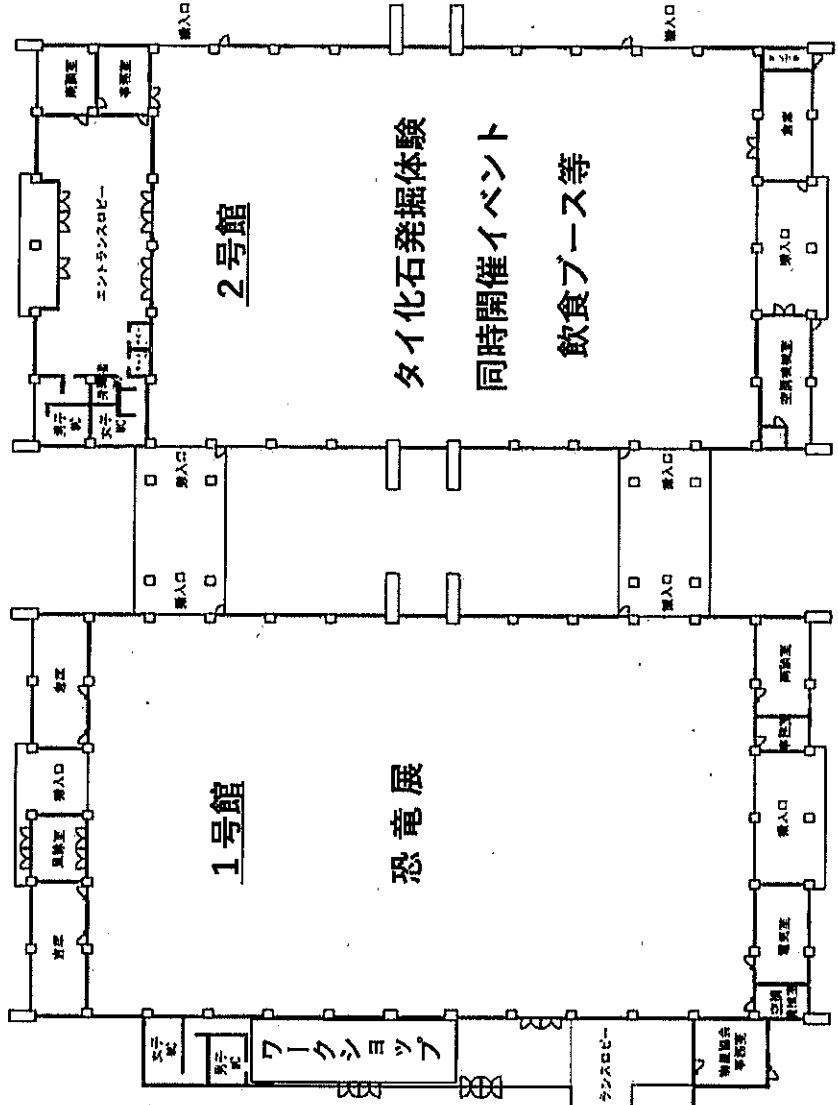
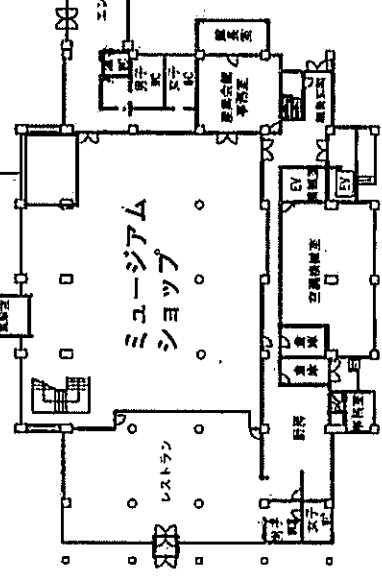
会場全体図



本館2階



本館1階



令和5年度企画展
THE恐竜in福井
平面図 改

35,100

解説パネル

	w2,700 x h1,200
	w1,800 x h1,200
	w900 x h1,200 または 900角
	w1,200 x h800 床置きスタンド付き
	w600 x h600
	w450 x h600 床置きスタンド付き
	w450 x h450 床置きスタンド付き

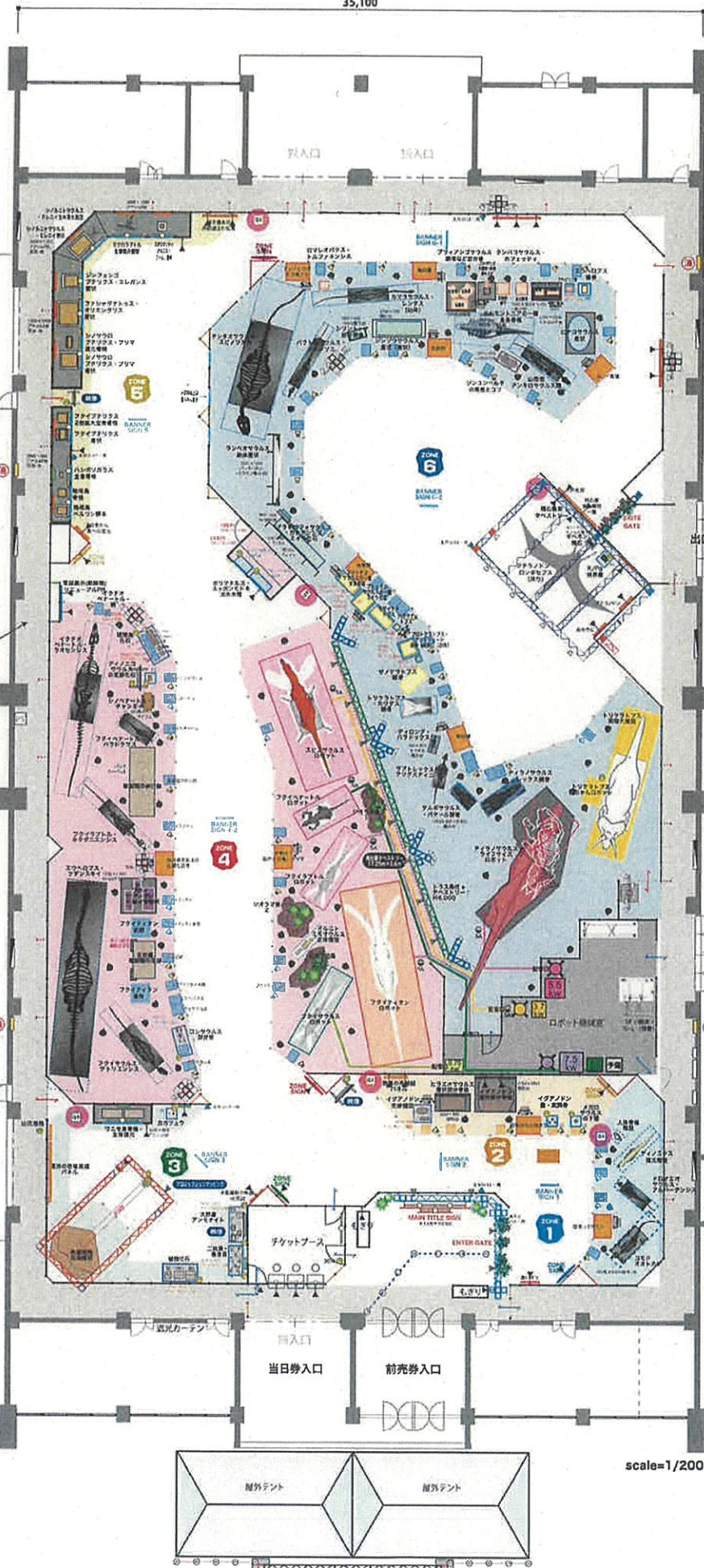
凡例 1

	システムパネル H2,500 高
	W950 ビーム
	W600 ビーム
	W455 ビーム
	W1360 ビーム (4段) サイン面歩幅
	ドアパネル
	隠れ止めパネル
	非常口カーテン
	300角トラスタワー
	300角やぐら

展示台

	新規木工展示台各種
	新規木工平台各種 h:300
	新規木工で詰め込みLED ライト付き・天井布
	宝飾ケース (レンタル) ライト付き
	木工展示台 + アクリルカバー 1800 x 900 / 300
	木工展示台 + アクリルカバー 1500 x 700 / 300
	化粧鏡面鏡台 + アクリルカバー 350 x 550 / 800
	木工展示台 1200 x 700 / カバーなし
	木工展示台 + アクリルカバー 900角 / 300
	木工展示台 900角 / カバーなし
	木工展示台 900角 / カバーH450 新機
	木工展示台 + アクリルカバー 450角 / 300
	木工展示台 + アクリルカバー 300角
	サイコロOR平台 500角
	サイコロOR平台 300角・450角
	その他・数珠など

	分電盤 100V (単相)	7カ所/7A
	分電盤 200V (3相)	7カ所/7A
	Aロウケームストロ付	46灯
	ライトアップ-LED (185w) (1基)	7基
	LEDスポット (185w) (1基)	24灯
	100W埋込LED (白色)	20灯
	18.5WLED (白色) 天吊りタイプ (1基)	7灯
	18.5WLED (パーチータイプ) (1基)	73灯
	65Wタイプロウケームストロ (1基)	48灯
	18.5WLED スタンドライト (1基)	14基
	LED スリムライン仕込み	ライトアップシステム 7-235
	100V 単相コンセント	20+7カ所
	200V 三相コンセント	7カ所

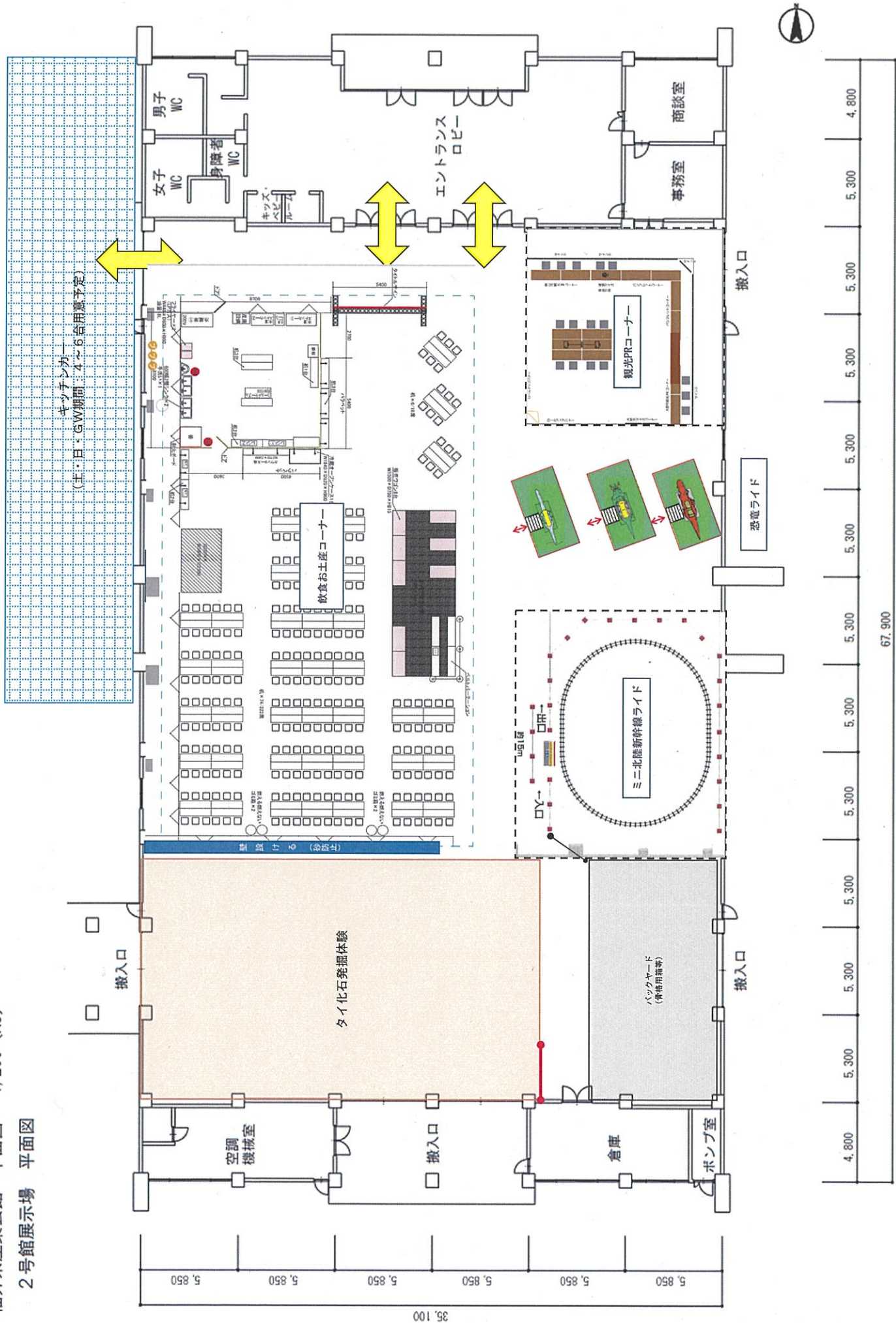


- 1 恐竜って何だ?
- 2 恐竜研究の始まり
- 3 福井県の恐竜発掘
- 4 1. 大きく
実物大、福井の恐竜ジオラマ
2. ジオラマと対をなす骨格
- 5 恐竜から鳥への進化
- 6 アジアと世界の恐竜たち
(アジアの恐竜を研究する意義)

scale=1/200

福井県産業会館 平面図 1/200 (A3)

2号館展示場 平面図



35.100

67.900

THE恐竜in福井

同時開催イベント

	日付	講師	タイトル	
4月	22日(土) 午後	研究員 藪田 哲平	恐竜時代のカメ ～北陸の化石が紐解く進化の謎～	
	23日(日) 午後	研究員 中田 健太郎	トンネル工事で発見されたアンモナイトと中生代の福井県の海	
	29日(土) 午後	研究員 中山 健太郎	貝が語る日本の「いま」と「むかし」	
	30日(日) 午後	主事 安里 開士 (研究職員)	貝をたずねて三億年 一貝化石の名付け親になるはなし	
5月	1日(月) 午後	研究員 河部 壮一郎	恐竜の頭の中をのぞくと何がわかる？	
	2日(火) 午後	研究員 湯川 弘一	恐竜はどうやってみつかるか ～勝山・タイ発掘調査について～	
	3日(水・祝)	午前	主任研究員 関谷 透	福井とアジアの恐竜たち ～企画展を10倍楽しむ方法～
		午後	総括研究員 宮田 和周	恐竜時代の哺乳類の化石はどうやって調べるのか？
	4日(木・祝)	午前	主事 築地 祐太 (研究職員)	足跡化石から探る恐竜たちの世界
		午後	研究・展示課長 寺田 和雄	恐竜はどんな森を見ていたか
	5日(金・祝)	午前	研究員 服部 創紀	福井の獣脚類化石
		午後	副館長 (研究) 一島 啓人	化石と人の関わり
	6日(土) 午後	研究員 静谷 あてな	恐竜ってなに色？恐竜の色のひみつ	
	7日(日) 午後	指導研究員 野田 芳和	恐竜博物館の海外発掘調査	
	13日(土) 午後	研究員 今井 拓哉	恐竜の繁殖：2億3000万年にわたる子育ての進化の記録	
	14日(日) 午後	主任研究員 柴田 正輝	恐竜を発掘する	

企画展「THE恐竜in福井」の期間中、福井県産業会館1号館の他、本館と2号館でも関連イベントを開催する予定です。

本館では、当館研究員の研究成果を披露する講演会を開催します。事前申込みは不要で無料です。また恐竜博物館ミュージアムショップや恐竜ワークショップも開催します。

2号館では、タイの恐竜発掘現場からはるばる運んできた石を使った化石発掘体験を開催します。料金は1,200円で小学生以上の方ならどなたでも参加できます。恐竜の化石も見つかるかも？チケットは恐竜博物館ホームページ

から事前にお求めください。また、プレイランド（恐竜や北陸新幹線に乗ろう！）や観光PRコーナー、お土産コーナー、フードコーナーなど盛りだくさんのイベントとなっています。ぜひお越しください。

◆タイ化石発掘体験

日程	令和5年4月21日(金)～ 23日(日)、4月28日(金)～ 5月7日(日)、5月12日(金) ～5月14日(日)
開催時間	10:00～、11:00～、 13:00～、14:00～、 15:00～
場所	2号館
参加対象	小学生以上
料金	1,200円



事前に日時指定チケットを恐竜博物館HPからご購入ください ▶



会場：福井県産業会館

〒918-8135 福井県福井市下六条町103番地
Tel.0776-41-3611

交通のご案内

- 自動車 / 北陸自動車道福井IC.からの約10分
- タクシー / JR福井駅前からの約10分
- バス / JR福井駅西口5番乗り場「60羽水高校線」福井厚生病院(約15分)下車
- JR福井駅東口バスターミナル「フレンドリーバス」生活学園前(約15分)下車徒歩3分

企画展観覧料

※本館・2号館は入場無料

	一般	小中高
4/22,23,4/29～5/7, 5/13,14	1,500円	1,000円
上記以外の日	1,000円	700円

※未就学児は無料