

展示物

①塩原湖成層のはぎとり 1点

採取地：栃木県那須塩原市 木の葉化石園内

採取日：2021年

サイズ：180cm×210cm（ロール状に巻いて、一部を広げた状態で展示）



②塩原湖成層の葉化石

採取地：栃木県那須塩原市 木の葉化石園内



③エジプトカルン湖コアのはぎとり（約8000年前～10000年前）3点

採取地：エジプトファイユーム県カルン湖

採取日：2010年2月

サイズ：幅9cm×長さ59cm、幅9cm×長さ79cm、幅9.5cm×長さ79cm

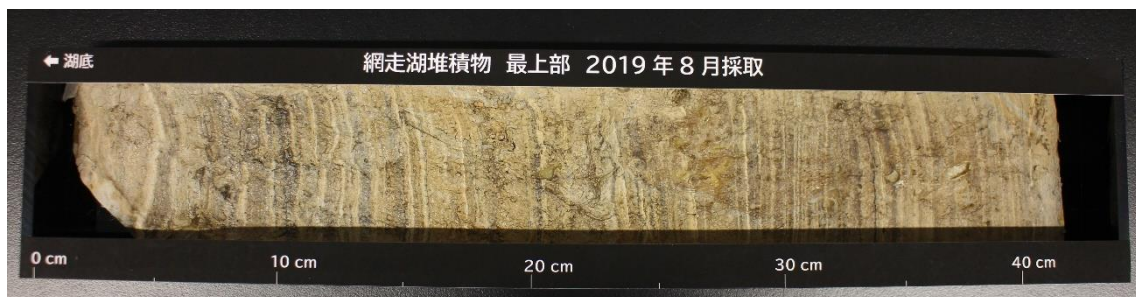


④網走湖コアはぎとり（2019年から数十年前）1点

採取地：北海道網走市網走湖

採取日：2019年8月30日

サイズ：幅10cm×長さ46cm



⑤ピアニコ層（イタリア）のはぎとり紹介ビデオ（3分48秒）

撮影場所：イタリア ロンバルディア州ベルガモ県ピアニコ

（ミラノの約80km東）

撮影日：2023年7月23日～24日

⑥死海調査時のステレオ写真 20 点

撮影場所：イスラエル死海周辺

撮影日：2019 年 4 月 23 日～25 日



道路から死海を見る



死海周辺の景色



写真を撮る



はぎとり場所



死海周辺の景色



塩田近くにて



はぎとり作業



はぎとり作業



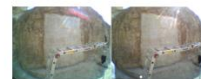
塩田の塩



塩田の塩



樹脂が固まるのを待つ



樹脂が固まるのを待つ



はぎとり場所



風化し、表面が外れてきている



はぎとり開始



はぎとり完成



死海周辺



はぎとり場所



小さいのをはぎとってみる



小さいのをはぎとってみる