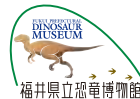


平成29年度
特別展

恐竜の卵

日本初公開 13点の標本



FBC
創立65周年記念

一億年以上もの間、地球上で繁栄した恐竜の卵や巢化石の歴史の貴重な記録。

子育て中の
マイアサウラ親子ロボット登場!

オヴィラプトルの抱卵
ロボットも登場

©ココロ

©ココロ

恐竜誕生に秘められた

謎

7.14 金 - 10.15 日

開催期間：平成29年

開催場所：福井県立恐竜博物館 特別展示室

主催：「恐竜の卵」実行委員会 (福井県立恐竜博物館 / 福井放送株式会社)

協力機関：浙江自然博物館 / 河南省地質博物館

ベイビー・ルイ復元シルエット



1

日本初公開

ベイビー・ルイ

世界で唯一の大型オヴィラプトロサウルス類の胚化石
National Geographic 誌で特集された化石



2

ユウロン完模式標本(オヴィラプトル類の幼体)



3

トロオドン復元全身骨格



4

トルボサウルス・ダウリタス科の卵



5

エロンガトウ・リタス科の巢

平成29年度 特別展 観覧割引券

一般	1,200円 → 1,000円
高校・大学生	800円 → 600円
小・中学生	600円 → 400円
70歳以上	500円
幼児(小学生未満)	無料

●本券を受付に提示して観覧券と引き換えてください。
●本券1枚につき4名様までご利用いただけます。

常設展もご覧いただけます。

福井県立恐竜博物館

〒911-8601 福井県勝山市村岡町寺尾51-11
TEL.0779-88-0001(代)
FAX.0779-88-8700

福井県の恐竜



恐竜博物館外観

おいでよ↓ 恐竜博物館へ ワクワク

動くティラノサウルスロボット



地球の科学



エントランスホール

44体の恐竜骨格の世界



交通アクセス



〈飛行機利用の場合〉

乗り継ぎ時間含まず

- ◆仙台国際空港 → 小松空港【小松空港から車(レンタカー)】
→ 北陸自動車道 丸岡IC → 国道416号経由 ……約2時間
- ◆仙台国際空港 → 大阪国際空港 → JR湖西線特急
→ えちぜん鉄道 → コミュニティバス(約20分) ……約4時間30分



〈鉄道利用の場合〉

乗り継ぎ時間含まず

- ◆東北新幹線(大宮駅乗換) → 北陸新幹線(金沢駅乗換) → JR北陸本線特急(福井駅乗換)
→ えちぜん鉄道 → コミュニティバス ……約6時間
- ◆東北新幹線(東京駅乗換) → 東海道新幹線(米原駅乗換) → JR北陸本線特急(福井駅乗換)
→ えちぜん鉄道 → コミュニティバス ……約7時間
- ※JR福井駅 → えちぜん鉄道乗換 / 【勝山永平寺線「勝山行き」 → 勝山駅(約1時間)】
→ コミュニティバス【勝山駅 → 博物館経由(約20分)】 ※勝山駅からタクシー(約10分)



〈車利用の場合〉

乗用車1,500台、大型バス10台分の駐車場があります。

- ◆東京から/東名・名神・北陸自動車道 ……約7時間



ご利用案内

■開館時間/午前9時から午後5時まで(入館は午後4時30分まで)

■休館日/第2・第4水曜日 および12月29日から1月2日(夏休み期間中は無休)
(ただし施設点検等のため臨時に休館することがありますので、博物館までお問い合わせ下さい。またホームページでもご案内しています。)

観覧料

恐竜博物館本館	小・中学生	高校・大学生	大人	全国のローソン、セブンイレブン、Family Mart、サークルKサンクスで観覧券をお買い求めできます。
個人	260円	410円	720円	
団体	210円	310円	620円	
年間パスポート	770円	1,230円	2,060円	

※幼児、70歳以上の方は無料です。

恐竜博物館
オリジナル
グッズ
引換券

恐竜博物館へ行って
オリジナルグッズを
もらおう!

平成29年
10月15日まで
期限有効

福井県立恐竜博物館
※本券を恐竜博物館受付に提示し、オリジナルグッズと引き換えてください。
※本券1枚につき、オリジナルグッズ1つをプレゼントします。

福井県立恐竜博物館

〒911-8601 福井県勝山市村岡町寺尾51-11
TEL.0779-88-0001(代) 恐竜博物館 検索
FAX.0779-88-8700