

人、技、地域、
過去から現在、
そして未来へ繋ぐ。

Night Market /

2018.8.25 Sat | 8.26 Sun
2PM - 8PM | 10AM - 4PM

越前市AW-1スポーツアリーナ

[福井県越前市高瀬二丁目 8-23]

入場無料



越前市で工芸と文化が解き放たれる 五感で感じるフェスティバル

千年未来工芸祭は、現代を生きる人たちに作り手の技や製品、人柄に触れてもらい、
工芸や手仕事を身近に感じてもらうとともに、次世代への継承のきっかけづくりを目指すイベントです。

1500年の歴史を誇る「越前和紙」、700年の歴史を継承する「越前打刃物」、
江戸時代から伝わる「越前箆筒」が今もなお、まちの文化・生活を支え続けている越前市。

世界に誇れる「モノづくりのまち」越前市から、各地の作り手の皆さんとともに、地域を超えて、時空を超えて、工芸の魅力をお伝えします。
作り手との交流や体験を通して、モノとの関わり方や、暮らしの中で良いモノを楽しむ意味を見つめ直してみませんか。

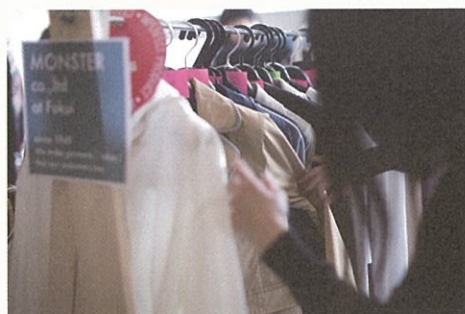


Facebook Instagram Twitter @craft1000mirai

<https://www.craft1000mirai.jp>



- ECHIZEN -
千年未来工藝祭
 CRAFT MIRAI CoNEXTion 2018

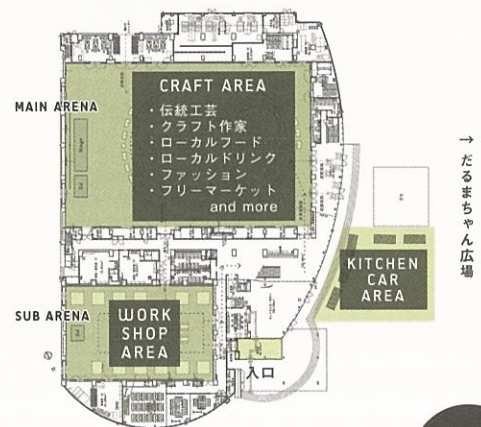


Contents

Traditional Crafts / Artist / Handmade Crafts / Workshop /
 Flea market / Local Food & Drink / Kitchen car / etc...

(内容は、変更になる場合がございます。詳細・最新情報は随時SNSやWEBにて掲載します。)

越前和紙・越前打刃物・越前筆筒といった越前市の伝統工芸から、越前漆器や越前焼、
 ハンドメイドクラフト、アート、ローカルフードやドリンク、ファッション、
 ワークショップ、音楽まで、様々な工芸が越前市に大集結。
 本当に良いモノは、いつの時代も生まれ続け、時代に合わせて変化していきます。
 全国のものづくり、手仕事に触れていただきながら、ぜひ新たな気づきを感じてください。



Access

最寄駅 (JR武生駅、福鉄越前武生駅) より

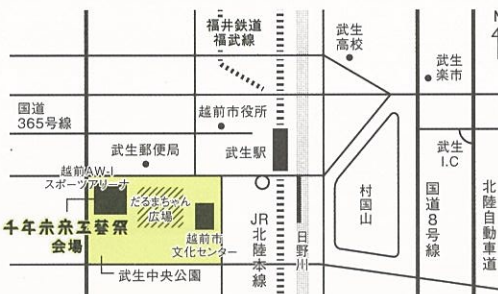
【徒歩】約20分 【自動車】約5分

【バス】※時刻表は福井鉄道、市民バスwebサイトをご確認ください。

- ① 福鉄バス: JR武生駅/越前武生駅 ⇄ 武生口/菊人形前
- ② 市民バス「のろっさ」(土曜日のみ): JR武生駅/越前武生駅 ⇄ 文化センター/中央図書館/武道館/菊人形前/西小学校

武生ICより 【自動車】約15分

◎周辺駐車場は、大変混み合いますので、公共交通機関の利用、または乗り合わせの上、ご来場ください。



だるまちゃん広場であそぼ

8月25日(土) 26日(日) 9月1日(土) 2日(日)

PM0時~PM6時 [雨天中止]

AW-1スポーツアリーナ隣、武生中央公園内だるまちゃん広場にて、たけふ菊人形イベント「だるまちゃん広場であそぼ」を同日開催します。イベント限定のウォーターアトラクションのほか、大型遊具や楽しいイベントが目白押し！夏休み最後の思い出をだるまちゃん広場で作りましょう！
 【問合せ先】TEL0778-21-0175 (たけふ菊人形まつり実行委員会)

たけふ菊人形
 プレイイベント
 同日開催!

