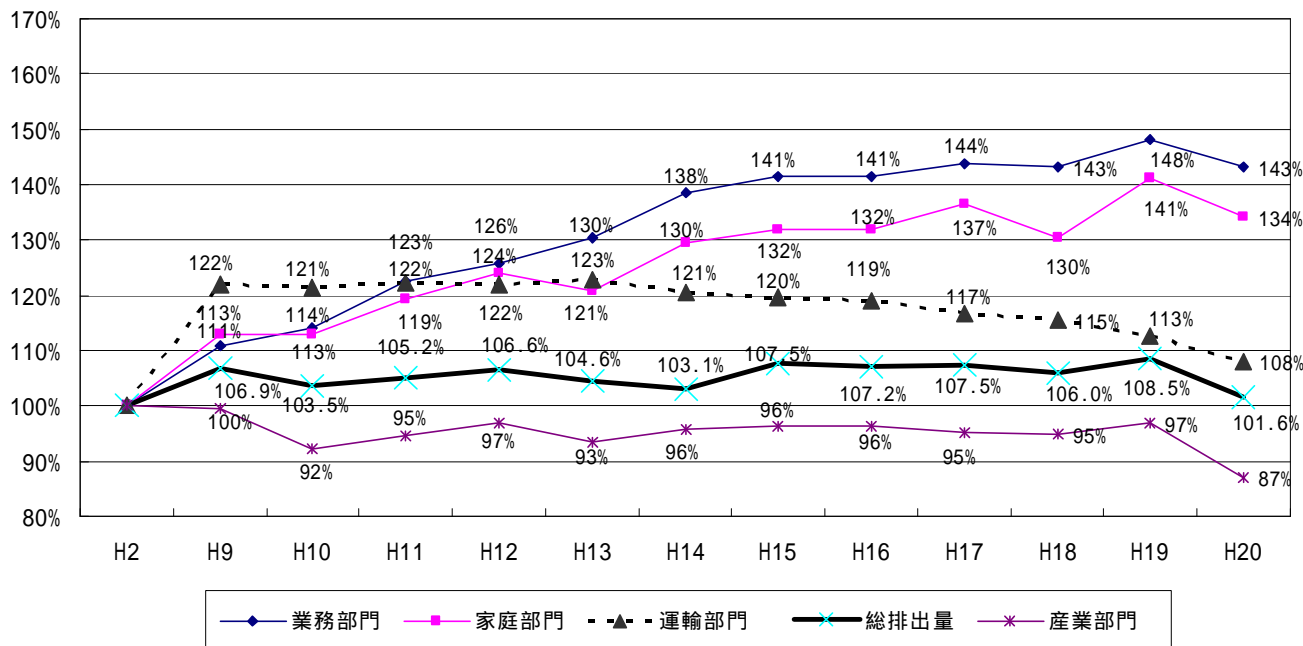


# 国の温室効果ガス排出量の推移（平成20年度まで）

国の温室効果ガス排出量の推移（基準年（H2）H9～H20）

		排出量(百万t - CO <sub>2</sub> )													増減率	
		H2	H9	H10	H11	H12	H13	H14	H15	H16	H17	H18	H19	H20	H20/H2	H20/H19
二酸化炭素	産業部門	482	480	445	456	467	450	461	465	465	459	457	467	419	-13.2%	-10.4%
	運輸部門	217	265	264	266	265	267	262	260	259	254	251	245	235	+8.3%	-4.1%
	家庭部門	127	144	144	152	158	154	165	168	168	174	166	180	171	+34.2%	-4.9%
	業務部門	164	182	187	201	206	214	227	232	232	236	235	243	235	+43.0%	-3.3%
	エネルギー転換	68	72	73	72	71	69	77	74	74	79	77	83	78	+15.2%	-5.7%
	工業プロセス	62	62	56	56	57	55	52	52	52	54	54	54	50	-19.3%	-6.2%
	廃棄物	23	29	29	30	31	30	31	31	31	30	28	28	26	+14.3%	-8.7%
計	1,144	1,235	1,199	1,234	1,254	1,238	1,276	1,282	1,281	1,286	1,267	1,301	1,214	+6.1%	-6.6%	
メタン	33	28	27	26	26	25	24	25	23	23	22	22	21	-36.2%	-2.1%	
一酸化二窒素	33	34	33	26	29	25	25	24	24	24	24	23	23	-31.2%	-0.5%	
代替フロン類	51	51	46	40	36	30	27	26	23	22	24	24	24	-53.8%	-1.9%	
総排出量	1,261	1,348	1,305	1,326	1,344	1,319	1,300	1,356	1,352	1,355	1,337	1,369	1,282	+1.6%	-6.4%	

国の温室効果ガス排出量の推移（基準年（H2）を100%とした場合）



平成20年度の部門別排出割合

