

福井県陶芸館・
越前古窯博物館

越前古窯

天心茶会

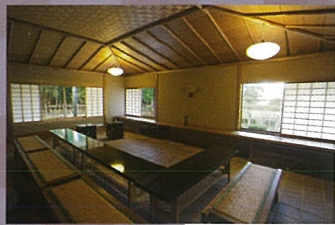
tenshin-chakai

令和元年 10月12日(土) 8時40分

場所 越前古窯博物館

「天心堂・天心庵・旧水野家住宅」

福井県陶芸館 茶苑



〈陶芸館 越知庵〉



〈天心堂〉



〈旧水野家住宅〉

本県とゆかりのある偉人
「岡倉天心」を称え、格式高く、
茶道家にとって魅力ある茶会を開催し、
越前焼をはじめ福井の伝統工芸を
来場者の皆様にご紹介します。

献茶式 (9時半 斎行) : 天心堂

[遠州茶道宗家小堀宗実お家元によるご奉仕]

※会場の都合によりご参列いただける人数に限りがあります。

濃茶席・薄茶席・点心席

: 旧水野家住宅・陶芸館 越知庵・天心堂

[遠州流茶道

福井支部、福井東支部、越前武生支部、小浜支部]

お茶席券 8,000円

申込
方法

裏面の申込書に必要事項を記入の上、FAX、郵送または電話でお申し込みください。

福井県陶芸館・越前古窯博物館

〒916-0273 福井県丹生郡越前町小曾原120-61・107-1-169

福井県陶芸館

検索

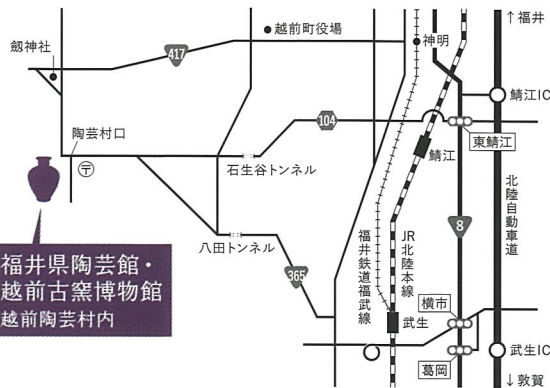


Facebookで最新情報をお知らせしています。

【アクセス】

- バス ■ JR武生駅より…約30分
福鉄バス(武生・越前海岸線)「かれい崎行」「陶芸村口」下車/片道640円
- 高速道路 ■ 武生インター(京都・名古屋方面)より…約30分
■ 鯖江インター(金沢方面)より…約30分

当日は、JR武生駅からシャトルバスを運行します。[無料]



福井県陶芸館・
越前古窯博物館
越前陶芸村内

【お問い合わせ・お茶席券申し込み】 「天心茶会」実行委員会事務局(中村、北西) TEL.0778-32-2174 FAX.0778-32-2240

[天心茶会] 参加申込書

申込方法

下記に必要事項をご記入の上、FAX、郵送または電話でお申し込みください。
申込書が届き次第、茶席券の支払納付書をお送りしますので、最寄りの郵便局で納付をお願いします。
なお、茶席券の発送は10月初旬を予定しております。

申込先

FAX 0778-32-2240
郵送 〒916-0273 福井県丹生郡越前町小曾原120-61
「天心茶会」実行委員会事務局 北西宛
電話 0778-32-2174 (中村、北西)

お申込日：令和元年 月 日

代表者 お名前	フリガナ ----- 他 名	フリガナ -----	団体名 ※該当ある場合のみ		
ご住所	〒 ー ー				
電話番号	[自宅] ー ー [携帯] ー ー	FAX番号	ー ー		
メールアドレス					
入席 お時間	ご希望の入席時間(第3希望まで)を下表①～⑧からお選びいただき、○印と人数をご記入ください。				
	入席時間(入席順)	第1希望	第2希望	第3希望	申込人数
	① 濃茶席(第1席) 8:40～9:20 ⇒ 薄茶席(第3席) 11:00～11:30				名
	② 薄茶席(第1席) 8:50～9:20 ⇒ 濃茶席(第3席) 10:20～11:00				名
	③ 濃茶席(第2席) 9:30～10:10 ⇒ 薄茶席(第2席) 10:20～10:50				名
	④ 濃茶席(第4席) 11:10～11:50 ⇒ 薄茶席(第5席) 12:20～12:50				名
	⑤ 薄茶席(第4席) 11:40～12:10 ⇒ 濃茶席(第6席) 12:50～13:30				名
	⑥ 濃茶席(第5席) 12:00～12:40 ⇒ 薄茶席(第6席) 13:00～13:30				名
	⑦ 濃茶席(第7席) 13:40～14:20 ⇒ 薄茶席(第8席) 14:30～15:00				名
⑧ 薄茶席(第7席) 13:40～14:10 ⇒ 濃茶席(第8席) 14:30～15:10				名	
※参加希望日、入席時間帯については、ご希望に添えない場合もございますのでご了承ください。					
※なお、お電話の場合は、上記の内容を口頭でお伝えください。 [定員に達し次第、締め切らせていただきます。]					

関連行事(予定)

福井県陶芸館

うつわドラマチック展

越前陶芸村文化交流会館

美味しい器展