

福井を日本一の子育て応援県に!

10月1日

子育て世帯を優待する「ふく育パスポート」がスタートします

ご協力をお願いします!
はびっ!

ふく育応援団 登録事業者 募集中!



福 井県は子育てにやさしい社会実現のために、妊婦さんから18歳未満のお子さまを持つ子育て世帯の希望者に「ふく育パスポート」を発行します。パスポート会員に対して、割引や特典などの優待サービスをご提供いただけるお店や企業等「ふく育応援団」を募集します。

「ふく育応援団」とは?

子育て世帯がふく育パスポートを掲示して優待サービスを受けられるお店や企業等を「ふく育応援団」と呼称します。オンライン上で登録ができ、店舗情報や提供サービスは、子育て情報総合サイトふく育ポータルサイト(10月開設)に掲載。多くの子育て世帯への情報発信が可能です。

2021
ふく割

8月末までに登録すると、10月実施の「ふく割」に参加できます!

詳しくは裏面をご覧ください。

パスポート会員へのサービス提供方法

子育て世帯がスマートフォンでパスポートを掲示したら、予め登録した優待サービスをご提供ください。

パスポートは2種類

3人以上の子育て世帯にはプレミアムパスポートを発行します。プレミアムパスポート会員には、ワンランク上のサービスを設定いただけるとありがたいです。



※デザイン等、変更になる場合があります。

ご協賛のメリット

01



店舗情報を多くの子育て世帯が目にする「ふく育ポータルサイト」に掲載いたします

02



※デザイン等、変更になる場合があります。

協賛店舗ポップ等をご準備します

03



多くの子育て世帯の来店や購買が期待されます

04



子育てを応援する事業者としてイメージアップにつながります

詳しくは裏面へ →

パスポート会員への優待サービスの事例

随時、登録変更は可能です。新規顧客獲得、閑散期対策など販売促進戦略に合わせて活用ください。

小売店 お買い上げ総額より〇%引き
店舗独自のポイントを〇ポイント進呈
毎月〇曜日はベビー用品〇%引

飲食店 お子様連れの場合、ソフトドリンクサービス

美容室 〇曜日はお子様のカットを〇%割引

スクール 〇月は新規入会金を無料

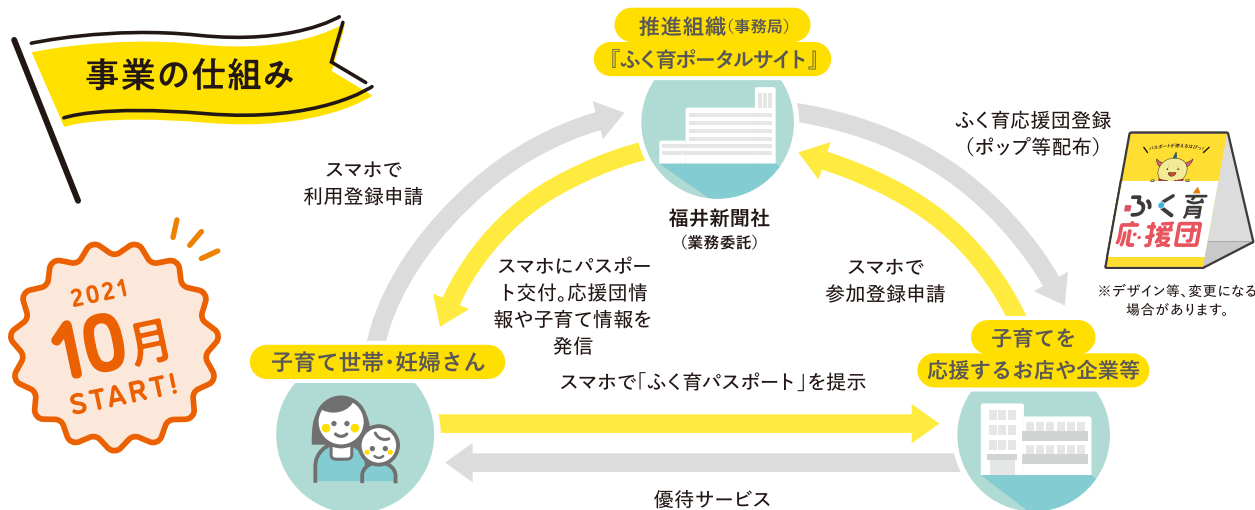
レジャー施設 お子様連れの場合、団体割引を適用

外出応援サポート

お子さん連れのお客様をサポートできる項目も表示いただけます

- ☑ 粉ミルクのお湯提供
- ☑ オムツ替えスペースあり
- ☑ トイレにベビーキープ設置
- ☑ 授乳スペースあり
- ☑ キッズスペースあり
- ☑ ベビーカー入店可能

事業の仕組み



目標

令和6年までに

パスポート発行 … 32,000 世帯 ふく育応援団 … 2,000 事業所

ふく育応援団のお申込み方法

ふく育ポータルサイトの専用フォームからお申し込みいただけます。ポータルサイトに、パスポート会員へのサービス内容を含め、貴店の情報を掲載させていただきます。

➔ www.fuku-iku.jp にアクセス!



お申し込みはコチラから

早期登録特典

2021年8月末までに

① ふく育応援団に登録

② 福井県の消費応援キャンペーン「ふく割」に参加

※既にふく割に参加している企業は追加登録不要です。

左記①②を満たした店舗で使える「ふく育」応援団限定の「ふく割」クーポンを発行します!

- クーポン発行数 … 100,000枚 総額1億円のキャンペーン
- クーポン発行期間 … 2021年 10月1日~31日
- クーポン割引内容 … 税込5,000円以上購入時に1,000円割引

重要 ※「ふく割」に参加されていない店舗は、「ふく割」事務・コールセンターへ申請手続きが必要となります。ふく割に関する事項は「ふく割」事務・コールセンター(☎0776-97-8745)、またはホームページ(「ふく割」で検索)まで。

お問合せ 福井新聞社営業企画局内 ふく育事務局

☎0776-57-5152(平日9:30~17:30)

✉ fuku-iku@fukuishimbun.co.jp

運営 福井県 福井新聞社