

毎月勤労統計調査地方調査結果速報

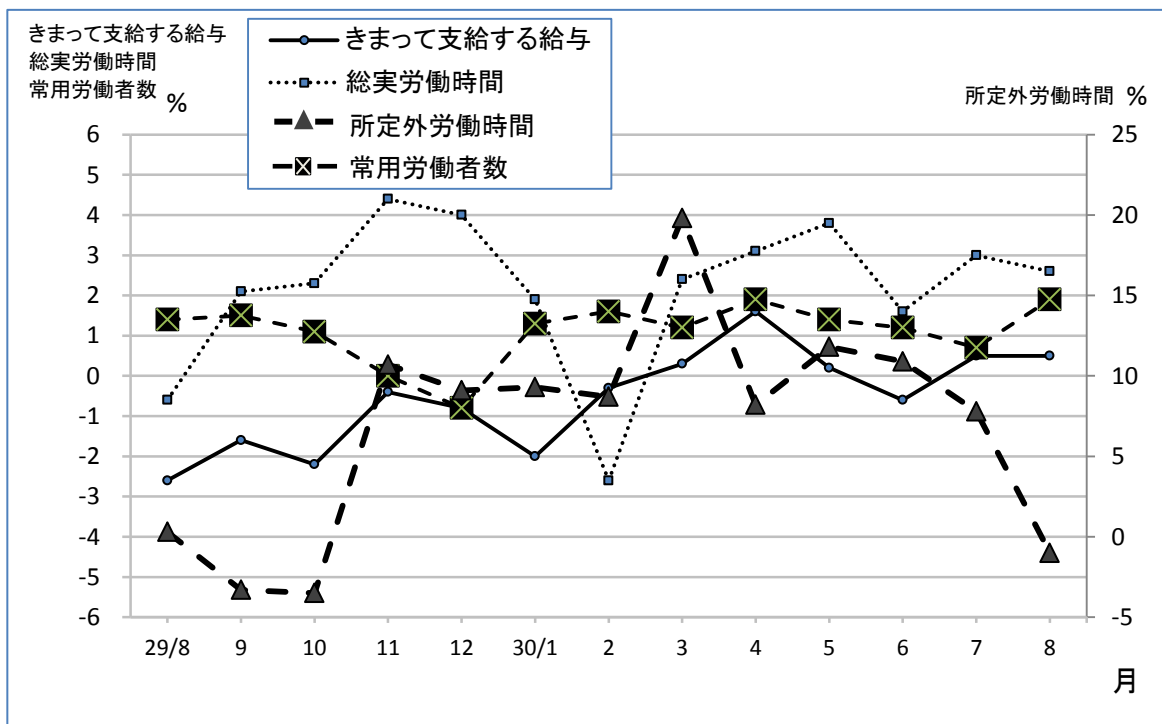
【平成30年8月分】

※平成29年1月分から、平成27年基準の指数で公表しています。

概要（事業所規模5人以上、調査産業計）

- ◇ 「きまって支給する給与」は、250,053円で対前年同月比0.5%の増加
- ◇ 「総実労働時間」は、147.7時間で対前年同月比2.6%の増加
- ◇ 「所定外労働時間」は、9.8時間で対前年同月比1.0%の減少
- ◇ 「常用労働者数」は、298,790人で対前年同月比1.9%の増加

賃金・労働時間・雇用の推移[調査産業計・規模5人以上](対前年同月比)



1 賃金の動き

(規模5人以上)

8月の現金給与総額は、調査産業計で269,834円となり、前年同月に比べ1.3%増となった。

現金給与総額のうち、きまって支給する給与は250,053円で、前年同月に比べ0.5%増となった。

特別に支払われた給与は19,781円であった。

実質賃金指数は86.7で、前年同月と同値となった。

現金給与総額の推移(対前年同月比)

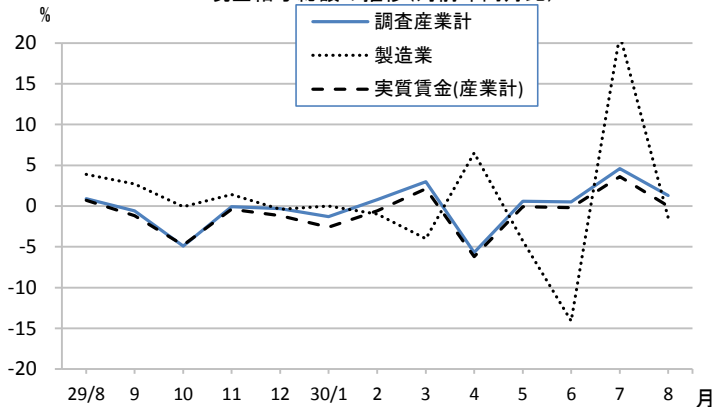


表1 常用労働者1人平均月間現金給与額(規模5人以上)

| 区 分 | 現金給与総額 | | | | | | | |
|-------------------|---------|--------|------------|--------|---------|--------|------------|--------|
| | | | きまって支給する給与 | | | | 特別に支払われた給与 | |
| | 給与額 | 対前年同月比 | 給与額 | 対前年同月比 | 給与額 | 対前年同月比 | 給与額 | 給与額 |
| 調 査 産 業 計 | 円 | % | 円 | % | 円 | % | 円 | 円 |
| | 269,834 | 1.3 | 250,053 | 0.5 | 232,089 | 1.3 | 17,964 | 19,781 |
| 建設業 | 351,907 | △ 9.2 | 287,145 | △ 4.0 | 270,193 | △ 1.4 | 16,952 | 64,762 |
| 製造業 | 295,133 | △ 1.4 | 267,211 | △ 2.7 | 242,751 | △ 0.3 | 24,460 | 27,922 |
| 電気・ガス・熱・水道業 | 439,020 | △ 13.8 | 438,103 | △ 13.7 | 359,739 | △ 13.1 | 78,364 | 917 |
| 情報通信業 | 327,415 | 13.8 | 326,082 | 15.9 | 293,256 | 15.1 | 32,826 | 1,333 |
| 運輸業、郵便業 | 279,507 | △ 9.4 | 273,935 | 1.8 | 236,721 | △ 0.6 | 37,214 | 5,572 |
| 卸売業、小売業 | 235,553 | 15.7 | 215,671 | 11.6 | 205,325 | 10.7 | 10,346 | 19,882 |
| 金融業、保険業 | 290,879 | △ 16.6 | 290,467 | △ 16.5 | 270,595 | △ 19.4 | 19,872 | 412 |
| 不動産業、物品賃貸業 | 234,807 | △ 9.3 | 226,933 | △ 8.4 | 207,465 | △ 8.0 | 19,468 | 7,874 |
| 学術研究、専門・技術サービス業 | 387,172 | 27.3 | 331,792 | 20.8 | 313,425 | 20.7 | 18,367 | 55,380 |
| 宿泊業、飲食サービス業 | 140,006 | 20.8 | 136,181 | 17.7 | 127,367 | 16.1 | 8,814 | 3,825 |
| 生活関連サービス業、娯楽業 | 143,501 | △ 7.1 | 136,395 | △ 5.8 | 130,797 | △ 3.9 | 5,598 | 7,106 |
| 教育、学習支援業 | 318,646 | 4.3 | 318,646 | 4.3 | 314,296 | 4.8 | 4,350 | 0 |
| 医療、福祉 | 250,056 | △ 4.5 | 242,489 | △ 6.8 | 226,358 | △ 6.5 | 16,131 | 7,567 |
| 複合サービス事業 | 302,600 | 16.2 | 302,424 | 16.5 | 298,764 | 17.0 | 3,660 | 176 |
| サービス業(他に分類されないもの) | 247,452 | 22.6 | 222,766 | 12.1 | 204,193 | 11.4 | 18,573 | 24,686 |

対前年同月比は、指数により算出している。

表2 常用労働者1人平均月間現金給与額(規模30人以上)

| 区 分 | 現金給与総額 | | | | | | | |
|-------------------|---------|--------|------------|--------|---------|--------|------------|---------|
| | | | きまって支給する給与 | | | | 特別に支払われた給与 | |
| | 給与額 | 対前年同月比 | 給与額 | 対前年同月比 | 給与額 | 対前年同月比 | 給与額 | 給与額 |
| 調 査 産 業 計 | 円 | % | 円 | % | 円 | % | 円 | 円 |
| | 291,503 | 0.8 | 278,552 | △ 1.4 | 253,577 | △ 0.7 | 24,975 | 12,951 |
| 建設業 | 366,896 | 3.0 | 366,896 | 6.2 | 327,026 | 2.9 | 39,870 | 0 |
| 製造業 | 304,999 | △ 3.7 | 287,447 | △ 6.0 | 257,236 | △ 3.5 | 30,211 | 17,552 |
| 電気・ガス・熱・水道業 | 455,599 | △ 10.6 | 454,512 | △ 10.4 | 365,994 | △ 11.6 | 88,518 | 1,087 |
| 情報通信業 | 352,458 | 25.6 | 352,458 | 25.5 | 310,167 | 16.2 | 42,291 | 0 |
| 運輸業、郵便業 | 329,905 | 12.1 | 327,884 | 15.4 | 286,479 | 17.4 | 41,405 | 2,021 |
| 卸売業、小売業 | 225,730 | 13.9 | 211,435 | 7.0 | 199,847 | 7.3 | 11,588 | 14,295 |
| 金融業、保険業 | 329,834 | △ 25.1 | 329,818 | △ 24.6 | 307,438 | △ 27.5 | 22,380 | 16 |
| 不動産業、物品賃貸業 | 234,624 | 10.5 | 232,094 | 10.3 | 211,272 | 10.8 | 20,822 | 2,530 |
| 学術研究、専門・技術サービス業 | 483,824 | 27.2 | 353,177 | 4.2 | 327,961 | 3.3 | 25,216 | 130,647 |
| 宿泊業、飲食サービス業 | 134,118 | 29.1 | 125,064 | 20.6 | 116,275 | 21.0 | 8,789 | 9,054 |
| 生活関連サービス業、娯楽業 | 207,546 | 14.4 | 187,991 | 8.1 | 178,206 | 14.2 | 9,785 | 19,555 |
| 教育、学習支援業 | 351,843 | 5.7 | 351,843 | 5.9 | 347,608 | 6.3 | 4,235 | 0 |
| 医療、福祉 | 282,014 | △ 3.8 | 270,661 | △ 7.0 | 248,190 | △ 7.1 | 22,471 | 11,353 |
| 複合サービス事業 | 292,596 | 12.6 | 292,050 | 13.0 | 285,513 | 12.3 | 6,537 | 546 |
| サービス業(他に分類されないもの) | 209,818 | △ 1.8 | 208,430 | △ 0.2 | 187,114 | △ 0.5 | 21,316 | 1,388 |

対前年同月比は、指数により算出している。

2 労働時間の動き

(規模5人以上)

8月の総実労働時間は、調査産業計で147.7時間で、前年同月に比べ2.6%増となった。

総実労働時間のうち、所定内労働時間は137.9時間で前年同月に比べ2.7%増、所定外労働時間は9.8時間で前年同月に比べ1.0%減となった。

景気の動向と関係の深い製造業の所定外労働時間は、13.3時間で、前年同月に比べ10.8%減であった。

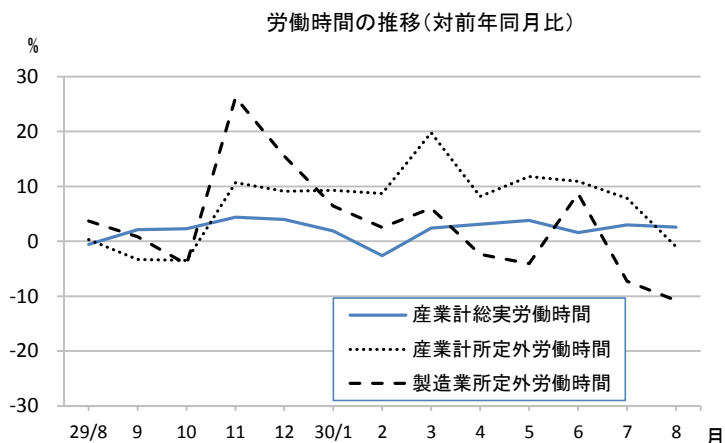


表3 常用労働者1人平均月間実労働時間・出勤日数(規模5人以上)

| 区 分 | 総実労働時間 | | | | | | 出 勤 日 数 | |
|-------------------|---------------|----------|---------------|----------|-----------|------------|-----------|----------|
| | 所 定 内 労 働 時 間 | | 所 定 外 労 働 時 間 | | 本月 | 対前年同月差 | | |
| | 本月 | 対前年同月比 | 本月 | 対前年同月比 | | | | |
| 調 査 産 業 計 | 時間 147.7 | % 2.6 | 時間 137.9 | % 2.7 | 時間 9.8 | % △ 1.0 | 日 19.1 | 日 0.5 |
| 建 設 業 | 159.2 | △ 4.0 | 150.6 | △ 0.8 | 8.6 | △ 38.5 | 20.5 | 0.2 |
| 製 造 業 | 156.5 | △ 0.2 | 143.2 | 0.9 | 13.3 | △ 10.8 | 19.0 | 0.2 |
| 電気・ガス・熱・水道業 | 168.7 | 4.2 | 150.9 | 6.9 | 17.8 | △ 14.0 | 20.4 | 0.9 |
| 情報通信業 | 161.5 | △ 2.2 | 149.2 | △ 0.9 | 12.3 | △ 15.7 | 19.8 | 0.6 |
| 運輸業，郵便業 | 179.4 | 5.7 | 160.1 | 5.8 | 19.3 | 5.5 | 21.0 | 1.2 |
| 卸売業，小売業 | 140.2 | 8.3 | 133.0 | 7.7 | 7.2 | 21.9 | 19.2 | 1.1 |
| 金融業，保険業 | 154.4 | 0.9 | 145.2 | △ 0.9 | 9.2 | 39.5 | 19.5 | 0.3 |
| 不動産業，物品賃貸業 | 140.8 | △ 13.3 | 132.6 | △ 9.8 | 8.2 | △ 46.7 | 18.5 | △ 0.2 |
| 学術研究，専門・技術サービス業 | 150.5 | 9.7 | 140.1 | 7.9 | 10.4 | 40.5 | 18.4 | 1.0 |
| 宿泊業，飲食サービス業 | 109.4 | 11.2 | 102.8 | 7.8 | 6.6 | 112.9 | 17.1 | 0.0 |
| 生活関連サービス業，娯楽業 | 110.6 | △ 0.9 | 105.2 | △ 0.3 | 5.4 | △ 11.5 | 15.4 | △ 1.7 |
| 教育，学習支援業 | 133.5 | 13.7 | 122.7 | 8.5 | 10.8 | 145.3 | 16.7 | 0.9 |
| 医療，福祉 | 148.6 | 1.3 | 143.1 | 1.8 | 5.5 | △ 11.3 | 19.7 | 0.3 |
| 複合サービス事業 | 169.2 | 4.8 | 164.8 | 5.8 | 4.4 | △ 22.8 | 20.8 | 0.1 |
| サービス業(他に分類されないもの) | 155.1 | 5.2 | 142.9 | 4.1 | 12.2 | 20.8 | 19.6 | 0.6 |

対前年同月比は、指数により算出している。

表4 常用労働者1人平均月間実労働時間・出勤日数(規模30人以上)

| 区 分 | 総実労働時間 | | | | | | 出 勤 日 数 | |
|-------------------|---------------|----------|---------------|----------|------------|----------|-----------|----------|
| | 所 定 内 労 働 時 間 | | 所 定 外 労 働 時 間 | | 本月 | 対前年同月差 | | |
| | 本月 | 対前年同月比 | 本月 | 対前年同月比 | | | | |
| 調 査 産 業 計 | 時間 155.2 | % 2.8 | 時間 142.0 | % 2.8 | 時間 13.2 | % 2.3 | 日 19.2 | 日 0.3 |
| 建 設 業 | 166.4 | 3.2 | 148.9 | 3.2 | 17.5 | 3.5 | 18.7 | △ 0.2 |
| 製 造 業 | 160.3 | 1.4 | 144.4 | 2.8 | 15.9 | △ 9.7 | 19.0 | 0.6 |
| 電気・ガス・熱・水道業 | 169.5 | 4.7 | 149.3 | 5.8 | 20.2 | △ 2.5 | 20.4 | 0.9 |
| 情報通信業 | 167.2 | 5.3 | 152.0 | 0.2 | 15.2 | 120.3 | 19.7 | 0.7 |
| 運輸業，郵便業 | 185.1 | 4.1 | 158.6 | 5.0 | 26.5 | △ 1.5 | 20.7 | 0.7 |
| 卸売業，小売業 | 146.6 | 4.4 | 138.5 | 5.1 | 8.1 | △ 5.7 | 19.9 | △ 0.3 |
| 金融業，保険業 | 156.9 | 2.5 | 145.7 | 0.1 | 11.2 | 51.3 | 19.2 | △ 0.3 |
| 不動産業，物品賃貸業 | 149.8 | △ 2.5 | 137.5 | △ 2.7 | 12.3 | 0.0 | 18.9 | △ 0.4 |
| 学術研究，専門・技術サービス業 | 158.1 | 11.0 | 145.0 | 7.2 | 13.1 | 79.5 | 19.0 | 1.1 |
| 宿泊業，飲食サービス業 | 104.2 | 7.8 | 97.4 | 5.8 | 6.8 | 44.6 | 16.1 | 0.1 |
| 生活関連サービス業，娯楽業 | 146.6 | 4.4 | 131.9 | 6.2 | 14.7 | △ 8.7 | 20.2 | 0.6 |
| 教育，学習支援業 | 140.4 | 18.0 | 125.5 | 10.4 | 14.9 | 176.0 | 17.0 | 1.1 |
| 医療，福祉 | 153.4 | △ 1.9 | 146.5 | △ 1.7 | 6.9 | △ 6.8 | 19.6 | △ 0.1 |
| 複合サービス事業 | 175.3 | △ 0.7 | 165.7 | 1.7 | 9.6 | △ 29.4 | 20.9 | 0.0 |
| サービス業(他に分類されないもの) | 159.1 | 4.5 | 144.9 | 4.8 | 14.2 | 2.9 | 19.9 | 0.3 |

対前年同月比は、指数により算出している。

3 雇用の動き

常用労働者数(対前年同月比)およびパートタイム比率の推移

(規模5人以上)

8月の常用労働者数は、調査産業計で298,790人で、前年同月に比べ1.9%増となった。
 常用労働者のうちパートタイム労働者は73,657人で、常用労働者に占める割合は24.7%であった。
 労働異動率をみると、調査産業計で入職率1.51%、離職率1.14%であった。
 製造業の常用労働者数は68,214人で、前年同月に比べ2.9%増であった。

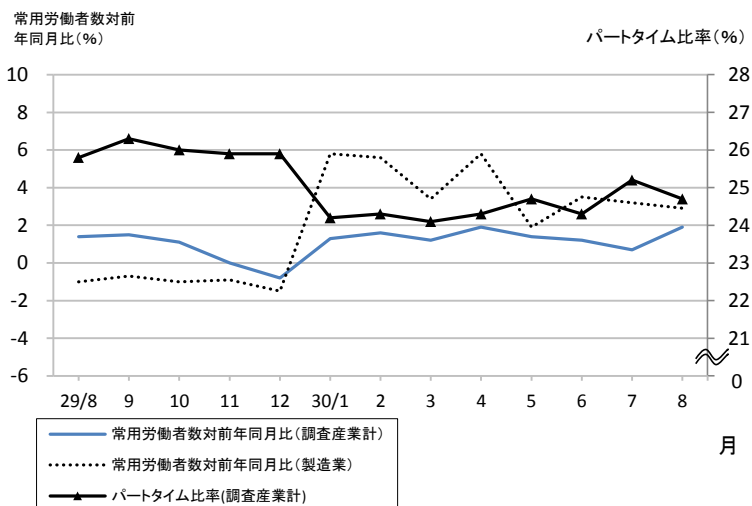


表5 本月末推計労働者、労働異動率(規模5人以上)

| 区分 | 常用労働者数 | | | | 入職 | | 離職 | |
|-------------------|---------|--------|------------|----------|-------|------|-------|------|
| | 本月末 | 対前年同月比 | パートタイム労働者数 | パートタイム比率 | 本月 | 入職率 | 本月 | 離職率 |
| 調査産業計 | 298,790 | 1.9 | 73,657 | 24.7 | 4,488 | 1.51 | 3,403 | 1.14 |
| 建設業 | 23,426 | 0.5 | 1,253 | 5.3 | 0 | 0.00 | 6 | 0.03 |
| 製造業 | 68,214 | 2.9 | 7,716 | 11.3 | 397 | 0.58 | 616 | 0.90 |
| 電気・ガス・熱・水道業 | 4,294 | 16.7 | 94 | 2.2 | 8 | 0.19 | 13 | 0.30 |
| 情報通信業 | 4,441 | △ 0.2 | 221 | 5.0 | 0 | 0.00 | 55 | 1.22 |
| 運輸業、郵便業 | 13,348 | △ 1.2 | 2,161 | 16.2 | 272 | 2.06 | 147 | 1.11 |
| 卸売業、小売業 | 47,515 | 0.8 | 18,443 | 38.8 | 1,060 | 2.26 | 502 | 1.07 |
| 金融業、保険業 | 8,378 | 21.2 | 1,134 | 13.5 | 112 | 1.34 | 105 | 1.25 |
| 不動産業、物品賃貸業 | 2,888 | 17.7 | 780 | 27.0 | 86 | 2.99 | 75 | 2.61 |
| 学術研究、専門・技術サービス業 | 8,506 | △ 1.7 | 773 | 9.1 | 18 | 0.21 | 27 | 0.32 |
| 宿泊業、飲食サービス業 | 21,182 | 6.9 | 13,552 | 64.0 | 1,160 | 5.66 | 458 | 2.24 |
| 生活関連サービス業、娯楽業 | 8,824 | △ 6.1 | 5,693 | 64.5 | 260 | 2.89 | 447 | 4.96 |
| 教育、学習支援業 | 18,487 | 1.3 | 3,419 | 18.5 | 189 | 1.03 | 108 | 0.59 |
| 医療、福祉 | 49,121 | 3.1 | 14,810 | 30.2 | 644 | 1.32 | 426 | 0.87 |
| 複合サービス事業 | 2,426 | △ 35.3 | 252 | 10.4 | 0 | 0.00 | 4 | 0.16 |
| サービス業(他に分類されないもの) | 17,740 | △ 0.5 | 3,356 | 18.9 | 282 | 1.58 | 414 | 2.32 |

対前年同月比は、指数により算出している。

表6 本月末推計労働者、労働異動率(規模30人以上)

| 区分 | 常用労働者数 | | | | 入職 | | 離職 | |
|-------------------|---------|--------|------------|----------|-------|------|-------|------|
| | 本月末 | 対前年同月比 | パートタイム労働者数 | パートタイム比率 | 本月 | 入職率 | 本月 | 離職率 |
| 調査産業計 | 165,062 | 2.0 | 33,431 | 20.3 | 2,178 | 1.32 | 1,648 | 1.00 |
| 建設業 | 6,514 | 5.2 | 0 | 0.0 | 0 | 0.00 | 6 | 0.09 |
| 製造業 | 50,129 | 3.9 | 3,291 | 6.6 | 266 | 0.53 | 382 | 0.76 |
| 電気・ガス・熱・水道業 | 3,622 | 0.1 | 60 | 1.7 | 8 | 0.22 | 13 | 0.36 |
| 情報通信業 | 3,195 | 1.8 | 136 | 4.3 | 0 | 0.00 | 55 | 1.69 |
| 運輸業、郵便業 | 8,700 | △ 2.8 | 1,083 | 12.4 | 154 | 1.77 | 147 | 1.69 |
| 卸売業、小売業 | 18,721 | 3.7 | 9,670 | 51.7 | 820 | 4.51 | 264 | 1.45 |
| 金融業、保険業 | 3,383 | 45.2 | 263 | 7.8 | 14 | 0.41 | 42 | 1.23 |
| 不動産業、物品賃貸業 | 944 | △ 0.2 | 165 | 17.5 | 23 | 2.40 | 38 | 3.96 |
| 学術研究、専門・技術サービス業 | 3,603 | △ 0.6 | 170 | 4.7 | 18 | 0.50 | 27 | 0.75 |
| 宿泊業、飲食サービス業 | 6,608 | 20.2 | 4,861 | 73.6 | 229 | 3.52 | 134 | 2.06 |
| 生活関連サービス業、娯楽業 | 2,686 | △ 13.2 | 1,071 | 39.9 | 58 | 2.17 | 43 | 1.61 |
| 教育、学習支援業 | 11,780 | △ 0.4 | 1,617 | 13.7 | 88 | 0.75 | 7 | 0.06 |
| 医療、福祉 | 32,187 | △ 1.2 | 8,718 | 27.1 | 218 | 0.68 | 210 | 0.65 |
| 複合サービス事業 | 782 | △ 63.4 | 45 | 5.8 | 0 | 0.00 | 4 | 0.51 |
| サービス業(他に分類されないもの) | 12,208 | 0.8 | 2,281 | 18.7 | 282 | 2.31 | 276 | 2.26 |

対前年同月比は、指数により算出している。

4 時系列表 (規模5人以上)

(平成27年平均=100)

| 区分 | 現金給与総額 | | | | | | きまって支給する給与 | | | | | |
|---------|--------|-------|-------|-------|-------|--------|------------|-------|-------|-------|-------|-------|
| | 調査産業計 | | | | 製造業 | | 調査産業計 | | | | 製造業 | |
| | 名目 | | 実質 | | 名目 | | 名目 | | 実質 | | 名目 | |
| | 指数 | 対前年比 | 指数 | 対前年比 | 指数 | 対前年比 | 指数 | 対前年比 | 指数 | 対前年比 | 指数 | 対前年比 |
| 平成25年 | 97.0 | 2.5 | 101.3 | 2.2 | 92.7 | 2.1 | 98.1 | 2.2 | 102.4 | 1.9 | 95.6 | 0.8 |
| 平成26年 | 99.2 | 2.2 | 100.3 | △ 1.0 | 96.2 | 3.8 | 99.7 | 1.7 | 100.8 | △ 1.5 | 98.4 | 3.0 |
| 平成27年 | 100.0 | 0.9 | 100.0 | △ 0.3 | 100.0 | 3.9 | 100.0 | 0.3 | 100.0 | △ 0.8 | 100.0 | 1.6 |
| 平成28年 | 101.4 | 1.4 | 101.1 | 1.4 | 99.5 | △ 0.5 | 100.4 | 0.4 | 100.1 | 0.3 | 99.8 | △ 0.3 |
| 平成29年 | 99.9 | △ 1.5 | 99.1 | △ 2.0 | 97.9 | △ 1.6 | 98.6 | △ 1.8 | 97.8 | △ 2.3 | 99.1 | △ 0.7 |
| 平成29年 8 | 87.3 | 0.9 | 86.7 | 0.7 | 86.9 | 3.9 | 97.8 | △ 2.6 | 97.1 | △ 2.8 | 98.3 | △ 0.2 |
| 9 | 83.6 | △ 0.6 | 83.0 | △ 1.2 | 86.0 | 2.7 | 98.1 | △ 1.6 | 97.4 | △ 2.2 | 98.8 | △ 1.0 |
| 10 | 82.7 | △ 4.9 | 82.0 | △ 4.8 | 81.6 | △ 0.1 | 97.8 | △ 2.2 | 97.0 | △ 2.0 | 100.2 | △ 0.2 |
| 11 | 86.5 | △ 0.1 | 85.4 | △ 0.4 | 84.6 | 1.4 | 98.9 | △ 0.4 | 97.6 | △ 0.7 | 100.6 | 1.5 |
| 12 | 177.6 | △ 0.3 | 174.6 | △ 1.2 | 185.5 | △ 0.4 | 98.4 | △ 0.8 | 96.8 | △ 1.6 | 100.6 | △ 0.4 |
| 平成30年 1 | 81.1 | △ 1.3 | 79.4 | △ 2.6 | 79.7 | 0.0 | 95.1 | △ 2.0 | 93.1 | △ 3.1 | 95.0 | △ 2.3 |
| 2 | 83.2 | 0.8 | 81.3 | △ 0.6 | 80.1 | △ 1.0 | 98.1 | △ 0.3 | 95.9 | △ 1.6 | 96.2 | △ 2.9 |
| 3 | 89.2 | 3.0 | 88.0 | 2.1 | 81.9 | △ 4.0 | 99.4 | 0.3 | 98.0 | △ 0.6 | 95.5 | △ 3.4 |
| 4 | 87.8 | △ 5.7 | 86.7 | △ 6.2 | 85.6 | 6.5 | 101.1 | 1.6 | 99.8 | 1.1 | 98.4 | △ 0.5 |
| 5 | 84.2 | 0.6 | 83.0 | △ 0.1 | 78.2 | △ 4.3 | 99.4 | 0.2 | 98.0 | △ 0.5 | 95.8 | △ 2.3 |
| 6 | 144.1 | 0.5 | 142.7 | △ 0.2 | 116.7 | △ 14.1 | 100.5 | △ 0.6 | 99.5 | △ 1.3 | 98.8 | △ 1.3 |
| 7 | 114.7 | 4.6 | 113.2 | 3.6 | 129.4 | 21.0 | 98.0 | 0.5 | 96.7 | △ 0.4 | 97.0 | △ 1.6 |
| 8 | 88.4 | 1.3 | 86.7 | 0.0 | 85.7 | △ 1.4 | 98.3 | 0.5 | 96.4 | △ 0.7 | 95.6 | △ 2.7 |

| 区分 | 総実労働時間 | | | | 所定内労働時間 | | | | 所定外労働時間 | | | |
|---------|--------|-------|-------|-------|---------|-------|-------|-------|---------|-------|-------|--------|
| | 調査産業計 | | 製造業 | | 調査産業計 | | 製造業 | | 調査産業計 | | 製造業 | |
| | 指数 | 対前年比 | 指数 | 対前年比 | 指数 | 対前年比 | 指数 | 対前年比 | 指数 | 対前年比 | 指数 | 対前年比 |
| 平成25年 | 99.5 | 0.2 | 99.0 | △ 0.2 | 100.7 | 0.1 | 100.2 | △ 1.0 | 83.2 | 1.0 | 86.5 | 9.6 |
| 平成26年 | 101.6 | 2.1 | 101.5 | 2.5 | 101.7 | 0.9 | 101.4 | 1.2 | 99.0 | 19.1 | 102.8 | 18.8 |
| 平成27年 | 100.0 | △ 1.6 | 100.0 | △ 1.5 | 100.0 | △ 1.6 | 100.0 | △ 1.4 | 100.0 | 1.0 | 100.0 | △ 2.7 |
| 平成28年 | 96.8 | △ 3.2 | 100.5 | 0.5 | 97.1 | △ 3.0 | 100.2 | 0.2 | 93.1 | △ 6.9 | 103.2 | 3.2 |
| 平成29年 | 97.0 | 0.2 | 100.7 | 0.2 | 97.2 | 0.1 | 99.4 | △ 0.8 | 94.9 | 1.9 | 114.7 | 11.1 |
| 平成29年 8 | 94.1 | △ 0.6 | 94.9 | △ 2.0 | 94.6 | △ 0.6 | 93.9 | △ 2.5 | 89.2 | 0.3 | 105.7 | 3.7 |
| 9 | 99.2 | 2.1 | 104.4 | 1.9 | 99.7 | 2.5 | 103.8 | 1.9 | 92.8 | △ 3.3 | 110.6 | 0.8 |
| 10 | 97.7 | 2.3 | 101.3 | △ 0.9 | 98.3 | 2.9 | 100.8 | △ 0.6 | 91.0 | △ 3.5 | 106.4 | △ 4.2 |
| 11 | 100.1 | 4.4 | 107.0 | 5.7 | 99.6 | 4.0 | 104.1 | 3.6 | 106.3 | 10.7 | 137.6 | 26.2 |
| 12 | 98.6 | 4.0 | 104.5 | 1.8 | 98.4 | 3.6 | 101.8 | 0.3 | 100.9 | 9.1 | 134.0 | 15.5 |
| 平成30年 1 | 89.9 | 1.9 | 90.7 | 0.8 | 89.6 | 1.5 | 89.2 | 0.2 | 95.5 | 9.3 | 107.1 | 6.4 |
| 2 | 93.3 | △ 2.6 | 97.3 | △ 4.1 | 92.7 | △ 3.5 | 95.6 | △ 4.8 | 100.9 | 8.7 | 115.6 | 2.5 |
| 3 | 99.3 | 2.4 | 100.6 | △ 0.1 | 98.2 | 1.0 | 98.3 | △ 0.8 | 114.4 | 19.8 | 124.8 | 6.0 |
| 4 | 102.5 | 3.1 | 105.7 | 1.3 | 102.3 | 2.8 | 105.0 | 1.7 | 107.2 | 8.2 | 112.8 | △ 2.4 |
| 5 | 97.3 | 3.8 | 95.5 | 1.3 | 97.0 | 3.3 | 95.0 | 1.8 | 102.7 | 11.8 | 100.7 | △ 4.1 |
| 6 | 104.4 | 1.6 | 107.7 | 2.4 | 104.0 | 0.8 | 106.2 | 1.7 | 109.9 | 10.9 | 124.1 | 8.7 |
| 7 | 100.5 | 3.0 | 102.5 | 1.7 | 100.6 | 2.5 | 102.0 | 2.6 | 100.0 | 7.8 | 107.8 | △ 7.3 |
| 8 | 96.5 | 2.6 | 94.7 | △ 0.2 | 97.2 | 2.7 | 94.7 | 0.9 | 88.3 | △ 1.0 | 94.3 | △ 10.8 |

| 区分 | 雇用(常用労働者) | | | | 雇用(一般労働者) | | | | 雇用(パートタイム労働者) | | | |
|---------|-----------|-------|-------|-------|-----------|-------|-------|-------|---------------|-------|-------|--------|
| | 調査産業計 | | 製造業 | | 調査産業計 | | 製造業 | | 調査産業計 | | 製造業 | |
| | 指数 | 対前年比 | 指数 | 対前年比 | 指数 | 対前年比 | 指数 | 対前年比 | 指数 | 対前年比 | 指数 | 対前年比 |
| 平成25年 | 102.0 | △ 0.5 | 100.8 | △ 0.7 | 102.8 | 1.1 | 101.2 | △ 2.3 | 98.1 | △ 4.2 | 87.3 | 23.3 |
| 平成26年 | 101.0 | △ 1.0 | 100.6 | △ 0.2 | 101.7 | △ 1.1 | 100.3 | △ 0.9 | 98.3 | 0.2 | 97.7 | 12.1 |
| 平成27年 | 100.0 | △ 0.9 | 100.0 | △ 0.5 | 100.0 | △ 1.7 | 100.0 | △ 0.2 | 100.0 | 1.7 | 100.0 | 2.3 |
| 平成28年 | 101.1 | 1.1 | 100.9 | 0.9 | 100.3 | 0.3 | 103.8 | 3.7 | 104.5 | 4.4 | 82.4 | △ 17.6 |
| 平成29年 | 101.9 | 0.8 | 98.1 | △ 2.8 | 102.1 | 1.8 | 100.3 | △ 3.3 | 103.1 | △ 1.3 | 90.1 | 9.5 |
| 平成29年 8 | 102.7 | 1.4 | 100.3 | △ 1.0 | 103.2 | 3.3 | 103.2 | △ 1.2 | 102.8 | △ 3.0 | 88.2 | 8.4 |
| 9 | 102.7 | 1.5 | 99.1 | △ 0.7 | 102.6 | 2.7 | 101.0 | △ 2.5 | 104.7 | △ 1.4 | 95.3 | 26.7 |
| 10 | 102.3 | 1.1 | 98.4 | △ 1.0 | 102.6 | 2.8 | 100.8 | △ 3.1 | 103.1 | △ 3.3 | 90.8 | 32.2 |
| 11 | 101.9 | 0.0 | 98.7 | △ 0.9 | 102.5 | 2.3 | 101.3 | △ 3.4 | 102.2 | △ 5.3 | 89.5 | 40.9 |
| 12 | 101.4 | △ 0.8 | 97.5 | △ 1.5 | 101.9 | 2.4 | 99.6 | △ 3.8 | 101.9 | △ 8.4 | 92.5 | 31.4 |
| 平成30年 1 | 102.4 | 1.3 | 101.1 | 5.8 | 101.9 | 2.2 | 99.5 | 2.3 | 100.9 | △ 5.3 | 94.6 | 5.0 |
| 2 | 102.1 | 1.6 | 100.7 | 5.6 | 101.4 | 1.9 | 99.2 | 2.2 | 101.1 | △ 2.8 | 94.6 | 5.2 |
| 3 | 101.5 | 1.2 | 100.7 | 3.4 | 101.1 | 0.9 | 99.4 | △ 1.0 | 99.6 | △ 2.1 | 92.6 | 12.9 |
| 4 | 103.6 | 1.9 | 102.5 | 5.8 | 102.9 | 1.8 | 100.9 | 2.4 | 102.5 | △ 1.9 | 96.5 | 3.8 |
| 5 | 103.5 | 1.4 | 100.3 | 1.9 | 102.2 | △ 1.0 | 98.3 | △ 2.8 | 104.4 | 3.9 | 98.2 | 14.5 |
| 6 | 104.1 | 1.2 | 102.3 | 3.5 | 103.4 | △ 1.0 | 101.2 | 0.6 | 103.2 | 2.9 | 92.9 | △ 2.2 |
| 7 | 104.3 | 0.7 | 103.6 | 3.2 | 102.5 | △ 1.3 | 102.1 | △ 1.0 | 107.0 | 2.3 | 96.1 | 7.4 |
| 8 | 104.7 | 1.9 | 103.2 | 2.9 | 103.6 | 0.4 | 101.5 | △ 1.6 | 105.3 | 2.4 | 98.0 | 11.1 |

※1 平成28年12月以前の指数は、平成27年基準に遡って改訂しているが、対前年比は改訂前の指数をもとに算出したものであり、改訂後の指数をもとに算出したものと一致しないことがある。

※2 常用雇用指数は平成30年1月に労働者推計のベンチマークが更新されたことに伴い、過去に遡って改訂している。

(規模30人以上)

(平成27年平均=100)

| 区分 | 現金給与総額 | | | | | | きまって支給する給与 | | | | | |
|---------|--------|-------|-------|-------|-------|--------|------------|-------|-------|-------|-------|-------|
| | 調査産業計 | | | | 製造業 | | 調査産業計 | | | | 製造業 | |
| | 名目 | | 実質 | | 名目 | | 名目 | | 実質 | | 名目 | |
| | 指数 | 対前年比 | 指数 | 対前年比 | 指数 | 対前年比 | 指数 | 対前年比 | 指数 | 対前年比 | 指数 | 対前年比 |
| 平成25年 | 96.7 | 1.0 | 100.9 | 0.7 | 92.5 | 3.3 | 98.0 | 0.9 | 102.3 | 0.6 | 95.3 | 2.1 |
| 平成26年 | 100.3 | 3.8 | 101.4 | 0.5 | 98.5 | 6.6 | 100.3 | 2.4 | 101.4 | △ 0.8 | 99.7 | 4.6 |
| 平成27年 | 100.0 | △ 0.4 | 100.0 | △ 1.5 | 100 | 1.4 | 100.0 | △ 0.3 | 100.0 | △ 1.4 | 100.0 | 0.3 |
| 平成28年 | 101.1 | 1.2 | 100.8 | 1.1 | 99.9 | △ 0.1 | 100.6 | 0.6 | 100.3 | 0.5 | 100.4 | 0.5 |
| 平成29年 | 102.1 | 1.0 | 101.3 | 0.5 | 100.2 | 0.3 | 101.6 | 1.0 | 100.8 | 0.5 | 101.8 | 1.4 |
| 平成29年 8 | 84.8 | 2.8 | 84.2 | 2.6 | 82.9 | 4.7 | 101.7 | 2.1 | 101.0 | 1.9 | 101.2 | 2.2 |
| 9 | 85.4 | 2.0 | 84.8 | 1.4 | 87.9 | 5.4 | 101.5 | 0.4 | 100.8 | △ 0.2 | 101.9 | 0.8 |
| 10 | 83.2 | 0.2 | 82.5 | 0.4 | 81.2 | 0.5 | 101.9 | 0.4 | 101.1 | 0.6 | 102.4 | 0.5 |
| 11 | 89.5 | 0.2 | 88.4 | 0.0 | 85.4 | 0.9 | 102.8 | 0.8 | 101.5 | 0.5 | 103.2 | 1.0 |
| 12 | 194.2 | 2.0 | 191.0 | 1.1 | 198.1 | 1.1 | 101.8 | 0.9 | 100.1 | 0.0 | 103.2 | 1.3 |
| 平成30年 1 | 78.3 | △ 5.3 | 76.6 | △ 6.6 | 78.8 | △ 1.1 | 94.3 | △ 5.7 | 92.3 | △ 6.9 | 96.0 | △ 4.3 |
| 2 | 82.3 | △ 1.4 | 80.4 | △ 2.9 | 79.1 | △ 2.3 | 99.3 | △ 2.6 | 97.1 | △ 4.0 | 97.1 | △ 4.8 |
| 3 | 88.6 | 3.3 | 87.4 | 2.3 | 81.2 | △ 5.9 | 100.3 | △ 0.9 | 98.9 | △ 1.8 | 95.9 | △ 5.4 |
| 4 | 85.9 | 0.1 | 84.8 | △ 0.4 | 84.9 | 6.1 | 101.6 | 0.0 | 100.3 | △ 0.5 | 98.5 | △ 2.5 |
| 5 | 82.9 | 0.0 | 81.8 | △ 0.6 | 76.8 | △ 4.6 | 100.9 | 0.4 | 99.5 | △ 0.3 | 96.4 | △ 3.9 |
| 6 | 150.8 | △ 3.0 | 149.3 | △ 3.6 | 120.0 | △ 18.6 | 101.4 | △ 0.5 | 100.4 | △ 1.2 | 97.2 | △ 4.7 |
| 7 | 117.9 | 5.7 | 116.4 | 4.8 | 136.7 | 21.8 | 100.1 | △ 1.6 | 98.8 | △ 2.5 | 96.4 | △ 6.0 |
| 8 | 85.5 | 0.8 | 83.8 | △ 0.5 | 79.8 | △ 3.7 | 100.3 | △ 1.4 | 98.3 | △ 2.7 | 95.1 | △ 6.0 |

| 区分 | 総実労働時間 | | | | 所定内労働時間 | | | | 所定外労働時間 | | | |
|---------|--------|-------|-------|-------|---------|-------|-------|-------|---------|--------|-------|--------|
| | 調査産業計 | | 製造業 | | 調査産業計 | | 製造業 | | 調査産業計 | | 製造業 | |
| | 指数 | 対前年比 | 指数 | 対前年比 | 指数 | 対前年比 | 指数 | 対前年比 | 指数 | 対前年比 | 指数 | 対前年比 |
| 平成25年 | 100.4 | △ 0.3 | 99.0 | △ 0.1 | 101.3 | △ 0.6 | 100.7 | △ 0.3 | 89.8 | 3.8 | 84.3 | 2.2 |
| 平成26年 | 101.1 | 0.6 | 101.2 | 2.2 | 101.1 | △ 0.3 | 101.6 | 0.9 | 100.7 | 12.1 | 97.4 | 15.5 |
| 平成27年 | 100.0 | △ 1.0 | 100.0 | △ 1.2 | 100.0 | △ 1.0 | 100.0 | △ 1.6 | 100.0 | △ 0.7 | 100.0 | 2.7 |
| 平成28年 | 100.0 | △ 0.1 | 100.0 | 0.0 | 100.0 | 0.0 | 100.0 | 0.0 | 99.3 | △ 0.7 | 100.4 | 0.4 |
| 平成29年 | 100.0 | 0.0 | 100.2 | 0.2 | 100.0 | 0.0 | 99.8 | △ 0.2 | 99.7 | 0.4 | 104.0 | 3.6 |
| 平成29年 8 | 97.6 | △ 0.5 | 94.7 | △ 0.3 | 97.4 | △ 1.0 | 93.7 | △ 1.5 | 100.0 | 5.4 | 103.5 | 9.3 |
| 9 | 101.2 | △ 0.6 | 103.7 | 1.8 | 101.1 | △ 0.6 | 103.5 | 1.9 | 102.3 | △ 0.3 | 105.3 | 0.5 |
| 10 | 100.3 | 0.3 | 100.4 | △ 0.9 | 100.9 | 1.3 | 101.6 | 1.0 | 93.0 | △ 11.3 | 90.0 | △ 16.4 |
| 11 | 102.6 | 0.8 | 105.1 | 1.8 | 102.0 | 0.6 | 104.1 | 0.9 | 108.5 | 2.6 | 114.1 | 9.5 |
| 12 | 100.5 | 1.0 | 103.8 | 2.0 | 99.9 | 0.5 | 102.1 | 1.2 | 107.0 | 5.8 | 118.8 | 8.0 |
| 平成30年 1 | 90.1 | △ 1.5 | 92.0 | 2.4 | 89.0 | △ 2.5 | 90.5 | 1.6 | 102.3 | 10.0 | 105.3 | 10.5 |
| 2 | 95.4 | △ 5.2 | 98.6 | △ 3.1 | 94.2 | △ 6.5 | 97.4 | △ 3.9 | 108.5 | 9.4 | 108.8 | 3.3 |
| 3 | 100.8 | △ 0.6 | 100.8 | 0.4 | 99.2 | △ 2.1 | 98.5 | △ 1.0 | 117.8 | 15.9 | 120.6 | 11.5 |
| 4 | 103.6 | 0.8 | 105.8 | 2.0 | 102.6 | △ 0.4 | 105.3 | 1.8 | 114.7 | 13.8 | 109.4 | 3.3 |
| 5 | 100.1 | 3.8 | 96.1 | 3.0 | 99.1 | 2.7 | 95.9 | 3.2 | 111.6 | 17.1 | 98.2 | 1.1 |
| 6 | 106.2 | 1.2 | 106.6 | 1.8 | 105.5 | △ 0.1 | 106.3 | 1.3 | 114.0 | 17.6 | 109.4 | 6.8 |
| 7 | 102.7 | 2.3 | 102.5 | 1.2 | 102.0 | 1.5 | 102.1 | 0.8 | 109.3 | 10.2 | 105.9 | 4.0 |
| 8 | 100.3 | 2.8 | 96.0 | 1.4 | 100.1 | 2.8 | 96.3 | 2.8 | 102.3 | 2.3 | 93.5 | △ 9.7 |

| 区分 | 雇用(常用労働者) | | | | 雇用(一般労働者) | | | | 雇用(パートタイム労働者) | | | |
|---------|-----------|-------|-------|-------|-----------|-------|-------|-------|---------------|-------|-------|--------|
| | 調査産業計 | | 製造業 | | 調査産業計 | | 製造業 | | 調査産業計 | | 製造業 | |
| | 指数 | 対前年比 | 指数 | 対前年比 | 指数 | 対前年比 | 指数 | 対前年比 | 指数 | 対前年比 | 指数 | 対前年比 |
| 平成25年 | 101.7 | 0.2 | 100.8 | △ 1.1 | 101.4 | △ 0.2 | 100.6 | △ 1.5 | 100.5 | 3.5 | 82.7 | 17.4 |
| 平成26年 | 101.7 | 0.0 | 100.2 | △ 0.5 | 101.4 | △ 0.1 | 100.8 | 0.1 | 101.4 | 0.9 | 83.6 | 1.2 |
| 平成27年 | 100.0 | △ 1.7 | 100.0 | △ 0.3 | 100.0 | △ 1.4 | 100.0 | △ 0.7 | 100.0 | △ 1.4 | 100.0 | 19.7 |
| 平成28年 | 100.1 | 0.1 | 100.6 | 0.6 | 101.0 | 1.0 | 102.4 | 2.3 | 98.1 | △ 1.9 | 88.9 | △ 11.1 |
| 平成29年 | 100.2 | 0.1 | 99.1 | △ 1.5 | 101.9 | 1.0 | 102.0 | △ 0.4 | 96.6 | △ 1.5 | 83.3 | △ 6.3 |
| 平成29年 8 | 100.8 | 0.2 | 101.0 | △ 0.4 | 102.7 | 1.7 | 104.1 | 1.2 | 97.0 | △ 3.7 | 84.5 | △ 12.4 |
| 9 | 101.4 | 2.1 | 100.8 | 1.9 | 103.1 | 1.8 | 104.1 | 2.9 | 98.2 | 4.2 | 83.4 | 0.0 |
| 10 | 99.9 | 0.4 | 98.0 | △ 1.0 | 101.5 | 0.4 | 101.1 | △ 0.7 | 97.2 | 1.6 | 82.0 | 6.1 |
| 11 | 100.0 | 0.2 | 98.1 | △ 1.3 | 101.9 | 0.4 | 101.2 | △ 0.9 | 96.3 | 1.3 | 83.3 | 3.7 |
| 12 | 100.0 | △ 0.5 | 98.1 | △ 1.4 | 101.6 | 0.1 | 101.5 | △ 0.3 | 97.1 | △ 1.9 | 80.8 | △ 5.6 |
| 平成30年 1 | 101.6 | 2.6 | 102.9 | 6.2 | 101.7 | 2.1 | 101.7 | 2.3 | 96.9 | △ 1.8 | 81.0 | 0.6 |
| 2 | 101.8 | 3.0 | 102.9 | 6.4 | 101.6 | 1.6 | 100.9 | 1.6 | 98.0 | 1.9 | 90.7 | 12.0 |
| 3 | 100.9 | 2.6 | 103.1 | 4.0 | 101.6 | 1.4 | 101.1 | △ 0.8 | 94.2 | 0.9 | 90.8 | 12.2 |
| 4 | 102.4 | 1.8 | 105.2 | 7.1 | 102.4 | 0.7 | 102.9 | 3.3 | 97.7 | △ 1.3 | 95.5 | △ 3.1 |
| 5 | 102.4 | 1.3 | 105.0 | 4.4 | 102.6 | △ 1.3 | 102.5 | △ 1.4 | 97.3 | 4.7 | 98.1 | 28.4 |
| 6 | 102.7 | 1.5 | 105.2 | 4.3 | 103.7 | 0.2 | 103.4 | △ 0.7 | 94.5 | △ 0.8 | 90.2 | 9.7 |
| 7 | 102.5 | 0.7 | 105.1 | 4.2 | 103.8 | 0.3 | 103.4 | △ 0.4 | 93.1 | △ 4.7 | 88.9 | 3.7 |
| 8 | 102.8 | 2.0 | 104.9 | 3.9 | 103.8 | 1.1 | 103.5 | △ 0.6 | 94.7 | △ 2.4 | 85.0 | 0.6 |

※1 平成28年12月以前の指数は、平成27年基準に遡って改訂しているが、対前年比は改訂前の指数をもとに算出したものであり、改訂後の指数をもとに算出したものと一致しないことがある。

※2 常用雇用指数は平成30年1月に労働者推計のベンチマークが更新されたことに伴い、過去に遡って改訂している。

◆◆◆◆ 全国調査の結果 ◆◆◆◆

第1表 月間現金給与額

(事業所規模5人以上、平成30年8月確報)

| 産 業 | 現金給与総額 | | | | | | | | 特別に支払われ | |
|------------|---------|------|---------|------|---------|------|--------|-------|---------|-------|
| | | | きまって支給 | | | | | | | |
| | 前年比 | | する給与 | 前年比 | 所定内給与 | 前年比 | 所定外給与 | 前年比 | た給与 | 前年比 |
| | 円 | % | 円 | % | 円 | % | 円 | % | 円 | % |
| 調査産業計 | 276,123 | 0.8 | 262,846 | 1.3 | 243,632 | 1.4 | 19,214 | 1.3 | 13,277 | -8.2 |
| 鉱業、採石業等 | 341,754 | 2.4 | 298,496 | 4.3 | 274,590 | 3.5 | 23,906 | 14.7 | 43,258 | -9.0 |
| 建設業 | 358,336 | -1.4 | 325,274 | -0.1 | 300,718 | -0.3 | 24,556 | 3.9 | 33,062 | -13.3 |
| 製造業 | 325,298 | 1.8 | 307,212 | 1.4 | 275,103 | 1.4 | 32,109 | 0.3 | 18,086 | 8.4 |
| 電気・ガス業 | 438,630 | -0.4 | 430,172 | -0.3 | 376,153 | -2.4 | 54,019 | 16.3 | 8,458 | -2.5 |
| 情報通信業 | 393,962 | 2.0 | 383,712 | 2.2 | 353,774 | 2.5 | 29,938 | -0.6 | 10,250 | -5.0 |
| 運輸業、郵便業 | 310,376 | 2.5 | 297,143 | 2.5 | 254,684 | 1.9 | 42,459 | 6.3 | 13,233 | 2.4 |
| 卸売業、小売業 | 250,830 | 4.6 | 235,265 | 4.0 | 223,557 | 4.1 | 11,708 | 2.3 | 15,565 | 12.7 |
| 金融業、保険業 | 373,949 | -1.6 | 365,996 | 0.1 | 344,215 | 0.3 | 21,781 | -3.3 | 7,953 | -44.4 |
| 不動産・物品賃貸業 | 298,686 | -2.4 | 279,444 | -1.8 | 262,897 | -1.0 | 16,547 | -13.0 | 19,242 | -10.6 |
| 学術研究等 | 397,442 | 0.2 | 370,160 | 3.0 | 344,723 | 2.7 | 25,437 | 8.0 | 27,282 | -26.3 |
| 飲食サービス業等 | 123,370 | 0.4 | 119,744 | 0.5 | 112,327 | 0.6 | 7,417 | -1.1 | 3,626 | -4.7 |
| 生活関連サービス等 | 196,946 | -3.3 | 186,324 | -2.5 | 176,745 | -2.0 | 9,579 | -9.4 | 10,622 | -17.3 |
| 教育、学習支援業 | 293,659 | -3.6 | 290,920 | -1.1 | 284,419 | -1.5 | 6,501 | 18.2 | 2,739 | -73.9 |
| 医療、福祉 | 260,543 | -0.4 | 250,833 | -0.4 | 236,814 | -0.4 | 14,019 | -0.8 | 9,710 | -1.2 |
| 複合サービス事業 | 312,851 | -0.6 | 300,380 | 4.1 | 283,490 | 2.4 | 16,890 | 46.7 | 12,471 | -52.5 |
| その他のサービス業 | 231,787 | 0.4 | 222,611 | 1.3 | 205,270 | 1.2 | 17,341 | 2.2 | 9,176 | -16.5 |
| 事業所規模30人以上 | | | | | | | | | | |
| 調査産業計 | 304,527 | 1.2 | 293,748 | 1.5 | 269,219 | 1.5 | 24,529 | - | 10,779 | - |
| 製造業 | 339,825 | 1.6 | 325,828 | 1.5 | 288,683 | 1.8 | 37,145 | - | 13,997 | - |
| 卸売業、小売業 | 276,009 | 7.8 | 260,298 | 5.5 | 246,539 | 5.4 | 13,759 | - | 15,711 | - |
| 医療、福祉 | 297,283 | 0.0 | 287,931 | 0.0 | 268,935 | 0.1 | 18,996 | - | 9,352 | - |

※ 事業所規模30人以上の所定外給与および特別に支払われた給与の前年比については、公表されていない。

第2表 月間実労働時間及び出勤日数

(事業所規模5人以上、平成30年8月確報)

| 産 業 | 総実労働時間 | | | | | | 出勤日数 | |
|------------|--------|------|---------|------|---------|------|------|------|
| | | | 所定内労働時間 | | 所定外労働時間 | | | |
| | 前年比 | | 前年比 | | 前年比 | | 前年差 | |
| | 時間 | % | 時間 | % | 時間 | % | 日 | 日 |
| 調査産業計 | 140.0 | 0.6 | 129.9 | 0.7 | 10.1 | -1.9 | 18.2 | 0.2 |
| 鉱業、採石業等 | 154.9 | -0.8 | 141.7 | -2.8 | 13.2 | 29.4 | 19.1 | -0.5 |
| 建設業 | 163.2 | -0.7 | 150.2 | -0.6 | 13.0 | -3.7 | 20.0 | -0.1 |
| 製造業 | 155.2 | 0.5 | 140.0 | 0.6 | 15.2 | -0.6 | 18.5 | 0.1 |
| 電気・ガス業 | 162.1 | 4.4 | 148.1 | 3.4 | 14.0 | 16.6 | 19.5 | 0.4 |
| 情報通信業 | 157.5 | 0.9 | 144.9 | 1.9 | 12.6 | -9.3 | 19.1 | 0.4 |
| 運輸業、郵便業 | 168.8 | -1.2 | 145.8 | -1.1 | 23.0 | -2.1 | 19.8 | -0.1 |
| 卸売業、小売業 | 133.7 | 0.3 | 126.3 | 0.3 | 7.4 | 0.0 | 18.4 | 0.0 |
| 金融業、保険業 | 152.4 | 4.7 | 142.1 | 5.1 | 10.3 | -1.9 | 19.5 | 1.0 |
| 不動産・物品賃貸業 | 146.8 | -0.2 | 136.4 | 0.3 | 10.4 | -7.9 | 18.8 | 0.3 |
| 学術研究等 | 155.8 | 3.4 | 142.6 | 3.4 | 13.2 | 3.9 | 18.9 | 0.5 |
| 飲食サービス業等 | 101.6 | -0.3 | 95.5 | -0.5 | 6.1 | 1.6 | 15.5 | 0.0 |
| 生活関連サービス等 | 129.9 | -4.3 | 123.0 | -4.2 | 6.9 | -5.5 | 17.9 | -0.5 |
| 教育、学習支援業 | 106.0 | 0.0 | 100.6 | -0.4 | 5.4 | 5.9 | 14.3 | 0.2 |
| 医療、福祉 | 137.1 | 1.5 | 132.1 | 1.6 | 5.0 | 0.0 | 18.5 | 0.3 |
| 複合サービス事業 | 156.0 | 2.3 | 148.2 | 1.3 | 7.8 | 25.8 | 19.8 | 0.4 |
| その他のサービス業 | 142.9 | 1.6 | 132.5 | 1.8 | 10.4 | -2.0 | 18.8 | 0.3 |
| 事業所規模30人以上 | | | | | | | | |
| 調査産業計 | 145.9 | 0.9 | 134.2 | 1.2 | 11.7 | -2.5 | 18.5 | 0.2 |
| 製造業 | 157.8 | 0.8 | 141.0 | 1.2 | 16.8 | -1.7 | 18.5 | 0.2 |
| 卸売業、小売業 | 137.9 | 0.6 | 129.9 | 0.4 | 8.0 | 2.6 | 18.9 | 0.0 |
| 医療、福祉 | 147.8 | 2.1 | 141.8 | 2.0 | 6.0 | 1.7 | 19.3 | 0.4 |

第3表 常用雇用及び労働異動率

(事業所規模5人以上、平成30年8月確報)

| 産 業 | 労働者総数 | | | | 入 職 率 | | 離 職 率 | |
|------------|--------|------|-----------------|---------------|-------|-------|-------|-------|
| | 前年比 | | パートタイム労働者 | | 前年差 | | 前年差 | |
| | | | パートタイム労働者 千人 | パートタイム比率 % | | | | |
| 千人 | % | 千人 | % | % | ポイント | % | ポイント | |
| 調査産業計 | 50,253 | 1.4 | 15,532 | 30.91 | 1.71 | -0.03 | 1.79 | -0.17 |
| 鉱業、採石業等 | 13 | -0.8 | 0 | 3.10 | 1.15 | 0.50 | 1.16 | 0.38 |
| 建設業 | 2,688 | 0.7 | 166 | 6.19 | 0.92 | -0.27 | 1.18 | 0.11 |
| 製造業 | 8,070 | 1.3 | 1,038 | 12.86 | 0.96 | 0.11 | 1.10 | 0.07 |
| 電気・ガス業 | 260 | -2.5 | 12 | 4.78 | 0.85 | -0.32 | 1.41 | 0.44 |
| 情報通信業 | 1,532 | -1.2 | 91 | 5.96 | 1.12 | -0.06 | 1.53 | 0.09 |
| 運輸業、郵便業 | 3,137 | 0.5 | 557 | 17.76 | 1.48 | 0.32 | 1.69 | 0.43 |
| 卸売業、小売業 | 9,374 | 1.1 | 4,074 | 43.46 | 1.72 | -0.18 | 1.73 | -0.12 |
| 金融業、保険業 | 1,383 | 0.4 | 161 | 11.64 | 1.22 | 0.19 | 1.23 | -0.18 |
| 不動産・物品賃貸業 | 771 | 1.9 | 191 | 24.75 | 2.05 | 0.63 | 1.74 | -0.17 |
| 学術研究等 | 1,451 | 0.4 | 143 | 9.84 | 1.03 | -0.04 | 1.13 | 0.14 |
| 飲食サービス業等 | 4,447 | 1.7 | 3,462 | 77.84 | 4.47 | 0.12 | 3.82 | -0.13 |
| 生活関連サービス等 | 1,667 | 2.3 | 844 | 50.63 | 2.57 | -0.20 | 2.65 | -0.24 |
| 教育、学習支援業 | 3,153 | 4.3 | 984 | 31.21 | 1.25 | -0.11 | 2.27 | -2.23 |
| 医療、福祉 | 7,629 | 2.1 | 2,408 | 31.57 | 1.33 | -0.15 | 1.41 | -0.14 |
| 複合サービス事業 | 469 | 1.1 | 82 | 17.47 | 0.71 | 0.09 | 0.95 | 0.24 |
| その他のサービス業 | 4,209 | 3.0 | 1,319 | 31.32 | 2.38 | 0.31 | 2.22 | 0.16 |
| 事業所規模30人以上 | | | | | | | | |
| 調査産業計 | 29,490 | 1.1 | 7,378 | 25.02 | 1.38 | 0.00 | 1.63 | -0.17 |
| 製造業 | 6,120 | 1.0 | 616 | 10.07 | 0.87 | 0.14 | 1.04 | 0.12 |
| 卸売業、小売業 | 4,206 | 0.7 | 1,806 | 42.94 | 1.29 | -0.09 | 1.57 | 0.11 |
| 医療、福祉 | 4,776 | 1.2 | 1,112 | 23.28 | 0.99 | -0.22 | 1.37 | 0.02 |

産業別、性別常用労働者一人平均月間現金給与額、きまって支給する給与、
所定内給与、超過労働給与及び特別に支払われた給与(労働者数5人以上)

平成30年8月

(単位:円)

| 産 業 | 計 | | | | | 男 | | | 女 | | | 産業 |
|-------------------|---------|------------|---------|--------|------------|---------|------------|------------|---------|------------|------------|--------|
| | 現金給与総額 | きまって支給する給与 | 所定内給与 | 超過労働給与 | 特別に支払われた給与 | 現金給与総額 | きまって支給する給与 | 特別に支払われた給与 | 現金給与総額 | きまって支給する給与 | 特別に支払われた給与 | |
| 調 査 産 業 計 | 269,834 | 250,053 | 232,089 | 17,964 | 19,781 | 333,391 | 304,688 | 28,703 | 194,233 | 185,065 | 9,168 | TL |
| 鉱業、採石業、砂利採取業 | - | - | - | - | - | - | - | - | - | - | - | C |
| 建設業 | 351,907 | 287,145 | 270,193 | 16,952 | 64,762 | 385,438 | 314,980 | 70,458 | 210,042 | 169,378 | 40,664 | D |
| 製造業 | 295,133 | 267,211 | 242,751 | 24,460 | 27,922 | 342,783 | 309,992 | 32,791 | 196,937 | 179,047 | 17,890 | E |
| 電気・ガス・熱供給・水道業 | 439,020 | 438,103 | 359,739 | 78,364 | 917 | 453,457 | 452,499 | 958 | 223,737 | 223,426 | 311 | F |
| 情報通信業 | 327,415 | 326,082 | 293,256 | 32,826 | 1,333 | 385,511 | 383,532 | 1,979 | 207,639 | 207,639 | 0 | G |
| 運輸業、郵便業 | 279,507 | 273,935 | 236,721 | 37,214 | 5,572 | 290,345 | 284,937 | 5,408 | 205,174 | 198,477 | 6,697 | H |
| 卸売業・小売業 | 235,553 | 215,671 | 205,325 | 10,346 | 19,882 | 308,889 | 280,954 | 27,935 | 149,382 | 138,962 | 10,420 | I |
| 金融業・保険業 | 290,879 | 290,467 | 270,595 | 19,872 | 412 | 386,627 | 386,357 | 270 | 235,677 | 235,184 | 493 | J |
| 不動産業、物品賃貸業 | 234,807 | 226,933 | 207,465 | 19,468 | 7,874 | 278,096 | 268,497 | 9,599 | 185,666 | 179,750 | 5,916 | K |
| 学術研究、専門・技術サービス業 | 387,172 | 331,792 | 313,425 | 18,367 | 55,380 | 451,628 | 382,066 | 69,562 | 252,444 | 226,708 | 25,736 | L |
| 宿泊業、飲食サービス業 | 140,006 | 136,181 | 127,367 | 8,814 | 3,825 | 168,461 | 161,748 | 6,713 | 122,627 | 120,566 | 2,061 | M |
| 生活関連サービス業、娯楽業 | 143,501 | 136,395 | 130,797 | 5,598 | 7,106 | 150,631 | 144,509 | 6,122 | 136,923 | 128,909 | 8,014 | N |
| 教育、学習支援業 | 318,646 | 318,646 | 314,296 | 4,350 | 0 | 403,746 | 403,746 | 0 | 253,072 | 253,072 | 0 | O |
| 医療、福祉 | 250,056 | 242,489 | 226,358 | 16,131 | 7,567 | 341,733 | 332,419 | 9,314 | 225,897 | 218,791 | 7,106 | P |
| 複合サービス事業 | 302,600 | 302,424 | 298,764 | 3,660 | 176 | 325,635 | 325,437 | 198 | 265,561 | 265,420 | 141 | Q |
| サービス業(他に分類されないもの) | 247,452 | 222,766 | 204,193 | 18,573 | 24,686 | 310,214 | 269,754 | 40,460 | 153,982 | 152,787 | 1,195 | R |
| 食料品・たばこ | 182,892 | 162,713 | 148,043 | 14,670 | 20,179 | 234,477 | 211,312 | 23,165 | 159,295 | 140,482 | 18,813 | E09,10 |
| 繊維工業 | 251,349 | 222,088 | 209,078 | 13,010 | 29,261 | 299,857 | 262,787 | 37,070 | 186,762 | 167,897 | 18,865 | E11 |
| 印刷・同関連業 | 223,976 | 217,646 | 212,803 | 4,843 | 6,330 | 260,201 | 255,981 | 4,220 | 175,843 | 166,709 | 9,134 | E15 |
| 化学、石油・石炭 | 303,224 | 303,224 | 278,862 | 24,362 | 0 | 332,500 | 332,500 | 0 | 220,347 | 220,347 | 0 | E16,17 |
| プラスチック製品 | 295,835 | 274,297 | 262,693 | 11,604 | 21,538 | 322,653 | 307,269 | 15,384 | 217,925 | 178,508 | 39,417 | E18 |
| 窯業・土石製品 | 306,278 | 306,278 | 293,457 | 12,821 | 0 | 324,663 | 324,663 | 0 | 219,398 | 219,398 | 0 | E21 |
| 金属製品製造業 | 305,261 | 267,216 | 246,941 | 20,275 | 38,045 | 355,851 | 300,795 | 55,056 | 193,446 | 192,997 | 449 | E24 |
| 電子・デバイス | 348,347 | 332,910 | 294,618 | 38,292 | 15,437 | 387,888 | 372,503 | 15,385 | 245,717 | 230,143 | 15,574 | E28 |
| 電気機械器具 | 261,972 | 250,548 | 224,534 | 26,014 | 11,424 | 307,296 | 293,579 | 13,717 | 179,870 | 172,600 | 7,270 | E29 |
| その他の製造業 | 242,940 | 231,173 | 222,478 | 8,695 | 11,767 | 269,430 | 255,083 | 14,347 | 194,330 | 187,297 | 7,033 | E32,20 |
| E一括分1 | 364,877 | 309,678 | 267,283 | 42,395 | 55,199 | 397,581 | 338,038 | 59,543 | 215,961 | 180,543 | 35,418 | ES1 |
| 卸売業 | 293,646 | 280,105 | 266,296 | 13,809 | 13,541 | 345,669 | 328,974 | 16,695 | 184,821 | 177,877 | 6,944 | I-1 |
| 小売業 | 207,717 | 184,797 | 176,111 | 8,686 | 22,920 | 283,781 | 248,174 | 35,607 | 138,923 | 127,477 | 11,446 | I-2 |
| 医療業 | 298,697 | 298,464 | 270,392 | 28,072 | 233 | 478,138 | 478,138 | 0 | 253,696 | 253,404 | 292 | P83 |
| P一括分 | 205,348 | 191,041 | 185,886 | 5,155 | 14,307 | 225,335 | 208,074 | 17,261 | 199,843 | 186,349 | 13,494 | PS |

「×」…調査産業対象事業所が少なく公表できない。ただし、調査産業計には含まれている。

「E一括分」「P一括分」…概要9利用上の注意を参照。

「-」…調査、集計を行っていない。

産業別、性別常用労働者一人平均月間現金給与額、きまって支給する給与、
所定内給与、超過労働給与及び特別に支払われた給与(労働者数30人以上)

平成30年8月

(単位:円)

| 産 業 | 計 | | | | | 男 | | | 女 | | | 産業 |
|-------------------|---------|------------|---------|--------|------------|---------|------------|------------|---------|------------|------------|--------|
| | 現金給与総額 | きまって支給する給与 | 所定内給与 | 超過労働給与 | 特別に支払われた給与 | 現金給与総額 | きまって支給する給与 | 特別に支払われた給与 | 現金給与総額 | きまって支給する給与 | 特別に支払われた給与 | |
| 調 査 産 業 計 | 291,503 | 278,552 | 253,577 | 24,975 | 12,951 | 352,441 | 336,516 | 15,925 | 211,563 | 202,513 | 9,050 | TL |
| 鉱業、採石業、砂利採取業 | - | - | - | - | - | - | - | - | - | - | - | C |
| 建設業 | 366,896 | 366,896 | 327,026 | 39,870 | 0 | 379,990 | 379,990 | 0 | 221,377 | 221,377 | 0 | D |
| 製造業 | 304,999 | 287,447 | 257,236 | 30,211 | 17,552 | 343,919 | 323,830 | 20,089 | 208,002 | 196,774 | 11,228 | E |
| 電気・ガス・熱供給・水道業 | 455,599 | 454,512 | 365,994 | 88,518 | 1,087 | 469,119 | 467,992 | 1,127 | 227,734 | 227,320 | 414 | F |
| 情報通信業 | 352,458 | 352,458 | 310,167 | 42,291 | 0 | 398,034 | 398,034 | 0 | 220,763 | 220,763 | 0 | G |
| 運輸業、郵便業 | 329,905 | 327,884 | 286,479 | 41,405 | 2,021 | 345,991 | 343,976 | 2,015 | 226,026 | 223,961 | 2,065 | H |
| 卸売業・小売業 | 225,730 | 211,435 | 199,847 | 11,588 | 14,295 | 313,467 | 291,171 | 22,296 | 154,865 | 147,032 | 7,833 | I |
| 金融業・保険業 | 329,834 | 329,818 | 307,438 | 22,380 | 16 | 433,406 | 433,406 | 0 | 262,280 | 262,254 | 26 | J |
| 不動産業、物品賃貸業 | 234,624 | 232,094 | 211,272 | 20,822 | 2,530 | 302,587 | 299,527 | 3,060 | 169,115 | 167,096 | 2,019 | K |
| 学術研究、専門・技術サービス業 | 483,824 | 353,177 | 327,961 | 25,216 | 130,647 | 515,082 | 381,136 | 133,946 | 332,618 | 217,929 | 114,689 | L |
| 宿泊業、飲食サービス業 | 134,118 | 125,064 | 116,275 | 8,789 | 9,054 | 173,859 | 157,518 | 16,341 | 110,129 | 105,473 | 4,656 | M |
| 生活関連サービス業、娯楽業 | 207,546 | 187,991 | 178,206 | 9,785 | 19,555 | 233,833 | 214,862 | 18,971 | 189,227 | 169,266 | 19,961 | N |
| 教育、学習支援業 | 351,843 | 351,843 | 347,608 | 4,235 | 0 | 408,432 | 408,432 | 0 | 285,715 | 285,715 | 0 | O |
| 医療、福祉 | 282,014 | 270,661 | 248,190 | 22,471 | 11,353 | 399,713 | 387,296 | 12,417 | 245,203 | 234,182 | 11,021 | P |
| 複合サービス事業 | 292,596 | 292,050 | 285,513 | 6,537 | 546 | 323,947 | 323,399 | 548 | 222,380 | 221,839 | 541 | Q |
| サービス業(他に分類されないもの) | 209,818 | 208,430 | 187,114 | 21,316 | 1,388 | 255,708 | 254,548 | 1,160 | 143,126 | 141,408 | 1,718 | R |
| 食料品・たばこ | 213,404 | 184,671 | 163,537 | 21,134 | 28,733 | 266,435 | 237,514 | 28,921 | 182,983 | 154,357 | 28,626 | E09,10 |
| 繊維工業 | 254,265 | 246,271 | 229,365 | 16,906 | 7,994 | 285,470 | 276,557 | 8,913 | 196,497 | 190,204 | 6,293 | E11 |
| 印刷・同関連業 | 241,277 | 241,277 | 234,249 | 7,028 | 0 | 282,584 | 282,584 | 0 | 182,946 | 182,946 | 0 | E15 |
| 化学、石油・石炭 | 298,503 | 298,503 | 272,832 | 25,671 | 0 | 329,625 | 329,625 | 0 | 216,839 | 216,839 | 0 | E16,17 |
| プラスチック製品 | 296,861 | 296,651 | 283,686 | 12,965 | 210 | 316,652 | 316,392 | 260 | 212,464 | 212,464 | 0 | E18 |
| 窯業・土石製品 | 326,442 | 326,442 | 296,666 | 29,776 | 0 | 337,255 | 337,255 | 0 | 223,022 | 223,022 | 0 | E21 |
| 金属製品製造業 | 249,847 | 249,847 | 231,306 | 18,541 | 0 | 286,661 | 286,661 | 0 | 192,650 | 192,650 | 0 | E24 |
| 電子・デバイス | 351,737 | 336,533 | 297,289 | 39,244 | 15,204 | 389,462 | 373,990 | 15,472 | 251,472 | 236,980 | 14,492 | E28 |
| 電気機械器具 | 278,521 | 267,887 | 239,240 | 28,647 | 10,634 | 318,896 | 307,042 | 11,854 | 197,912 | 189,713 | 8,199 | E29 |
| その他の製造業 | 262,676 | 242,588 | 228,737 | 13,851 | 20,088 | 297,267 | 272,567 | 24,700 | 200,694 | 188,870 | 11,824 | E32,20 |
| E一括分1 | 369,676 | 329,155 | 278,207 | 50,948 | 40,521 | 396,108 | 351,884 | 44,224 | 212,414 | 193,924 | 18,490 | ES1 |
| 卸売業 | 323,131 | 291,868 | 271,899 | 19,969 | 31,263 | 365,579 | 329,222 | 36,357 | 216,446 | 197,985 | 18,461 | I-1 |
| 小売業 | 172,214 | 167,242 | 160,258 | 6,984 | 4,972 | 245,021 | 241,194 | 3,827 | 141,123 | 135,661 | 5,462 | I-2 |
| 医療業 | 335,698 | 335,698 | 298,574 | 37,124 | 0 | 502,924 | 502,924 | 0 | 280,087 | 280,087 | 0 | P83 |
| P一括分 | 219,982 | 195,509 | 189,970 | 5,539 | 24,473 | 267,537 | 239,219 | 28,318 | 206,161 | 182,806 | 23,355 | PS |

「×」・・・調査産業対象事業所が少なく公表できない。ただし、調査産業計には含まれている。

「E一括分」「P一括分」・・・概要9利用上の注意を参照。

「-」・・・調査、集計を行っていない。

**産業別、性別常用労働者一人平均月間出勤日数、
総実労働時間数、所定内労働時間数及び所定外労働時間数(労働者数5人以上)**
平成30年8月

| 産 業 | 計 | | | | 男 | | | | 女 | | | | 産業 |
|-------------------|------|--------|---------|---------|------|--------|---------|---------|------|--------|---------|---------|--------|
| | 出勤日数 | 総実労働時間 | 所定内労働時間 | 所定外労働時間 | 出勤日数 | 総実労働時間 | 所定内労働時間 | 所定外労働時間 | 出勤日数 | 総実労働時間 | 所定内労働時間 | 所定外労働時間 | |
| 調 査 産 業 計 | 19.1 | 147.7 | 137.9 | 9.8 | 19.5 | 160.5 | 146.5 | 14.0 | 18.5 | 132.4 | 127.7 | 4.7 | TL |
| 鉱業、採石業、砂利採取業 | - | - | - | - | - | - | - | - | - | - | - | - | C |
| 建設業 | 20.5 | 159.2 | 150.6 | 8.6 | 21.2 | 168.1 | 157.6 | 10.5 | 17.8 | 121.8 | 121.0 | 0.8 | D |
| 製造業 | 19.0 | 156.5 | 143.2 | 13.3 | 19.1 | 161.9 | 145.5 | 16.4 | 18.8 | 145.3 | 138.3 | 7.0 | E |
| 電気・ガス・熱供給・水道業 | 20.4 | 168.7 | 150.9 | 17.8 | 20.4 | 170.7 | 152.1 | 18.6 | 20.2 | 138.3 | 133.3 | 5.0 | F |
| 情報通信業 | 19.8 | 161.5 | 149.2 | 12.3 | 19.8 | 168.5 | 152.9 | 15.6 | 19.6 | 147.0 | 141.5 | 5.5 | G |
| 運輸業、郵便業 | 21.0 | 179.4 | 160.1 | 19.3 | 21.0 | 183.9 | 162.9 | 21.0 | 20.3 | 148.3 | 140.6 | 7.7 | H |
| 卸売業・小売業 | 19.2 | 140.2 | 133.0 | 7.2 | 19.5 | 156.8 | 145.3 | 11.5 | 18.9 | 120.7 | 118.5 | 2.2 | I |
| 金融業・保険業 | 19.5 | 154.4 | 145.2 | 9.2 | 20.2 | 168.6 | 154.8 | 13.8 | 19.1 | 146.2 | 139.7 | 6.5 | J |
| 不動産業、物品賃貸業 | 18.5 | 140.8 | 132.6 | 8.2 | 19.1 | 153.5 | 141.1 | 12.4 | 17.7 | 126.4 | 122.9 | 3.5 | K |
| 学術研究・専門・技術サービス業 | 18.4 | 150.5 | 140.1 | 10.4 | 18.5 | 155.0 | 142.8 | 12.2 | 18.2 | 141.2 | 134.4 | 6.8 | L |
| 宿泊業、飲食サービス業 | 17.1 | 109.4 | 102.8 | 6.6 | 16.6 | 119.9 | 111.2 | 8.7 | 17.5 | 103.0 | 97.6 | 5.4 | M |
| 生活関連サービス業、娯楽業 | 15.4 | 110.6 | 105.2 | 5.4 | 14.8 | 106.1 | 101.1 | 5.0 | 15.9 | 114.8 | 109.0 | 5.8 | N |
| 教育、学習支援業 | 16.7 | 133.5 | 122.7 | 10.8 | 18.1 | 154.8 | 138.1 | 16.7 | 15.6 | 117.1 | 110.8 | 6.3 | O |
| 医療、福祉 | 19.7 | 148.6 | 143.1 | 5.5 | 20.7 | 159.6 | 149.3 | 10.3 | 19.4 | 145.7 | 141.5 | 4.2 | P |
| 複合サービス事業 | 20.8 | 169.2 | 164.8 | 4.4 | 21.4 | 170.7 | 166.2 | 4.5 | 19.9 | 166.7 | 162.5 | 4.2 | Q |
| サービス業(他に分類されないもの) | 19.6 | 155.1 | 142.9 | 12.2 | 20.3 | 175.1 | 157.0 | 18.1 | 18.6 | 125.2 | 121.8 | 3.4 | R |
| 食料品・たばこ | 21.3 | 149.5 | 138.2 | 11.3 | 21.2 | 159.0 | 145.8 | 13.2 | 21.4 | 145.1 | 134.7 | 10.4 | E09.10 |
| 繊維工業業 | 18.7 | 150.3 | 142.2 | 8.1 | 18.9 | 153.1 | 142.3 | 10.8 | 18.4 | 146.5 | 142.0 | 4.5 | E11 |
| 印刷・同関連業 | 19.0 | 150.3 | 146.1 | 4.2 | 18.8 | 152.5 | 148.1 | 4.4 | 19.3 | 147.4 | 143.5 | 3.9 | E15 |
| 化学、石油・石炭 | 19.3 | 156.7 | 140.4 | 16.3 | 19.5 | 162.2 | 142.1 | 20.1 | 18.5 | 140.8 | 135.3 | 5.5 | E16.17 |
| プラスチック製品 | 18.6 | 148.1 | 140.9 | 7.2 | 18.7 | 154.7 | 146.0 | 8.7 | 18.2 | 128.8 | 126.2 | 2.6 | E18 |
| 窯業・土石製品 | 16.5 | 134.3 | 128.9 | 5.4 | 17.0 | 139.5 | 133.3 | 6.2 | 13.7 | 110.2 | 108.5 | 1.7 | E21 |
| 金属製品製造業 | 19.9 | 165.6 | 153.0 | 12.6 | 20.3 | 171.5 | 157.0 | 14.5 | 19.1 | 152.5 | 144.2 | 8.3 | E24 |
| 電子・デバイス | 19.3 | 168.7 | 148.2 | 20.5 | 19.5 | 173.2 | 150.4 | 22.8 | 18.7 | 157.3 | 142.7 | 14.6 | E28 |
| 電気機械器具 | 18.0 | 147.0 | 135.8 | 11.2 | 18.3 | 154.3 | 140.4 | 13.9 | 17.6 | 133.6 | 127.3 | 6.3 | E29 |
| その他の製造業 | 20.3 | 164.4 | 157.0 | 7.4 | 20.3 | 167.4 | 158.9 | 8.5 | 20.2 | 158.7 | 153.5 | 5.2 | E32.20 |
| E一括分1 | 18.5 | 160.2 | 140.1 | 20.1 | 18.7 | 165.0 | 142.0 | 23.0 | 17.5 | 138.2 | 131.2 | 7.0 | ES1 |
| 卸売業 | 18.8 | 153.5 | 143.9 | 9.6 | 19.5 | 163.5 | 150.4 | 13.1 | 17.5 | 132.7 | 130.2 | 2.5 | I-1 |
| 小売業 | 19.4 | 133.9 | 127.8 | 6.1 | 19.6 | 152.2 | 141.8 | 10.4 | 19.3 | 117.2 | 115.1 | 2.1 | I-2 |
| 医療業 | 20.3 | 160.0 | 152.1 | 7.9 | 21.1 | 179.5 | 163.1 | 16.4 | 20.1 | 155.1 | 149.4 | 5.7 | P83 |
| P一括分 | 19.2 | 138.1 | 134.8 | 3.3 | 20.4 | 142.5 | 137.4 | 5.1 | 18.8 | 136.9 | 134.1 | 2.8 | PS |

「×」…調査産業対象事業所が少なく公表できない。ただし、調査産業計には含まれている。
「E一括分」「P一括分」…概要9利用上の注意を参照。
「-」…調査、集計を行っていない。

**産業別、性別常用労働者一人平均月間出勤日数、
総実労働時間数、所定内労働時間数及び所定外労働時間数(労働者数30人以上)**
平成30年8月

| 産 業 | 計 | | | | 男 | | | | 女 | | | | 産業 |
|-------------------|------|--------|---------|---------|------|--------|---------|---------|------|--------|---------|---------|--------|
| | 出勤日数 | 総実労働時間 | 所定内労働時間 | 所定外労働時間 | 出勤日数 | 総実労働時間 | 所定内労働時間 | 所定外労働時間 | 出勤日数 | 総実労働時間 | 所定内労働時間 | 所定外労働時間 | |
| 調 査 産 業 計 | 19.2 | 155.2 | 142.0 | 13.2 | 19.5 | 167.3 | 148.7 | 18.6 | 18.7 | 139.4 | 133.3 | 6.1 | TL |
| 鉱業、採石業、砂利採取業 | - | - | - | - | - | - | - | - | - | - | - | - | C |
| 建設業 | 18.7 | 166.4 | 148.9 | 17.5 | 19.1 | 170.4 | 151.6 | 18.8 | 15.1 | 121.9 | 119.1 | 2.8 | D |
| 製造業 | 19.0 | 160.3 | 144.4 | 15.9 | 19.1 | 164.7 | 146.1 | 18.6 | 18.7 | 149.3 | 140.0 | 9.3 | E |
| 電気・ガス・熱供給・水道業 | 20.4 | 169.5 | 149.3 | 20.2 | 20.4 | 171.3 | 150.3 | 21.0 | 20.9 | 138.6 | 132.5 | 6.1 | F |
| 情報通信業 | 19.7 | 167.2 | 152.0 | 15.2 | 19.9 | 174.3 | 155.8 | 18.5 | 19.4 | 146.6 | 140.9 | 5.7 | G |
| 運輸業、郵便業 | 20.7 | 185.1 | 158.6 | 26.5 | 20.8 | 189.5 | 160.7 | 28.8 | 20.2 | 156.1 | 145.0 | 11.1 | H |
| 卸売業・小売業 | 19.9 | 146.6 | 138.5 | 8.1 | 19.9 | 164.0 | 149.1 | 14.9 | 19.8 | 132.6 | 130.0 | 2.6 | I |
| 金融業・保険業 | 19.2 | 156.9 | 145.7 | 11.2 | 20.3 | 169.9 | 155.7 | 14.2 | 18.5 | 148.4 | 139.2 | 9.2 | J |
| 不動産業、物品賃貸業 | 18.9 | 149.8 | 137.5 | 12.3 | 19.8 | 170.8 | 149.0 | 21.8 | 18.1 | 129.4 | 126.3 | 3.1 | K |
| 学術研究・専門・技術サービス業 | 19.0 | 158.1 | 145.0 | 13.1 | 19.0 | 159.4 | 144.6 | 14.8 | 19.2 | 151.1 | 146.6 | 4.5 | L |
| 宿泊業、飲食サービス業 | 16.1 | 104.2 | 97.4 | 6.8 | 16.7 | 119.1 | 108.0 | 11.1 | 15.7 | 95.2 | 91.0 | 4.2 | M |
| 生活関連サービス業、娯楽業 | 20.2 | 146.6 | 131.9 | 14.7 | 19.7 | 144.3 | 128.2 | 16.1 | 20.5 | 148.2 | 134.5 | 13.7 | N |
| 教育、学習支援業 | 17.0 | 140.4 | 125.5 | 14.9 | 18.0 | 157.3 | 137.5 | 19.8 | 15.7 | 120.5 | 111.4 | 9.1 | O |
| 医療、福祉 | 19.6 | 153.4 | 146.5 | 6.9 | 20.7 | 169.9 | 157.1 | 12.8 | 19.3 | 148.2 | 143.1 | 5.1 | P |
| 複合サービス事業 | 20.9 | 175.3 | 165.7 | 9.6 | 21.0 | 177.0 | 167.5 | 9.5 | 20.7 | 171.5 | 161.9 | 9.6 | Q |
| サービス業(他に分類されないもの) | 19.9 | 159.1 | 144.9 | 14.2 | 20.6 | 181.1 | 159.6 | 21.5 | 18.9 | 127.2 | 123.7 | 3.5 | R |
| 食料品・たばこ | 21.0 | 154.3 | 140.1 | 14.2 | 20.8 | 157.7 | 142.8 | 14.9 | 21.1 | 152.4 | 138.6 | 13.8 | E09,10 |
| 繊維工業 | 18.6 | 154.9 | 144.7 | 10.2 | 18.9 | 160.2 | 147.9 | 12.3 | 18.2 | 145.2 | 138.9 | 6.3 | E11 |
| 印刷・同関連業 | 19.1 | 151.0 | 146.1 | 4.9 | 19.2 | 161.8 | 155.6 | 6.2 | 19.1 | 135.6 | 132.6 | 3.0 | E15 |
| 化学、石油・石炭 | 19.4 | 158.9 | 141.1 | 17.8 | 19.8 | 165.8 | 143.4 | 22.4 | 18.5 | 140.9 | 135.2 | 5.7 | E16,17 |
| プラスチック製品 | 18.0 | 148.7 | 140.4 | 8.3 | 18.2 | 151.0 | 141.9 | 9.1 | 17.3 | 138.8 | 134.1 | 4.7 | E18 |
| 窯業・土石製品 | 19.5 | 158.4 | 149.1 | 9.3 | 19.8 | 160.4 | 150.5 | 9.9 | 17.3 | 140.6 | 136.3 | 4.3 | E21 |
| 金属製品製造業 | 20.0 | 165.0 | 154.4 | 10.6 | 20.6 | 170.5 | 159.2 | 11.3 | 19.0 | 156.6 | 147.0 | 9.6 | E24 |
| 電子・デバイス | 19.3 | 169.6 | 148.6 | 21.0 | 19.5 | 173.3 | 150.2 | 23.1 | 18.7 | 159.7 | 144.3 | 15.4 | E28 |
| 電気機械器具 | 18.1 | 151.1 | 139.1 | 12.0 | 18.2 | 156.4 | 141.8 | 14.6 | 17.8 | 140.7 | 133.8 | 6.9 | E29 |
| その他の製造業 | 20.6 | 168.4 | 157.9 | 10.5 | 20.7 | 173.6 | 161.3 | 12.3 | 20.3 | 159.1 | 151.8 | 7.3 | E32,20 |
| E一括分1 | 18.3 | 163.4 | 139.9 | 23.5 | 18.4 | 166.4 | 140.5 | 25.9 | 17.8 | 145.7 | 136.3 | 9.4 | ES1 |
| 卸売業 | 19.3 | 162.6 | 147.5 | 15.1 | 19.5 | 172.3 | 152.4 | 19.9 | 18.8 | 138.2 | 135.2 | 3.0 | I-1 |
| 小売業 | 20.1 | 137.9 | 133.6 | 4.3 | 20.3 | 153.2 | 144.8 | 8.4 | 20.1 | 131.5 | 128.9 | 2.6 | I-2 |
| 医療業 | 20.5 | 167.3 | 157.5 | 9.8 | 21.1 | 182.1 | 164.2 | 17.9 | 20.3 | 162.4 | 155.3 | 7.1 | P83 |
| P一括分 | 18.6 | 137.4 | 133.7 | 3.7 | 20.2 | 154.4 | 148.1 | 6.3 | 18.2 | 132.4 | 129.5 | 2.9 | PS |

「×」…調査産業対象事業所が少なく公表できない。ただし、調査産業計には含まれている。
「E一括分」「P一括分」…概要9利用上の注意を参照。
「-」…調査、集計を行っていない。

**産業別前調査期間末、増加、減少、及び本調査期間末常用労働者数
並びにパートタイム労働者数及びパートタイム労働者比率(労働者数5人以上、男女計)**
平成30年8月

| 産 業 | 前調査期間末 常用労働者数 | 増 加 常用労働者数 | 減 少 常用労働者数 | 本調査期間末 常用労働者数 | うちパートタイム | パートタイム | 産業 |
|-------------------|------------------|---------------|---------------|------------------|----------|--------|--------|
| | | | | | 労働者数 | 労働者比率 | |
| 調 査 産 業 計 | 297,705 | 4,488 | 3,403 | 298,790 | 73,657 | 24.7 | TL |
| 鉱業、採石業、砂利採取業 | - | - | - | - | - | - | C |
| 建設業 | 23,432 | 0 | 6 | 23,426 | 1,253 | 5.3 | D |
| 製造業 | 68,433 | 397 | 616 | 68,214 | 7,716 | 11.3 | E |
| 電気・ガス・熱供給・水道業 | 4,299 | 8 | 13 | 4,294 | 94 | 2.2 | F |
| 情報通信業 | 4,496 | 0 | 55 | 4,441 | 221 | 5.0 | G |
| 運輸業、郵便業 | 13,223 | 272 | 147 | 13,348 | 2,161 | 16.2 | H |
| 卸売業・小売業 | 46,957 | 1,060 | 502 | 47,515 | 18,443 | 38.8 | I |
| 金融業・保険業 | 8,371 | 112 | 105 | 8,378 | 1,134 | 13.5 | J |
| 不動産業、物品賃貸業 | 2,877 | 86 | 75 | 2,888 | 780 | 27.0 | K |
| 学術研究、専門・技術サービス業 | 8,515 | 18 | 27 | 8,506 | 773 | 9.1 | L |
| 宿泊業、飲食サービス業 | 20,480 | 1,160 | 458 | 21,182 | 13,552 | 64.0 | M |
| 生活関連サービス業、娯楽業 | 9,011 | 260 | 447 | 8,824 | 5,693 | 64.5 | N |
| 教育、学習支援業 | 18,406 | 189 | 108 | 18,487 | 3,419 | 18.5 | O |
| 医療、福祉 | 48,903 | 644 | 426 | 49,121 | 14,810 | 30.2 | P |
| 複合サービス事業 | 2,430 | 0 | 4 | 2,426 | 252 | 10.4 | Q |
| サービス業(他に分類されないもの) | 17,872 | 282 | 414 | 17,740 | 3,356 | 18.9 | R |
| 食料品・たばこ | 4,614 | 44 | 26 | 4,632 | 2,487 | 53.7 | E09,10 |
| 繊維工業 | 15,227 | 65 | 177 | 15,115 | 1,451 | 9.6 | E11 |
| 印刷・関連業 | 1,188 | 0 | 3 | 1,185 | 110 | 9.3 | E15 |
| 化学、石油・石炭 | 3,526 | 14 | 21 | 3,519 | 142 | 4.0 | E16,17 |
| プラスチック製品 | 4,812 | 5 | 73 | 4,744 | 763 | 16.1 | E18 |
| 窯業・土石製品 | 1,312 | 0 | 36 | 1,276 | 12 | 0.9 | E21 |
| 金属製品製造業 | 3,665 | 0 | 30 | 3,635 | 94 | 2.6 | E24 |
| 電子・デバイス | 9,058 | 56 | 43 | 9,071 | 383 | 4.2 | E28 |
| 電気機械器具 | 4,030 | 12 | 20 | 4,022 | 388 | 9.6 | E29 |
| その他の製造業 | 5,150 | 52 | 24 | 5,178 | 607 | 11.7 | E32,20 |
| E 一括分 1 | 15,851 | 149 | 163 | 15,837 | 1,279 | 8.1 | ES1 |
| 卸売業 | 15,357 | 78 | 189 | 15,246 | 2,177 | 14.3 | I-1 |
| 小売業 | 31,600 | 982 | 313 | 32,269 | 16,266 | 50.4 | I-2 |
| 医療業 | 23,541 | 163 | 298 | 23,406 | 4,228 | 18.1 | P83 |
| P 一括分 | 25,362 | 481 | 128 | 25,715 | 10,582 | 41.2 | PS |

「×」…調査産業対象事業所が少なく公表できない。
ただし調査産業計には含まれている。
「一括分」…概要9利用上の注意を参照。
「-」…調査、集計を行っていない。

**産業別前調査期間末、増加、減少、及び本調査期間末常用労働者数
並びにパートタイム労働者数及びパートタイム労働者比率(労働者数5人以上、男)**
平成30年8月

| 産 業 | 前調査期間末 常用労働者数 | 増 加 常用労働者数 | 減 少 常用労働者数 | 本調査期間末 常用労働者数 | うちパートタイム | パートタイム | 産業 |
|-------------------|------------------|---------------|---------------|------------------|----------|--------|--------|
| | | | | | 労働者数 | 労働者比率 | |
| 調 査 産 業 計 | 161,996 | 1,790 | 1,723 | 162,063 | 20,676 | 12.8 | TL |
| 鉱業、採石業、砂利採取業 | - | - | - | - | - | - | C |
| 建設業 | 18,953 | 0 | 6 | 18,947 | 0 | 0.0 | D |
| 製造業 | 46,083 | 181 | 344 | 45,920 | 2,365 | 5.2 | E |
| 電気・ガス・熱供給・水道業 | 4,031 | 4 | 13 | 4,022 | 9 | 0.2 | F |
| 情報通信業 | 3,016 | 0 | 14 | 3,002 | 14 | 0.5 | G |
| 運輸業、郵便業 | 11,562 | 206 | 140 | 11,628 | 1,537 | 13.2 | H |
| 卸売業・小売業 | 25,442 | 369 | 216 | 25,595 | 4,171 | 16.3 | I |
| 金融業・保険業 | 3,083 | 7 | 48 | 3,042 | 16 | 0.5 | J |
| 不動産業、物品賃貸業 | 1,547 | 8 | 37 | 1,518 | 224 | 14.8 | K |
| 学術研究、専門・技術サービス業 | 5,763 | 12 | 25 | 5,750 | 333 | 5.8 | L |
| 宿泊業、飲食サービス業 | 7,849 | 368 | 269 | 7,948 | 4,926 | 62.0 | M |
| 生活関連サービス業、娯楽業 | 4,380 | 231 | 433 | 4,178 | 2,826 | 67.6 | N |
| 教育、学習支援業 | 8,023 | 10 | 0 | 8,033 | 355 | 4.4 | O |
| 医療、福祉 | 10,113 | 245 | 27 | 10,331 | 2,556 | 24.7 | P |
| 複合サービス事業 | 1,498 | 0 | 2 | 1,496 | 31 | 2.1 | Q |
| サービス業(他に分類されないもの) | 10,653 | 149 | 149 | 10,653 | 1,313 | 12.3 | R |
| 食料品・たばこ | 1,444 | 14 | 0 | 1,458 | 343 | 23.5 | E09,10 |
| 繊維工業 | 8,659 | 20 | 10 | 8,669 | 596 | 6.9 | E11 |
| 印刷・同関連業 | 677 | 0 | 0 | 677 | 13 | 1.9 | E15 |
| 化学、石油・石炭 | 2,605 | 9 | 13 | 2,601 | 10 | 0.4 | E16,17 |
| プラスチック製品 | 3,586 | 5 | 68 | 3,523 | 317 | 9.0 | E18 |
| 窯業・土石製品 | 1,086 | 0 | 36 | 1,050 | 12 | 1.1 | E21 |
| 金属製品製造業 | 2,513 | 0 | 0 | 2,513 | 24 | 1.0 | E24 |
| 電子・デバイス | 6,542 | 39 | 36 | 6,545 | 185 | 2.8 | E28 |
| 電気機械器具 | 2,596 | 10 | 14 | 2,592 | 83 | 3.2 | E29 |
| その他の製造業 | 3,344 | 21 | 24 | 3,341 | 301 | 9.0 | E32,20 |
| E 一括分 1 | 13,031 | 63 | 143 | 12,951 | 481 | 3.7 | ES1 |
| 卸売業 | 10,356 | 75 | 82 | 10,349 | 370 | 3.6 | I-1 |
| 小売業 | 15,086 | 294 | 134 | 15,246 | 3,801 | 24.9 | I-2 |
| 医療業 | 4,712 | 3 | 14 | 4,701 | 374 | 8.0 | P83 |
| P 一括分 | 5,401 | 242 | 13 | 5,630 | 2,182 | 38.8 | PS |

「×」…調査産業対象事業所が少なく公表できない。
ただし調査産業計には含まれている。
「一括分」…概要9利用上の注意を参照。
「-」…調査、集計を行っていない。

**産業別前調査期間末、増加、減少、及び本調査期間末常用労働者数
並びにパートタイム労働者数及びパートタイム労働者比率(労働者数5人以上、女)**
平成30年8月

| 産 業 | 前調査期間末 常用労働者数 | 増 加 常用労働者数 | 減 少 常用労働者数 | 本調査期間末 常用労働者数 | うちパートタイム | パートタイム | 産 業 |
|-------------------|------------------|---------------|---------------|------------------|----------|--------|--------|
| | | | | | 労働者数 | 労働者比率 | |
| 調 査 産 業 計 | 135,709 | 2,698 | 1,680 | 136,727 | 52,981 | 38.7 | TL |
| 鉱業、採石業、砂利採取業 | - | - | - | - | - | - | C |
| 建設業 | 4,479 | 0 | 0 | 4,479 | 1,253 | 28.0 | D |
| 製造業 | 22,350 | 216 | 272 | 22,294 | 5,351 | 24.0 | E |
| 電気・ガス・熱供給・水道業 | 268 | 4 | 0 | 272 | 85 | 31.3 | F |
| 情報通信業 | 1,480 | 0 | 41 | 1,439 | 207 | 14.4 | G |
| 運輸業、郵便業 | 1,661 | 66 | 7 | 1,720 | 624 | 36.3 | H |
| 卸売業・小売業 | 21,515 | 691 | 286 | 21,920 | 14,272 | 65.1 | I |
| 金融業・保険業 | 5,288 | 105 | 57 | 5,336 | 1,118 | 21.0 | J |
| 不動産業、物品賃貸業 | 1,330 | 78 | 38 | 1,370 | 556 | 40.6 | K |
| 学術研究・専門・技術サービス業 | 2,752 | 6 | 2 | 2,756 | 440 | 16.0 | L |
| 宿泊業、飲食サービス業 | 12,631 | 792 | 189 | 13,234 | 8,626 | 65.2 | M |
| 生活関連サービス業、娯楽業 | 4,631 | 29 | 14 | 4,646 | 2,867 | 61.7 | N |
| 教育、学習支援業 | 10,383 | 179 | 108 | 10,454 | 3,064 | 29.3 | O |
| 医療、福祉 | 38,790 | 399 | 399 | 38,790 | 12,254 | 31.6 | P |
| 複合サービス事業 | 932 | 0 | 2 | 930 | 221 | 23.8 | Q |
| サービス業(他に分類されないもの) | 7,219 | 133 | 265 | 7,087 | 2,043 | 28.8 | R |
| 食料品・たばこ | 3,170 | 30 | 26 | 3,174 | 2,144 | 67.5 | E09,10 |
| 繊維・工業 | 6,568 | 45 | 167 | 6,446 | 855 | 13.3 | E11 |
| 印刷・同関連業 | 511 | 0 | 3 | 508 | 97 | 19.1 | E15 |
| 化学、石油・石炭 | 921 | 5 | 8 | 918 | 132 | 14.4 | E16,17 |
| プラスチック製品 | 1,226 | 0 | 5 | 1,221 | 446 | 36.5 | E18 |
| 窯業・土石製品 | 226 | 0 | 0 | 226 | 0 | 0.0 | E21 |
| 金属製品製造業 | 1,152 | 0 | 30 | 1,122 | 70 | 6.2 | E24 |
| 電子・デバイス | 2,516 | 17 | 7 | 2,526 | 198 | 7.8 | E28 |
| 電気機械器具 | 1,434 | 2 | 6 | 1,430 | 305 | 21.3 | E29 |
| その他の製造業 | 1,806 | 31 | 0 | 1,837 | 306 | 16.7 | E32,20 |
| E 一括分 1 | 2,820 | 86 | 20 | 2,886 | 798 | 27.7 | ES1 |
| 卸売業 | 5,001 | 3 | 107 | 4,897 | 1,807 | 36.9 | I-1 |
| 小売業 | 16,514 | 688 | 179 | 17,023 | 12,465 | 73.2 | I-2 |
| 医療業 | 18,829 | 160 | 284 | 18,705 | 3,854 | 20.6 | P83 |
| P 一括分 | 19,961 | 239 | 115 | 20,085 | 8,400 | 41.8 | PS |

「×」…調査産業対象事業所が少なく公表できない。
ただし調査産業計には含まれている。
「一括分」…概要9利用上の注意を参照。
「-」…調査、集計を行っていない。

**産業別前調査期間末、増加、減少、及び本調査期間末常用労働者数
並びにパートタイム労働者数及びパートタイム労働者比率(労働者数30人以上、男女計)**
平成30年8月

| 産 業 | 前調査期間末 常用労働者数 | 増 加 常用労働者数 | 減 少 常用労働者数 | 本調査期間末 常用労働者数 | うちパートタイム | パートタイム | 産業 |
|-------------------|------------------|---------------|---------------|------------------|----------|--------|--------|
| | | | | | 労働者数 | 労働者比率 | |
| 調 査 産 業 計 | 164,532 | 2,178 | 1,648 | 165,062 | 33,431 | 20.3 | TL |
| 鉱業、採石業、砂利採取業 | - | - | - | - | - | - | C |
| 建設業 | 6,520 | 0 | 6 | 6,514 | 0 | 0.0 | D |
| 製造業 | 50,245 | 266 | 382 | 50,129 | 3,291 | 6.6 | E |
| 電気・ガス・熱供給・水道業 | 3,627 | 8 | 13 | 3,622 | 60 | 1.7 | F |
| 情報通信業 | 3,250 | 0 | 55 | 3,195 | 136 | 4.3 | G |
| 運輸業、郵便業 | 8,693 | 154 | 147 | 8,700 | 1,083 | 12.4 | H |
| 卸売業・小売業 | 18,165 | 820 | 264 | 18,721 | 9,670 | 51.7 | I |
| 金融業・保険業 | 3,411 | 14 | 42 | 3,383 | 263 | 7.8 | J |
| 不動産業、物品賃貸業 | 959 | 23 | 38 | 944 | 165 | 17.5 | K |
| 学術研究、専門・技術サービス業 | 3,612 | 18 | 27 | 3,603 | 170 | 4.7 | L |
| 宿泊業、飲食サービス業 | 6,513 | 229 | 134 | 6,608 | 4,861 | 73.6 | M |
| 生活関連サービス業、娯楽業 | 2,671 | 58 | 43 | 2,686 | 1,071 | 39.9 | N |
| 教育、学習支援業 | 11,699 | 88 | 7 | 11,780 | 1,617 | 13.7 | O |
| 医療、福祉 | 32,179 | 218 | 210 | 32,187 | 8,718 | 27.1 | P |
| 複合サービス事業 | 786 | 0 | 4 | 782 | 45 | 5.8 | Q |
| サービス業(他に分類されないもの) | 12,202 | 282 | 276 | 12,208 | 2,281 | 18.7 | R |
| 食料品・たばこ | 2,717 | 20 | 17 | 2,720 | 995 | 36.6 | E09,10 |
| 繊維工業 | 10,457 | 65 | 48 | 10,474 | 548 | 5.2 | E11 |
| 印刷・同関連業 | 379 | 0 | 3 | 376 | 74 | 19.7 | E15 |
| 化学、石油・石炭 | 3,130 | 13 | 18 | 3,125 | 141 | 4.5 | E16,17 |
| プラスチック製品 | 3,491 | 5 | 22 | 3,474 | 354 | 10.2 | E18 |
| 窯業・土石製品 | 486 | 0 | 0 | 486 | 12 | 2.5 | E21 |
| 金属製品製造業 | 2,321 | 0 | 30 | 2,291 | 43 | 1.9 | E24 |
| 電子・デバイス | 8,721 | 56 | 43 | 8,734 | 287 | 3.3 | E28 |
| 電気機械器具 | 3,417 | 12 | 20 | 3,409 | 201 | 5.9 | E29 |
| その他の製造業 | 3,011 | 52 | 24 | 3,039 | 232 | 7.6 | E32,20 |
| E 一括分 1 | 12,115 | 43 | 157 | 12,001 | 404 | 3.4 | ES1 |
| 卸売業 | 6,547 | 29 | 43 | 6,533 | 878 | 13.4 | I-1 |
| 小売業 | 11,618 | 791 | 221 | 12,188 | 8,792 | 72.1 | I-2 |
| 医療業 | 17,284 | 19 | 82 | 17,221 | 2,044 | 11.9 | P83 |
| P 一括分 | 14,895 | 199 | 128 | 14,966 | 6,674 | 44.6 | PS |

「×」…調査産業対象事業所が少なく公表できない。
ただし調査産業計には含まれている。
「一括分」…概要9利用上の注意を参照。
「-」…調査、集計を行っていない。

**産業別前調査期間末、増加、減少、及び本調査期間末常用労働者数
並びにパートタイム労働者数及びパートタイム労働者比率（労働者数30人以上、男）**
平成30年8月

| 産 業 | 前調査期間末 常用労働者数 | 増 加 常用労働者数 | 減 少 常用労働者数 | 本調査期間末 常用労働者数 | うちパートタイム | パートタイム | 産 業 |
|-------------------|------------------|---------------|---------------|------------------|----------|--------|--------|
| | | | | | 労働者数 | 労働者比率 | |
| 調 査 産 業 計 | 93,418 | 937 | 746 | 93,609 | 8,299 | 8.9 | TL |
| 鉱業、採石業、砂利採取業 | - | - | - | - | - | - | C |
| 建設業 | 5,982 | 0 | 6 | 5,976 | 0 | 0.0 | D |
| 製造業 | 35,868 | 146 | 251 | 35,763 | 1,114 | 3.1 | E |
| 電気・ガス・熱供給・水道業 | 3,426 | 4 | 13 | 3,417 | 9 | 0.3 | F |
| 情報通信業 | 2,401 | 0 | 14 | 2,387 | 14 | 0.6 | G |
| 運輸業、郵便業 | 7,527 | 147 | 140 | 7,534 | 726 | 9.6 | H |
| 卸売業・小売業 | 8,205 | 146 | 75 | 8,276 | 1,832 | 22.1 | I |
| 金融業・保険業 | 1,344 | 7 | 13 | 1,338 | 16 | 1.2 | J |
| 不動産業、物品賃貸業 | 463 | 8 | 0 | 471 | 45 | 9.6 | K |
| 学術研究、専門・技術サービス業 | 2,996 | 12 | 25 | 2,983 | 99 | 3.3 | L |
| 宿泊業、飲食サービス業 | 2,424 | 115 | 24 | 2,515 | 1,573 | 62.5 | M |
| 生活関連サービス業、娯楽業 | 1,100 | 29 | 29 | 1,100 | 400 | 36.4 | N |
| 教育、学習支援業 | 6,321 | 10 | 0 | 6,331 | 355 | 5.6 | O |
| 医療、福祉 | 7,599 | 164 | 27 | 7,736 | 1,208 | 15.6 | P |
| 複合サービス事業 | 543 | 0 | 2 | 541 | 11 | 2.0 | Q |
| サービス業(他に分類されないもの) | 7,219 | 149 | 127 | 7,241 | 897 | 12.4 | R |
| 食料品・たばこ | 984 | 14 | 0 | 998 | 151 | 15.1 | E09,10 |
| 繊維工業 | 6,790 | 20 | 10 | 6,800 | 209 | 3.1 | E11 |
| 印刷・同関連業 | 221 | 0 | 0 | 221 | 13 | 5.9 | E15 |
| 化学、石油・石炭 | 2,267 | 8 | 13 | 2,262 | 10 | 0.4 | E16,17 |
| プラスチック製品 | 2,827 | 5 | 17 | 2,815 | 266 | 9.4 | E18 |
| 窯業・土石製品 | 440 | 0 | 0 | 440 | 12 | 2.7 | E21 |
| 金属製品製造業 | 1,403 | 0 | 0 | 1,403 | 11 | 0.8 | E24 |
| 電子・デバイス | 6,340 | 39 | 36 | 6,343 | 185 | 2.9 | E28 |
| 電気機械器具 | 2,276 | 10 | 14 | 2,272 | 16 | 0.7 | E29 |
| その他の製造業 | 1,943 | 21 | 24 | 1,940 | 76 | 3.9 | E32,20 |
| E 一括分 1 | 10,377 | 29 | 137 | 10,269 | 165 | 1.6 | ES1 |
| 卸売業 | 4,682 | 26 | 33 | 4,675 | 244 | 5.2 | I-1 |
| 小売業 | 3,523 | 120 | 42 | 3,601 | 1,588 | 44.1 | I-2 |
| 医療業 | 4,311 | 3 | 14 | 4,300 | 268 | 6.2 | P83 |
| P 一括分 | 3,288 | 161 | 13 | 3,436 | 940 | 27.4 | PS |

「×」…調査産業対象事業所が少なく公表できない。

ただし調査産業計には含まれている。

「一括分」…概要9利用上の注意を参照。

「-」…調査、集計を行っていない。

**産業別前調査期間末、増加、減少、及び本調査期間末常用労働者数
並びにパートタイム労働者数及びパートタイム労働者比率(労働者数30人以上、女)**
平成30年8月

| 産 業 | 前調査期間末 常用労働者数 | 増 加 常用労働者数 | 減 少 常用労働者数 | 本調査期間末 常用労働者数 | うちパートタイム | パートタイム | 産業 |
|-------------------|------------------|---------------|---------------|------------------|----------|--------|--------|
| | | | | | 労働者数 | 労働者比率 | |
| 調 査 産 業 計 | 71,114 | 1,241 | 902 | 71,453 | 25,132 | 35.2 | TL |
| 鉱業、採石業、砂利採取業 | - | - | - | - | - | - | C |
| 建設業 | 538 | 0 | 0 | 538 | 0 | 0.0 | D |
| 製造業 | 14,377 | 120 | 131 | 14,366 | 2,177 | 15.2 | E |
| 電気・ガス・熱供給・水道業 | 201 | 4 | 0 | 205 | 51 | 24.9 | F |
| 情報通信業 | 849 | 0 | 41 | 808 | 122 | 15.1 | G |
| 運輸業、郵便業 | 1,166 | 7 | 7 | 1,166 | 357 | 30.6 | H |
| 卸売業・小売業 | 9,960 | 674 | 189 | 10,445 | 7,838 | 75.0 | I |
| 金融業・保険業 | 2,067 | 7 | 29 | 2,045 | 247 | 12.1 | J |
| 不動産業、物品賃貸業 | 496 | 15 | 38 | 473 | 120 | 25.4 | K |
| 学術研究、専門・技術サービス業 | 616 | 6 | 2 | 620 | 71 | 11.5 | L |
| 宿泊業、飲食サービス業 | 4,089 | 114 | 110 | 4,093 | 3,288 | 80.3 | M |
| 生活関連サービス業、娯楽業 | 1,571 | 29 | 14 | 1,586 | 671 | 42.3 | N |
| 教育、学習支援業 | 5,378 | 78 | 7 | 5,449 | 1,262 | 23.2 | O |
| 医療、福祉 | 24,580 | 54 | 183 | 24,451 | 7,510 | 30.7 | P |
| 複合サービス事業 | 243 | 0 | 2 | 241 | 34 | 14.1 | Q |
| サービス業(他に分類されないもの) | 4,983 | 133 | 149 | 4,967 | 1,384 | 27.9 | R |
| 食品・たばこ | 1,733 | 6 | 17 | 1,722 | 844 | 49.0 | E09,10 |
| 繊維工業 | 3,667 | 45 | 38 | 3,674 | 339 | 9.2 | E11 |
| 印刷・同関連業 | 158 | 0 | 3 | 155 | 61 | 39.4 | E15 |
| 化学、石油・石炭 | 863 | 5 | 5 | 863 | 131 | 15.2 | E16,17 |
| プラスチック製品 | 664 | 0 | 5 | 659 | 88 | 13.4 | E18 |
| 窯業・土石製品 | 46 | 0 | 0 | 46 | 0 | 0.0 | E21 |
| 金属製品製造業 | 918 | 0 | 30 | 888 | 32 | 3.6 | E24 |
| 電子・デバイス | 2,381 | 17 | 7 | 2,391 | 102 | 4.3 | E28 |
| 電気機械器具 | 1,141 | 2 | 6 | 1,137 | 185 | 16.3 | E29 |
| その他の製造業 | 1,068 | 31 | 0 | 1,099 | 156 | 14.2 | E32,20 |
| E 一括分 1 | 1,738 | 14 | 20 | 1,732 | 239 | 13.8 | ES1 |
| 卸売業 | 1,865 | 3 | 10 | 1,858 | 634 | 34.1 | I-1 |
| 小売業 | 8,095 | 671 | 179 | 8,587 | 7,204 | 83.9 | I-2 |
| 医療業 | 12,973 | 16 | 68 | 12,921 | 1,776 | 13.7 | P83 |
| P 一括分 | 11,607 | 38 | 115 | 11,530 | 5,734 | 49.7 | PS |

「×」…調査産業対象事業所が少なく公表できない。
ただし調査産業計には含まれている。
「一括分」…概要9利用上の注意を参照。
「-」…調査、集計を行っていない。

産業別、就業形態別常用労働者一人平均月間現金給与総額、きまって支給する給与、
所定内給与、超過労働給与及び特別に支払われた給与(労働者数5人以上)

平成30年8月

| 産 業 | 一般労働者 | | | | | パートタイム労働者 | | | | |
|---------------|---------|------------|---------|--------|------------|-----------|------------|---------|--------|------------|
| | 現金給与総額 | きまって支給する給与 | 所定内給与 | 超過労働給与 | 特別に支払われた給与 | 現金給与総額 | きまって支給する給与 | 所定内給与 | 超過労働給与 | 特別に支払われた給与 |
| 調 査 産 業 計 | 324,709 | 299,099 | 275,926 | 23,173 | 25,610 | 101,552 | 99,648 | 97,659 | 1,989 | 1,904 |
| 製 造 業 | 318,345 | 287,674 | 260,415 | 27,259 | 30,671 | 111,446 | 105,273 | 102,965 | 2,308 | 6,173 |
| 卸 売 業 , 小 売 業 | 320,827 | 289,250 | 274,052 | 15,198 | 31,577 | 99,569 | 98,337 | 95,728 | 2,609 | 1,232 |
| 医 療 , 福 祉 | 303,977 | 293,157 | 270,342 | 22,815 | 10,820 | 125,291 | 125,251 | 124,587 | 664 | 40 |

産業別、就業形態別常用労働者一人平均月間出勤日数、総実労働時間数、所定内労働時間数
及び所定外労働時間数(労働者数5人以上)

| 産 業 | 一般労働者 | | | | パートタイム労働者 | | | |
|---------------|-------|--------|---------|---------|-----------|--------|---------|---------|
| | 出勤日数 | 総実労働時間 | 所定内労働時間 | 所定外労働時間 | 出勤日数 | 総実労働時間 | 所定内労働時間 | 所定外労働時間 |
| 調 査 産 業 計 | 20.0 | 166.1 | 153.7 | 12.4 | 16.2 | 91.0 | 89.3 | 1.7 |
| 製 造 業 | 19.2 | 162.4 | 147.8 | 14.6 | 18.0 | 109.9 | 106.8 | 3.1 |
| 卸 売 業 , 小 売 業 | 19.7 | 165.3 | 154.6 | 10.7 | 18.5 | 100.2 | 98.4 | 1.8 |
| 医 療 , 福 祉 | 21.1 | 173.8 | 166.2 | 7.6 | 16.4 | 90.1 | 89.6 | 0.5 |

産業別、就業形態別前調査期間末、増加、減少及び本調査期間末常用労働者数(労働者数5人以上)

| 産 業 | 一般労働者 | | | | パートタイム労働者 | | | |
|---------------|------------------|------------------|------------------|------------------|---------------------|---------------------|---------------------|---------------------|
| | 前調査期間末 一般労働者数 | 増 加 一般労働者数 | 減 少 一般労働者数 | 本調査期間末 一般労働者数 | 前調査期間末 パートタイム労働者 | 増 加 パートタイム労働者 | 減 少 パートタイム労働者 | 本調査期間末 パートタイム労働者 |
| 調 査 産 業 計 | 224,680 | 2,146 | 1,646 | 225,133 | 73,025 | 2,342 | 1,757 | 73,657 |
| 製 造 業 | 60,819 | 269 | 532 | 60,498 | 7,614 | 128 | 84 | 7,716 |
| 卸 売 業 , 小 売 業 | 28,990 | 278 | 196 | 29,072 | 17,967 | 782 | 306 | 18,443 |
| 医 療 , 福 祉 | 34,133 | 325 | 146 | 34,311 | 14,770 | 319 | 280 | 14,810 |

産業別、就業形態別常用労働者一人平均月間現金給与総額、きまって支給する給与、
 所定内給与、超過労働給与及び特別に支払われた給与(労働者数30人以上)

平成30年8月

| 産 業 | 一般労働者 | | | | | パートタイム労働者 | | | | |
|---------------|---------|------------|---------|--------|------------|-----------|------------|---------|--------|------------|
| | 現金給与総額 | きまって支給する給与 | 所定内給与 | 超過労働給与 | 特別に支払われた給与 | 現金給与総額 | きまって支給する給与 | 所定内給与 | 超過労働給与 | 特別に支払われた給与 |
| 調 査 産 業 計 | 336,425 | 320,343 | 289,801 | 30,542 | 16,082 | 113,096 | 112,578 | 109,710 | 2,868 | 518 |
| 製 造 業 | 318,380 | 299,806 | 267,754 | 32,052 | 18,574 | 114,088 | 111,120 | 107,175 | 3,945 | 2,968 |
| 卸 売 業 , 小 売 業 | 339,954 | 310,976 | 291,091 | 19,885 | 28,978 | 116,427 | 116,182 | 112,533 | 3,649 | 245 |
| 医 療 , 福 祉 | 336,558 | 321,000 | 290,607 | 30,393 | 15,558 | 134,742 | 134,742 | 133,660 | 1,082 | 0 |

産業別、就業形態別常用労働者一人平均月間出勤日数、総実労働時間数、所定内労働時間数
 及び所定外労働時間数(労働者数30人以上)

| 産 業 | 一般労働者 | | | | パートタイム労働者 | | | |
|---------------|-------|--------|---------|---------|-----------|--------|---------|---------|
| | 出勤日数 | 総実労働時間 | 所定内労働時間 | 所定外労働時間 | 出勤日数 | 総実労働時間 | 所定内労働時間 | 所定外労働時間 |
| 調 査 産 業 計 | 19.8 | 169.1 | 153.2 | 15.9 | 16.8 | 100.2 | 97.6 | 2.6 |
| 製 造 業 | 19.1 | 164.0 | 147.2 | 16.8 | 17.3 | 108.7 | 104.3 | 4.4 |
| 卸 売 業 , 小 売 業 | 20.4 | 174.8 | 161.0 | 13.8 | 19.3 | 119.8 | 117.0 | 2.8 |
| 医 療 , 福 祉 | 21.1 | 174.4 | 165.2 | 9.2 | 15.7 | 96.6 | 95.8 | 0.8 |

産業別、就業形態別前調査期間末、増加、減少及び本調査期間末常用労働者数(労働者数30人以上)

| 産 業 | 一般労働者 | | | | パートタイム労働者 | | | |
|---------------|------------------|---------------|---------------|------------------|---------------------|------------------|------------------|---------------------|
| | 前調査期間末 一般労働者数 | 増 加 一般労働者数 | 減 少 一般労働者数 | 本調査期間末 一般労働者数 | 前調査期間末 パートタイム労働者 | 増 加 パートタイム労働者 | 減 少 パートタイム労働者 | 本調査期間末 パートタイム労働者 |
| 調 査 産 業 計 | 131,667 | 925 | 998 | 131,631 | 32,865 | 1,253 | 650 | 33,431 |
| 製 造 業 | 46,961 | 202 | 349 | 46,838 | 3,284 | 64 | 33 | 3,291 |
| 卸 売 業 , 小 売 業 | 8,986 | 147 | 82 | 9,051 | 9,179 | 673 | 182 | 9,670 |
| 医 療 , 福 祉 | 23,501 | 43 | 74 | 23,469 | 8,678 | 175 | 136 | 8,718 |