

2024年6月13日

報道関係各位

株式会社東京ドーム

東京ドームシティ Gallery AaMo(ギャラリー アーモ)で、  
子どもから大人まで楽しめる夏休みにぴったりのイベント

プラレール65周年記念

『プラレール展 in 東京ドームシティ  
～プラレール鉄道東京ドームシティ線開業！～』開催  
プラレールを使った東京ドームの外観をイメージした巨大ジオラマや、  
高さ約4.5m大迫力の鉄道タワーが登場！  
過去最大級の300種以上のプラレールコレクションを展示！！

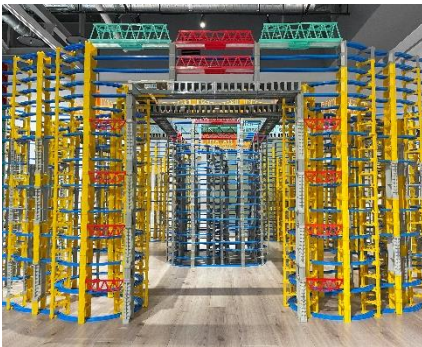
東京ドームシティ(文京区後楽1-3-61)の「Gallery AaMo(ギャラリー アーモ)」は、2024年7月13日(土)～9月1日(日)の期間、今年65周年を迎えた大人気鉄道玩具「プラレール」(販売元:株式会社タカトミー)とコラボレーションし、子どもから大人まで楽しめる夏休みにぴったりのイベント、『プラレール展 in 東京ドームシティ ～プラレール鉄道東京ドームシティ線開業！～』を開催します。

本イベントでは、新路線「東京ドームシティ線」開業と称して、プラレールの魅力満載のさまざまなイベントを展開。会場では、プラレールを使った東京ドーム球場の外観をイメージした縦約2.6m、横約4mの巨大ジオラマや、高さが約4.5mもある鉄道タワーなど、ここでしか見られない大迫力の展示が登場するほか、東京ドームシティのロゴカラーを施したオリジナルプラレールをデザインし公開する予定です。また、国内外からこれまでに発売されたプラレール約300種類以上が勢揃いする過去最大級となるコレクション展示や、北陸新幹線福井・敦賀開業を記念したジオラマ、18台の車両を背景に写真が撮れるフォトスポット、期間限定ショップなど、ワクワクする体験が盛りだくさんのイベントとなっています。さらに、入場者プレゼントとして、本イベントのオリジナルステッカーを10種類の中から1枚ランダムで配布します。



## <『プラレール展 in 東京ドームシティ ～プラレール鉄道東京ドームシティ線開業！～』開催概要>

- 期 間: 2024年7月13日(土)～9月1日(日)【51日間】  
※開催期間中無休。  
※8月13日(火)～16日(金)の4日間は土日祝日扱い。
- 時 間: 10:00～17:00  
※最終入館は閉館の30分前まで。
- 場 所: Gallery AaMo(ギャラリー アーモ)
- 料 金: 前売・当日共通  
平 日 一般(高校生以上)1,500円／子ども(3歳以上中学生まで)1,000円  
土日祝 一般(高校生以上)1,800円／子ども(3歳以上中学生まで)1,200円  
※2歳以下は入場無料。単独入場は不可。  
※再入場不可。
- チケット発売: 2024年6月13日(木)10:00～ 予約サイト アソビュー!、セブンチケット
- 主 催: 株式会社東京ドーム
- 特別協力: 株式会社タカラトミー／プラレール、福井県
- 協 力: 西日本旅客鉄道株式会社(福井県ジオラマの制作関係)
- 企画制作: 株式会社東京ドーム、GCG合同会社、(企画・展示協力: プラレールー一同)
- 展覧会特設サイト: <https://www.event-td.com/plarail-tokyo/>
- お客様からのお問い合わせ先: 東京ドームシティ わくわくダイヤル TEL03-5800-9999(受付 10:00～17:00)
- 主な内容:
  - プラレールのレールで作った「プラレール 東京ドーム球場ジオラマ」  
東京ドーム球場の外観をイメージした、縦約2.6m、横約4mの巨大ジオラマ。中に入ると、360度プラレールが走る様子を楽しめます。
  - 過去最大高! ? のプラレールの巨大な塔「プラレール 東京ドームタワー」  
高さ約4.5m、4つの超高層のタワープラレールが登場。カラーライトの演出によるライトアップも行います。
  - 東京ドームシティ線専用車両「プラレール鉄道 TDC ストリーム」デビュー!  
プラレール鉄道の新型車両「レッドストリーム」号をベースに、東京ドームシティロゴのイメージカラーである赤・青・黒を施した東京ドームシティ専用のオリジナル車両をデザインし、会場内で発表予定です。
  - 過去最大級の300種以上のプラレールコレクションが並ぶ「プラレール コレクション」  
全長約65mにわたり、国内外で現在までに発売されたプラレールが勢揃いします。一度に見ることができるプラレール展示としては過去最多の約300種類以上が並び、お子様はもちろん親子3世代で楽しめる展示となります。
  - 北陸新幹線福井・敦賀開業記念  
巨大ジオラマ「福井県×プラレール×JR 西日本 オリジナル巨大プラレールジオラマ」  
プラレールと福井県がコラボレーションし、JR西日本の協力のもと制作したジオラマ。JR福井駅・JR敦賀駅をはじめ、福井県内17市町の観光地やモチーフをプラレールで再現した、全長約14mの巨大ジオラマが登場します。
  - 期間限定ショップが出店  
さまざまなプラレール商品が満載のグッズショップです。(詳細は、特設サイトでお知らせします)
  - 巨大フォトスポット「プラレール 東京ドーム車両基地」  
巨大車両基地をイメージし、高さ約2.3m、全長約9mの車両2台をはじめ18台の車両が並ぶフォトスポットです。



展示に向けて制作検討中のジオラマ、プラレールコレクション、  
福井県×プラレール×JR 西日本 オリジナル巨大プラレールジオラマ JR 西日本商品化許諾済  
※画像左から(イメージ)

© TOMY 「プラレール」は株式会社タカラトミーの登録商標です。

## 【入場者特典】

展覧会に入場された方に、展覧会オリジナルステッカーを10種類の中から1枚ランダムでプレゼントします。さらに、ダブルチャンスとしてステッカー裏にスタンプがある場合は、プラレール両編成車両などの素敵な賞品がもらえます。



オリジナルステッカー(イメージ)

© TOMY 「プラレール」は株式会社タカラトミーの登録商標です。

## <プラレールについて>

「プラレール」(販売元:株式会社タカラトミー)は、2024年に発売65周年を迎えたロングセラーの鉄道玩具で、3世代にわたって愛されているブランドです。「プラレール」の原型は、金属や木の玩具が主流であった1959年に、当時の最新素材であったプラスチックの玩具として発売された「プラスチック汽車・レールセット」です。象徴的な青いレールは、当時家族が団らんの時を過ごした「ちゃぶ台」の上で遊べるサイズで設計されました。この規格は60年経った今でも変わっておらず、当時のレールを繋げて遊ぶこともできます。累計1,994種類、1億8,776万個以上を販売しています。(2024年3月末現在)

<https://www.takaratomy.co.jp/products/plarail/>

※画像はイメージです。ご掲載の際は、必ずコピーライトやキャプションの表記をお願いいたします。

© TOMY 「プラレール」は株式会社タカラトミーの登録商標です。

※記載の価格は全て消費税込です

※会期・内容が変更になる場合がございます。最新の状況は、公式サイトをご確認ください

### —報道関係の方からのお問い合わせ先—

(株)東京ドーム 広報室 佐藤・源田

〒112-8575 東京都文京区後楽 1-3-61 TEL.03-3817-6029/FAX.03-3817-6022/

Mail: dome-koho@gms.tokyo-dome.co.jp