



Milky Way, 2016, Acrylic on canvas

—ベルリンで開花した
非日常の絵画世界—



Cream and Bear, 2016, Acrylic on canvas

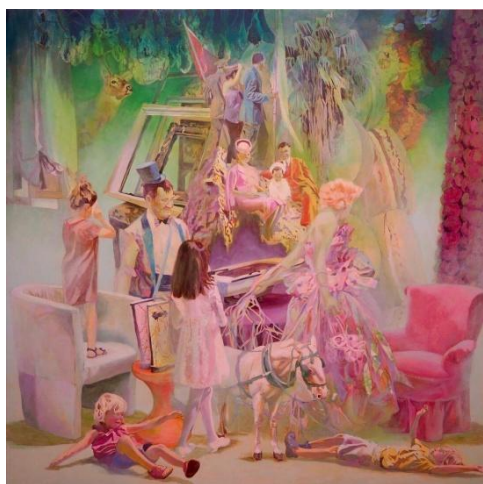
アーティスト

熊野海氏

×

福井県立美術館美術専門員
(元県立美術館館長)

芹川貞夫氏



A room with two sofas, 2016, Acrylic on canvas

2016年

12 / 27 [火]

12 : 30 ~ 12 : 50

県庁ホール

熊野海 KUMANO UMI

帰国作品展フィナーレ×トークショー

熊野海 海外武者修行帰国作品展

1. 開催概要

県の支援を受けドイツに渡航し、ベルリン芸術大学にて新たな絵画の表現技法を学ばれた熊野海さんの帰国に合わせて、作品展を開催します。

○場所：県庁ホール

○展示と期間：

・ホール東側壁面に絵画3点を展示

平成28年12月13日(火)15:00 ～ 平成28年12月27日(火)

※土日祝は閉庁のため開催していません。

・ホール中央でのパネル展示

平成28年12月26日(月)・27日(火)

○トークイベント

平成28年12月27日(火)12:30～12:50(予定)

<参加予定者>

熊野海氏 アーティスト

芹川貞夫氏 福井県立美術館美術専門員

2. くまのうみ 熊野海氏プロフィール

1983年 鯖江市生まれ

2007年 東京芸術大学 美術学部工芸科陶芸専攻卒業

2010年 トーキョーワンダーウォール公募2010入選作品展、東京都現代美術館/東京

トーキョーワンダーウォール賞 受賞

シェル美術賞展2010、代官山ヒルサイドフォーラム/東京

シェル美術賞 家村珠代審査員賞受賞

2011年 VOCA展 2011-新しい平面の作家たち、上野の森美術館/東京

トーキョーワンダーウォール都庁2010 “New Birth”、東京都庁

個展 TWS-EMERGING 2011“HAPPINESS∞REVOLUTION”、トーキョーワンダーサイト本郷/東京

2012年 ワンダーシード2012入選、トーキョーワンダーサイト渋谷/東京

2013年 第16回岡本太郎現代芸術賞展入選、川崎市岡本太郎美術館/神奈川

グループ展 東京画Ⅱ-心の風景のあやもよう、東京都美術館

2014年 個展 -bifrost-, NPO 法人 E&C ギャラリー/福井

福井県の支援を受け渡独

ベルリン芸術大学 Guest Student

グループ展 White Water、Studio+Plus/ベルリン

2015年 吉野石膏美術財団在外研修員としてベルリンに滞在

2016年 個展 Unexpected Stories、ロンドンダイワファウンデーション/ロンドン

参考：県の支援制度(ふくい夢チャレンジプラン支援事業(海外武者修行型))

内容：海外で高い専門技術や知識を習得する若者を応援(支援金100万円)

実施期間：平成24年度～平成26年度



主催・お問い合わせ先：福井県 ふるさと県民局 若者・定住支援課

〒910-8580 福井市大手 3 丁目 17-1

T E L: 0776-20-0638 (8:30-17:15 土日祝を除く)

E-mail: youthchallenge@pref.fukui.lg.jp

H P: <http://wakamono.pref.fukui.lg.jp/>

あらかじめ、
幸せだったらいいな。

幸せ度
いちばん
福井県