

H28 参加者大募集!

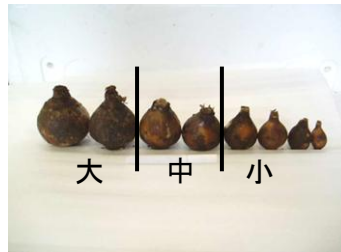
H28. **7/16 (土)** 予備日 **7/17 (日)** **越前町**

全国でも有数の日本スイセンの群生地である越前海岸のスイセンが末永く花を咲かせるように、スイセンの球根を植え替える作業を行います。みなさまのお力添えをお願いします。

生産者の方と密着したボランティア活動を目指し、生産者とボランティアで作業を行います。

なぜ球根の植え替えが必要か?

スイセンの球根は成長して大きくなると分裂します。そのまま放置しておくと土中で球根が過密状態になってしまい、徐々に小さい球根が多くなります。スイセンは、球根が大きければ大きな花をたくさん咲かせますが、球根が小さすぎると花を咲かせることができなくなります。だから、きれいな花を咲かせるためには数年おきに植え替える必要があります。



左から大きさによって大球、中球、小球に分けられ、大球、中球までが今年花を付けます。



3年以上経つと球根が分かれて過密状態となります。

いつ、どこであるの?

平成28年 7月 16日 (土) 予備日7月17日 (日)

募集人員 60名程度

JA 越前丹生すいせん研修館 (越前町左右 24-2) 午前8時集合!

- * 7月16日が雨天の場合は、17日に延期します。17日が雨なら中止します。延期、中止の場合は前日に連絡します。
- * 参加者は全員、ボランティア保険の手続きをこちらで行います。
- * 各自の責任のうえ、ケガなどのないように注意して下さい。

どんなことをするの?



球根の掘り取り

くわやスコップで、土の中の球根を掘り起こします。



球根の選別

球根を大きさ別により分けます。



圃場の耕うん

掘り起こした後、球根を植えやすいように耕します。



球根の植え付け

球根を植え付けます。

※ 球根の掘り起こしだけでなく、植え付けまで行います。

一日の流れは？

8:00	駐車場に集合	受付をしてください。トイレも忘れずに。
8:30	開会式	あいさつ、作業などについての説明。
8:50	作業場所へ移動	圃場まで移動。
9:00	作業開始（約3時間）	球根の掘り起こし・球根選別作業を予定。
12:00	昼食	お弁当はこちらが用意します。
13:00	作業再開（約3時間）	球根の植え付け作業を予定。
16:00	作業終了、集合場所へ移動、解散	お帰りになる時も、必ず受付でチェック。

※おおよその目安です。若干、変更する可能性があります。

持ってくるもの（お手数ですが、ご持参下さい）

- ①作業用の服装（長袖シャツ、長ズボン）
- ②ビニール手袋または軍手
- ③長靴
- ④帽子
- ⑤雨ガッパ（作業途中で雨が降ってきた場合に備えて）
- ⑥飲み物（水分補給のためのお茶などは各自準備して下さい）

掘り起こし用具（剣スコップ、忍者くま手等）

*掘り起こし用具はできるだけこちらで準備しますが、お持ちの方はご持参ください。

着替え

*汗をかきますので、必ず持ってきてください。



←忍者くま手: 柄が短い小さい三つクワです。土を砕くときに使います。

お申込方法

〇お申込方法

FAX : 申込用紙に必要事項を記入の上、FAXにてお申込下さい。

E-mail : ホームページで申込用紙をダウンロードし、必要事項を入力の上、下記のメールアドレスまでお送り下さい。

※お申込いただいた方には、集合場所など詳細を後日お知らせします。

〇申込〆切 平成28年 **6月27日**（月）※募集人数に達した場合は、早期に終了する場合がございます。

お問い合わせ、お申込、連絡先

◇越前町役場 農林水産課

(〒916-0192 福井県丹生郡越前町西田中 13-5-1) TEL: 0778 (34) 8704 FAX: 0778 (34) 1236

URL: <http://www.pref.fukui.lg.jp/doc/021037/index.html> E-mail: nourin@town.echizen.lg.jp

越前水仙花咲かそう大作戦

検索



宿泊先について

* 前日宿泊を希望される場合は、各自で「越前町観光連盟」にお問い合わせ下さい。

〒916-0422 福井県丹生郡越前町厨 71-335-1 TEL: 0778 (37) 1234 FAX: 0778 (37) 1805

集合場所までのアクセス

「JA 越前丹生すいせん研館」集合

