

# 福井県就業実態調査

(平成27年8月の結果)

平成27年10月2日  
福井県政策統計・情報課

## 結果の概要

### 1 就業者

- ・労働力人口は435.5千人で、前年同期比3.5千人（0.8%）増加した。
- ・労働力人口比率は64.7%で、前年同期比0.8ポイント上昇した。
- ・就業者数は429.7千人で、前年同期比7.5千人（1.8%）増加した。
- ・就業率は63.8%で、前年同期比1.3ポイント上昇した。

### 2 完全失業者

- ・完全失業者は5.8千人で、前年同期比4.1千人（41.4%）減少した。
- ・完全失業者のうち男性は3.9千人で、前年同期比3.4千人（46.6%）減少し、女性は1.9千人で、前年同期比0.7千人（26.9%）減少した。

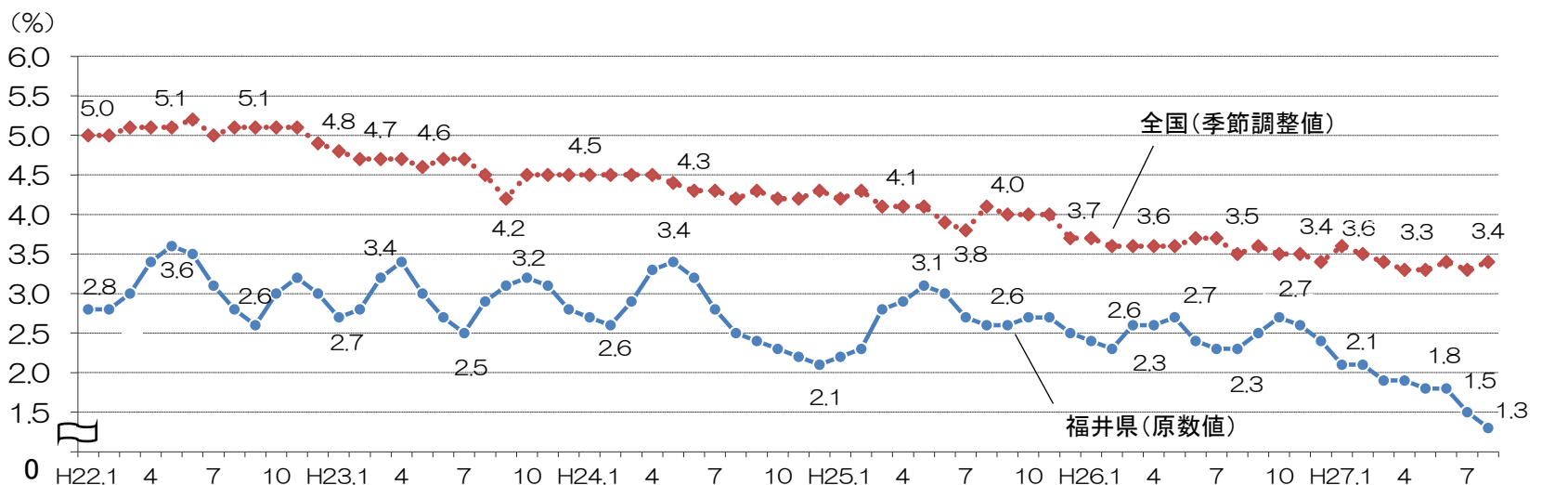
### 3 完全失業率

- ・完全失業率は1.3%で、前年同期比1.0ポイント減少した。
- ・男性の完全失業率は1.7%で、前年同期比1.4ポイント減少した。
- ・女性の完全失業率は1.0%で、前年同期比0.3ポイント減少した。

概要表（就業状態）

	福井県							(参考：全国8月)	
	H27.8 実数 (千人)	構成比 (%)	対前年同月		前月 実数 (千人)	対前月		実数 (万人)	構成比 (%)
			増減 (千人, ポイント)	増減率 (%)		増減 (千人, ポイント)	増減率 (%)		
15歳以上人口	673.2	100.0	-2.7	-0.4	673.3	-0.1	0.0	11,075	100.0
男	321.9	47.8	-1.1	-0.3	321.9	0.0	0.0	5,344	48.3
女	351.3	52.2	-1.6	-0.5	351.4	-0.1	0.0	5,731	51.7
労働力人口	435.5	100.0	3.5	0.8	440.3	-4.8	-1.1	6,603	100.0
男	235.6	54.1	0.4	0.2	236.8	-1.2	-0.5	3,757	56.9
女	199.9	45.9	3.1	1.6	203.4	-3.5	-1.7	2,846	43.1
労働力人口比率 (%)	64.7		0.8		65.4	-0.7		59.6	
就業者	429.7	100.0	7.5	1.8	433.5	-3.8	-0.9	6,379	100.0
男	231.7	53.9	3.8	1.7	232.3	-0.6	-0.3	3,623	56.8
女	198.0	46.1	3.8	2.0	201.2	-3.2	-1.6	2,756	43.2
就業率 (%)	63.8		1.3		64.4	-0.6		57.6	
男	72.0		1.4		72.2	-0.2		67.8	
女	56.4		1.4		57.3	-0.9		48.1	
完全失業者	5.8	100.0	-4.1	-41.4	6.7	-0.9	-13.4	225	100.0
男	3.9	67.2	-3.4	-46.6	4.5	-0.6	-13.3	134	59.6
女	1.9	32.8	-0.7	-26.9	2.2	-0.3	-13.6	91	40.4
完全失業率 (%)	1.3		-1.0		1.5	-0.2		3.4	
男	1.7		-1.4		1.9	-0.2		3.6	
女	1.0		-0.3		1.1	-0.1		3.2	
非労働力人口	237.8	100.0	-5.9	-2.4	232.9	4.9	2.1	4,462	100.0
男	86.3	36.3	-1.3	-1.5	84.9	1.4	1.6	1,582	35.5
女	151.5	63.7	-4.6	-2.9	148.0	3.5	2.4	2,880	64.5

完全失業率の推移



【利用上の注意】

- ※ 毎月公表のデータは、公表対象の月とその前月、前々月の計3か月の平均値である「3か月後方移動平均」を使用している。また、季節変動が除去されない原数値であるため、前月比較の数値の利用については注意を要する。
- ※ 本調査は標本数の制約上、数値の変動が実際の数字以上に大きくなる場合があることから、結果の利用に当たっては注意を要する。
- ※ 「労働力人口」は、15歳以上人口のうち就業者数と完全失業者とを合わせたものである。
- ※ 「労働力人口比率」は、15歳以上人口に占める労働力人口の割合である。
- ※ 「就業率」は、15歳以上人口に占める就業者の割合である。
- ※ 「完全失業率」は、労働力人口に占める完全失業者の割合である。
- ※ 全国値は、総務省統計局「労働力調査(基本集計)平成27年8月分(速報)」による原数値。(ただし、完全失業率は季節調整値)
- ※ 総数には分類不能または不詳の数を含むため、総数と内訳の合計とは必ずしも一致しない。
- ※ 表示桁未満の位での四捨五入であるため、総数と内訳の合計が一致しない場合がある。
- ※ 統計表中の「0」は、数値が表章単位に満たないもの、「-」は当該数値のないことを示す。

## 福井県就業実態調査の概要

(調査の目的)

この調査は、福井県における15歳以上の者の就業および不就業の状態を明らかにし、県の雇用施策などのための基礎資料を得ることを目的とした調査です。

(調査の方法)

対象：県内の全世帯の中から層化二段抽出法により選定した55調査区、約825世帯に居住する15歳以上の者

時期：毎月月末1週間の就業状態

方法：調査区に調査員が調査票を配布し、翌月上旬に収集

内容：就業、不就業の状態・従業上の地位・求職理由など

集計：県調査分に総務省統計局調査分(25調査地区・約375世帯)を合わせ、3か月後方移動平均により作成

就業状態の区分

