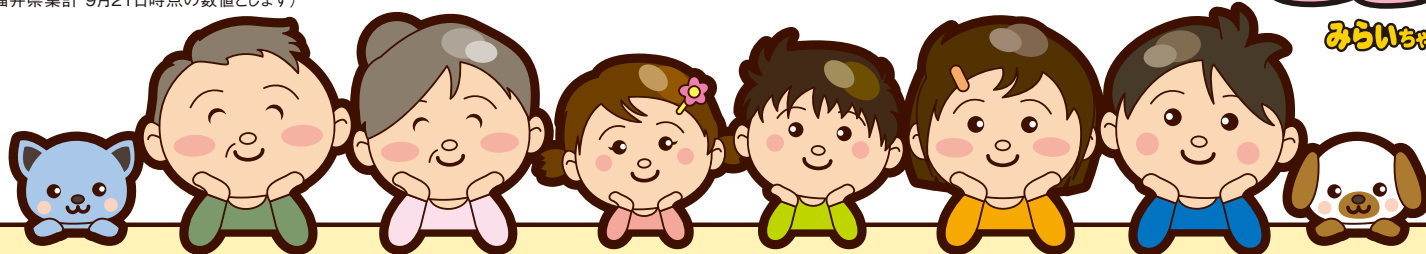


国勢調査のオンライン回答数を予想して、豪華な賞品をGET!!

平成27年国勢調査の、福井県における オンライン回答 世帯数は、 いくつでしょうか?

(福井県集計 9月21日時点の数値とします)



賞品

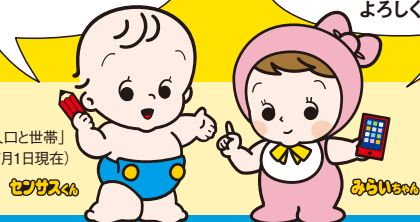
(賞品は時期により同程度の別の商品に変更になる場合があります。)

- 1等 越前がに(1名)
- 2等 若狭ふぐセット(2名)
- 3等 三ツ星若狭牛セット(3名)
- 4等 福井県特産品(15名)



平成27年7月1日
現在の世帯数は、
280,965世帯*だって。

オンライン回答は、
便利で簡単! みなさん、
よろしくね。



*「福井県の人口と世帯」
(平成27年7月1日現在)

応募資格

福井県内に居住する人(県政策統計・情報課および市町統計主管課の職員を除きます)
応募は1人1回限りとし、複数応募した場合はすべて無効とします。

応募方法

【はがき、FAX、メールでの応募方法】

①答え ②郵便番号 ③住所 ④氏名(ふりがな) ⑤年齢 ⑥電話番号を
記入(または入力)し、はがきによる郵送、FAX送信、またはメールで応募してください。

【パソコン・タブレット・スマートフォンからの応募方法】

政策統計・情報課

検索



専用フォームにより応募してください。

応募先

(問い合わせ先)

【はがき・FAXの場合】

〒910-8580福井市大手3丁目17-1

福井県総合政策部政策統計・情報課内 平成27年国勢調査福井県実施本部
TEL0776-20-0272(直通) FAX0776-20-0630

【メールの場合】

応募用メールアドレス kokuchou@pref.fukui.lg.jp

応募期間

平成27年 8月10日から9月20日まで

(はがきの場合は9月20日の消印まで。FAX、パソコン等通信機器
の場合は9月20日午後12時受信まで有効とします。)

当選発表

平成27年12月下旬までに、当選者本人に通知し、賞品を送付します。

※個人情報の取扱いについて

取得した個人情報(郵便番号、住所、氏名(ふりがな)、年齢、電話番号)は、商品の発送に利用するとともに、
個人を識別できない統計情報として利用します。このことを御了承のうえで応募してください。

スマート国勢調査!

今回の調査は、パソコン、タブレット、スマートフォンからも
ご回答いただけます!(期間は9月10日~20日)

国勢調査は、日本国内に住むすべての人と世帯を対象とした、国の最も重要な統計調査です。

9月上旬から調査員がお伺いします。
国勢調査への御回答をお願いします。

くわしくは

国勢調査2015

検索

<http://kokusei2015.stat.go.jp/>



健康長寿な
福井です。

国勢調査 2015