



石川県で生産されていた
加賀焼・珠洲焼・九谷焼・
正院焼・大樋焼を展示し、
その歴史を紹介します。



お隣さんの やきもの 拝見



2020年

5月23日(土)

7月26日(日)

※新型コロナウイルスの影響により、予告なく会期の変更が生ずる可能性があります。
会期変更が生じた場合は、当館ホームページにてお知らせいたします。



福井県陶芸館

FUKUI PREFECTURAL MUSEUM OF CERAMICS

2階「企画展示室」



開館時間：9時から17時まで(最終入館は16時30分まで)

入館料：スペシャルパスポート(福井県陶芸館・越前古窯博物館・お抹茶)／1,300円

共通入館券(福井県陶芸館・越前古窯博物館)／800円

福井県陶芸館入館券／600円 高校生以下・70歳以上／300円

未就学児／無料 身体障害者手帳等をお持ちの方と介護者1名は無料

休館日：月曜(祝日の場合はその翌日)

主催：福井県陶芸館

〒916-0273 福井県丹生郡越前町小曾原120-61

☎0778-32-2174

後援：越前町、福井新聞社、FBC、福井テレビ、FM福井、月刊ウララ、
丹南ケーブルテレビ、たんなんFM79.1MHz

お隣さんの やきもの 拝見



近隣県のやきものを紹介する企画展「お隣さんのやきもの拝見」シリーズ。第一回は北陸の文化の一大拠点で、東京国立近代美術館工芸館の金沢市移転を今夏に控える石川県です。

本展覧会では、越前焼と同じく東海地方から瓷器系の技術を導入して成立した加賀焼、須恵器系の技術で越前焼と日本海側の商圈争いを繰り広げた珠洲焼、磁器として国内随一の知名度を誇る九谷焼、九谷焼の技術を導入しているものの、未だに謎に包まれている正院焼、楽焼の技術を直接受け継ぐ唯一の協窯である大樋焼の5つのやきものを紹介します。

石川県を代表するこれらのやきものが持つ歴史と美しさはもとより、常設展示室で展示している越前焼もあわせてご覧いただき、福井・石川両県のやきものの魅力に触れてください。



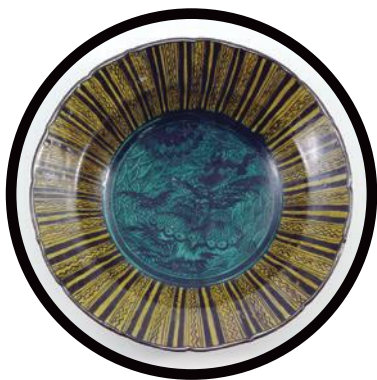
珠洲焼
《櫛目袈裟澤文壺》
13世紀
珠洲市立珠洲焼資料館蔵



正院焼
《正院色絵蟹気楼図大平鉢》
19世紀
珠洲市立珠洲焼資料館蔵



加賀焼
《牧口墳墓出土幾何文大甕》
14世紀
小松市立博物館蔵



九谷焼
《青手波に蝶文平鉢》
17世紀
金沢美術工芸大学蔵



大樋焼
初代大樋長左衛門
《大樋胎釉渦紋茶盤 銘「玉甕」》
大樋美術館蔵



福井県陶芸館

FUKUI PREFECTURAL MUSEUM OF CERAMICS

〒916-0273
福井県丹生郡越前町小曾原120-61
☎0778-32-2174

福井県陶芸館までのアクセス

バス

- JR武生駅より <所要時間約30分>
福鉄バス(武生・越前海岸線)「かれのい崎行」陶芸村口下車/片道650円
 - 福鉄線神明駅より <所要時間約30分>
福鉄バス(鯖浦線)「かれのい崎行」陶芸村口下車/片道720円
- 路線バスに関するお問い合わせ…福井鉄道株式会社 嶺北営業所(☎0778-21-0712)

高速道路

- 武生IC(京都・名古屋方面)より <所要時間約30分>
- 鯖江IC(金沢方面)より <所要時間約30分>
- 敦賀IC(名神・舞若道)より305号線利用 <所要時間約50分>

駐車場は越前陶芸村総合駐車場をご利用下さい(収容台数:250台)

学芸員によるギャラリートーク

2020年6月21日(日)、7月19日(日)
各日11時～、15時～

※新型コロナウイルス感染症拡大防止のため、予告なく中止または延期となる可能性があります。変更が生じた場合は、当館ホームページにてお知らせいたします。

