



# 若狭路 恐竜展

福井県立恐竜博物館 コレクション

# 2014



三方五湖

**同時開催!!**  
 美浜町制施行60周年記念イベント  
**若狭路物産展**  
 ・町制施行60周年のあゆみ  
 ・映画『サクラサク』製作の流れ  
 ・キャラクターショー  
 ・サイエンス体験

**全長約11メートルの大型肉食恐竜  
スコリムス現る!!**

# 10.4(土)・11.16(日)

## 美浜町総合体育館

福井県三方郡美浜町久々子26-30

※10/19(日)、11/15(土)・16(日)は、入場料無料!!

AM9:30~PM4:30 ※入場はPM4:00まで

主催:若狭路恐竜展2014実行委員会 特別協力:福井県立恐竜博物館、若狭三方縄文博物館  
後援:福井県、福井県教育委員会、京都府教育委員会、岐阜県教育委員会、滋賀県教育委員会、福井新聞社、FBC福井放送、福井テレビ  
事務局:福井県観光営業部ブランド営業課 TEL.0776-20-0227

若狭路恐竜展

検索

見逃すな!

福井県立恐竜博物館〈秘蔵〉の  
全身骨格標本が大集結!  
この秋は、ぜひ若狭・美浜へ!!

若狭路  
恐竜展  
福井県立恐竜博物館 コレクション 2014

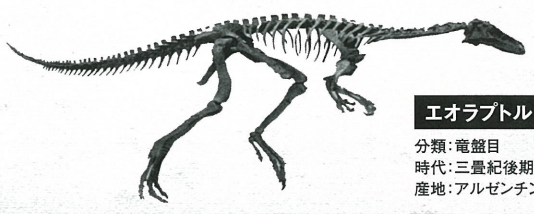
## 三畳紀ゾーン

【Triassic Zone】

### 恐竜時代の幕開け

世界最古の恐竜は三畳紀後期(約2億2800万年前)から知られています。その頃の恐竜たちは、一体どこにいて、どんな姿をしていたのでしょうか。

エオラプトルやヘレラサウルスなどの原始的な恐竜たちが登場します。



**エオラプトル**

分類: 竜盤目  
時代: 三畳紀後期  
産地: アルゼンチン

## ジュラ紀ゾーン

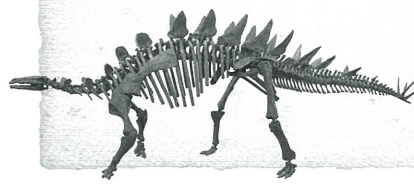
【Jurassic Zone】

### 恐竜たちの大繁栄

恐竜たちが世界中に広がり、まさに陸上の支配者となったジュラ紀。長い首と尾をもつ巨大な竜脚類や、背中に板状の骨をもつステゴサウルスなど、さまざまな姿をした恐竜たちが登場します。

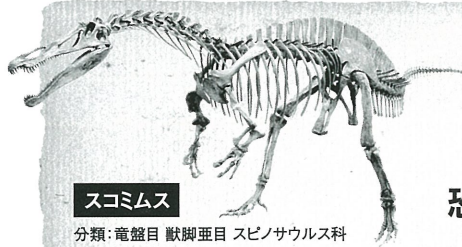
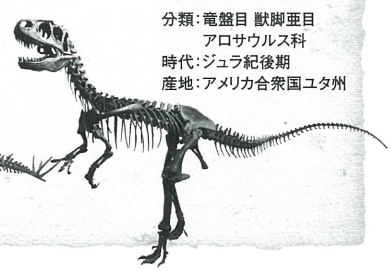
**トウオジャンゴサウルス**

分類: 鳥盤目 装盾亜目 剣竜下目  
時代: ジュラ紀後期  
産地: 中国四川省自貢市



**アロサウルス**

分類: 竜盤目 獣脚亜目  
アロサウルス科  
時代: ジュラ紀後期  
産地: アメリカ合衆国ユタ州



**スコミムス**

分類: 竜盤目 獣脚亜目 スピノサウルス科  
時代: 白亜紀前期  
産地: ニジェール

## 白亜紀ゾーン

【Cretaceous Zone】

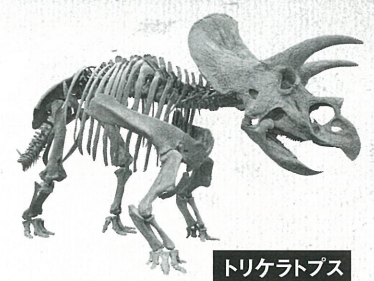
### 恐竜たちが世界中で多様化した白亜紀 福井で発掘された恐竜たちも登場

世界中の大陸に散らばった恐竜たちが、それぞれに独自の進化を遂げた白亜紀。ワニのような頭をもったスピノサウルス類のスコミムスが嶺南で初公開となります。

また、フクイサウルスやフクイラプトル、フクイティタンなど、25年以上にわたる福井の恐竜化石発掘調査の様子や研究の成果についても紹介します。

**フクイラプトル**

分類: 竜盤目 獣脚亜目 アロサウルス上科  
時代: 白亜紀前期  
産地: 福井県勝山市北谷

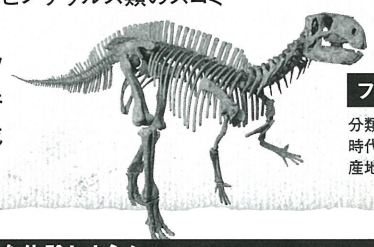


**トリケラトプス**

分類: 鳥盤目  
時代: 白亜紀後期  
産地: アメリカ合衆国

**フクイサウルス**

分類: 鳥盤目 鳥脚亜目 イグアノドン類  
時代: 白亜紀前期  
産地: 福井県勝山市北谷



体験できるコーナーも盛りだくさん!

いろんな恐竜を体験しよう!

**触れる恐竜化石コーナー**  
ここでしか触れない!!  
実物の恐竜化石に触って、その感触を楽しんでみよう。

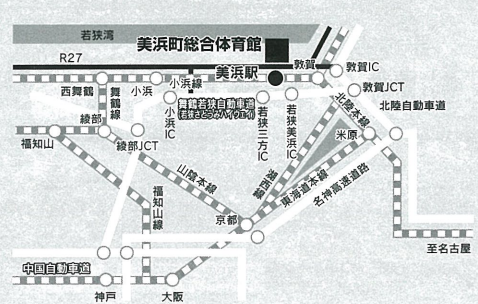
**ダイ/缶バッジ作り**  
恐竜のイラストに好きな色を塗ろう! プレスすれば、世界でひとつだけの若狭路恐竜展思い出の缶バッジが完成するよ。(土日祝限定、参加無料)

**水月湖の年縞コーナー**  
過去約5万年における地質学的な年代の世界標準として認定された水月湖の年縞。水月湖の底にたまった貴重な「しま模様」について分かりやすく紹介。

トリックアートと動く恐竜がコラボ!!  
飛び出す、フクイラプトルがお出迎え

「恐竜視線体験」  
恐竜になっちゃおう!  
うしろからのぞけるよ!

リアルな動きのフクイサウルスの恐竜ロボットもお目見え!!



入場料金 ※10/19(日)、11/15(土)・16(日)は、入場料無料

《個人》	《団体(30人以上)》
一般 …………… 500円	一般 …………… 400円
高校、大学生 …………… 350円	高校、大学生 …………… 280円
小学、中学生 …………… 250円	小学、中学生 …………… 200円
未就学児 …………… 無料	未就学児 …………… 無料
高齢者(70歳以上) …… 無料	高齢者(70歳以上) …… 無料

主催: 若狭路恐竜展2014実行委員会 特別協力: 福井県立恐竜博物館、若狭三方縄文博物館  
後援: 福井県、福井県教育委員会、京都府教育委員会、岐阜県教育委員会、滋賀県教育委員会、福井新聞社、FBC福井放送、福井テレビ  
事務局: 福井県観光営業部ブランド営業課 TEL.0776-20-0227

アクセス方法

《自動車》  
舞鶴若狭自動車道(若狭さとうみハイウェイ)  
名古屋、福井、敦賀方面から 若狭美浜IC 約10分  
神戸、舞鶴方面から…………… 若狭三方IC 約 5分

《電車》  
JR小浜線美浜駅から…………… タクシー約 5分