

福井城下の陶磁器



2016

7.16(土) — 8.15(月)

会場／福井県陶芸館 資料館 企画展示室

開館／午前9時～午後5時(最終入館は午後4時30分) 休館日／月曜日

入館料／一般300円・高校生以下無料(団体30名以上は2割引)

常設展も併せてご覧いただけます。

障害者手帳をお持ちの方(手帳をご呈示ください)、付添者(1名のみ)無料。

主催／福井県陶芸館

後援／福井新聞社、FBC福井放送、福井テレビ、FM福井、月刊ウララ、

福井ケーブルテレビ さかいケーブルテレビ、

丹南ケーブルテレビ、嶺南ケーブルネットワーク、たんなん FM79.1MHz

① 桜花鉢／中国景德鎮 ② 徳利／伊万里 ③ 大壺／南蛮 ④ 天目茶碗／瀬戸・美濃

⑤ 搦鉢／越前 ⑥ 折縁大皿／唐津 (全て福井県教育庁埋蔵文化財調査センター所蔵)

背景／天保福井御城下絵図(福井県文書館所蔵)



FUKUI PREFECTURAL MUSEUM OF CERAMICS

福井県陶芸館

福井県丹生郡越前町小菅原120-61

0778-32-2174(代) <http://www.tougeikan.jp/>

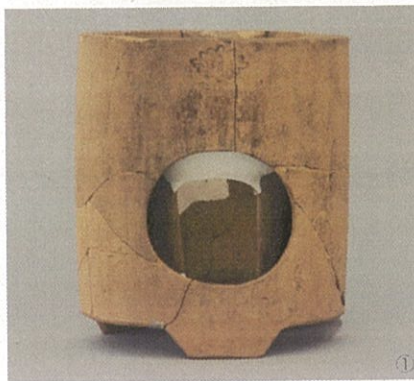
福井県陶芸館は、福井県が設置し、指定管理者の指定を受けたアクティオ株式会社が管理運営を行っています。

福井城下の陶磁器

福井城は、柴田勝家が築いた北庄城が豊臣秀吉によって焼きはらわれた後、関ヶ原の戦いを経て結城秀康が入部し、現在の福井県庁のある位置にあらたに築城された。この城は城と侍町を堀で囲む町屋郭外型の城下町を持ち、最大2万人をこえる町人が生活していました。

この城下町跡からの出土物には金属製品や木製品と共にさまざまな形態のやきものがあります。その産地も越前焼をはじめ、瀬戸、美濃、伊万里、唐津、備前、丹波、信楽、京都、萩、九谷などの国産陶磁器から、景德鎮、漳州窯、龍泉窯などの中国陶磁器や南蛮のやきものまで見るすることができます。

本展では福井駅周辺の連続立体交差事業に伴い実施された発掘調査により出土した陶磁器類89点を展示し、江戸時代における陶磁器の重要性を示す展示といたします。



関連イベント

記念講演会 7月31日(日) 13:30~

「福井城出土の茶陶」河村健史氏(福井県立歴史博物館主任学芸員)

会場/福井県陶芸館 茶苑 大広間

定員/30名(電話にて要予約4月9日より予約受付開始。定員に満たない場合は当日参加可能)

料金/無料(特別展を観覧される場合は別途入館券が必要)

①土師質七輪 ②健水/越前 ③皿/中国景德鎮
④向付/瀬戸・美濃 ⑤水滴/京都系 ⑥搦鉢/備前
(全て福井県教育庁埋蔵文化財調査センター所蔵)



(交通のご案内)

バスでお越しの場合	<ul style="list-style-type: none"> ●JR 武生駅より福祉バス(武生越前海岸線) かれい崎行き 陶芸村口下車 徒歩10分(所要時間40分)片道640円 ●神明駅前バス乗り場より(鯖浦線) かれい崎行き 陶芸村口下車 徒歩10分(所要時間40分)片道710円
行き	JR 武生駅前→陶芸村口 ①10:06→10:32 ②13:31→13:57 ③15:41→16:07 ④16:51→17:17 ⑤19:01→19:27 ⑥19:41→20:07 ⑦土日祝 運休
帰り	陶芸村口→JR 武生駅前 ①7:19→7:45 ②7:29→7:55 ③8:06→8:32 ④9:34→10:00 ⑤12:29→12:55 ⑥16:24→16:50 ⑦休校日運休 ⑧土日祝 運休
行き	神明駅→陶芸村口 ①7:13→7:43 ②7:55→8:25 ③11:20→11:56 ④14:40→15:16 ⑤15:30→16:06 ⑥16:40→17:16 ⑦17:40→18:16 ⑧18:10→18:40 ⑨18:40→19:16 ⑩19:25→20:01 ⑪④⑦⑩土日祝 運休
帰り	陶芸村口→神明駅 ①6:56→7:26 ②7:21→7:51 ③7:59→8:35 ④8:56→9:32 ⑤10:04→10:40 ⑥12:31→13:07 ⑦16:26→17:02 ⑧17:46→18:22 ⑨18:29→19:05 ⑩③⑤土日祝 運休
お車でお越しの場合	<ul style="list-style-type: none"> ●武生インター(京都・名古屋方面より)(所要時間30分) ●鯖江インター(金沢方面より)(所要時間30分)



FUKUI PREFECTURAL MUSEUM OF CERAMICS

福井県陶芸館

福井県丹生郡越前町小曾原120-61

0778-32-2174(代) <http://www.tougeikan.jp/>

【開館時間】9:00~17:00

(最終入館は16:30まで)

【休館日】月曜日(休日を除く) ※5月2日、30日は開館
祝日の翌日(土・日・祝日を除く)

福井県陶芸館は、福井県が設置し、指定管理者の指定を受けたアクティオ株式会社が管理運営を行っています。

福井県陶芸館

<http://www.tougeikan.jp>

