

特別史跡指定50周年記念展

# 一乗谷の漆器と越前

現代まで継承される越前漆器の歴史を紐解く

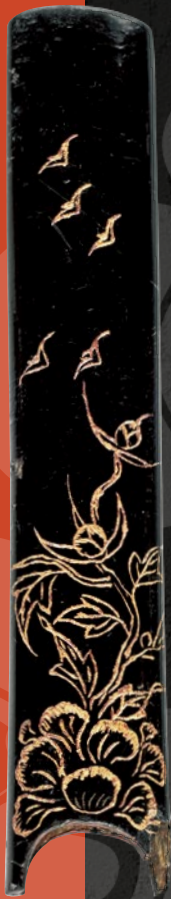
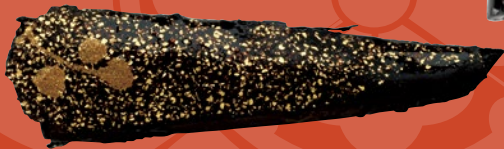
令和3年7月10日(土)▼

8月31日(火)

〔会期中は無休〕

開館時間 午前9時～午後5時(入館は午後4時30分まで)

観覧料 一般100円(団体80円)、高校生以下・70歳以上無料、障がい者手帳等をお持ちの方とその介護者1名は無料



福井県立一乗谷朝倉氏遺跡資料館

〒910-2152 福井市安波賀町4-10 TEL.0776-41-2301 FAX.0776-41-2494 E-mail: asakura@pref.fukui.lg.jp



ふくいSDGs



4 環境・社会  
みんなの  
未来



# 一乗谷の漆器と越前

一乗谷朝倉氏遺跡では昭和42年（1967）から発掘調査が行われ、朝倉氏の戦国城下町が良好に保存されていることが判明しました。天正元年（1573）に城下町が焼失してから大きく改変を受けなかったため、城下町一乗谷での人々の生活や文化などを伝えてくれる出土品や遺構が数多く見つかっています。

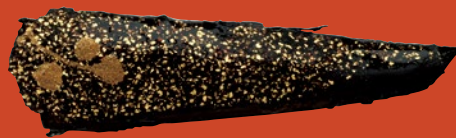
その重要性から、昭和46年（1971）に一乗谷城を含む278haが国の特別史跡に指定されました。

以来50年、積み重ねた調査によって、出土品は数万点に及びます。その出土品の中に、戦国時代の生活を象徴する遺物として、漆器が存在します。

漆は福井県とゆかりが深く、若狭町鳥浜貝塚では世界最古の漆の枝が確認されています。現代でも越前の河和田漆器、若狭の塗り箸など産業として継承されています。1,500点を超える漆器が出土している一乗谷。その漆器の特質を通じて、現代まで継承される越前漆器の歴史を紐解きます。

## 学芸員による展示解説

7月18日回 14:00~14:30



## 福井県立一乗谷朝倉氏遺跡資料館

〒910-2152 福井市安波賀町4-10 TEL.0776-41-2301 FAX.0776-41-2494 E-mail: asakura@pref.fukui.lg.jp

JR一乗谷駅から徒歩5分 北陸自動車道 福井I.Cから車で約8分

朝倉特急バス運行中 福井駅東口から15分

■ 福井駅から車で15分、電車で17分、バスで24分

■ 永平寺から車で15分、越前大野から車で35分

※公共交通機関の本数が限られていますので、時刻表をご確認の上ご利用ください。



ホームページ  
http://asakura-museum.pref.fukui.lg.jp



遺跡の目どころがわかる！  
一乗谷朝倉氏遺跡  
散策アプリ  
http://www.sengoku-roman.jp/



https://www.facebook.com/lchijodaniMuseum/

