

あっ！ゴーギャン。

ポール・ゴーギャン《2人の子供》1889年頃
ニイ・カールスベルグ・グリフトテク美術館 Ny Carlsberg Glyptotek, Copenhagen



ゴーギャンと

Gauguin et l'école de Pont-Aven

ポン＝タヴァンの画家たち

2015年

4.17 [金] - **5.31** [日] フランス・ブルターニュの光

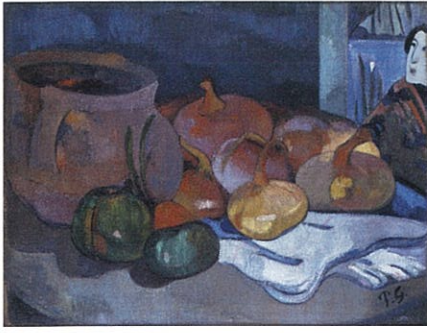
【休館日】5月7日(木)、18日(月) 【開館】午前9時～午後5時(入場は午後4時30分まで) *4月17日は午前10時～ 【料金】一般1000円(前売・団体800円) 高・大生700円(団体560円) 小・中生500円(団体400円) *団体は20名以上。*学生の方は学生証の提示が必要です。*障害者手帳等をお持ちの方とその介護者1名は半額。【前売券販売】4月1日～16日/福井県立美術館、ベル、パリオ、エルパブレイガイド、武生楽市、JTB各店舗、コンビニ端末:ローソン、ファミリーマート、セブンイレブン、サークルKサンクス(JTBチケット商品番号:0239720)

【主催】福井県立美術館 【共催】福井テレビ 【後援】在日フランス大使館/アンスティチュ・フランセ日本 【企画協力】ホワイトインターナショナル

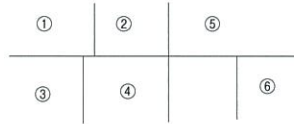
◎関連イベント【学芸員によるギャラリートーク】4月25日(土)、5月2日(土)各午前11時～ 当館展示室にて*本展観覧券が必要です【見どころ解説会】鑑賞のツボを学芸員が20分程度で分かりやすく解説します。◎会期中の土曜、日曜、祝日 午前11時～ 講堂にて*ただし4月25日(土)、5月2日(土)は開催しません。*聴講無料

福井県立美術館

〒910-0017 福井市文京3-16-1 TEL:0776-25-0452 FAX:0776-25-0459 <http://info.pref.fukui.jp/bunka/bijutukan/bunka1.html>



- ①ポール・ゴーギャン
《玉ねぎと日本の版画のある静物》1889年
ニイ・カールスベルグ・グリプトテク美術館
Ny Carlsberg Glyptotek, Copenhagen
- ②ポール・ゴーギャン
《タヒチの風景》1893年頃
ニイ・カールスベルグ・グリプトテク美術館
Ny Carlsberg Glyptotek, Copenhagen
- ③ポール・ゴーギャン
《2人のプルターニュ女性のいる風景》1888年
ニイ・カールスベルグ・グリプトテク美術館
Ny Carlsberg Glyptotek, Copenhagen
- ④ポール・ゴーギャン
《アリスカンの並木路、アルル》1888年
東郷青児記念 損保ジャパン日本興亜美術館
- ⑤モーリス・ドニ
《小舟のプルターニュの女性》1891-92年
カンペール美術館
Musée des Beaux-Arts de Quimper
- ⑥ポール・セリュジエ
《呪文或いは聖なる森》1891年
カンペール美術館
Musée des Beaux-Arts de Quimper



ゴーギャンと

Gauguin et l'école de Pont-Aven

ポン＝タヴァンの画家たち

フランス・ブルターニュの光

1886年の夏、ポール・ゴーギャン(1848-1903)は、最終回となった第8回印象派展への出品を終えると、フランス・ブルターニュ地方の小村ポン＝タヴァンへと向かいました。変化に富んだ明るい光にあふれ、古く独特な伝統文化が色濃いこの土地に魅せられて、村にはすでに多くの画家たちが集っていました。若々しいエネルギーに満ちた芸術の冒険が、今始まろうとしていたのです。彼らは、後に「ポン＝タヴァン派」と呼ばれ、大きな反響を巻き起こしながら、20世紀の美術を切り開く光となりました。本展では、印象派を超える新たな絵画を求めた、巨匠ゴーギャンとポン＝タヴァン派の芸術を紹介します。

フランスのカンペール美術館、プレスト美術館、デンマークのニイ・カールスベルグ・グリプトテク美術館等から、ゴーギャン12点を含む、エミール・ベルナル、ポール・セリュジエ、モーリス・ドニなど全約70点を展示します。

また日本国内を代表するゴーギャン作品である《アリスカンの並木路、アルル》(東郷青児記念 損保ジャパン日本興亜美術館蔵)も特別公開されます。

【料金】
 一般1000円(前売り・団体800円)
 高・大生700円(団体560円)
 小・中生500円(団体400円)
 ※団体は20名以上。
 ※学生の方は学生証の提示が必要です。
 ※障害者手帳等をお持ちの方とその介護者1名は半額。

【前売券販売】4月1日～16日
 福井県立美術館、ベル、パリオ、エルバブレイガイド、武生楽市、JTB各店舗、コンビニ端末：ローソン、ファミリーマート、セブンイレブン、サークルKサンクス(JTBチケット商品番号：0239720)

【当日券販売】4月17日～5月31日
 福井県立美術館、JTB各店舗、コンビニ端末：ローソン、ファミリーマート、セブンイレブン、サークルKサンクス(JTBチケット商品番号：0239721)

◎関連イベント

【学芸員によるギャラリートーク】
 4月25日(土)、5月2日(土)各午前11時～ 展示室にて
 *本展観覧券が必要です

【見どころ解説会】
 鑑賞のツボを学芸員が20分程度で分かりやすく解説します。

◎会期中の土曜、日曜、祝日 午前11時～ 講堂にて
 *ただし4月25日(土)、5月2日(土)は開催しません。
 *聴講無料



同時開催 ◎テーマ展「新収藏品／生誕150年記念 島田墨仙と近代日本画」※本展観覧券にてご覧いただけます
 次回予告 ◎「古代エジプト美術の世界 魔術と神秘」展 7月3日(金)～8月30日(日)

交通のご案内

- 福井鉄道・えちぜん鉄道／「田原町駅」下車徒歩約8分
 - コミュニティバスすまいる／JR福井駅西口「福井駅北フェニックスホテル」のりばより、田原・文京方面線約10分「県立美術館前」下車
 - 京福バス／JR福井駅西口10番のりばより、福井総合病院線(23・26系統)約10分「藤島高校前」下車(※日曜・祝日は休休)
 - 車・タクシー／JR福井駅より約8分、北陸自動車道福井北ICより約15分
- ※ご来館の際は、できるだけ公共交通機関をご利用下さい。お車の際はアイドリングストップにご協力下さい。

福井県立美術館

〒910-0017 福井市文京3-16-1 TEL:0776-25-0452 FAX:0776-25-0459 <http://info.pref.fukui.jp/bunka/bijutukan/bunka1.html>