



文化施設 **無料**送迎バス



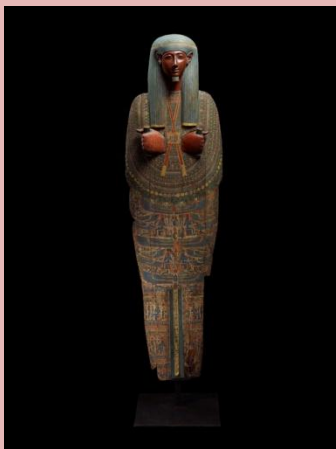
フレンドリーアート号

嶺南地域から県の文化施設に来場される方の利便性の向上のため、嶺南地域の各市町を經由する文化施設行きの無料送迎バスを運行します。

今年オープンした「ふるさと文学館」と、この夏おすすめの展覧会を巡るコースをご用意しました。ぜひご参加ください！

●運行日 **8月1日(土)**

●行先 **★福井県立美術館**
企画展 **古代エジプト美術の世界展**



約150点の作品全て
日本**初**公開

「マミーボード」(ミイラに被せられた木製の蓋)エジプト第3中間期(紀元前1080~664年)
ガンドゥール美術財団蔵
© Fondation Gandur pour l'Art, Geneva, Switzerland. Photographer: Sandra Pointet

★福井県ふるさと文学館



2015年2月にオープン!

福井ゆかりの作家や福井を描いた文学作品を直筆原稿や愛用品とともに映像や音声などを活用し紹介。夏休み中は企画展「宇宙のものがたり~かこさととめぐる旅~」を開催しています。

★福井県立歴史博物館 企画展 **ふくい海と川の恵み**

越前海岸から若狭湾岸の各地で行われる海での漁、嶺北地方の川や嶺南地方の湖での漁について紹介します。

●運行料金 **無料** (※施設の観覧料は必要) ●定員 **90名** (先着順)

●申込方法 はがき、FAXまたはE-mailで、**郵便番号・住所・氏名・年齢・電話番号・**

バス乗車日・乗車地を明記のうえ、下記申込先までお申し込みください。

●注意事項

- ・運行時刻は、道路状況、気象状況により変更することがあります。
- ・観覧料はバスの中でお支払いいただく予定です。(前売券のご購入は不要です。)
- ・食事は各自ご用意ください。
- ・バスの申込みは先着順です。定員に達した場合も前売券の払戻しはできませんのでご注意ください。
- ・その他、ご不明な点がございましたら右記問合せ先にお気軽にご連絡ください。

お問合せ・申込先

福井県観光営業部文化振興課

住所：〒910-8580

福井市大手3丁目17-1

電話：**0776-20-0580**

FAX：0776-20-0661

E-mail：bunshin@pref.fukui.lg.jp

時刻表・行程は
裏面をご覧ください



●時刻表・行程

	行き
JR若狭高浜駅前（※）	7:40
おい町役場	7:50
若狭歴史博物館	8:15
若狭町上中庁舎	8:25
若狭町三方庁舎	8:45
美浜町役場	9:00
県敦賀合同庁舎	9:20
JR敦賀駅前	9:30
ふるさと文学館	10:50

※場所の詳細は申込者に別途連絡します

11:00～12:00 福井県ふるさと文学館

12:20～13:00 昼食

13:00～13:50 県立歴史博物館

14:00～15:30 県立美術館

ふるさと文学館

企画展

〈宇宙〉のものがたり～かこさとしめぐる旅～

宇宙をキーワードに、かこさとしの複製原画やJAXA資料などで科学絵本の魅力を紹介します。



かこさとし「宇宙」複製原画

県立歴史博物館

企画展 ふくいの海と川の恵み

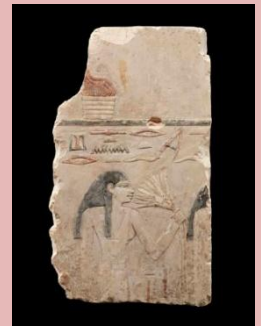
豊かな自然に恵まれた福井県。今回の展示では、その中から海と川の恵みを取り上げます。越前海岸から若狭湾岸の各地で行われる海での漁、嶺北地方の川や嶺南の湖での漁について、道具や方法、獲れた魚や藻の種類、漁を行う人びとを紹介します。

県立美術館

企画展

古代エジプト美術の世界
—魔術と神秘—

世界屈指の古代エジプト美術コレクションで知られるスイスのガンドゥール美術財団の全面協力のもと、古代エジプト美術の魅力的で象徴的な特徴に注目しながら魔術と神秘の扉を開きます。約150点に及ぶ出品作品はすべて日本初公開！



左：「授乳する女王あるいは女神の彫像」エジプト第3中間期、第25王朝～エジプト末期王朝、第26王朝（775～525 BC）

右：「ハスの花の香りを嗅ぐ女性を描いたレリーフ」エジプト中王国、第11王朝（2134～1994 BC）

上記2点 © Fondation Gandur pour l'Art, Geneva, Switzerland. Photographer: Sandra Pointet

