

# 毎月勤労統計調査地方調査結果速報

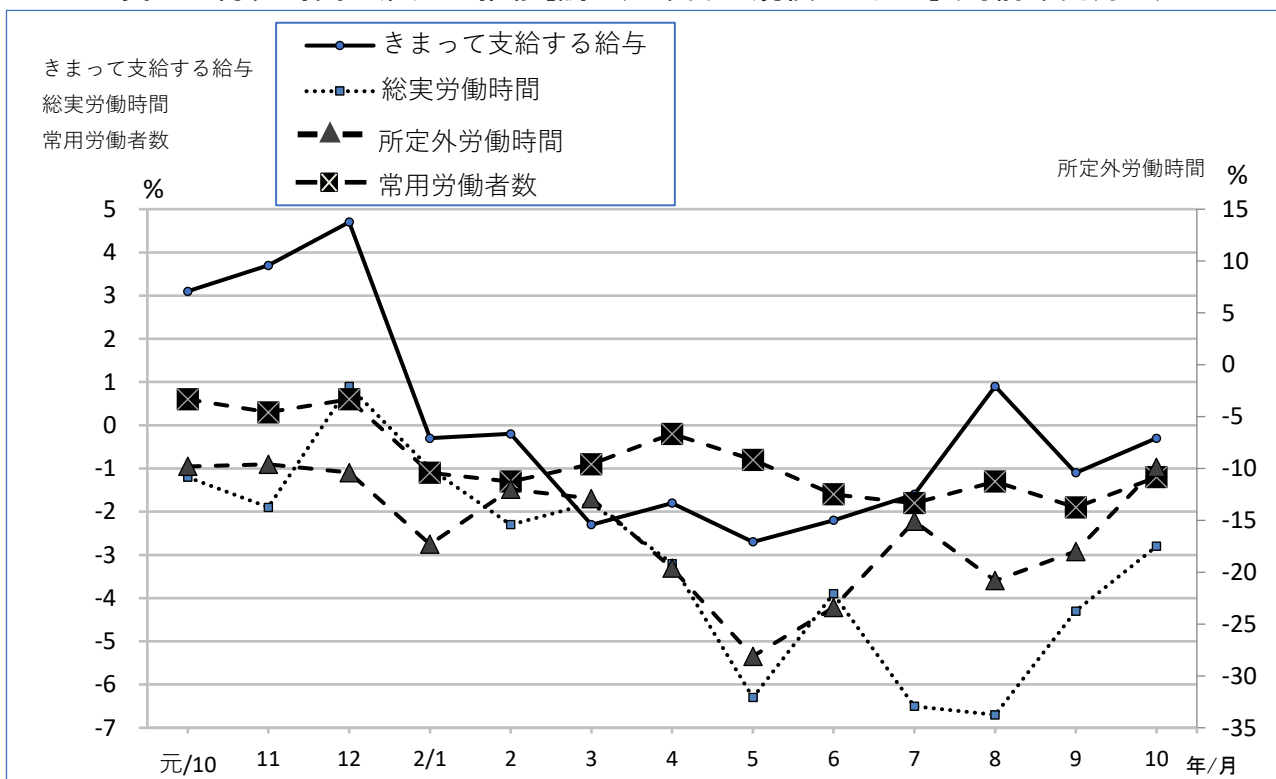
## 【令和2年10月分】

※平成29年1月分から、平成27年基準の指数で公表しています。

### 概要（事業所規模5人以上、調査産業計）

- ◇ 「きまって支給する給与」は、256,097円で対前年同月比0.3%の減少
- ◇ 「総実労働時間」は、146.8時間で対前年同月比2.8%の減少
- ◇ 「所定外労働時間」は、9.1時間で対前年同月比9.9%の減少
- ◇ 「常用労働者数」は、297,460人で対前年同月比1.2%の減少

賃金・労働時間・雇用の推移[調査産業計・規模5人以上](対前年同月比)



# 1 賃金の動き

(規模5人以上)

10月の現金給与総額は、調査産業計で259,536円となり、前年同月に比べ0.7%増となった。

現金給与総額のうち、きまって支給する給与は256,097円で、前年同月に比べ0.3%減となった。

特別に支払われた給与は3,439円であった。

実質賃金指数は82.6で、前年同月に比べ、1.5%増となった。

現金給与総額の推移(対前年同月比)

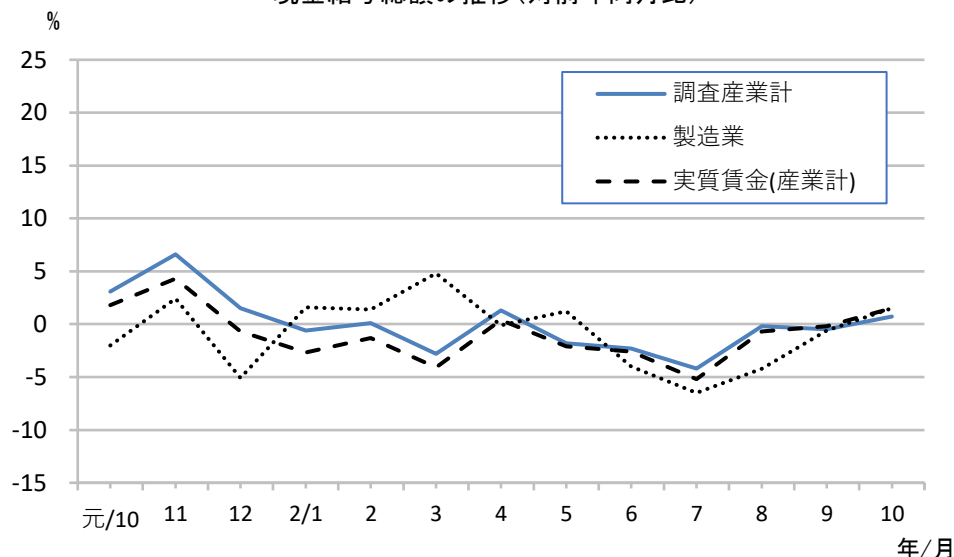


表1 常用労働者1人平均月間現金給与額(規模5人以上)

区 分	現金給与総額								
			きまって支給する給与				超過労働給与		特別に支払われた給与
	給与額	対前年同月比	給与額	対前年同月比	給与額	対前年同月比	給与額	給与額	
円	%	円	%	円	%	円	円		
調査産業計	259,536	0.7	256,097	△ 0.3	239,329	0.3	16,768	3,439	
建設業	325,298	1.2	324,388	1.0	292,578	△ 1.1	31,810	910	
製造業	275,435	1.5	267,927	△ 1.2	248,088	0.8	19,839	7,508	
電気・ガス・熱・水道業	469,500	△ 0.3	468,181	△ 0.1	389,937	△ 0.1	78,244	1,319	
情報通信業	382,658	△ 2.7	379,604	△ 3.2	359,495	2.0	20,109	3,054	
運輸業, 郵便業	290,415	10.5	275,981	5.0	232,752	3.3	43,229	14,434	
卸売業, 小売業	191,986	△ 14.6	191,170	△ 14.2	184,659	△ 13.2	6,511	816	
金融業, 保険業	293,631	△ 6.2	289,953	△ 7.4	283,863	△ 6.2	6,090	3,678	
不動産業, 物品賃貸業	219,196	△ 9.1	217,965	△ 7.4	212,569	△ 7.7	5,396	1,231	
学術研究, 専門・技術サービス業	332,460	△ 8.3	321,652	△ 10.8	292,920	△ 14.0	28,732	10,808	
宿泊業, 飲食サービス業	100,790	△ 8.8	100,781	△ 8.5	95,577	△ 8.7	5,204	9	
生活関連サービス業, 娯楽業	173,742	21.1	173,742	21.1	169,274	22.9	4,468	0	
教育, 学習支援業	321,177	△ 0.6	321,082	△ 0.5	318,248	△ 0.3	2,834	95	
医療, 福祉	289,470	14.5	288,133	14.5	274,130	16.9	14,003	1,337	
複合サービス事業	288,580	3.0	288,237	4.2	274,126	0.4	14,111	343	
サービス業(他に分類されないもの)	240,502	9.7	239,549	9.7	223,603	9.8	15,946	953	

対前年同月比は、指数により算出している。

表2 常用労働者1人平均月間現金給与額(規模30人以上)

区 分	現金給与総額								
			きまって支給する給与				超過労働給与		特別に支払われた給与
	給与額	対前年同月比	給与額	対前年同月比	給与額	対前年同月比	給与額	給与額	
円	%	円	%	円	%	円	円		
調査産業計	278,794	△ 0.1	273,926	△ 1.7	252,408	△ 0.8	21,518	4,868	
建設業	388,506	6.3	388,506	6.5	353,273	6.7	35,233	0	
製造業	296,695	4.2	286,573	0.5	262,049	2.7	24,524	10,122	
電気・ガス・熱・水道業	498,811	△ 0.5	497,321	△ 0.2	409,871	0.0	87,450	1,490	
情報通信業	415,325	△ 4.8	411,019	△ 5.4	389,824	0.6	21,195	4,306	
運輸業, 郵便業	256,864	△ 2.2	242,772	△ 7.5	206,096	△ 10.0	36,676	14,092	
卸売業, 小売業	201,186	△ 8.0	201,186	△ 8.1	194,475	△ 6.1	6,711	0	
金融業, 保険業	382,601	12.3	370,658	8.8	350,883	11.5	19,775	11,943	
不動産業, 物品賃貸業	210,854	△ 2.0	210,854	△ 2.0	204,422	△ 2.1	6,432	0	
学術研究, 専門・技術サービス業	318,899	△ 12.5	318,899	△ 12.2	299,983	△ 9.2	18,916	0	
宿泊業, 飲食サービス業	104,876	△ 14.2	104,846	△ 14.3	98,180	△ 15.6	6,666	30	
生活関連サービス業, 娯楽業	144,984	X	144,984	X	140,250	X	4,734	0	
教育, 学習支援業	370,351	0.0	370,346	0.1	364,141	△ 0.4	6,205	5	
医療, 福祉	282,618	△ 0.5	281,276	△ 0.5	261,454	0.6	19,822	1,342	
複合サービス事業	294,243	△ 1.7	293,397	△ 0.2	285,718	△ 1.6	7,679	846	
サービス業(他に分類されないもの)	221,507	8.8	220,090	8.7	201,490	8.8	18,600	1,417	

対前年同月比は、指数により算出している。

## 2 労働時間の動き

(規模5人以上)

10月の総実労働時間は、調査産業計で146.8時間で、前年同月に比べ2.8%減となった。

総実労働時間のうち、所定内労働時間は137.7時間で前年同月に比べ2.3%減、所定外労働時間は9.1時間で前年同月に比べ9.9%減となった。

景気の動向と関係の深い製造業の所定外労働時間は、10.5時間で、前年同月に比べ16.7%減であった。

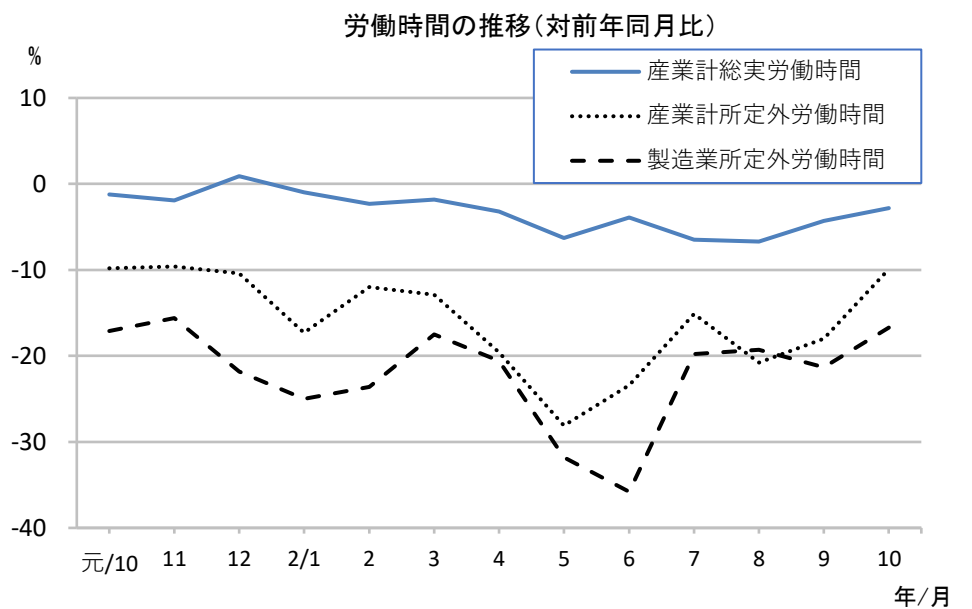


表3 常用労働者1人平均月間実労働時間・出勤日数(規模5人以上)

区分	総実労働時間						出勤日数	
	所定内労働時間		所定外労働時間		本月	対前年同月差		
	本月	対前年同月比	本月	対前年同月比				
調査産業計	時間 146.8	% △ 2.8	時間 137.7	% △ 2.3	時間 9.1	% △ 9.9	日 19.3	日 △ 0.1
建設業	176.0	3.1	158.2	0.8	17.8	29.0	21.3	△ 0.1
製造業	152.3	△ 5.0	141.8	△ 3.9	10.5	△ 16.7	19.0	△ 0.7
電気・ガス・熱・水道業	175.7	3.8	154.1	3.7	21.6	5.4	20.5	0.9
情報通信業	151.3	3.5	138.3	1.6	13.0	28.8	19.3	1.3
運輸業, 郵便業	186.8	2.7	168.2	3.0	18.6	0.5	19.5	△ 0.4
卸売業, 小売業	127.9	△ 12.4	123.0	△ 11.6	4.9	△ 31.0	19.1	△ 1.0
金融業, 保険業	132.0	△ 8.2	128.2	△ 7.0	3.8	△ 35.5	20.3	1.1
不動産業, 物品賃貸業	145.5	△ 5.2	143.3	△ 3.5	2.2	△ 55.0	19.7	△ 0.7
学術研究, 専門・技術サービス業	155.8	1.9	143.7	△ 0.6	12.1	47.6	18.8	△ 0.5
宿泊業, 飲食サービス業	88.2	△ 9.8	84.7	△ 10.5	3.5	12.9	15.8	0.8
生活関連サービス業, 娯楽業	123.8	3.6	122.3	5.4	1.5	△ 56.0	17.2	0.5
教育, 学習支援業	171.6	2.7	149.3	3.9	22.3	△ 4.7	20.8	1.3
医療, 福祉	151.3	1.8	146.9	2.9	4.4	△ 25.4	19.8	0.2
複合サービス事業	161.5	4.5	151.7	△ 0.8	9.8	511.6	20.4	0.0
サービス業(他に分類されないもの)	149.8	1.3	141.7	2.5	8.1	△ 14.7	19.6	0.5

対前年同月比は、指数により算出している。

表4 常用労働者1人平均月間実労働時間・出勤日数(規模30人以上)

区分	総実労働時間						出勤日数	
	所定内労働時間		所定外労働時間		本月	対前年同月差		
	本月	対前年同月比	本月	対前年同月比				
調査産業計	時間 151.2	% △ 2.2	時間 141.2	% △ 0.3	時間 10.0	% △ 22.5	日 19.2	日 0.0
建設業	174.1	2.8	159.2	3.7	14.9	△ 6.9	20.7	1.0
製造業	158.6	△ 2.4	146.1	△ 1.2	12.5	△ 13.2	19.2	△ 0.4
電気・ガス・熱・水道業	176.9	3.3	153.6	3.2	23.3	3.5	20.4	0.8
情報通信業	146.5	0.8	133.5	0.3	13.0	5.8	19.2	1.6
運輸業, 郵便業	171.9	△ 0.4	150.3	0.0	21.6	△ 2.7	20.0	△ 0.7
卸売業, 小売業	133.2	△ 7.3	129.3	△ 5.4	3.9	△ 45.1	19.3	△ 0.2
金融業, 保険業	166.7	11.5	154.3	12.6	12.4	0.8	20.9	2.1
不動産業, 物品賃貸業	156.5	3.8	153.5	3.4	3.0	36.6	21.2	0.3
学術研究, 専門・技術サービス業	156.1	1.2	148.0	4.4	8.1	△ 35.7	18.8	△ 0.4
宿泊業, 飲食サービス業	85.1	△ 11.7	80.4	△ 12.8	4.7	14.7	13.1	△ 1.9
生活関連サービス業, 娯楽業	88.1	X	86.7	X	1.4	X	14.3	X
教育, 学習支援業	160.3	△ 13.1	150.4	△ 2.1	9.9	△ 67.9	20.3	0.0
医療, 福祉	155.8	2.2	150.0	3.3	5.8	△ 18.3	19.7	0.4
複合サービス事業	153.2	△ 3.1	145.1	△ 7.1	8.1	326.5	20.4	0.3
サービス業(他に分類されないもの)	141.5	△ 2.3	132.3	△ 1.2	9.2	△ 16.3	18.8	0.1

対前年同月比は、指数により算出している。

### 3 雇用の動き

常用労働者数(対前年同月比)およびパートタイム比率の推移

(規模5人以上)

10月の常用労働者数は、調査産業計で297,460人で、前年同月に比べ1.2%減となった。

常用労働者のうちパートタイム労働者は74,022人で、常用労働者に占める割合は24.9%であった。

労働異動率をみると、調査産業計で入職率1.68%、離職率1.04%であった。

製造業の常用労働者数は70,367人で、前年同月に比べ1.7%増であった。

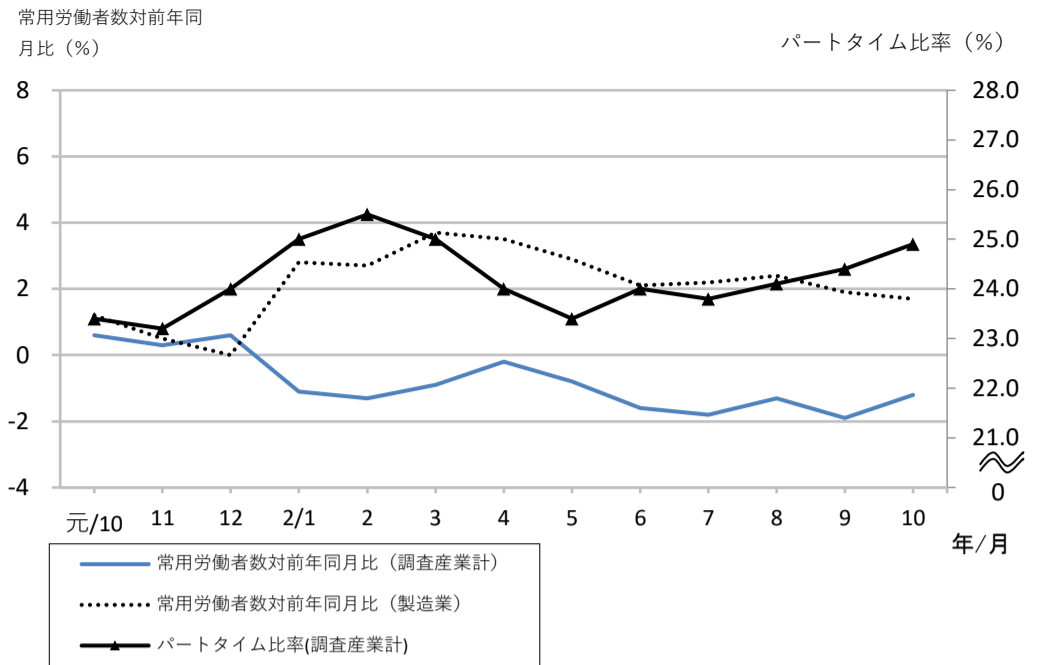


表5 本月末推計労働者、労働異動率(規模5人以上)

区分	常用労働者数				入職		離職	
	常用労働者数		パートタイム労働者数		本月	入職率	本月	離職率
	本月末	対前年同月比	本月末	パートタイム比率				
調査産業計	297,460人	△1.2%	74,022人	24.9%	4,952人	1.68%	3,065人	1.04%
建設業	23,569	△1.2	1,168	5.0	184	0.78	178	0.76
製造業	70,367	1.7	7,458	10.6	386	0.55	498	0.71
電気・ガス・熱・水道業	4,198	1.1	111	2.6	42	1.00	46	1.09
情報通信業	4,191	△2.1	167	4.0	8	0.19	19	0.45
運輸業, 郵便業	13,425	0.9	2,598	19.4	106	0.79	138	1.03
卸売業, 小売業	48,313	2.1	20,359	42.1	674	1.39	810	1.67
金融業, 保険業	8,257	0.4	2,092	25.3	97	1.18	39	0.48
不動産業, 物品賃貸業	3,054	1.6	1,163	38.1	0	0.00	0	0.00
学術研究, 専門・技術サービス業	9,055	0.4	645	7.1	6	0.07	114	1.24
宿泊業, 飲食サービス業	22,048	1.5	17,975	81.5	2,707	13.52	688	3.44
生活関連サービス業, 娯楽業	8,856	1.8	3,969	44.8	222	2.55	62	0.71
教育, 学習支援業	12,788	△31.5	2,520	19.7	50	0.39	18	0.14
医療, 福祉	50,331	1.3	10,427	20.7	261	0.52	282	0.56
複合サービス事業	2,585	1.8	319	12.3	59	2.32	22	0.86
サービス業(他に分類されないもの)	16,423	△7.7	3,051	18.6	150	0.91	151	0.92

対前年同月比は、指数により算出している。

表6 本月末推計労働者、労働異動率(規模30人以上)

区分	常用労働者数				入職		離職	
	常用労働者数		パートタイム労働者数		本月	入職率	本月	離職率
	本月末	対前年同月比	本月末	パートタイム比率				
調査産業計	157,667人	△4.2%	31,076人	19.7%	1,901人	1.21%	1,951人	1.24%
建設業	6,153	△0.8	128	2.1	69	1.11	107	1.73
製造業	52,137	2.6	3,662	7.0	250	0.48	452	0.86
電気・ガス・熱・水道業	3,609	1.3	47	1.3	30	0.83	46	1.27
情報通信業	2,971	△3.3	96	3.2	8	0.27	19	0.64
運輸業, 郵便業	9,313	3.7	2,272	24.4	87	0.93	117	1.25
卸売業, 小売業	18,514	0.0	8,396	45.3	409	2.20	474	2.55
金融業, 保険業	2,563	△21.5	194	7.6	97	3.87	39	1.56
不動産業, 物品賃貸業	856	5.1	380	44.4	0	0.00	0	0.00
学術研究, 専門・技術サービス業	3,561	△0.7	205	5.8	0	0.00	24	0.67
宿泊業, 飲食サービス業	6,312	△10.1	5,160	81.7	297	4.73	261	4.16
生活関連サービス業, 娯楽業	3,040	X	1,738	57.2	222	7.71	62	2.15
教育, 学習支援業	5,157	△55.1	790	15.3	50	0.98	18	0.35
医療, 福祉	31,571	0.4	4,955	15.7	193	0.61	179	0.57
複合サービス事業	868	1.7	113	13.0	39	4.69	2	0.24
サービス業(他に分類されないもの)	11,042	△11.5	2,940	26.6	150	1.36	151	1.37

対前年同月比は、指数により算出している。

# 4 時系列表 (規模5人以上)

(平成27年平均=100)

区分	現金給与総額						きまって支給する給与					
	調査産業計				製造業		調査産業計				製造業	
	名目		実質		名目		名目		実質		名目	
	指数	対前年比	指数	対前年比	指数	対前年比	指数	対前年比	指数	対前年比	指数	対前年比
平成27年	100.0	0.9	100.0	△ 0.3	100.0	3.9	100.0	0.3	100.0	△ 0.8	100.0	1.6
平成28年	101.4	1.4	101.1	1.4	99.5	△ 0.5	100.4	0.4	100.1	0.3	99.8	△ 0.3
平成29年	99.9	△ 1.5	99.1	△ 2.0	97.9	△ 1.6	98.6	△ 1.8	97.8	△ 2.3	99.1	△ 0.7
平成30年	100.4	0.5	98.7	△ 0.4	96.7	△ 1.2	98.4	△ 0.2	96.8	△ 1.0	96.8	△ 2.3
令和元年	101.6	1.2	98.7	0.0	95.4	△ 1.3	100.5	2.1	97.7	0.9	96.5	△ 0.3
令和元 10	84.4	3.1	81.4	1.8	78.8	△ 2.0	101.0	3.1	97.4	1.8	97.0	△ 1.4
11	92.4	6.6	88.8	4.3	83.8	2.4	101.7	3.7	97.8	1.6	97.6	△ 0.1
12	181.7	1.5	174.9	△ 0.7	170.0	△ 5.1	101.2	4.7	97.4	2.4	96.2	△ 0.2
令和2年 1	83.0	△ 0.6	79.8	△ 2.7	78.3	1.6	97.9	△ 0.3	94.1	△ 2.5	95.1	0.3
2	83.4	0.1	80.4	△ 1.3	79.0	1.4	98.8	△ 0.2	95.3	△ 1.7	97.2	1.4
3	86.4	△ 2.8	83.5	△ 4.1	87.3	4.8	98.6	△ 2.3	95.3	△ 3.5	95.5	△ 1.8
4	87.0	1.3	84.3	0.4	83.2	△ 0.1	99.3	△ 1.8	96.2	△ 2.6	95.1	△ 3.4
5	82.0	△ 1.8	79.4	△ 2.1	78.4	1.2	96.8	△ 2.7	93.7	△ 3.1	92.9	△ 1.8
6	143.2	△ 2.3	139.2	△ 2.6	130.6	△ 4.0	98.6	△ 2.2	95.8	△ 2.5	95.3	△ 2.0
7	109.8	△ 4.2	106.0	△ 5.2	107.2	△ 6.5	99.9	△ 1.6	96.4	△ 2.6	95.4	△ 1.4
8	86.9	△ 0.2	83.6	△ 0.7	79.8	△ 4.2	100.1	0.9	96.3	0.5	94.7	△ 1.3
9	86.5	△ 0.5	83.8	△ 0.2	78.8	△ 0.6	100.4	△ 1.1	97.3	△ 0.8	95.0	△ 1.8
10	85.0	0.7	82.6	1.5	80.0	1.5	100.7	△ 0.3	97.9	0.5	95.8	△ 1.2

区分	総実労働時間				所定内労働時間				所定外労働時間			
	調査産業計		製造業		調査産業計		製造業		調査産業計		製造業	
	指数	対前年比	指数	対前年比	指数	対前年比	指数	対前年比	指数	対前年比	指数	対前年比
平成27年	100.0	△ 1.6	100.0	△ 1.5	100.0	△ 1.6	100.0	△ 1.4	100.0	1.0	100.0	△ 2.7
平成28年	96.8	△ 3.2	100.5	0.5	97.1	△ 3.0	100.2	0.2	93.1	△ 6.9	103.2	3.2
平成29年	97.0	0.2	100.7	0.2	97.2	0.1	99.4	△ 0.8	94.9	1.9	114.7	11.1
平成30年	98.4	1.4	100.3	△ 0.4	98.3	1.1	99.4	0.0	101.0	6.4	109.2	△ 4.8
令和元年	97.2	△ 1.2	96.9	△ 3.4	97.8	△ 0.5	97.4	△ 2.0	89.8	△ 11.1	90.4	△ 17.2
令和元 10	98.7	△ 1.2	96.9	△ 4.1	99.4	△ 0.5	97.6	△ 2.7	91.0	△ 9.8	89.4	△ 17.1
11	100.3	△ 1.9	100.9	△ 4.2	101.0	△ 1.3	101.7	△ 3.1	92.8	△ 9.6	92.2	△ 15.6
12	98.0	0.9	98.4	△ 2.0	99.1	2.0	99.5	0.1	85.6	△ 10.4	86.5	△ 21.8
令和2年 1	89.2	△ 1.0	85.2	△ 4.1	90.5	0.2	86.6	△ 2.0	73.0	△ 17.3	70.2	△ 25.0
2	94.2	△ 2.3	96.4	△ 3.1	95.5	△ 1.5	98.3	△ 1.2	79.3	△ 12.0	75.9	△ 23.6
3	95.9	△ 1.8	94.3	△ 5.8	96.9	△ 0.9	95.3	△ 4.7	84.7	△ 12.9	83.7	△ 17.5
4	95.6	△ 3.2	94.8	△ 6.1	97.4	△ 2.0	96.8	△ 4.8	73.9	△ 19.6	73.8	△ 20.6
5	85.8	△ 6.3	81.3	7.9	87.7	△ 4.8	83.8	△ 5.8	62.2	△ 28.1	54.6	△ 31.8
6	96.1	△ 3.9	90.9	△ 10.6	98.4	△ 2.6	94.0	△ 8.6	67.6	△ 23.4	57.4	△ 35.8
7	95.6	△ 6.5	91.8	△ 7.2	97.2	△ 5.8	94.0	△ 6.1	75.7	△ 15.1	68.8	△ 19.8
8	88.2	△ 6.7	81.7	△ 9.8	89.8	△ 5.7	83.0	△ 9.0	68.5	△ 20.8	68.1	△ 19.3
9	93.6	△ 4.3	90.8	△ 6.6	95.2	△ 3.3	92.7	△ 5.2	73.9	△ 18.0	70.9	△ 21.3
10	95.9	△ 2.8	92.1	△ 5.0	97.1	△ 2.3	93.8	△ 3.9	82.0	△ 9.9	74.5	△ 16.7

区分	雇用(常用労働者)				雇用(一般労働者)				雇用(パートタイム労働者)			
	調査産業計		製造業		調査産業計		製造業		調査産業計		製造業	
	指数	対前年比	指数	対前年比	指数	対前年比	指数	対前年比	指数	対前年比	指数	対前年比
平成27年	100.0	△ 0.9	100.0	△ 0.5	100.0	△ 1.7	100.0	△ 0.2	100.0	1.7	100.0	2.3
平成28年	101.1	1.1	100.9	0.9	100.3	0.3	103.8	3.7	104.5	4.4	82.4	△ 17.6
平成29年	101.9	0.8	98.1	△ 2.8	102.1	1.8	100.3	△ 3.3	103.1	△ 1.3	90.1	9.5
平成30年	103.9	2.0	102.5	4.5	102.7	0.6	100.5	0.2	104.8	1.6	99.5	10.4
令和元年	105.1	1.2	104.3	1.8	105.1	2.3	100.0	△ 0.5	102.1	△ 2.6	117.7	18.3
令和元 10	105.6	0.6	104.7	1.2	106.2	2.4	102.4	△ 0.5	100.6	△ 5.0	102.9	14.7
11	105.8	0.3	104.6	0.5	106.7	3.4	101.9	2.2	100.1	△ 8.4	106.2	△ 10.8
12	106.1	0.6	104.5	0.0	105.9	3.4	101.5	1.5	103.7	△ 7.4	108.5	△ 9.6
令和2年 1	103.5	△ 1.1	106.2	2.8	101.9	△ 1.8	105.6	10.0	105.5	1.6	91.8	△ 34.6
2	103.2	△ 1.3	106.1	2.7	100.9	△ 1.8	106.2	11.1	107.4	△ 0.3	86.5	△ 39.6
3	103.4	△ 0.9	106.6	3.7	101.7	△ 2.3	106.7	10.0	105.5	3.4	86.9	△ 32.5
4	104.0	△ 0.2	108.0	3.5	103.8	0.4	108.7	7.8	101.6	△ 2.0	83.7	△ 25.5
5	103.4	△ 0.8	107.6	2.9	103.9	1.2	108.2	11.7	98.8	△ 6.6	83.2	△ 42.2
6	103.8	△ 1.6	107.1	2.1	103.6	△ 1.5	107.5	7.0	101.6	△ 1.6	84.5	△ 29.2
7	103.9	△ 1.8	107.1	2.2	103.9	△ 3.5	107.3	5.2	101.0	4.4	86.5	△ 19.5
8	103.9	△ 1.3	107.1	2.4	103.4	△ 2.8	106.6	2.9	102.2	3.3	91.2	△ 2.6
9	103.6	△ 1.9	106.7	1.9	102.8	△ 3.7	105.9	3.7	103.0	4.0	93.6	△ 11.1
10	104.3	△ 1.2	106.5	1.7	102.8	△ 3.2	105.6	3.1	105.8	5.2	94.7	△ 8.0

※1 平成28年12月以前の指数は、平成27年基準に遡って改訂しているが、対前年比は改訂前の指数をもとに算出したものであり、改訂後の指数をもとに算出したものと一致しないことがある。

※2 常用雇用指数は平成30年1月に労働者推計のベンチマークが更新されたことに伴い、過去に遡って改訂している。

(規模30人以上)

(平成27年平均=100)

区分	現金給与総額						きまって支給する給与					
	調査産業計				製造業		調査産業計				製造業	
	名目		実質		名目		名目		実質		名目	
	指数	対前年比	指数	対前年比	指数	対前年比	指数	対前年比	指数	対前年比	指数	対前年比
平成27年	100.0	△ 0.4	100.0	△ 1.5	100.0	1.4	100.0	△ 0.3	100.0	△ 1.4	100.0	0.3
平成28年	101.1	1.2	100.8	1.1	99.9	△ 0.1	100.6	0.6	100.3	0.5	100.4	0.5
平成29年	102.1	1.0	101.3	0.5	100.2	0.3	101.6	1.0	100.8	0.5	101.8	1.4
平成30年	102.1	0.0	100.4	△ 0.9	96.8	△ 3.4	99.9	△ 1.7	98.2	△ 2.6	96.5	△ 5.2
令和元年	102.0	△ 0.1	99.1	△ 1.3	92.3	△ 4.6	100.6	0.7	97.8	△ 0.4	94.0	△ 2.6
令和元 10	81.9	△ 0.2	79.0	△ 1.5	74.6	△ 3.4	100.3	△ 0.3	96.7	△ 1.5	94.3	△ 3.1
11	90.1	1.2	86.6	△ 0.8	79.7	1.0	100.7	0.2	96.8	△ 1.8	95.1	△ 1.5
12	194.4	0.8	187.1	△ 2.9	172.2	△ 8.0	100.6	1.5	96.8	△ 0.6	93.5	△ 1.8
令和2年 1	82.1	△ 0.4	78.9	△ 2.5	76.2	2.6	99.2	△ 1.1	95.4	△ 3.1	94.5	1.0
2	81.4	△ 0.9	78.5	△ 2.2	76.1	2.0	98.8	△ 1.1	95.3	△ 2.5	96.1	2.0
3	86.9	△ 1.7	84.0	△ 3.0	87.6	16.3	98.4	△ 3.4	95.1	△ 4.7	95.6	2.2
4	86.6	1.6	83.9	0.7	81.8	2.6	98.5	△ 3.3	95.4	△ 4.2	94.5	△ 1.6
5	80.2	△ 1.6	77.6	△ 2.0	75.8	2.7	96.5	△ 3.0	93.4	△ 3.4	91.4	△ 1.4
6	153.6	△ 3.9	149.3	△ 4.2	134.8	△ 4.5	98.2	△ 2.4	95.4	△ 2.8	92.8	△ 1.6
7	110.8	△ 0.6	106.9	△ 1.7	105.8	△ 4.5	98.5	△ 3.0	95.1	△ 3.9	93.7	△ 0.2
8	81.6	△ 1.0	78.5	△ 1.4	76.2	0.1	98.0	△ 1.8	94.3	△ 2.2	93.5	0.1
9	82.2	△ 2.7	79.7	△ 2.3	76.3	1.5	98.4	△ 2.1	95.3	△ 1.9	93.8	0.0
10	81.8	△ 0.1	79.5	0.6	77.7	4.2	98.6	△ 1.7	95.8	△ 0.9	94.8	0.5

区分	総実労働時間				所定内労働時間				所定外労働時間			
	調査産業計		製造業		調査産業計		製造業		調査産業計		製造業	
	指数	対前年比	指数	対前年比	指数	対前年比	指数	対前年比	指数	対前年比	指数	対前年比
平成27年	100.0	△ 1.0	100.0	△ 1.2	100.0	△ 1.0	100.0	△ 1.6	100.0	△ 0.7	100.0	2.7
平成28年	100.0	△ 0.1	100.0	0.0	100.0	0.0	100.0	0.0	99.3	△ 0.7	100.4	0.4
平成29年	100.0	0.0	100.2	0.2	100.0	0.0	99.8	△ 0.2	99.7	0.4	104.0	3.6
平成30年	100.5	0.5	100.6	0.4	99.6	△ 0.4	100.1	0.3	110.1	10.4	104.4	0.4
令和元年	99.0	△ 1.5	97.4	△ 3.2	98.9	△ 0.7	98.8	△ 1.3	99.5	△ 9.6	85.0	△ 18.6
令和元 10	99.9	△ 2.7	97.3	△ 3.3	99.9	△ 1.7	98.7	△ 1.3	100.0	△ 13.4	84.7	△ 20.0
11	101.2	△ 3.8	102.3	△ 3.7	101.2	△ 3.1	103.9	△ 2.8	100.8	△ 11.0	87.6	△ 12.4
12	98.7	0.0	98.9	△ 1.2	99.4	1.3	100.7	0.6	90.7	△ 13.9	82.9	△ 17.6
令和2年 1	91.0	△ 2.7	87.0	△ 3.1	92.3	△ 0.5	89.4	△ 0.4	76.0	△ 25.2	65.9	△ 26.8
2	95.1	△ 2.9	98.6	△ 2.0	96.5	△ 1.1	101.5	△ 0.1	79.1	△ 21.5	72.9	△ 20.6
3	97.4	△ 2.3	97.1	△ 2.1	98.2	△ 0.7	98.7	△ 1.2	88.4	△ 18.5	82.9	△ 10.8
4	97.1	△ 4.6	97.2	△ 4.3	98.9	△ 2.8	99.9	△ 3.3	77.5	△ 24.8	72.9	△ 15.1
5	87.7	△ 7.7	84.1	6.0	89.8	△ 5.1	87.2	△ 4.3	64.3	△ 35.2	57.1	△ 24.2
6	96.8	△ 4.9	93.2	△ 8.5	99.6	△ 2.4	97.3	△ 6.5	66.7	△ 32.8	57.1	△ 30.2
7	97.9	△ 5.8	94.2	△ 5.1	100.1	△ 4.1	97.3	△ 3.9	73.6	△ 25.2	67.1	△ 18.0
8	90.0	△ 6.3	83.3	△ 8.8	91.6	△ 4.9	85.2	△ 7.9	72.1	△ 21.8	67.1	△ 17.4
9	94.7	△ 3.5	93.1	△ 4.4	96.7	△ 1.3	95.7	△ 3.3	72.9	△ 26.5	70.6	△ 15.4
10	97.7	△ 2.2	95.0	△ 2.4	99.6	△ 0.3	97.5	△ 1.2	77.5	△ 22.5	73.5	△ 13.2

区分	雇用(常用労働者)				雇用(一般労働者)				雇用(パートタイム労働者)			
	調査産業計		製造業		調査産業計		製造業		調査産業計		製造業	
	指数	対前年比	指数	対前年比	指数	対前年比	指数	対前年比	指数	対前年比	指数	対前年比
平成27年	100.0	△ 1.7	100.0	△ 0.3	100.0	△ 1.4	100.0	△ 0.7	100.0	△ 1.4	100.0	19.7
平成28年	100.1	0.1	100.6	0.6	101.0	1.0	102.4	2.3	98.1	△ 1.9	88.9	△ 11.1
平成29年	100.2	0.1	99.1	△ 1.5	101.9	1.0	102.0	△ 0.4	96.6	△ 1.5	83.3	△ 6.3
平成30年	102.3	2.1	104.7	5.7	102.9	1.0	102.7	0.7	95.7	△ 0.9	91.1	9.4
令和元年	102.1	△ 0.2	105.8	1.1	103.9	1.0	103.2	0.5	91.4	△ 4.5	99.7	9.4
令和元 10	102.5	0.1	106.3	0.9	103.8	1.2	104.8	1.4	93.6	△ 4.0	86.2	△ 5.7
11	101.9	△ 0.7	106.2	0.6	103.3	0.0	104.5	1.2	92.5	△ 3.2	88.6	△ 7.3
12	101.8	△ 1.0	105.8	0.2	102.5	△ 1.0	103.7	0.1	94.6	△ 1.3	93.7	1.4
令和2年 1	97.7	△ 3.6	108.5	3.9	99.1	△ 5.3	106.3	4.8	88.7	4.6	96.6	△ 7.1
2	97.7	△ 4.1	108.4	3.7	97.9	△ 4.4	105.9	5.5	92.9	△ 2.9	100.7	△ 13.6
3	98.0	△ 3.5	108.8	4.3	98.9	△ 5.6	106.8	6.3	90.3	5.5	94.5	△ 15.6
4	98.7	△ 3.7	110.7	4.0	101.0	△ 2.8	109.0	5.3	86.3	△ 7.1	92.1	△ 11.0
5	98.0	△ 4.8	110.8	3.9	101.0	△ 2.6	108.9	5.8	82.8	△ 13.4	94.5	△ 17.0
6	98.7	△ 3.7	110.5	3.6	101.9	△ 3.0	109.6	4.5	82.8	△ 7.2	83.0	△ 8.1
7	98.8	△ 3.3	110.4	3.9	101.4	△ 4.5	109.0	5.2	85.4	2.3	88.9	△ 12.2
8	98.4	△ 3.6	109.9	3.7	100.3	△ 2.6	108.2	4.3	87.2	△ 7.8	91.5	△ 5.4
9	98.2	△ 4.1	109.5	3.3	100.1	△ 3.4	107.6	3.2	87.0	△ 7.1	94.0	5.0
10	98.2	△ 4.2	109.1	2.6	99.8	△ 3.9	107.1	2.2	88.1	△ 5.9	94.6	9.7

※1 平成28年12月以前の指数は、平成27年基準に遡って改訂しているが、対前年比は改訂前の指数をもとに算出したものであり、改訂後の指数をもとに算出したものと一致しないことがある。

※2 常用雇用指数は平成30年1月に労働者推計のベンチマークが更新されたことに伴い、過去に遡って改訂している。



第1表 月間現金給与額

(事業所規模5人以上、令和2年10月確報)

産 業	現金給与総額									
	現金給与総額		きまって支給				特別に支払われ			
	前年比	する給与	前年比	所定内給与	前年比	所定外給与	前年比	た給与	前年比	
	円	%	円	%	円	%	円	%	円	%
調査産業計	270,381	-0.7	264,982	-0.5	247,286	0.5	17,696	-12.0	5,399	-9.0
鉱業,採石業等	309,743	-2.7	308,808	-2.9	276,488	-5.2	32,320	22.3	935	55.8
建設業	351,460	-1.2	346,898	0.0	321,366	0.9	25,532	-9.1	4,562	-49.3
製造業	312,270	-1.3	306,702	-1.5	280,070	0.2	26,632	-16.3	5,568	5.1
電気・ガス業	454,369	-0.5	441,314	-1.3	384,019	-1.4	57,295	0.0	13,055	35.0
情報通信業	398,065	-3.6	383,251	-1.8	351,047	-1.2	32,204	-8.3	14,814	-34.8
運輸業,郵便業	306,499	-2.3	299,335	-2.8	258,054	-1.7	41,281	-9.2	7,164	24.7
卸売業,小売業	239,102	-0.6	234,999	-0.3	224,093	0.6	10,906	-15.2	4,103	-16.0
金融業,保険業	383,851	0.3	372,704	0.2	348,329	0.4	24,375	-2.9	11,147	3.2
不動産・物品賃貸業	311,912	4.8	298,687	3.7	280,495	4.2	18,192	-2.2	13,225	31.8
学術研究等	392,906	-2.5	372,356	-1.9	348,477	-1.3	23,879	-9.9	20,550	-9.7
飲食サービス業等	112,273	-5.2	111,681	-4.6	106,177	-3.3	5,504	-25.5	592	-54.3
生活関連サービス等	194,580	1.8	191,739	2.1	185,245	3.9	6,494	-30.1	2,841	-14.9
教育,学習支援業	303,472	2.4	298,094	2.4	292,144	2.4	5,950	7.6	5,378	1.9
医療,福祉	258,145	0.3	254,883	0.3	241,864	1.1	13,019	-11.1	3,262	1.8
複合サービス事業	311,599	-0.4	295,068	-0.6	278,792	-0.8	16,276	3.3	16,531	3.2
その他のサービス業	231,469	-0.1	227,840	-0.1	210,953	0.8	16,887	-9.7	3,629	1.8
事業所規模30人以上										
調査産業計	302,666	-0.9	296,294	-0.7	273,816	0.3	22,478	-	6,372	-
製造業	329,639	-1.8	323,850	-2.1	292,239	-0.5	31,611	-	5,789	-
卸売業,小売業	267,231	0.1	262,070	1.0	249,747	2.0	12,323	-	5,161	-
医療,福祉	294,065	-1.2	290,702	-1.0	272,932	-0.3	17,770	-	3,363	-

※ 事業所規模30人以上の所定外給与および特別に支払われた給与の前年比については、公表されていない。

※ 国が公表した再集計後の数値を記載。

第2表 月間実労働時間及び出勤日数

(事業所規模5人以上、令和2年10月確報)

産 業	総実労働時間						出勤日数	
	前年比		前年比		前年比		前年差	
	時間	%	時間	%	時間	%	日	日
調査産業計	141.1	0.3	131.5	1.3	9.6	-11.1	18.5	0.3
鉱業,採石業等	176.6	4.4	160.3	3.9	16.3	9.4	21.3	0.2
建設業	173.5	0.9	159.4	1.8	14.1	-8.5	21.3	0.4
製造業	159.9	-0.8	147.4	0.7	12.5	-16.1	19.5	0.1
電気・ガス業	167.0	3.2	150.1	4.5	16.9	-7.1	19.9	0.7
情報通信業	165.6	5.2	149.9	5.9	15.7	-1.2	19.7	0.9
運輸業,郵便業	166.6	-1.2	145.0	-0.1	21.6	-7.7	19.7	0.0
卸売業,小売業	132.9	0.7	126.2	1.7	6.7	-14.0	18.3	0.3
金融業,保険業	153.6	4.1	141.4	4.3	12.2	3.4	19.4	0.8
不動産・物品賃貸業	152.4	3.3	141.5	3.8	10.9	-2.7	19.4	0.7
学術研究等	158.2	1.2	145.1	2.2	13.1	-9.1	19.4	0.5
飲食サービス業等	88.2	-6.9	83.8	-5.9	4.4	-22.8	14.2	-0.5
生活関連サービス等	117.2	-4.6	112.3	-3.7	4.9	-22.2	16.5	-0.5
教育,学習支援業	136.4	4.7	125.9	4.9	10.5	1.9	17.9	0.6
医療,福祉	134.5	1.1	130.0	1.8	4.5	-15.1	18.3	0.4
複合サービス事業	156.2	3.6	148.4	4.2	7.8	-7.1	19.9	0.7
その他のサービス業	141.8	0.6	132.1	1.5	9.7	-10.2	18.7	0.3
事業所規模30人以上								
調査産業計	147.4	0.6	136.1	1.6	11.3	-10.3	18.8	-
製造業	163.7	-0.2	149.6	1.5	14.1	-15.6	19.6	-
卸売業,小売業	136.3	1.3	128.8	2.0	7.5	-10.7	18.6	-
医療,福祉	143.1	0.6	137.6	1.1	5.5	-11.2	18.8	-

※ 事業所規模30人以上の出勤日数の前年比については、公表されていない。

※ 国が公表した再集計後の数値を記載。

### 第3表 常用雇用及び労働異動率

(事業所規模5人以上、令和2年10月確報)

産 業	労働者総数				入 職 率		離 職 率	
	前年比		パートタイム労働者		%	ポイント	%	ポイント
	千人	%	千人	%				
調査産業計	51,511	0.7	16,058	31.17	2.03	-0.08	1.79	-0.18
鉱業,採石業等	13	-1.6	0	3.83	1.13	0.75	0.66	-0.28
建設業	2,816	1.2	155	5.52	1.51	0.22	1.16	-0.23
製造業	8,085	0.0	1,090	13.48	1.01	-0.17	1.08	-0.10
電気・ガス業	253	0.0	15	6.12	1.26	0.68	1.57	0.90
情報通信業	1,585	1.5	79	4.97	1.23	-0.46	1.52	-0.04
運輸業,郵便業	3,192	1.3	528	16.54	1.39	-0.52	1.43	-0.38
卸売業,小売業	9,532	0.4	4,133	43.36	1.92	-0.03	1.78	-0.15
金融業,保険業	1,364	-1.3	153	11.23	2.66	0.37	2.74	0.13
不動産・物品賃貸業	798	2.9	173	21.66	2.28	0.18	1.59	-0.66
学術研究等	1,507	1.2	170	11.25	1.36	-0.29	1.20	-0.15
飲食サービス業等	4,756	0.7	3,684	77.47	4.80	0.60	3.74	-0.21
生活関連サービス等	1,699	-0.7	829	48.81	2.64	-0.67	2.62	-0.62
教育,学習支援業	3,428	3.0	1,121	32.71	2.78	-0.09	1.60	-0.30
医療,福祉	7,719	1.6	2,519	32.63	1.39	-0.18	1.32	-0.17
複合サービス事業	467	-0.9	84	17.93	0.80	-0.49	1.05	-0.15
その他のサービス業	4,298	-1.1	1,324	30.82	2.76	-0.15	2.45	-0.04
事業所規模30人以上								
調査産業計	29,597	-0.1	7,471	25.24	1.73	-0.17	1.64	-0.21
製造業	6,073	-0.3	652	10.73	0.85	-0.22	1.03	-0.12
卸売業,小売業	4,170	-0.4	1,751	42.00	1.59	-0.05	1.69	-0.07
医療,福祉	4,695	1.3	1,149	24.48	1.15	-0.15	1.23	-0.13

※ 国が公表した再集計後の数値を記載。



第1表 所定内給与、超過労働給与及び特別に支払われた給与(労働者数5人以上)

令和2年10月

福井県

(単位:円)

産 業	計					男			女			産業
	現金給与総額	きまって支給する給与	所定内給与	超過労働給与	特別に支払われた給与	現金給与総額	きまって支給する給与	特別に支払われた給与	現金給与総額	きまって支給する給与	特別に支払われた給与	
調 査 産 業 計	259,536	256,097	239,329	16,768	3,439	311,783	307,389	4,394	195,594	193,323	2,271	TL
鉱 業 , 採 石 業 , 砂 利 採 取 業	-	-	-	-	-	-	-	-	-	-	-	C
建 設 業	325,298	324,388	292,578	31,810	910	341,074	340,059	1,015	211,498	211,344	154	D
製 造 業	275,435	267,927	248,088	19,839	7,508	323,154	315,240	7,914	189,151	182,376	6,775	E
電 気 ・ ガ ス ・ 熱 供 給 ・ 水 道 業	469,500	468,181	389,937	78,244	1,319	494,256	492,927	1,329	250,469	249,238	1,231	F
情 報 通 信 業	382,658	379,604	359,495	20,109	3,054	422,785	418,653	4,132	276,737	276,529	208	G
運 輸 業 , 郵 便 業	290,415	275,981	232,752	43,229	14,434	319,210	302,383	16,827	170,947	166,444	4,503	H
卸 売 業 ・ 小 売 業	191,986	191,170	184,659	6,511	816	236,276	235,287	989	142,941	142,315	626	I
金 融 業 ・ 保 険 業	293,631	289,953	283,863	6,090	3,678	311,488	305,178	6,310	277,800	276,456	1,344	J
不 動 産 業 , 物 品 賃 貸 業	219,196	217,965	212,569	5,396	1,231	251,375	249,101	2,274	181,228	181,228	0	K
学 術 研 究 , 専 門 ・ 技 術 サ ー ビ ス 業	332,460	321,652	292,920	28,732	10,808	359,520	355,531	3,989	278,274	253,815	24,459	L
宿 泊 業 , 飲 食 サ ー ビ ス 業	100,790	100,781	95,577	5,204	9	132,240	132,240	0	83,040	83,026	14	M
生 活 関 連 サ ー ビ ス 業 , 娯 楽 業	173,742	173,742	169,274	4,468	0	207,859	207,859	0	160,607	160,607	0	N
教 育 , 学 習 支 援 業	321,177	321,082	318,248	2,834	95	371,134	371,134	0	281,281	281,110	171	O
医 療 , 福 祉	289,470	288,133	274,130	14,003	1,337	410,415	407,086	3,329	246,925	246,288	637	P
複 合 サ ー ビ ス 事 業	288,580	288,237	274,126	14,111	343	327,673	327,258	415	229,260	229,027	233	Q
サ ー ビ ス 業 (他 に 分 類 さ れ な い も の)	240,502	239,549	223,603	15,946	953	267,650	266,370	1,280	163,923	163,893	30	R
食 料 品 ・ た ば こ	151,580	151,580	142,906	8,674	0	169,588	169,588	0	137,076	137,076	0	E09,10
織 維 工 業	218,849	218,849	212,766	6,083	0	256,783	256,783	0	174,304	174,304	0	E11
印 刷 ・ 同 関 連 業	228,044	228,044	214,758	13,286	0	280,079	280,079	0	152,825	152,825	0	E15
化 学 , 石 油 ・ 石 炭	299,038	299,038	281,649	17,389	0	325,338	325,338	0	238,097	238,097	0	E16,17
プ ラ ス チ ッ ク 製 品	260,944	259,966	241,972	17,994	978	315,402	313,907	1,495	157,878	157,878	0	E18
窯 業 ・ 土 石 製 品	310,485	310,485	284,257	26,228	0	333,801	333,801	0	217,597	217,597	0	E21
金 属 製 品 製 造 業	296,781	296,781	268,375	28,406	0	322,326	322,326	0	212,701	212,701	0	E24
電 子 ・ デ バ イ ス	336,221	336,209	293,719	42,490	12	389,553	389,553	0	239,727	239,692	35	E28
電 気 機 械 器 具	292,362	290,106	268,188	21,918	2,256	339,621	336,360	3,261	186,194	186,194	0	E29
そ の 他 の 製 造 業	358,974	249,043	243,273	5,770	109,931	425,907	298,754	127,153	266,693	180,506	86,187	E32,20
E 一 括 分 1	294,220	294,220	268,916	25,304	0	337,707	337,707	0	166,124	166,124	0	ES1
卸 売 業	242,902	240,723	237,773	2,950	2,179	298,467	296,078	2,389	167,500	165,607	1,893	I-1
小 売 業	165,277	165,175	156,796	8,379	102	198,642	198,501	141	132,027	131,964	63	I-2
医 療 業	320,484	320,014	299,139	20,875	470	560,306	558,002	2,304	259,054	259,054	0	P83
P 一 括 分	261,770	259,658	251,794	7,864	2,112	322,504	318,574	3,930	234,416	233,123	1,293	PS

「×」…調査産業対象事業所が少なく公表できない。ただし、調査産業計には含まれている。

「E一括分」「P一括分」…概要9利用上の注意を参照。

「-」…調査、集計を行っていない。

第2表 産業別、性別常用労働者一人平均月間現金給与額、きまって支給する給与、  
所定内給与、超過労働給与及び特別に支払われた給与(労働者数30人以上)

福井県

令和2年10月

(単位:円)

産 業	計					男			女			産業
	現金給与総額	きまって支給する給与	所定内給与	超過労働給与	特別に支払われた給与	現金給与総額	きまって支給する給与	特別に支払われた給与	現金給与総額	きまって支給する給与	特別に支払われた給与	
調 査 産 業 計	278,794	273,926	252,408	21,518	4,868	334,183	327,875	6,308	207,916	204,891	3,025	TL
鉱 業 , 採 石 業 , 砂 利 採 取 業	-	-	-	-	-	-	-	-	-	-	-	C
建 設 業	388,506	388,506	353,273	35,233	0	403,110	403,110	0	249,682	249,682	0	D
製 造 業	296,695	286,573	262,049	24,524	10,122	339,306	328,986	10,320	211,870	202,143	9,727	E
電 気 ・ ガ ス ・ 熱 供 給 ・ 水 道 業	498,811	497,321	409,871	87,450	1,490	517,380	515,920	1,460	281,304	279,459	1,845	F
情 報 通 信 業	415,325	411,019	389,824	21,195	4,306	448,510	443,088	5,422	298,167	297,802	365	G
運 輸 業 , 郵 便 業	256,864	242,772	206,096	36,676	14,092	283,543	267,238	16,305	158,322	152,407	5,915	H
卸 売 業 ・ 小 売 業	201,186	201,186	194,475	6,711	0	262,024	262,024	0	146,161	146,161	0	I
金 融 業 ・ 保 険 業	382,601	370,658	350,883	19,775	11,943	456,348	438,078	18,270	300,425	295,532	4,893	J
不 動 産 業 , 物 品 賃 貸 業	210,854	210,854	204,422	6,432	0	282,257	282,257	0	179,533	179,533	0	K
学 術 研 究 , 専 門 ・ 技 術 サ ー ビ ス 業	318,899	318,899	299,983	18,916	0	347,517	347,517	0	233,649	233,649	0	L
宿 泊 業 , 飲 食 サ ー ビ ス 業	104,876	104,846	98,180	6,666	30	125,925	125,925	0	89,798	89,746	52	M
生 活 関 連 サ ー ビ ス 業 , 娯 楽 業	144,984	144,984	140,250	4,734	0	192,053	192,053	0	120,256	120,256	0	N
教 育 , 学 習 支 援 業	370,351	370,346	364,141	6,205	5	435,736	435,736	0	317,252	317,242	10	O
医 療 , 福 祉	282,618	281,276	261,454	19,822	1,342	379,648	376,983	2,665	248,347	247,472	875	P
複 合 サ ー ビ ス 事 業	294,243	293,397	285,718	7,679	846	320,395	319,566	829	237,963	237,080	883	Q
サ ー ビ ス 業 (他 に 分 類 さ れ な い も の)	221,507	220,090	201,490	18,600	1,417	262,429	260,309	2,120	141,004	140,970	34	R
食 料 品 ・ た ば こ	191,581	191,581	178,563	13,018	0	247,207	247,207	0	157,293	157,293	0	E09,10
織 維 工 業	221,120	221,120	212,776	8,344	0	249,241	249,241	0	186,617	186,617	0	E11
印 刷 ・ 同 関 連 業	271,778	271,778	253,463	18,315	0	319,785	319,785	0	183,291	183,291	0	E15
化 学 , 石 油 ・ 石 炭	304,466	304,466	285,489	18,977	0	333,507	333,507	0	240,013	240,013	0	E16,17
プ ラ ス チ ッ ク 製 品	308,155	306,837	285,080	21,757	1,318	335,174	333,448	1,726	220,939	220,939	0	E18
窯 業 ・ 土 石 製 品	354,792	354,792	319,492	35,300	0	382,450	382,450	0	234,653	234,653	0	E21
金 属 製 品 製 造 業	289,294	289,294	257,332	31,962	0	310,314	310,314	0	209,790	209,790	0	E24
電 子 ・ デ バ イ ス	344,945	344,932	300,432	44,500	13	393,288	393,288	0	251,023	250,985	38	E28
電 気 機 械 器 具	287,337	284,734	263,078	21,656	2,603	338,455	334,535	3,920	186,392	186,392	0	E29
そ の 他 の 製 造 業	394,543	225,535	218,437	7,098	169,008	481,008	267,170	213,838	297,096	178,611	118,485	E32,20
E 一 括 分 1	318,446	318,446	287,063	31,383	0	351,151	351,151	0	196,145	196,145	0	ES1
卸 売 業	281,900	281,900	279,323	2,577	0	334,848	334,848	0	213,145	213,145	0	I-1
小 売 業	156,856	156,856	147,874	8,982	0	208,915	208,915	0	118,303	118,303	0	I-2
医 療 業	318,094	318,094	290,001	28,093	0	455,947	455,947	0	272,505	272,505	0	P83
P 一 括 分	241,097	238,184	228,042	10,142	2,913	299,133	293,657	5,476	219,014	217,076	1,938	PS

「×」・・・調査産業対象事業所が少なく公表できない。ただし、調査産業計には含まれている。

「E一括分」「P一括分」・・・概要9利用上の注意を参照。

「-」・・・調査、集計を行っていない。

第3表 産業別、性別常用労働者一人平均月間出勤日数、総実労働時間数、  
所定内労働時間数及び所定外労働時間数(労働者数5人以上)  
令和2年10月

福井県

産 業	計				男				女				産業
	出勤日数	総実労働時間	所定内労働時間	所定外労働時間	出勤日数	総実労働時間	所定内労働時間	所定外労働時間	出勤日数	総実労働時間	所定内労働時間	所定外労働時間	
調査産業計	19.3	146.8	137.7	9.1	19.9	159.9	147.1	12.8	18.5	130.8	126.2	4.6	TL
鉱業、採石業、砂利採取業	-	-	-	-	-	-	-	-	-	-	-	-	C
建設業	21.3	176.0	158.2	17.8	21.6	180.3	160.5	19.8	19.4	145.0	142.2	2.8	D
製造業	19.0	152.3	141.8	10.5	19.2	158.6	146.0	12.6	18.7	141.2	134.3	6.9	E
電気・ガス・熱供給・水道業	20.5	175.7	154.1	21.6	20.5	178.2	154.9	23.3	20.5	153.6	147.0	6.6	F
情報通信業	19.3	151.3	138.3	13.0	19.5	156.2	142.0	14.2	18.6	138.5	128.7	9.8	G
運輸業、郵便業	19.5	186.8	168.2	18.6	19.6	196.8	175.5	21.3	19.0	145.0	137.6	7.4	H
卸売業・小売業	19.1	127.9	123.0	4.9	20.4	141.3	134.4	6.9	17.6	113.2	110.5	2.7	I
金融業・保険業	20.3	132.0	128.2	3.8	20.4	141.9	135.1	6.8	20.2	123.4	122.2	1.2	J
不動産業、物品賃貸業	19.7	145.5	143.3	2.2	19.8	147.0	144.5	2.5	19.6	143.6	141.8	1.8	K
学術研究、専門・技術サービス業	18.8	155.8	143.7	12.1	19.8	165.7	152.9	12.8	16.6	135.8	125.2	10.6	L
宿泊業、飲食サービス業	15.8	88.2	84.7	3.5	16.5	106.6	98.6	8.0	15.4	77.8	76.8	1.0	M
生活関連サービス業、娯楽業	17.2	123.8	122.3	1.5	16.8	126.2	122.1	4.1	17.3	122.8	122.4	0.4	N
教育、学習支援業	20.8	171.6	149.3	22.3	21.3	182.6	154.4	28.2	20.4	162.9	145.3	17.6	O
医療、福祉	19.8	151.3	146.9	4.4	20.5	164.8	158.0	6.8	19.5	146.6	143.0	3.6	P
複合サービス事業	20.4	161.5	151.7	9.8	20.9	168.2	155.2	13.0	19.6	151.3	146.4	4.9	Q
サービス業(他に分類されないもの)	19.6	149.8	141.7	8.1	20.0	159.2	149.6	9.6	18.4	123.4	119.6	3.8	R
食料品・たばこ	19.4	132.2	124.5	7.7	18.7	128.9	120.0	8.9	20.0	134.7	128.1	6.6	E09,10
繊維工業	17.7	141.5	137.2	4.3	17.0	137.3	133.6	3.7	18.6	146.5	141.4	5.1	E11
印刷・同関連業	19.8	154.3	147.2	7.1	20.3	168.2	157.3	10.9	19.0	133.9	132.5	1.4	E15
化学、石油・石炭	21.2	167.9	154.6	13.3	21.5	172.8	156.2	16.6	20.5	156.5	150.7	5.8	E16,17
プラスチック製品	18.8	143.0	134.9	8.1	19.3	156.2	145.6	10.6	17.8	118.0	114.6	3.4	E18
窯業・土石製品	22.1	175.0	162.8	12.2	22.2	177.4	163.2	14.2	21.7	165.1	161.0	4.1	E21
金属製品製造業	20.6	176.5	158.3	18.2	20.8	183.8	161.6	22.2	20.0	152.3	147.5	4.8	E24
電子・デバイス	18.9	164.9	141.1	23.8	18.9	167.7	143.4	24.3	18.9	159.8	137.1	22.7	E28
電気機械器具	19.6	159.1	149.5	9.6	19.9	165.0	153.1	11.9	18.8	145.9	141.5	4.4	E29
その他の製造業	17.9	139.9	136.3	3.6	18.7	146.4	143.0	3.4	16.9	131.2	127.2	4.0	E32,20
E一括分1	19.3	154.0	143.8	10.2	19.8	163.4	150.6	12.8	18.0	126.3	123.9	2.4	ES1
卸売業	18.3	144.3	138.1	6.2	18.6	155.7	146.9	8.8	18.0	128.8	126.2	2.6	I-1
小売業	19.5	119.3	115.1	4.2	21.5	132.5	126.8	5.7	17.5	106.2	103.5	2.7	I-2
医療業	20.1	152.6	147.9	4.7	21.4	177.9	168.4	9.5	19.8	146.1	142.7	3.4	P83
P一括分	19.5	150.3	146.1	4.2	20.1	157.3	152.0	5.3	19.2	147.1	143.4	3.7	PS

「×」・・・調査産業対象事業所が少なく公表できない。ただし、調査産業計には含まれている。

「E一括分」「P一括分」・・・概要9利用上の注意を参照。

「-」・・・調査、集計を行っていない。

第4表 産業別、性別常用労働者一人平均月間出勤日数、総実労働時間数、  
 所定内労働時間数及び所定外労働時間数(労働者数30人以上)  
 令和2年10月

福井県

産 業	計				男				女				産業
	出勤日数	総実労働時間	所定内労働時間	所定外労働時間	出勤日数	総実労働時間	所定内労働時間	所定外労働時間	出勤日数	総実労働時間	所定内労働時間	所定外労働時間	
調査産業計	19.2	151.2	141.2	10.0	19.6	161.0	147.3	13.7	18.6	138.8	133.5	5.3	TL
鉱業、採石業、砂利採取業	-	-	-	-	-	-	-	-	-	-	-	-	C
建設業	20.7	174.1	159.2	14.9	20.7	175.1	159.0	16.1	21.2	165.7	161.9	3.8	D
製造業	19.2	158.6	146.1	12.5	19.4	163.2	148.8	14.4	18.8	149.4	140.7	8.7	E
電気・ガス・熱供給・水道業	20.4	176.9	153.6	23.3	20.5	179.4	154.8	24.6	19.8	146.9	139.5	7.4	F
情報通信業	19.2	146.5	133.5	13.0	19.2	149.0	135.4	13.6	19.0	137.6	126.9	10.7	G
運輸業、郵便業	20.0	171.9	150.3	21.6	20.2	179.9	154.8	25.1	19.2	142.6	133.7	8.9	H
卸売業・小売業	19.3	133.2	129.3	3.9	20.3	148.8	142.9	5.9	18.3	119.0	117.0	2.0	I
金融業・保険業	20.9	166.7	154.3	12.4	21.2	178.5	158.9	19.6	20.7	153.6	149.1	4.5	J
不動産業、物品賃貸業	21.2	156.5	153.5	3.0	21.7	169.0	163.7	5.3	21.0	150.9	149.0	1.9	K
学術研究、専門・技術サービス業	18.8	156.1	148.0	8.1	19.3	162.4	152.5	9.9	17.1	137.3	134.5	2.8	L
宿泊業、飲食サービス業	13.1	85.1	80.4	4.7	13.2	92.7	85.6	7.1	13.1	79.7	76.7	3.0	M
生活関連サービス業、娯楽業	14.3	88.1	86.7	1.4	15.1	99.0	96.5	2.5	13.8	82.5	81.6	0.9	N
教育、学習支援業	20.3	160.3	150.4	9.9	20.3	163.8	155.5	8.3	20.3	157.5	146.2	11.3	O
医療、福祉	19.7	155.8	150.0	5.8	20.5	166.2	156.4	9.8	19.5	152.2	147.8	4.4	P
複合サービス事業	20.4	153.2	145.1	8.1	20.4	156.1	145.9	10.2	20.4	146.9	143.3	3.6	Q
サービス業(他に分類されないもの)	18.8	141.5	132.3	9.2	19.2	154.0	141.6	12.4	18.0	117.0	113.9	3.1	R
食料品・たばこ	19.3	155.5	143.6	11.9	19.9	165.7	149.6	16.1	19.0	149.1	139.8	9.3	E09,10
繊維工業	18.2	144.5	140.3	4.2	17.7	141.3	137.0	4.3	18.9	148.3	144.3	4.0	E11
印刷・同関連業	17.1	140.7	130.5	10.2	17.7	151.7	137.5	14.2	16.0	120.4	117.7	2.7	E15
化学、石油・石炭	21.1	168.7	154.2	14.5	21.4	174.1	155.8	18.3	20.5	156.9	150.8	6.1	E16,17
プラスチック製品	18.8	154.1	144.5	9.6	19.3	160.2	149.4	10.8	17.1	134.6	128.8	5.8	E18
窯業・土石製品	19.9	170.4	154.7	15.7	20.0	172.7	155.2	17.5	19.6	160.6	152.8	7.8	E21
金属製品製造業	20.3	177.3	159.1	18.2	20.4	180.7	159.9	20.8	20.1	164.1	155.9	8.2	E24
電子・デバイス	19.0	167.3	142.4	24.9	19.0	168.8	144.0	24.8	18.9	164.2	139.2	25.0	E28
電気機械器具	19.9	161.7	152.4	9.3	20.3	168.9	157.2	11.7	19.0	147.3	142.7	4.6	E29
その他の製造業	18.7	147.4	142.9	4.5	19.3	152.4	148.3	4.1	18.0	141.9	136.9	5.0	E32,20
E一括分1	19.6	161.3	149.0	12.3	19.9	167.0	152.5	14.5	18.4	139.7	135.8	3.9	ES1
卸売業	20.6	160.5	157.7	2.8	21.0	165.6	162.2	3.4	20.2	153.7	151.8	1.9	I-1
小売業	18.5	118.1	113.6	4.5	19.8	136.4	128.7	7.7	17.6	104.5	102.5	2.0	I-2
医療業	20.4	161.1	155.2	5.9	20.9	171.4	160.8	10.6	20.2	157.7	153.4	4.3	P83
P一括分	19.0	149.7	144.0	5.7	20.0	160.7	151.7	9.0	18.6	145.5	141.0	4.5	PS

「×」・・・調査産業対象事業所が少なく公表できない。ただし、調査産業計には含まれている。

「E一括分」「P一括分」・・・概要9利用上の注意を参照。

「-」・・・調査、集計を行っていない。

第5表 産業別前調査期間末、増加、減少、及び本調査期間末常用労働者数並びにパートタイム労働者数及びパートタイム労働者比率(労働者数5人以上、男女計)

福井県

令和2年10月

産 業	前調査期間末 常用労働者数	増 加 常用労働者数	減 少 常用労働者数	本調査期間末 常用労働者数	うちパートタイム	パートタイム	産業
					労働者数	労働者比率	
調 査 産 業 計	295,573	4,952	3,065	297,460	74,022	24.9	TL
鉱業,採石業,砂利採取業	-	-	-	-	-	-	C
建設業	23,563	184	178	23,569	1,168	5.0	D
製造業	70,479	386	498	70,367	7,458	10.6	E
電気・ガス・熱供給・水道業	4,202	42	46	4,198	111	2.6	F
情報通信業	4,202	8	19	4,191	167	4.0	G
運輸業,郵便業	13,457	106	138	13,425	2,598	19.4	H
卸売業・小売業	48,449	674	810	48,313	20,359	42.1	I
金融業・保険業	8,199	97	39	8,257	2,092	25.3	J
不動産業,物品賃貸業	3,054	0	0	3,054	1,163	38.1	K
学術研究,専門・技術サービス業	9,163	6	114	9,055	645	7.1	L
宿泊業,飲食サービス業	20,029	2,707	688	22,048	17,975	81.5	M
生活関連サービス業,娯楽業	8,696	222	62	8,856	3,969	44.8	N
教育,学習支援業	12,756	50	18	12,788	2,520	19.7	O
医療,福祉	50,352	261	282	50,331	10,427	20.7	P
複合サービス事業	2,548	59	22	2,585	319	12.3	Q
サービス業(他に分類されないもの)	16,424	150	151	16,423	3,051	18.6	R
食料品・たばこ	4,541	72	31	4,582	1,209	26.4	E09,10
繊維工業	15,574	35	113	15,496	1,233	8.0	E11
印刷・関連業	1,373	0	7	1,366	186	13.6	E15
化学、石油・石炭	3,864	15	24	3,855	195	5.1	E16,17
プラスチック製品	4,892	62	69	4,885	1,227	25.1	E18
窯業・土石製品	1,694	5	4	1,695	11	0.6	E21
金属製品製造業	3,799	3	18	3,784	214	5.7	E24
電子・デバイス	9,527	72	87	9,512	676	7.1	E28
電気機械器具	3,872	16	30	3,858	303	7.9	E29
その他の製造業	4,695	27	45	4,677	402	8.6	E32,20
E 一括分 1	16,648	79	70	16,657	1,802	10.8	ES1
卸売業	16,673	38	89	16,622	2,275	13.7	I-1
小売業	31,776	636	721	31,691	18,084	57.1	I-2
医療業	23,757	135	149	23,743	4,442	18.7	P83
P 一括分	26,595	126	133	26,588	5,985	22.5	PS

「×」・・・調査産業対象事業所が少なく公表できない。

ただし調査産業計には含まれている。

「一括分」・・・概要9利用上の注意を参照。

「-」・・・調査、集計を行っていない。

第6表 産業別前調査期間末、増加、減少、及び本調査期間末常用労働者数並びにパートタイム労働者数及びパートタイム労働者比率(労働者数5人以上、男)

福井県

令和2年10月

産 業	前調査期間末 常用労働者数	増 加 常用労働者数	減 少 常用労働者数	本調査期間末 常用労働者数	うちパートタイム	パートタイム	産業
					労働者数	労働者比率	
調 査 産 業 計	162,412	3,123	1,586	163,949	23,226	14.2	TL
鉱業,採石業,砂利採取業	-	-	-	-	-	-	C
建設業	20,654	160	74	20,740	689	3.3	D
製造業	45,426	152	314	45,264	2,058	4.5	E
電気・ガス・熱供給・水道業	3,780	19	32	3,767	34	0.9	F
情報通信業	3,051	4	19	3,036	47	1.5	G
運輸業,郵便業	10,838	41	56	10,823	1,039	9.6	H
卸売業・小売業	25,586	279	604	25,261	8,010	31.7	I
金融業・保険業	3,847	73	34	3,886	677	17.4	J
不動産業,物品賃貸業	1,653	0	0	1,653	585	35.4	K
学術研究,専門・技術サービス業	6,084	6	24	6,066	107	1.8	L
宿泊業,飲食サービス業	6,639	2,099	197	8,541	5,679	66.5	M
生活関連サービス業,娯楽業	2,413	93	40	2,466	1,323	53.6	N
教育,学習支援業	5,666	18	8	5,676	613	10.8	O
医療,福祉	13,121	55	96	13,080	1,117	8.5	P
複合サービス事業	1,542	32	22	1,552	147	9.5	Q
サービス業(他に分類されないもの)	12,112	92	66	12,138	1,101	9.1	R
食料品・たばこ	2,039	5	13	2,031	321	15.8	E09,10
繊維工業	8,425	8	78	8,355	630	7.5	E11
印刷・同関連業	813	0	7	806	7	0.9	E15
化学,石油・石炭	2,703	4	18	2,689	4	0.1	E16,17
プラスチック製品	3,211	14	39	3,186	263	8.3	E18
窯業・土石製品	1,354	5	4	1,355	8	0.6	E21
金属製品製造業	2,914	3	15	2,902	94	3.2	E24
電子・デバイス	6,148	20	54	6,114	95	1.6	E28
電気機械器具	2,675	13	14	2,674	70	2.6	E29
その他の製造業	2,722	4	16	2,710	131	4.8	E32,20
E 一括分 1	12,422	76	56	12,442	435	3.5	ES1
卸売業	9,600	32	63	9,569	265	2.8	I-1
小売業	15,986	247	541	15,692	7,745	49.4	I-2
医療業	4,866	46	92	4,820	191	4.0	P83
P 一括分	8,255	9	4	8,260	926	11.2	PS

「×」・・・調査産業対象事業所が少なく公表できない。  
 ただし調査産業計には含まれている。  
 「一括分」・・・概要9利用上の注意を参照。  
 「-」・・・調査、集計を行っていない。

第7表 産業別前調査期間末、増加、減少、及び本調査期間末常用労働者数並びにパートタイム労働者数及びパートタイム労働者比率(労働者数5人以上、女)

福井県

令和2年10月

産 業	前調査期間末 常用労働者数	増 加 常用労働者数	減 少 常用労働者数	本調査期間末 常用労働者数	パートタイム労働者		産業
					うちパートタイム 労働者数	パートタイム 労働者比率	
調 査 産 業 計	133,161	1,829	1,479	133,511	50,796	38.0	TL
鉱業,採石業,砂利採取業	-	-	-	-	-	-	C
建設業	2,909	24	104	2,829	479	16.9	D
製造業	25,053	234	184	25,103	5,400	21.5	E
電気・ガス・熱供給・水道業	422	23	14	431	77	17.9	F
情報通信業	1,151	4	0	1,155	120	10.4	G
運輸業,郵便業	2,619	65	82	2,602	1,559	59.9	H
卸売業・小売業	22,863	395	206	23,052	12,349	53.6	I
金融業・保険業	4,352	24	5	4,371	1,415	32.4	J
不動産業,物品賃貸業	1,401	0	0	1,401	578	41.3	K
学術研究,専門・技術サービス業	3,079	0	90	2,989	538	18.0	L
宿泊業,飲食サービス業	13,390	608	491	13,507	12,296	91.0	M
生活関連サービス業,娯楽業	6,283	129	22	6,390	2,646	41.4	N
教育,学習支援業	7,090	32	10	7,112	1,907	26.8	O
医療,福祉	37,231	206	186	37,251	9,310	25.0	P
複合サービス事業	1,006	27	0	1,033	172	16.7	Q
サービス業(他に分類されないもの)	4,312	58	85	4,285	1,950	45.5	R
食料品・たばこ	2,502	67	18	2,551	888	34.8	E09,10
繊維工業	7,149	27	35	7,141	603	8.4	E11
印刷・同関連業	560	0	0	560	179	32.0	E15
化学、石油・石炭	1,161	11	6	1,166	191	16.4	E16,17
プラスチック製品	1,681	48	30	1,699	964	56.7	E18
窯業・土石製品	340	0	0	340	3	0.9	E21
金属製品製造業	885	0	3	882	120	13.6	E24
電子・デバイス	3,379	52	33	3,398	581	17.1	E28
電気機械器具	1,197	3	16	1,184	233	19.7	E29
その他の製造業	1,973	23	29	1,967	271	13.8	E32,20
E 一括分 1	4,226	3	14	4,215	1,367	32.4	ES1
卸売業	7,073	6	26	7,053	2,010	28.5	I-1
小売業	15,790	389	180	15,999	10,339	64.6	I-2
医療業	18,891	89	57	18,923	4,251	22.5	P83
P 一括分	18,340	117	129	18,328	5,059	27.6	PS

「×」…調査産業対象事業所が少なく公表できない。  
 ただし調査産業計には含まれている。  
 「一括分」…概要9利用上の注意を参照。  
 「-」…調査、集計を行っていない。



第8表 産業別前調査期間末、増加、減少、及び本調査期間末常用労働者数並びにパートタイム労働者数及びパートタイム労働者比率(労働者数30人以上、男女計)

福井県

令和2年10月

産 業	前調査期間末 常用労働者数	増 加 常用労働者数	減 少 常用労働者数	本調査期間末 常用労働者数	パートタイム労働者		産業
					うちパートタイム 労働者数	パートタイム 労働者比率	
調 査 産 業 計	157,717	1,901	1,951	157,667	31,076	19.7	TL
鉱業,採石業,砂利採取業	-	-	-	-	-	-	C
建 設 業	6,191	69	107	6,153	128	2.1	D
製 造 業	52,339	250	452	52,137	3,662	7.0	E
電気・ガス・熱供給・水道業	3,625	30	46	3,609	47	1.3	F
情 報 通 信 業	2,982	8	19	2,971	96	3.2	G
運 輸 業 , 郵 便 業	9,343	87	117	9,313	2,272	24.4	H
卸 売 業 ・ 小 売 業	18,579	409	474	18,514	8,396	45.3	I
金 融 業 ・ 保 険 業	2,505	97	39	2,563	194	7.6	J
不 動 産 業 , 物 品 賃 貸 業	856	0	0	856	380	44.4	K
学術研究,専門・技術サービス業	3,585	0	24	3,561	205	5.8	L
宿 泊 業 , 飲 食 サ ー ビ ス 業	6,276	297	261	6,312	5,160	81.7	M
生活関連サービス業,娯楽業	2,880	222	62	3,040	1,738	57.2	N
教 育 , 学 習 支 援 業	5,125	50	18	5,157	790	15.3	O
医 療 , 福 祉	31,557	193	179	31,571	4,955	15.7	P
複 合 サ ー ビ ス 事 業	831	39	2	868	113	13.0	Q
サービス業(他に分類されないもの)	11,043	150	151	11,042	2,940	26.6	R
食 料 品 ・ た ば こ	2,654	41	31	2,664	652	24.5	E09,10
織 維 工 業	10,450	35	113	10,372	681	6.6	E11
印 刷 ・ 同 関 連 業	629	0	7	622	76	12.2	E15
化 学 、 石 油 ・ 石 炭	3,541	15	24	3,532	195	5.5	E16,17
プ ラ ス チ ッ ク 製 品	3,637	22	41	3,618	199	5.5	E18
窯 業 ・ 土 石 製 品	940	5	4	941	11	1.2	E21
金 属 製 品 製 造 業	2,468	3	18	2,453	140	5.7	E24
電 子 ・ デ バ イ ス	9,086	43	87	9,042	490	5.4	E28
電 気 機 械 器 具	3,358	16	30	3,344	303	9.1	E29
そ の 他 の 製 造 業	3,057	27	45	3,039	210	6.9	E32,20
E 一 括 分 1	12,519	43	52	12,510	705	5.6	ES1
卸 売 業	6,595	38	78	6,555	634	9.7	I-1
小 売 業	11,984	371	396	11,959	7,762	64.9	I-2
医 療 業	17,028	135	149	17,014	1,852	10.9	P83
P 一 括 分	14,529	58	30	14,557	3,103	21.3	PS

「×」…調査産業対象事業所が少なく公表できない。

ただし調査産業計には含まれている。

「一括分」…概要9利用上の注意を参照。

「-」…調査、集計を行っていない。

第9表 産業別前調査期間末、増加、減少、及び本調査期間末常用労働者数並びにパートタイム労働者数及びパートタイム労働者比率(労働者数30人以上、男)

福井県

令和2年10月

産 業	前調査期間末 常用労働者数	増 加 常用労働者数	減 少 常用労働者数	本調査期間末 常用労働者数	パートタイム労働者		産業
					うちパートタイム 労働者数	パートタイム 労働者比率	
調 査 産 業 計	88,576	965	1,082	88,459	9,508	10.7	TL
鉱業,採石業,砂利採取業	-	-	-	-	-	-	C
建設業	5,599	45	74	5,570	97	1.7	D
製造業	34,865	116	304	34,677	1,254	3.6	E
電気・ガス・熱供給・水道業	3,339	19	32	3,326	8	0.2	F
情報通信業	2,327	4	19	2,312	47	2.0	G
運輸業,郵便業	7,347	22	35	7,334	964	13.1	H
卸売業・小売業	8,815	265	279	8,801	2,381	27.1	I
金融業・保険業	1,316	73	34	1,355	44	3.2	J
不動産業,物品賃貸業	261	0	0	261	53	20.3	K
学術研究,専門・技術サービス業	2,687	0	24	2,663	101	3.8	L
宿泊業,飲食サービス業	2,586	151	69	2,668	1,931	72.4	M
生活関連サービス業,娯楽業	993	93	40	1,046	627	59.9	N
教育,学習支援業	2,299	18	8	2,309	96	4.2	O
医療,福祉	8,259	55	96	8,218	737	9.0	P
複合サービス事業	575	12	2	585	67	11.5	Q
サービス業(他に分類されないもの)	7,308	92	66	7,334	1,101	15.0	R
食料品・たばこ	1,018	5	13	1,010	135	13.4	E09,10
繊維工業	5,771	8	78	5,701	453	7.9	E11
印刷・関連業	409	0	7	402	7	1.7	E15
化学、石油・石炭	2,445	4	18	2,431	4	0.2	E16,17
プラスチック製品	2,782	14	39	2,757	61	2.2	E18
窯業・土石製品	764	5	4	765	8	1.0	E21
金属製品製造業	1,952	3	15	1,940	76	3.9	E24
電子・デバイス	6,001	20	54	5,967	95	1.6	E28
電気機械器具	2,225	13	14	2,224	70	3.1	E29
その他の製造業	1,621	4	16	1,609	69	4.3	E32,20
E 一括分 1	9,877	40	46	9,871	276	2.8	ES1
卸売業	3,730	32	63	3,699	225	6.1	I-1
小売業	5,085	233	216	5,102	2,156	42.3	I-2
医療業	4,253	46	92	4,207	191	4.5	P83
P 一括分	4,006	9	4	4,011	546	13.6	PS

「×」・・・調査産業対象事業所が少なく公表できない。  
 ただし調査産業計には含まれている。  
 「一括分」・・・概要9利用上の注意を参照。  
 「-」・・・調査、集計を行っていない。

第10表 産業別前調査期間末、増加、減少、及び本調査期間末常用労働者数並びにパートタイム労働者数及びパートタイム労働者比率(労働者数30人以上、女)

福井県

令和2年10月

産 業	前調査期間末 常用労働者数	増 加 常用労働者数	減 少 常用労働者数	本調査期間末 常用労働者数	パートタイム労働者		産業
					うちパートタイム 労働者数	パートタイム 労働者比率	
調 査 産 業 計	69,141	936	869	69,208	21,568	31.2	TL
鉱業,採石業,砂利採取業	-	-	-	-	-	-	C
建設業	592	24	33	583	31	5.3	D
製造業	17,474	134	148	17,460	2,408	13.8	E
電気・ガス・熱供給・水道業	286	11	14	283	39	13.8	F
情報通信業	655	4	0	659	49	7.4	G
運輸業,郵便業	1,996	65	82	1,979	1,308	66.1	H
卸売業・小売業	9,764	144	195	9,713	6,015	61.9	I
金融業・保険業	1,189	24	5	1,208	150	12.4	J
不動産業,物品賃貸業	595	0	0	595	327	55.0	K
学術研究,専門・技術サービス業	898	0	0	898	104	11.6	L
宿泊業,飲食サービス業	3,690	146	192	3,644	3,229	88.6	M
生活関連サービス業,娯楽業	1,887	129	22	1,994	1,111	55.7	N
教育,学習支援業	2,826	32	10	2,848	694	24.4	O
医療,福祉	23,298	138	83	23,353	4,218	18.1	P
複合サービス事業	256	27	0	283	46	16.3	Q
サービス業(他に分類されないもの)	3,735	58	85	3,708	1,839	49.6	R
食料品・たばこ	1,636	36	18	1,654	517	31.3	E09,10
繊維工業	4,679	27	35	4,671	228	4.9	E11
印刷・同関連業	220	0	0	220	69	31.4	E15
化学、石油・石炭	1,096	11	6	1,101	191	17.3	E16,17
プラスチック製品	855	8	2	861	138	16.0	E18
窯業・土石製品	176	0	0	176	3	1.7	E21
金属製品製造業	516	0	3	513	64	12.5	E24
電子・デバイス	3,085	23	33	3,075	395	12.8	E28
電気機械器具	1,133	3	16	1,120	233	20.8	E29
その他の製造業	1,436	23	29	1,430	141	9.9	E32,20
E 一括分 1	2,642	3	6	2,639	429	16.3	ES1
卸売業	2,865	6	15	2,856	409	14.3	I-1
小売業	6,899	138	180	6,857	5,606	81.8	I-2
医療業	12,775	89	57	12,807	1,661	13.0	P83
P 一括分	10,523	49	26	10,546	2,557	24.2	PS

「×」・・・調査産業対象事業所が少なく公表できない。  
 ただし調査産業計には含まれている。  
 「一括分」・・・概要9利用上の注意を参照。  
 「-」・・・調査、集計を行っていない。

第11表 産業別、就業形態別常用労働者一人平均月間現金給与総額、きまって支給する給与、所定内給与、  
超過労働給与及び特別に支払われた給与(労働者数5人以上)

福井県

令和2年10月

産 業	一般労働者					パートタイム労働者				
	現金給与総額	きまって支給する給与	所定内給与	超過労働給与	特別に支払われた給与	現金給与総額	きまって支給する給与	所定内給与	超過労働給与	特別に支払われた給与
調 査 産 業 計	314,431	309,906	288,263	21,643	4,525	93,335	93,182	91,173	2,009	153
製 造 業	295,850	287,457	265,520	21,937	8,393	102,463	102,447	100,384	2,063	16
卸 売 業 , 小 売 業	273,393	272,186	262,505	9,681	1,207	80,225	79,945	77,785	2,160	280
医 療 , 福 祉	337,490	335,801	318,326	17,475	1,689	106,867	106,867	106,069	798	0

第12表 産業別、就業形態別常用労働者一人平均月間出勤日数、総実労働時間数、所定内労働時間数  
及び所定外労働時間数(労働者数5人以上)

産 業	一般労働者				パートタイム労働者			
	出勤日数	総実労働時間	所定内労働時間	所定外労働時間	出勤日数	総実労働時間	所定内労働時間	所定外労働時間
調 査 産 業 計	20.2	167.7	156.0	11.7	16.3	83.6	82.5	1.1
製 造 業	19.3	158.6	147.1	11.5	17.1	98.8	96.8	2.0
卸 売 業 , 小 売 業	19.5	160.8	153.1	7.7	18.5	82.8	81.8	1.0
医 療 , 福 祉	20.8	167.2	161.7	5.5	16.1	91.2	90.8	0.4

第13表 産業別、就業形態別前調査期間末、増加、減少及び本調査期間末常用労働者数(労働者数5人以上)

産 業	一般労働者				パートタイム労働者			
	前調査期間末 一般労働者数	増 加 一般労働者数	減 少 一般労働者数	本調査期間末 一般労働者数	前調査期間末 パートタイム労働者	増 加 パートタイム労働者	減 少 パートタイム労働者	本調査期間末 パートタイム労働者
調 査 産 業 計	222,354	2,424	1,429	223,438	73,219	2,528	1,636	74,022
製 造 業	63,069	228	410	62,909	7,410	158	88	7,458
卸 売 業 , 小 売 業	28,030	221	359	27,954	20,419	453	451	20,359
医 療 , 福 祉	39,815	150	74	39,904	10,537	111	208	10,427

第14表 産業別、就業形態別常用労働者一人平均月間現金給与総額、きまって支給する給与、  
所定内給与、超過労働給与及び特別に支払われた給与(労働者数30人以上)

福井県

令和2年10月

産 業	一般労働者					パートタイム労働者				
	現金給与総額	きまって支給する給与	所定内給与	超過労働給与	特別に支払われた給与	現金給与総額	きまって支給する給与	所定内給与	超過労働給与	特別に支払われた給与
調 査 産 業 計	322,319	316,305	290,391	25,914	6,014	100,701	100,521	96,992	3,529	180
製 造 業	310,053	299,168	273,062	26,106	10,885	119,928	119,896	116,301	3,595	32
卸 売 業 , 小 売 業	283,471	283,471	274,478	8,993	0	101,173	101,173	97,235	3,938	0
医 療 , 福 祉	315,696	314,103	290,804	23,299	1,593	105,850	105,850	104,607	1,243	0

第15表 産業別、就業形態別常用労働者一人平均月間出勤日数、総実労働時間数、所定内労働時間数  
及び所定外労働時間数(労働者数30人以上)

産 業	一般労働者				パートタイム労働者			
	出勤日数	総実労働時間	所定内労働時間	所定外労働時間	出勤日数	総実労働時間	所定内労働時間	所定外労働時間
調 査 産 業 計	20.0	166.3	154.3	12.0	15.9	89.9	87.9	2.0
製 造 業	19.4	162.0	148.9	13.1	17.3	112.3	108.5	3.8
卸 売 業 , 小 売 業	20.8	167.6	162.0	5.6	17.4	91.2	89.5	1.7
医 療 , 福 祉	20.5	168.5	161.7	6.8	15.6	87.8	87.4	0.4

第16表 産業別、就業形態別前調査期間末、増加、減少及び本調査期間末常用労働者数(労働者数30人以上)

産 業	一般労働者				パートタイム労働者			
	前調査期間末 一般労働者数	増 加 一般労働者数	減 少 一般労働者数	本調査期間末 一般労働者数	前調査期間末 パートタイム労働者	増 加 パートタイム労働者	減 少 パートタイム労働者	本調査期間末 パートタイム労働者
調 査 産 業 計	126,852	828	1,116	126,591	30,865	1,073	835	31,076
製 造 業	48,661	192	400	48,475	3,678	58	52	3,662
卸 売 業 , 小 売 業	10,232	126	238	10,118	8,347	283	236	8,396
医 療 , 福 祉	26,561	116	74	26,616	4,996	77	105	4,955