

再会・ふくいゆかりの名宝たち ー里帰り文化財展ー

10月24日(土)→11月23日(月・祝) [会期中無休]

観覧料:一般 600円、大学・高校生 400円、小中学生・70歳以上の方 300円

※20名以上の団体は2割引。

展示数:約60件(うち、17件は県内初公開)

展示コーナー

1. 朝倉氏とその周辺 2. 越前松平家 3. 若狭酒井家 4. 豪商 5. 隠れキリシタン 6. 考古

主な展示資料(一覧)

コーナー	作品名	時代	指定	所蔵者
1. 朝倉氏とその周辺	唐物文琳茶入	南宋	重要美術品	五島美術館
	一休和尚画像	室町時代		真珠庵
2. 若狭酒井家	油滴天目茶碗	南宋	国宝	大阪市立東洋陶磁美術館
	灰被天目茶碗	南宋～元	重要文化財	文化庁
	大名物北野肩衝茶入	南宋	重要文化財	三井記念美術館
	熊野懐紙	鎌倉時代	重要文化財	和泉市久保惣記念美術館
	名物二徳茶碗	朝鮮王朝		三井記念美術館
3. 越前松平家	山水図屏風	江戸時代	重要文化財	大和文華館
	青磁浮牡丹文不結遊環耳付花入	南宋		三井記念美術館
	平家物語絵巻	江戸時代		林原美術館
	金梨地菊紋蒔絵糸巻太刀拵	江戸時代		京都国立博物館
	松平慶永(春嶽)所用胴丸	江戸時代		井伊美術館 (福井市立郷土歴史博物館寄託)
4. 豪商	伊勢物語梓弓図	江戸時代	重要文化財	文化庁
	南蛮人来朝図屏風	江戸時代	重要美術品	国立歴史民俗博物館
5. 隠れキリシタン	悲しみのマリア画像	江戸時代		南蛮文化館
	聖母子像	江戸時代		南蛮文化館
	蒔絵螺鈿松字朝顔文小箱	江戸時代		神戸市立博物館
6. 考古	坂井市井向出土袈裟襷文銅鐸	弥生時代	重要文化財	個人
	西塚古墳出土品	古墳時代		宮内庁

主な展示資料(画像)



重要美術品 唐物文琳茶入 銘 本能寺
南宋 五島美術館蔵

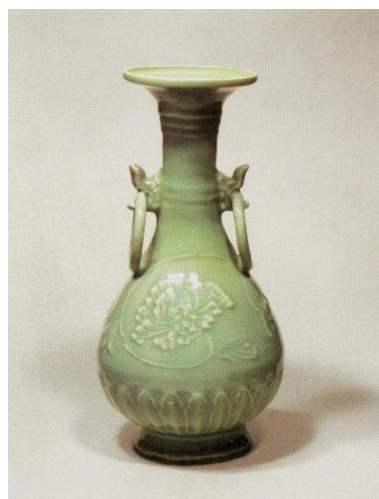
越前の戦国大名・朝倉氏が所有し、後に織田信長の手に渡り、後に本能寺に寄進された。

[展示コーナー:朝倉氏とその周辺]



国宝 油滴天目茶碗
南宋 大阪市立東洋陶磁美術館蔵

若狭小浜藩主・酒井家が所蔵した。国内に残る天目茶碗のなかでも優品として知られる。小浜藩12、14代藩主の酒井忠義(さかい・ただあき)は優れた美術品の収集で知られ、「道具持ち大名」と称された。[展示コーナー:若狭酒井家]



青磁浮牡丹文不遊環耳付花入
南宋 三井記念美術館蔵

越前福井藩主・松平家旧蔵。徳川九代将軍(家重)将軍職就任の祝いに際し、福井藩江戸屋敷で老中らの控えの間に飾られた。[展示コーナー:越前松平家]



悲しみのマリア画像
江戸時代 南蛮文化館蔵

福井の医家の土蔵から見つかった。竹筒に納めて秘匿されており、福井の隠れキリシタンの信仰の様相を物語る。[展示コーナー:隠れキリシタン]



重要美術品 南蛮人来朝図屏風
江戸時代 国立歴史民俗博物館 蔵

かつて、三国で海運に携わった豪商が所蔵した。海外貿易を夢見た様子がうかがえる。

[展示コーナー:豪商]