

毎月勤労統計調査地方調査結果速報

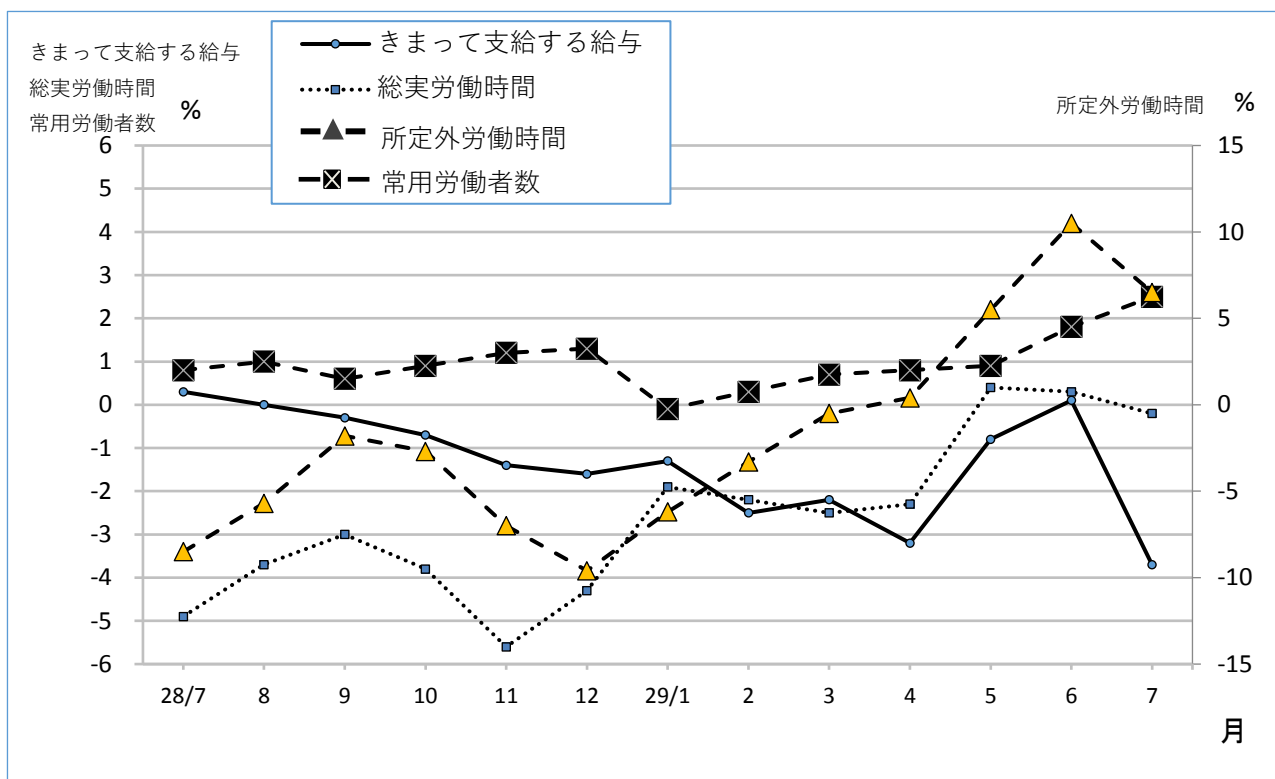
【平成29年7月分】

※平成29年1月分から、平成27年基準の指数で公表しています。

概要（事業所規模5人以上、調査産業計）

- ◇ 「きまって支給する給与」は、248,030円で対前年同月比3.7%の減少
- ◇ 「総実労働時間」は、149.4時間で対前年同月比0.2%の減少
- ◇ 「所定外労働時間」は、10.3時間で対前年同月比6.5%の増加
- ◇ 「常用労働者数」は、299,178人で対前年同月比2.5%の増加

賃金・労働時間・雇用の推移[調査産業計・規模5人以上](対前年同月比)



1 賃金の動き

(規模5人以上)

7月の現金給与総額は、調査産業計で334,805円となり、前年同月に比べ9.0%減となった。

現金給与総額のうち、きまって支給する給与は248,030円で、前年同月に比べ3.7%減となった。

特別に支払われた給与は86,775円であった。

実質賃金指数は109.3で、前年同月に比べ、9.3%減となった。

現金給与総額の推移(対前年同月比)

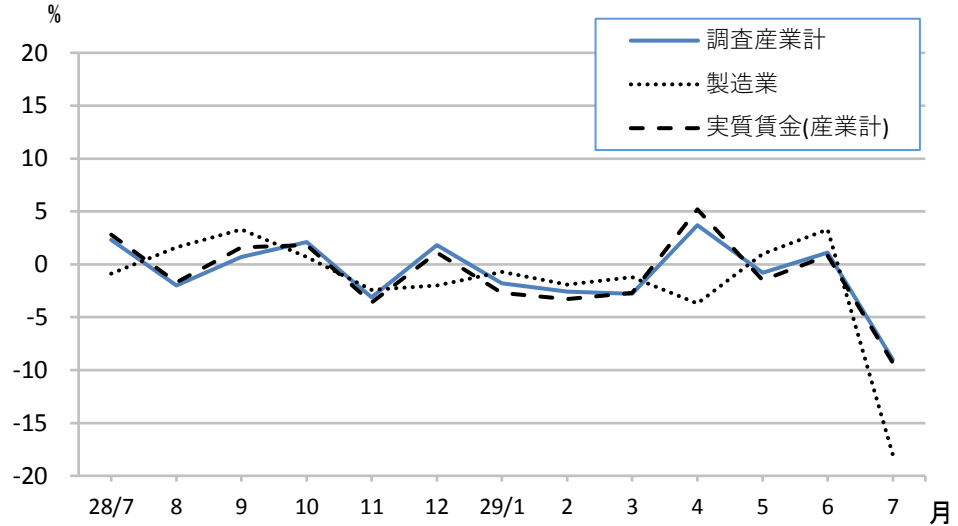


表1 常用労働者1人平均月間現金給与額(規模5人以上)

区分	現金給与総額							
			きまって支給する給与				特別に支払われた給与	
	給与額	対前年同月比	給与額	対前年同月比	給与額	対前年同月比	給与額	給与額
	円	%	円	%	円	%	円	円
調査産業計	334,805	△ 9.0	248,030	△ 3.7	229,067	△ 4.2	18,963	86,775
建設業	441,148	△ 5.3	295,228	0.7	272,264	△ 0.5	22,964	145,920
製造業	368,175	△ 18.0	275,523	△ 1.2	244,177	△ 2.3	31,346	92,652
電気・ガス・熱・水道業	523,682	1.0	519,988	3.4	417,500	0.1	102,488	3,694
情報通信業	541,304	3.9	279,838	△ 13.1	257,741	△ 12.5	22,097	261,466
運輸業, 郵便業	330,105	1.8	265,615	△ 1.1	237,593	△ 2.9	28,022	64,490
卸売業, 小売業	310,644	△ 9.3	195,321	△ 11.7	187,355	△ 11.7	7,966	115,323
金融業, 保険業	421,483	7.5	321,477	△ 4.3	310,370	△ 3.6	11,107	100,006
不動産業, 物品賃貸業	427,614	△ 3.4	246,652	△ 19.5	226,777	△ 21.2	19,875	180,962
学術研究, 専門・技術サービス業	330,937	△ 23.2	270,416	△ 9.9	257,798	△ 8.0	12,618	60,521
宿泊業, 飲食サービス業	130,612	7.8	115,969	7.3	109,832	8.2	6,137	14,643
生活関連サービス業, 娯楽業	170,537	3.2	139,750	1.3	134,181	0.0	5,569	30,787
教育, 学習支援業	396,168	24.5	314,176	△ 0.4	309,845	0.0	4,331	81,992
医療, 福祉	326,866	△ 6.7	257,639	△ 0.9	240,594	△ 1.3	17,045	69,227
複合サービス事業	428,523	△ 14.0	270,870	△ 2.7	265,457	△ 2.6	5,413	157,653
サービス業(他に分類されないもの)	251,788	△ 22.4	202,306	△ 11.0	186,498	△ 10.9	15,808	49,482

対前年同月比は、指数により算出している。

表2 常用労働者1人平均月間現金給与額(規模30人以上)

区分	現金給与総額							
			きまって支給する給与				特別に支払われた給与	
	給与額	対前年同月比	給与額	対前年同月比	給与額	対前年同月比	給与額	給与額
	円	%	円	%	円	%	円	円
調査産業計	380,011	△ 5.7	282,473	1.4	256,034	0.9	26,439	97,538
建設業	544,555	6.8	346,489	7.6	319,628	4.7	26,861	198,066
製造業	428,648	△ 13.8	309,872	2.3	270,807	1.5	39,065	118,776
電気・ガス・熱・水道業	523,682	1.4	519,988	1.5	417,500	△ 0.5	102,488	3,694
情報通信業	583,476	11.0	273,457	△ 0.4	259,216	0.3	14,241	310,019
運輸業, 郵便業	362,398	0.9	274,695	3.3	242,123	1.8	32,572	87,703
卸売業, 小売業	336,182	5.2	192,661	1.4	181,483	2.1	11,178	143,521
金融業, 保険業	500,482	6.6	430,315	5.1	418,700	6.5	11,615	70,167
不動産業, 物品賃貸業	291,601	△ 21.8	223,625	5.3	204,532	11.0	19,093	67,976
学術研究, 専門・技術サービス業	362,244	△ 6.4	341,362	△ 5.6	321,580	△ 3.9	19,782	20,882
宿泊業, 飲食サービス業	136,117	△ 7.9	117,628	△ 5.7	108,138	△ 6.3	9,490	18,489
生活関連サービス業, 娯楽業	251,197	2.1	155,812	△ 2.0	146,833	△ 1.8	8,979	95,385
教育, 学習支援業	360,524	4.5	337,033	△ 2.3	331,963	△ 2.3	5,070	23,491
医療, 福祉	368,620	△ 7.6	290,055	△ 0.5	266,877	△ 1.0	23,178	78,565
複合サービス事業	407,786	△ 6.5	274,162	12.5	262,754	10.3	11,408	133,624
サービス業(他に分類されないもの)	290,611	4.0	209,371	5.6	189,427	4.7	19,944	81,240

対前年同月比は、指数により算出している。

2 労働時間の動き

労働時間の推移(対前年同月比)

(規模5人以上)

7月の総実労働時間は、調査産業計で149.4時間で、前年同月に比べ0.2%減となった。

総実労働時間のうち、所定内労働時間は139.1時間で前年同月に比べ0.5%減、所定外労働時間は10.3時間で前年同月に比べ6.5%増となった。

景気の動向と関係の深い製造業の所定外労働時間は、16.4時間で、前年同月に比べ10.3%増であった。

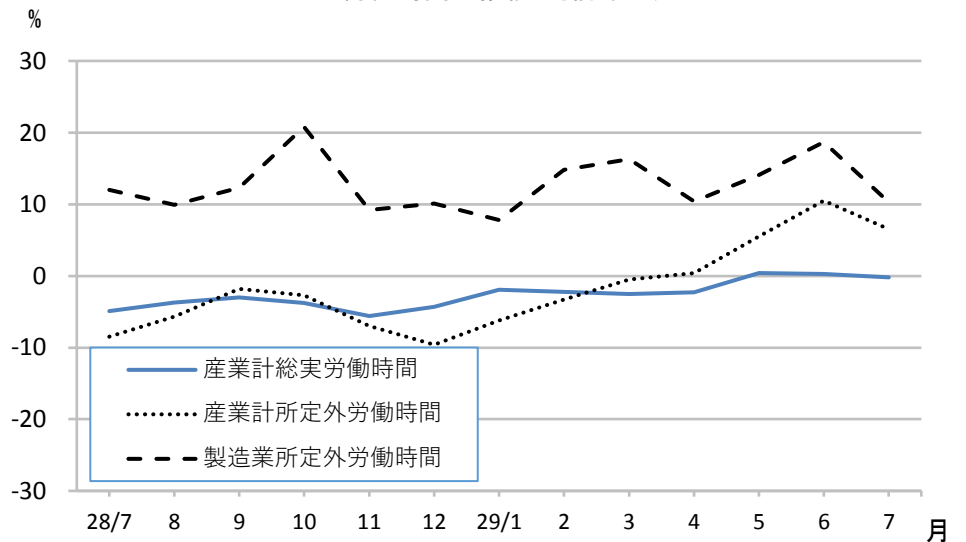


表3 常用労働者1人平均月間実労働時間・出勤日数(規模5人以上)

区分	総実労働時間						出勤日数	
	所定内労働時間		所定外労働時間		本月	対前年同月差	本月	対前年同月差
	時間	%	時間	%	時間	%	日	日
調査産業計	149.4	△ 0.2	139.1	△ 0.5	10.3	6.5	19.3	△ 0.3
建設業	174.6	△ 0.2	161.1	△ 1.5	13.5	16.9	21.5	△ 0.1
製造業	166.7	△ 2.8	150.3	△ 4.1	16.4	10.3	20.3	△ 0.5
電気・ガス・熱・水道業	161.1	△ 0.5	137.9	△ 2.5	23.2	12.4	19.0	△ 0.4
情報通信業	158.5	△ 5.1	146.2	△ 6.2	12.3	9.2	18.5	△ 1.8
運輸業, 郵便業	174.6	2.0	158.4	1.9	16.2	4.4	21.1	0.4
卸売業, 小売業	137.0	0.4	131.3	0.6	5.7	△ 3.1	18.9	△ 0.5
金融業, 保険業	159.0	1.5	152.1	2.2	6.9	△ 10.2	20.0	△ 0.1
不動産業, 物品賃貸業	172.4	3.7	159.0	1.6	13.4	39.9	20.7	△ 0.3
学術研究, 専門・技術サービス業	141.8	△ 7.9	135.1	△ 6.9	6.7	△ 25.9	18.1	△ 1.1
宿泊業, 飲食サービス業	97.2	10.1	93.7	11.2	3.5	△ 14.7	17.0	1.8
生活関連サービス業, 娯楽業	104.6	△ 8.0	101.7	△ 6.3	2.9	△ 44.0	16.3	△ 2.2
教育, 学習支援業	141.0	2.9	130.1	0.0	10.9	55.5	18.0	△ 0.3
医療, 福祉	144.8	6.6	138.4	6.6	6.4	9.8	19.1	0.3
複合サービス事業	154.0	△ 2.7	147.9	△ 2.2	6.1	△ 13.6	19.6	△ 0.3
サービス業(他に分類されないもの)	149.4	△ 4.1	139.1	△ 4.2	10.3	△ 2.4	19.2	△ 0.9

対前年同月比は、指数により算出している。

表4 常用労働者1人平均月間実労働時間・出勤日数(規模30人以上)

区分	総実労働時間						出勤日数	
	所定内労働時間		所定外労働時間		本月	対前年同月差	本月	対前年同月差
	時間	%	時間	%	時間	%	日	日
調査産業計	155.3	△ 1.3	142.5	△ 1.8	12.8	4.5	19.6	△ 0.3
建設業	174.2	3.9	158.4	0.3	15.8	64.8	20.5	0.2
製造業	169.1	△ 1.8	151.8	△ 2.3	17.3	2.9	20.3	△ 0.2
電気・ガス・熱・水道業	161.1	△ 0.1	137.9	△ 1.7	23.2	9.7	19.0	△ 0.3
情報通信業	153.1	△ 5.9	145.8	△ 6.2	7.3	△ 2.6	18.3	△ 1.6
運輸業, 郵便業	172.3	1.7	149.9	△ 0.4	22.4	19.7	20.1	△ 0.2
卸売業, 小売業	143.8	△ 1.9	135.1	△ 1.2	8.7	△ 10.1	20.6	0.1
金融業, 保険業	154.4	△ 1.0	147.1	0.0	7.3	△ 18.1	19.5	△ 0.4
不動産業, 物品賃貸業	161.1	△ 5.3	149.2	△ 1.8	11.9	△ 34.8	20.8	△ 0.2
学術研究, 専門・技術サービス業	147.6	△ 2.1	139.7	△ 1.6	7.9	△ 9.5	18.4	△ 0.6
宿泊業, 飲食サービス業	102.9	△ 6.4	97.5	△ 7.4	5.4	17.4	16.3	△ 1.2
生活関連サービス業, 娯楽業	129.3	△ 2.8	122.2	△ 4.0	7.1	27.1	18.8	△ 0.2
教育, 学習支援業	136.4	△ 4.0	127.8	△ 3.7	8.6	△ 9.9	18.0	△ 0.9
医療, 福祉	152.8	△ 0.3	144.6	△ 0.7	8.2	7.3	19.1	△ 0.4
複合サービス事業	172.8	1.8	157.9	2.5	14.9	△ 6.0	20.4	0.6
サービス業(他に分類されないもの)	153.6	2.8	140.1	1.7	13.5	14.6	19.7	0.2

対前年同月比は、指数により算出している。

3 雇用の動き

常用労働者数(対前年同月比)およびパートタイム比率の推移

(規模5人以上)

7月の常用労働者数は、調査産業計で299,178人で、前年同月に比べ2.5%増となった。

常用労働者のうちパートタイム労働者は77,790人で、常用労働者に占める割合は26.0%であった。

労働異動率をみると、調査産業計で入職率1.18%、離職率1.04%であった。

製造業の常用労働者数は71,599人で、前年同月に比べ1.2%減であった。

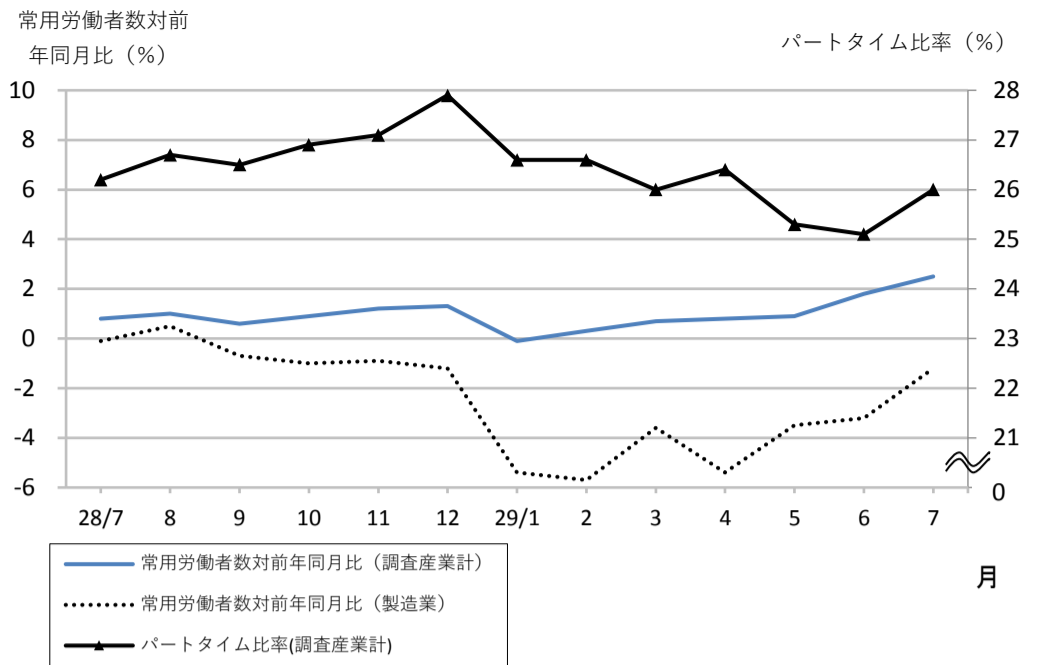


表5 本月末推計労働者、労働異動率(規模5人以上)

区 分	常用労働者数				入職		離職	
	本月末	対前年同月比	パートタイム労働者数	パートタイム比率	本月	入職率	本月	離職率
	人	%	人	%	人	%	人	%
調 査 産 業 計	299,178	2.5	77,790	26.0	3,531	1.18	3,111	1.04
建 設 業	21,743	9.6	1,275	5.9	344	1.61	34	0.16
製 造 業	71,599	△ 1.2	6,889	9.6	607	0.85	491	0.69
電気・ガス・熱・水道業	3,884	△ 9.7	72	1.9	21	0.54	17	0.44
情 報 通 信 業	4,665	12.0	373	8.0	43	0.92	44	0.94
運 輸 業 , 郵 便 業	14,694	△ 5.4	3,197	21.8	100	0.68	65	0.44
卸 売 業 , 小 売 業	45,334	1.2	20,738	45.7	773	1.71	662	1.46
金 融 業 , 保 険 業	7,432	△ 2.2	1,077	14.5	108	1.45	115	1.55
不動産業,物品賃貸業	3,567	△ 6.3	398	11.2	38	1.03	174	4.70
学術研究,専門・技術サービス業	8,294	11.1	1,899	22.9	88	1.04	287	3.38
宿泊業,飲食サービス業	18,368	5.5	13,545	73.7	609	3.36	359	1.98
生活関連サービス業,娯楽業	10,258	4.9	6,760	65.9	128	1.23	267	2.57
教育,学習支援業	18,193	10.0	4,190	23.0	106	0.58	62	0.34
医療,福祉	46,407	1.3	11,332	24.4	165	0.35	311	0.67
複合サービス事業	3,132	△ 2.2	212	6.8	0	0.00	27	0.85
サービス業(他に分類されないもの)	21,608	10.5	5,833	27.0	401	1.87	196	0.92

対前年同月比は、指数により算出している。

表6 本月末推計労働者、労働異動率(規模30人以上)

区 分	常用労働者数				入職		離職	
	本月末	対前年同月比	パートタイム労働者数	パートタイム比率	本月	入職率	本月	離職率
	人	%	人	%	人	%	人	%
調 査 産 業 計	162,949	1.1	34,575	21.2	1,786	1.09	1,988	1.22
建 設 業	5,074	1.2	45	0.9	50	0.99	34	0.67
製 造 業	50,438	△ 0.7	3,168	6.3	359	0.71	357	0.71
電気・ガス・熱・水道業	3,884	3.7	72	1.9	21	0.54	17	0.44
情 報 通 信 業	3,084	17.5	302	9.8	43	1.39	44	1.43
運 輸 業 , 郵 便 業	9,211	△ 1.4	2,638	28.6	37	0.40	65	0.70
卸 売 業 , 小 売 業	16,902	△ 3.2	9,015	53.3	217	1.28	289	1.70
金 融 業 , 保 険 業	2,792	△ 4.5	276	9.9	13	0.46	20	0.71
不動産業,物品賃貸業	758	△ 7.3	257	33.9	38	4.25	174	19.46
学術研究,専門・技術サービス業	3,457	2.5	296	8.6	88	2.56	67	1.95
宿泊業,飲食サービス業	6,796	5.1	4,893	72.0	298	4.42	249	3.69
生活関連サービス業,娯楽業	2,984	△ 2.8	1,349	45.2	85	2.83	103	3.43
教育,学習支援業	11,871	11.2	2,709	22.8	87	0.73	62	0.52
医療,福祉	31,499	0.1	5,751	18.3	151	0.48	311	0.98
複合サービス事業	1,049	△ 7.4	158	15.1	0	0.00	0	0.00
サービス業(他に分類されないもの)	13,150	6.2	3,646	27.7	299	2.29	196	1.50

対前年同月比は、指数により算出している。

4 時系列表 (規模5人以上)

(平成27年平均=100)

区分	現金給与総額						きまって支給する給与					
	調査産業計				製造業		調査産業計				製造業	
	名目		実質		名目		名目		実質		名目	
	指数	対前年比	指数	対前年比	指数	対前年比	指数	対前年比	指数	対前年比	指数	対前年比
平成24年	94.6	0.6	99.1	0.1	90.8	2.4	95.9	0.5	100.4	0.0	95.0	3.4
平成25年	97.0	2.5	101.3	2.2	92.7	2.1	98.1	2.2	102.4	1.9	95.6	0.8
平成26年	99.2	2.2	100.3	△ 1.0	96.2	3.8	99.7	1.7	100.8	△ 1.5	98.4	3.0
平成27年	100.0	0.9	100.0	△ 0.3	100.0	3.9	100.0	0.3	100.0	△ 0.8	100.0	1.6
平成28年	101.4	1.4	101.1	1.4	99.5	△ 0.5	100.4	0.4	100.1	0.3	99.8	△ 0.3
平成28年 7	120.5	2.3	101.2	2.8	130.4	△ 0.9	101.2	0.3	101.2	0.8	99.8	△ 1.0
8	86.5	△ 2.0	99.9	△ 1.7	83.6	1.6	100.4	0.0	99.9	0.3	98.5	0.2
9	84.1	0.7	99.6	1.6	83.7	3.3	99.7	△ 0.3	99.6	0.7	99.8	0.1
10	87.0	2.1	99.0	1.8	81.7	0.7	100.0	△ 0.7	99.0	△ 1.1	100.4	1.0
11	86.6	△ 3.1	98.3	△ 3.6	83.4	△ 2.4	99.3	△ 1.4	98.3	△ 1.9	99.1	△ 1.2
12	178.2	1.8	98.4	1.1	186.2	△ 2.0	99.2	△ 1.6	98.4	△ 2.3	101.0	1.1
平成29年 1	82.8	△ 1.8	82.1	△ 2.7	79.7	△ 0.7	97.8	△ 1.3	96.9	△ 2.3	97.2	△ 0.3
2	82.5	△ 2.6	81.8	△ 3.3	80.9	△ 1.9	98.4	△ 2.5	97.5	△ 3.3	99.1	△ 0.5
3	86.6	△ 2.8	86.2	△ 3.4	85.3	△ 1.2	99.1	△ 2.2	98.6	△ 2.8	98.9	△ 1.7
4	93.1	3.7	92.4	3.0	80.4	△ 3.7	99.5	△ 3.2	98.7	△ 3.9	98.9	△ 2.5
5	83.7	△ 0.8	83.1	△ 1.5	81.7	1.0	99.2	△ 0.8	98.5	△ 1.5	98.1	△ 0.5
6	143.4	1.1	143.0	0.8	135.8	3.3	101.1	0.1	100.8	△ 0.2	100.1	△ 1.1
7	109.7	△ 9.0	109.3	△ 9.3	106.9	△ 18.0	97.5	△ 3.7	97.1	△ 4.1	98.6	△ 1.2

区分	総実労働時間				所定内労働時間				所定外労働時間			
	調査産業計		製造業		調査産業計		製造業		調査産業計		製造業	
	指数	対前年比	指数	対前年比	指数	対前年比	指数	対前年比	指数	対前年比	指数	対前年比
平成24年	99.4	0.2	99.2	0.5	100.7	0.0	101.2	1.0	82.3	3.4	78.9	△ 6.0
平成25年	99.5	0.2	99.0	△ 0.2	100.7	0.1	100.2	△ 1.0	83.2	1.0	86.5	9.6
平成26年	101.6	2.1	101.5	2.5	101.7	0.9	101.4	1.2	99.0	19.1	102.8	18.8
平成27年	100.0	△ 1.6	100.0	△ 1.5	100.0	△ 1.6	100.0	△ 1.4	100.0	1.0	100.0	△ 2.7
平成28年	96.8	△ 3.2	100.5	0.5	97.1	△ 3.0	100.2	0.2	93.1	△ 6.9	103.2	3.2
平成28年 7	97.8	△ 4.9	103.7	0.9	98.6	△ 4.8	103.6	0.0	87.1	△ 8.5	105.4	12.0
8	94.7	△ 3.7	96.8	0.8	95.2	△ 3.4	96.3	0.0	88.9	△ 5.7	101.9	9.9
9	97.2	△ 3.0	102.5	0.9	97.3	△ 3.1	101.9	△ 0.1	96.0	△ 1.8	109.7	12.3
10	95.5	△ 3.8	102.2	4.2	95.5	△ 3.9	101.4	2.7	94.3	△ 2.7	111.1	20.8
11	95.9	△ 5.6	101.2	△ 2.7	95.8	△ 5.5	100.5	△ 3.8	96.0	△ 7.0	109.0	9.2
12	94.8	△ 4.3	102.7	3.0	95.0	△ 3.8	101.5	2.3	92.5	△ 9.6	116.0	10.1
平成29年 1	89.5	△ 1.9	90.0	△ 1.4	89.6	△ 1.4	89.0	△ 2.3	89.2	△ 6.2	100.7	7.8
2	95.8	△ 2.2	101.5	△ 0.5	96.1	△ 2.0	100.4	△ 2.0	92.8	△ 3.3	112.8	14.8
3	97.0	△ 2.5	100.7	△ 0.3	97.2	△ 2.5	99.1	△ 1.9	95.5	△ 0.5	117.7	16.3
4	99.4	△ 2.3	104.3	△ 1.2	99.5	△ 2.4	103.2	△ 2.4	99.1	0.4	115.6	10.4
5	93.7	0.4	94.3	2.1	93.9	0.1	93.3	1.0	91.9	5.5	105.0	14.1
6	102.8	0.3	105.2	1.1	103.2	△ 0.2	104.4	△ 0.4	99.1	10.5	114.2	18.7
7	97.6	△ 0.2	100.8	△ 2.8	98.1	△ 0.5	99.4	△ 4.1	92.8	6.5	116.3	10.3

区分	雇用(常用労働者)				雇用(一般労働者)				雇用(パートタイム労働者)			
	調査産業計		製造業		調査産業計		製造業		調査産業計		製造業	
	指数	対前年比	指数	対前年比	指数	対前年比	指数	対前年比	指数	対前年比	指数	対前年比
平成24年	101.9	1.6	98.5	△ 0.1	102.8	—	101.7	—	99.3	—	72.4	—
平成25年	101.8	△ 0.1	99.3	0.8	103.7	0.8	100.5	△ 1.2	96.2	△ 3.2	89.1	23.1
平成26年	100.9	△ 0.9	100.4	1.1	102.2	△ 1.5	100.5	0.0	97.4	1.3	99.4	11.5
平成27年	100.0	△ 0.9	100.0	△ 0.4	100.0	△ 2.0	100.0	△ 0.5	100.0	2.6	100.0	0.7
平成28年	101.1	1.1	100.9	0.9	99.7	△ 0.3	103.4	3.3	105.4	5.4	81.0	△ 19.1
平成28年 7	101.1	0.8	101.6	△ 0.1	99.9	0.0	104.8	4.1	104.8	3.1	76.5	△ 30.9
8	101.3	1.0	101.3	0.5	99.3	△ 0.1	104.0	4.2	107.0	3.8	79.8	△ 26.3
9	101.2	0.6	99.8	△ 0.7	99.2	△ 0.6	103.0	2.9	107.3	4.0	73.6	△ 28.5
10	101.2	0.9	99.4	△ 1.0	99.1	△ 0.5	103.4	3.4	107.8	5.4	67.2	△ 35.1
11	101.9	1.2	99.6	△ 0.9	99.4	△ 0.6	104.3	4.2	109.2	6.1	62.0	△ 39.8
12	102.2	1.3	99.0	△ 1.2	98.7	△ 1.1	102.8	2.9	112.6	8.0	68.7	△ 32.6
平成29年 1	101.2	△ 0.1	95.6	△ 5.4	99.3	0.4	96.6	△ 5.8	106.8	-1.6	87.7	△ 2.1
2	100.4	0.3	95.4	△ 5.7	98.6	△ 1.2	96.4	△ 5.5	105.5	4.5	87.4	△ 7.7
3	100.2	0.7	97.4	△ 3.6	99.2	0.9	99.6	△ 2.7	103.2	0.0	79.6	△ 11.8
4	101.7	0.8	96.9	△ 5.4	100.1	△ 0.9	97.7	△ 5.8	106.2	5.1	90.2	△ 1.7
5	102.1	0.9	98.4	△ 3.5	102.1	0.6	100.3	△ 3.6	102.1	1.6	83.1	△ 2.6
6	102.9	1.8	98.8	△ 3.2	103.2	2.1	99.7	△ 3.5	102.0	0.5	91.9	△ 0.5
7	103.6	2.5	100.4	△ 1.2	102.6	2.7	102.2	△ 2.5	106.5	1.6	86.4	12.9

※1 平成28年12月以前の指数は、平成27年基準に遡って改訂しているが、対前年比は改訂前の指数をもとに算出したものであり、改訂後の指数をもとに算出したものと一致しないことがある。

※2 一般労働者およびパートタイム労働者の雇用指数は、ギャップ補正が行われた平成24年分以降のみ掲載している。

(規模30人以上)

(平成27年平均=100)

区分	現金給与総額						きまって支給する給与					
	調査産業計				製造業		調査産業計				製造業	
	名目		実質		名目		名目		実質		名目	
	指数	対前年比	指数	対前年比	指数	対前年比	指数	対前年比	指数	対前年比	指数	対前年比
平成24年	95.7	△ 1.5	100.2	△ 2.0	89.6	0.6	97.1	△ 0.7	101.7	△ 1.2	93.3	1.7
平成25年	96.7	1.0	100.9	0.7	92.5	3.3	98.0	0.9	102.3	0.6	95.3	2.1
平成26年	100.3	3.8	101.4	0.5	98.5	6.6	100.3	2.4	101.4	△ 0.8	99.7	4.6
平成27年	100.0	△ 0.4	100.0	△ 1.5	100	1.4	100.0	△ 0.3	100.0	△ 1.4	100.0	0.3
平成28年	101.1	1.2	100.8	1.1	99.9	△ 0.1	100.6	0.6	100.3	0.5	100.4	0.5
平成28年 7	118.3	2.3	118.3	2.8	130.1	0.6	100.3	0.3	100.3	0.8	100.2	△ 0.9
8	82.5	0.0	82.1	0.3	79.2	1.1	99.6	0.9	99.1	1.3	99.0	0.8
9	83.7	3.6	83.6	4.6	83.4	5.5	101.1	2.2	101.0	3.2	101.1	1.2
10	83.0	1.9	82.2	1.5	80.8	1.6	101.5	2.2	100.5	1.8	101.9	2.1
11	89.3	2.7	88.4	2.1	84.6	1.3	102.0	1.9	101.0	1.3	102.2	2.0
12	190.4	2.5	188.9	1.8	196.0	△ 2.4	100.9	0.7	100.1	0.0	101.9	1.5
平成29年 1	82.8	0.5	82.1	△ 0.5	79.7	1.5	100.0	0.8	99.1	△ 0.2	100.3	2.2
2	83.5	1.1	82.8	0.4	81.0	0.2	102.0	2.0	101.1	1.2	102.0	2.5
3	85.8	△ 1.0	85.4	△ 1.6	86.3	0.6	101.2	△ 0.1	100.7	△ 0.7	101.4	0.6
4	85.8	1.7	85.1	0.9	80.0	△ 0.2	101.6	△ 0.9	100.8	△ 1.6	101.0	△ 0.2
5	82.9	1.5	82.3	0.7	80.5	2.2	100.5	1.5	99.8	0.8	100.3	2.0
6	155.4	4.7	154.9	4.4	147.4	4.5	101.9	1.6	101.6	1.3	102.0	1.4
7	111.5	△ 5.7	111.1	△ 6.1	112.2	△ 13.8	101.7	1.4	101.3	1.0	102.5	2.3

区分	総実労働時間				所定内労働時間				所定外労働時間			
	調査産業計		製造業		調査産業計		製造業		調査産業計		製造業	
	指数	対前年比	指数	対前年比	指数	対前年比	指数	対前年比	指数	対前年比	指数	対前年比
平成24年	100.7	△ 0.3	99.1	△ 0.7	102.0	0.0	101.0	△ 0.5	86.6	1.9	82.5	△ 4.3
平成25年	100.4	△ 0.3	99.0	△ 0.1	101.3	0.1	100.7	△ 0.6	89.8	3.8	84.3	2.2
平成26年	101.1	0.6	101.2	2.2	101.1	0.9	101.6	△ 0.3	100.7	12.1	97.4	15.5
平成27年	100.0	△ 1.0	100.0	△ 1.2	100.0	△ 1.6	100.0	△ 1.0	100.0	△ 0.7	100.0	2.7
平成28年	100.0	△ 0.1	100.0	0.0	100.0	△ 3.0	100.0	0.0	99.3	△ 0.7	100.4	0.4
平成28年 7	101.7	△ 2.0	103.2	△ 0.7	102.3	△ 4.8	103.7	△ 2.0	94.9	△ 2.3	98.9	△ 1.1
8	98.1	△ 0.3	95.0	△ 0.3	98.4	△ 3.4	95.1	△ 0.3	94.9	△ 0.8	94.7	0.0
9	101.8	2.0	101.9	0.6	101.7	△ 3.1	101.6	1.9	102.6	3.1	104.8	6.0
10	100.0	0.6	101.3	2.0	99.6	△ 3.9	100.6	0.0	104.9	8.0	107.7	13.7
11	101.8	0.7	103.2	△ 0.2	101.4	△ 5.5	103.2	0.3	105.7	4.6	104.2	3.6
12	99.5	1.0	101.8	1.8	99.4	△ 3.8	100.9	1.2	101.1	△ 0.7	110.0	2.8
平成29年 1	91.5	△ 1.7	89.8	△ 1.5	91.3	△ 1.7	89.1	△ 2.2	93.0	△ 3.5	95.3	3.8
2	100.6	1.5	101.8	0.5	100.7	1.5	101.4	△ 0.1	99.2	0.5	105.3	5.8
3	101.4	△ 0.1	100.4	△ 1.0	101.3	△ 0.3	99.5	△ 1.8	101.6	0.5	108.2	5.7
4	102.8	△ 0.5	103.7	△ 0.6	103.0	△ 0.3	103.4	△ 1.1	100.8	△ 2.4	105.9	2.2
5	96.4	1.7	93.3	1.4	96.5	1.7	92.9	0.9	95.3	1.4	97.1	7.2
6	104.9	0.1	104.7	1.6	105.6	△ 0.2	104.9	1.0	96.9	3.1	102.4	6.1
7	100.4	△ 1.3	101.3	△ 1.8	100.5	△ 1.8	101.3	△ 2.3	99.2	4.5	101.8	2.9

区分	雇用(常用労働者)				雇用(一般労働者)				雇用(パートタイム労働者)			
	調査産業計		製造業		調査産業計		製造業		調査産業計		製造業	
	指数	対前年比	指数	対前年比	指数	対前年比	指数	対前年比	指数	対前年比	指数	対前年比
平成24年	101.6	0.6	100.2	0.0	102.9	—	102.5	—	97.0	—	72.7	—
平成25年	101.8	0.2	99.9	△ 0.3	102.2	△ 0.6	101.2	△ 1.3	100.4	3.5	84.7	16.5
平成26年	101.7	△ 0.1	100.1	0.2	101.8	△ 0.4	101.4	0.3	101.3	0.9	84.9	0.2
平成27年	100.0	△ 1.7	100.0	△ 0.1	100.0	△ 1.8	100.0	△ 1.4	100.0	△ 1.3	100.0	17.8
平成28年	100.1	0.1	100.6	0.6	100.7	0.6	101.6	1.6	98.2	△ 1.7	87.5	△ 12.4
平成28年 7	100.7	0.1	101.6	0.6	101.5	1.8	103.0	2.8	97.8	△ 5.8	84.8	△ 23.6
8	100.6	0.3	101.4	0.5	100.6	1.2	102.1	2.0	100.8	△ 3.1	94.8	△ 15.1
9	99.3	△ 1.1	98.9	△ 1.7	100.8	1.5	100.3	0.2	94.3	△ 9.8	81.8	△ 23.6
10	99.5	△ 0.9	99.0	△ 1.6	100.6	1.4	100.9	1.0	95.8	△ 8.6	75.7	△ 30.5
11	99.8	△ 0.6	99.4	△ 1.3	101.0	1.1	101.1	1.0	95.3	△ 6.7	78.6	△ 27.1
12	100.5	0.1	99.5	△ 1.1	100.9	1.1	100.8	0.7	99.2	△ 3.2	83.6	△ 21.4
平成29年 1	99.0	△ 1.1	96.9	△ 3.4	99.0	0.0	98.4	△ 2.0	98.8	△ 5.0	78.6	△ 20.2
2	98.8	△ 1.0	96.7	△ 3.6	99.4	0.1	98.2	△ 2.4	96.4	△ 5.1	79.0	△ 17.6
3	98.3	△ 0.2	99.1	△ 1.3	99.6	0.5	100.7	△ 0.7	93.6	△ 3.0	78.8	△ 10.3
4	100.6	△ 0.2	98.2	△ 3.7	101.0	△ 0.4	98.4	△ 4.2	99.2	0.2	95.8	1.8
5	101.1	0.4	100.6	△ 1.3	103.3	1.3	102.7	△ 1.0	93.1	△ 3.2	74.2	△ 8.1
6	101.2	0.4	100.9	△ 1.0	102.8	1.4	102.7	0.1	95.5	△ 3.0	79.7	△ 15.4
7	101.8	1.1	100.9	△ 0.7	102.8	1.3	102.4	△ 0.6	97.9	0.1	83.0	△ 2.1

※1 平成28年12月以前の指数は、平成27年基準に遡って改訂しているが、対前年比は改訂前の指数をもとに算出したものであり、改訂後の指数をもとに算出したものと一致しないことがある。

※2 一般労働者およびパートタイム労働者の雇用指数は、ギャップ補正が行われた平成24年分以降のみ掲載している。

第1表 月間現金給与額

(事業所規模5人以上、平成29年7月確報)

産 業	現金給与総額									
	現金給与総額		きまって支給				特別に支払われ			
	円	前年比	円	前年比	円	前年比	円	前年比	円	前年比
調査産業計	370,823	-0.6	261,634	0.5	242,456	0.5	19,178	0.2	109,189	-3.1
鉱業、採石業等	397,818	5.3	288,495	3.9	267,715	4.6	20,780	-5.3	109,323	9.6
建設業	450,281	-1.7	329,335	1.6	304,988	0.6	24,347	15.3	120,946	-9.5
製造業	530,683	0.7	306,075	0.6	273,190	0.5	32,885	1.3	224,608	0.9
電気・ガス業	496,196	0.0	433,255	-3.1	386,193	-2.1	47,062	-10.7	62,941	29.3
情報通信業	516,735	1.8	381,688	0.5	351,209	1.4	30,479	-8.7	135,047	5.5
運輸業、郵便業	402,915	0.8	291,768	0.9	251,876	0.4	39,892	4.0	111,147	0.3
卸売業、小売業	346,885	-1.8	228,610	1.6	217,189	1.8	11,421	-2.6	118,275	-7.8
金融業、保険業	455,228	4.8	365,316	2.0	341,565	2.2	23,751	-0.7	89,912	16.7
不動産・物品賃貸業	440,484	0.4	283,483	-2.7	264,361	-2.6	19,122	-4.6	157,001	6.6
学術研究等	514,578	0.2	362,505	-0.8	338,464	-1.4	24,041	9.3	152,073	2.3
飲食サービス業等	135,940	-2.5	119,080	-1.3	111,798	-1.5	7,282	2.2	16,860	-10.6
生活関連サービス等	235,354	-0.1	188,384	1.0	178,670	1.4	9,714	-6.6	46,970	-4.7
教育、学習支援業	345,789	1.7	293,748	0.3	288,255	0.2	5,493	4.2	52,041	11.4
医療、福祉	333,215	0.4	254,219	1.6	240,233	1.6	13,986	1.1	78,996	-3.0
複合サービス事業	418,048	-0.9	292,061	-2.8	280,147	-2.8	11,914	-2.4	125,987	4.2
その他のサービス業	280,311	-5.5	223,069	-0.9	205,706	-0.4	17,363	-6.3	57,242	-19.9
事業所規模30人以上										
調査産業計	425,791	-0.3	291,266	0.4	267,053	0.6	24,213	—	134,525	—
製造業	587,389	-0.1	323,372	0.2	285,165	0.4	38,207	—	264,017	—
卸売業、小売業	382,214	-1.3	248,445	2.8	235,928	3.2	12,517	—	133,769	—
医療、福祉	381,447	-0.4	289,269	1.7	270,526	1.7	18,743	—	92,178	—

※ 事業所規模30人以上の所定外給与および特別に支払われた給与の前年比については、公表されていない。

第2表 月間実労働時間及び出勤日数

(事業所規模5人以上、平成29年7月確報)

産 業	総実労働時間						出勤日数	
	総実労働時間		所定内労働時間		所定外労働時間		日	前年差
	時間	前年比	時間	前年比	時間	前年比		
調査産業計	145.9	-0.4	135.1	-0.6	10.8	0.6	18.9	-0.1
鉱業、採石業等	163.1	-0.8	152.8	0.6	10.3	-18.1	20.5	-0.5
建設業	176.4	0.6	162.5	0.0	13.9	8.0	21.7	0.1
製造業	168.1	0.0	152.0	-0.1	16.1	1.8	20.1	-0.1
電気・ガス業	154.2	-1.2	142.0	0.3	12.2	-17.2	19.0	0.1
情報通信業	163.6	-0.8	148.9	0.0	14.7	-7.6	19.6	0.0
運輸業、郵便業	175.6	0.6	151.3	-0.2	24.3	4.8	20.5	0.0
卸売業、小売業	137.4	-0.4	130.0	-0.5	7.4	-0.1	19.0	0.0
金融業、保険業	149.8	-0.9	138.4	-0.6	11.4	-4.3	19.0	0.0
不動産・物品賃貸業	155.8	0.0	144.0	0.2	11.8	-1.9	19.6	0.0
学術研究等	158.9	0.2	145.4	0.0	13.5	3.7	19.4	0.0
飲食サービス業等	101.0	-2.7	95.2	-2.6	5.8	-3.2	15.6	-0.3
生活関連サービス等	134.7	-0.2	127.8	0.2	6.9	-5.8	18.4	0.0
教育、学習支援業	128.2	0.4	119.3	-0.5	8.9	12.5	16.8	-0.2
医療、福祉	136.8	0.1	131.7	0.1	5.1	2.5	18.5	0.0
複合サービス事業	151.5	-0.5	144.6	-0.3	6.9	-2.9	19.3	0.0
その他のサービス業	145.9	-1.1	134.9	-1.0	11.0	-1.1	19.1	-0.2
事業所規模30人以上								
調査産業計	150.5	-0.7	138.1	-0.6	12.4	-0.9	19.1	-0.1
製造業	169.7	-0.3	152.0	-0.5	17.7	-0.1	19.9	-0.1
卸売業、小売業	138.8	-0.7	131.4	-0.2	7.4	-7.0	19.2	-0.2
医療、福祉	144.2	0.4	138.3	0.4	5.9	2.5	18.9	0.1

第3表 常用雇用及び労働異動率

(事業所規模5人以上、平成29年7月確報)

産 業	労働者総数				入 職 率		離 職 率	
	前年比		パートタイム労働者		%	ポイント	%	ポイント
	千人	%	千人	パートタイム 比率%				
調査産業計	50,368	2.7	15,452	30.68	1.83	-0.03	1.74	0.01
鉱業,採石業等	20	-6.3	1	6.73	0.23	-1.03	0.74	-0.31
建設業	3,045	4.8	167	5.47	1.06	-0.40	1.16	0.04
製造業	8,135	0.7	1,079	13.27	0.95	0.07	1.12	0.06
電気・ガス業	278	-0.6	10	3.71	3.08	-0.50	4.11	-0.21
情報通信業	1,571	3.8	74	4.70	2.04	0.31	1.90	-0.38
運輸業,郵便業	3,393	1.7	590	17.39	1.86	0.14	1.73	0.07
卸売業,小売業	9,064	1.4	3,992	44.04	1.76	-0.07	1.70	-0.05
金融業,保険業	1,437	-0.1	181	12.61	1.40	-0.05	1.50	-0.23
不動産・物品賃貸業	763	3.2	180	23.55	2.07	0.13	1.70	-0.02
学術研究等	1,435	3.6	154	10.72	1.28	-0.20	1.57	0.17
飲食サービス業等	4,916	5.9	3,783	76.95	4.41	-0.05	3.53	0.23
生活関連サービス等	1,854	4.1	912	49.22	3.04	0.09	2.32	-0.17
教育,学習支援業	3,319	7.1	1,023	30.82	1.18	-0.17	1.28	0.05
医療,福祉	6,855	2.2	2,043	29.80	1.33	-0.06	1.44	0.07
複合サービス事業	341	0.0	50	14.56	0.58	-0.11	0.81	-0.12
その他のサービス業	3,942	3.0	1,213	30.78	2.31	-0.05	2.06	-0.09
事業所規模30人以上								
調査産業計	28,429	1.7	7,198	25.32	1.64	-0.01	1.70	0.03
製造業	6,069	0.4	663	10.93	0.86	0.03	1.07	0.04
卸売業,小売業	3,978	-0.1	1,751	44.02	1.50	-0.03	1.62	0.03
医療,福祉	4,203	0.7	927	22.07	1.14	0.03	1.35	0.03

産業別、性別常用労働者一人平均月間現金給与額、きまって支給する給与、
所定内給与、超過労働給与及び特別に支払われた給与(労働者数5人以上)

平成29年7月

(単位:円)

産 業	計					男			女			産業
	現金給与総額	きまって支給する給与	所定内給与	超過労働給与	特別に支払われた給与	現金給与総額	きまって支給する給与	特別に支払われた給与	現金給与総額	きまって支給する給与	特別に支払われた給与	
調 査 産 業 計	334,805	248,030	229,067	18,963	86,775	416,933	305,432	111,501	237,721	180,175	57,546	TL
鉱業、採石業、砂利採取業	-	-	-	-	-	-	-	-	-	-	-	C
建設業	441,148	295,228	272,264	22,964	145,920	486,159	323,805	162,354	273,067	188,516	84,551	D
製造業	368,175	275,523	244,177	31,346	92,652	434,697	324,541	110,156	236,990	178,857	58,133	E
電気・ガス・熱供給・水道業	523,682	519,988	417,500	102,488	3,694	538,217	534,787	3,430	261,652	253,181	8,471	F
情報通信業	541,304	279,838	257,741	22,097	261,466	734,523	344,309	390,214	321,103	206,364	114,739	G
運輸業、郵便業	330,105	265,615	237,593	28,022	64,490	373,744	292,508	81,236	181,952	174,315	7,637	H
卸売業・小売業	310,644	195,321	187,355	7,966	115,323	454,659	268,003	186,656	177,097	127,922	49,175	I
金融業・保険業	421,483	321,477	310,370	11,107	100,006	543,819	417,721	126,098	282,993	212,524	70,469	J
不動産業、物品賃貸業	427,614	246,652	226,777	19,875	180,962	405,275	273,184	132,091	450,919	218,971	231,948	K
学術研究、専門・技術サービス業	330,937	270,416	257,798	12,618	60,521	399,284	322,256	77,028	193,074	165,849	27,225	L
宿泊業、飲食サービス業	130,612	115,969	109,832	6,137	14,643	182,143	159,273	22,870	97,729	88,336	9,393	M
生活関連サービス業、娯楽業	170,537	139,750	134,181	5,569	30,787	202,583	165,794	36,789	137,351	112,779	24,572	N
教育、学習支援業	396,168	314,176	309,845	4,331	81,992	458,337	374,457	83,880	350,012	269,421	80,591	O
医療、福祉	326,866	257,639	240,594	17,045	69,227	444,295	379,196	65,099	295,966	225,652	70,314	P
複合サービス事業	428,523	270,870	265,457	5,413	157,653	449,850	284,970	164,880	371,064	232,883	138,181	Q
サービス業(他に分類されないもの)	251,788	202,306	186,498	15,808	49,482	291,865	230,134	61,731	165,571	142,441	23,130	R
食料品・たばこ	254,615	189,217	176,249	12,968	65,398	369,098	255,312	113,786	190,952	152,462	38,490	E09,10
繊維工業	261,207	206,108	187,347	18,761	55,099	315,742	252,712	63,030	199,231	153,144	46,087	E11
印刷・関連業	217,292	198,138	182,341	15,797	19,154	243,012	228,127	14,885	168,862	141,668	27,194	E15
化学、石油・石炭	403,344	339,317	312,439	26,878	64,027	456,517	379,668	76,849	257,059	228,305	28,754	E16,17
プラスチック製品	488,588	331,146	306,631	24,515	157,442	517,011	352,229	164,782	366,407	240,513	125,894	E18
窯業・土石製品	394,826	308,192	290,494	17,698	86,634	413,792	321,631	92,161	257,696	211,022	46,674	E21
金属製品製造業	314,016	247,803	228,288	19,515	66,213	339,043	266,663	72,380	234,750	188,068	46,682	E24
電子・デバイス	560,498	354,899	309,910	44,989	205,599	640,325	396,735	243,590	354,765	247,078	107,687	E28
電気機械器具	412,612	332,159	297,960	34,199	80,453	456,277	389,576	66,701	311,829	199,637	112,192	E29
その他の製造業	329,001	209,656	204,166	5,490	119,345	454,441	272,673	181,768	223,763	156,788	66,975	E32,20
E 一括分 1	384,142	309,392	254,844	54,548	74,750	422,741	339,647	83,094	232,963	190,893	42,070	ES1
卸売業	513,516	272,395	261,750	10,645	241,121	647,240	331,861	315,379	271,275	164,673	106,602	I-1
小売業	209,640	156,948	150,316	6,632	52,692	300,178	216,779	83,399	149,306	117,077	32,229	I-2
医療業	440,263	331,336	303,423	27,913	108,927	620,316	536,906	83,410	389,367	273,228	116,139	P83
P 一括分	225,327	191,648	184,334	7,314	33,679	268,456	221,648	46,808	214,710	184,263	30,447	PS

「×」・・・調査産業対象事業所が少なく公表できない。ただし、調査産業計には含まれている。

「E一括分」「P一括分」・・・概要9利用上の注意を参照。

「-」・・・調査、集計を行っていない。

産業別、性別常用労働者一人平均月間現金給与額、きまって支給する給与、
所定内給与、超過労働給与及び特別に支払われた給与(労働者数30人以上)

平成29年7月

(単位:円)

産 業	計					男			女			産業
	現金給与総額	きまって支給する給与	所定内給与	超過労働給与	特別に支払われた給与	現金給与総額	きまって支給する給与	特別に支払われた給与	現金給与総額	きまって支給する給与	特別に支払われた給与	
調 査 産 業 計	380,011	282,473	256,034	26,439	97,538	466,983	343,181	123,802	269,439	205,292	64,147	TL
鉱 業 , 採 石 業 , 砂 利 採 取 業	-	-	-	-	-	-	-	-	-	-	-	C
建 設 業	544,555	346,489	319,628	26,861	198,066	555,056	357,579	197,477	443,057	239,297	203,760	D
製 造 業	428,648	309,872	270,807	39,065	118,776	484,290	352,182	132,108	291,800	205,814	85,986	E
電 気 ・ ガ ス ・ 熱 供 給 ・ 水 道 業	523,682	519,988	417,500	102,488	3,694	538,217	534,787	3,430	261,652	253,181	8,471	F
情 報 通 信 業	583,476	273,457	259,216	14,241	310,019	778,145	347,182	430,963	362,747	189,863	172,884	G
運 輸 業 , 郵 便 業	362,398	274,695	242,123	32,572	87,703	435,584	318,596	116,988	167,295	157,661	9,634	H
卸 売 業 ・ 小 売 業	336,182	192,661	181,483	11,178	143,521	518,269	271,387	246,882	195,941	132,028	63,913	I
金 融 業 ・ 保 険 業	500,482	430,315	418,700	11,615	70,167	726,289	628,042	98,247	299,342	254,187	45,155	J
不 動 産 業 , 物 品 賃 貸 業	291,601	223,625	204,532	19,093	67,976	368,399	253,198	115,201	226,485	198,550	27,935	K
学 術 研 究 , 専 門 ・ 技 術 サ ー ビ ス 業	362,244	341,362	321,580	19,782	20,882	396,869	373,473	23,396	222,147	211,435	10,712	L
宿 泊 業 , 飲 食 サ ー ビ ス 業	136,117	117,628	108,138	9,490	18,489	184,287	153,029	31,258	111,970	99,882	12,088	M
生 活 関 連 サ ー ビ ス 業 , 娯 楽 業	251,197	155,812	146,833	8,979	95,385	308,912	178,397	130,515	209,693	139,571	70,122	N
教 育 , 学 習 支 援 業	360,524	337,033	331,963	5,070	23,491	424,308	384,763	39,545	301,805	293,094	8,711	O
医 療 , 福 祉	368,620	290,055	266,877	23,178	78,565	461,677	386,410	75,267	335,033	255,278	79,755	P
複 合 サ ー ビ ス 事 業	407,786	274,162	262,754	11,408	133,624	448,609	312,563	136,046	316,442	188,235	128,207	Q
サ ー ビ ス 業 (他 に 分 類 さ れ な い も の)	290,611	209,371	189,427	19,944	81,240	358,817	254,214	104,603	157,353	121,757	35,596	R
食 料 品 ・ た ば こ	347,375	234,520	221,201	13,319	112,855	464,075	301,882	162,193	257,377	182,571	74,806	E09,10
織 維 工 業	323,258	246,711	223,034	23,677	76,547	371,002	290,958	80,044	257,583	185,845	71,738	E11
印 刷 ・ 同 関 連 業	292,215	238,950	231,448	7,502	53,265	319,577	273,394	46,183	253,580	190,316	63,264	E15
化 学 , 石 油 ・ 石 炭	394,431	338,629	311,022	27,607	55,802	453,366	382,914	70,452	243,558	225,259	18,299	E16,17
プ ラ ス チ ッ ク 製 品	534,842	337,428	313,036	24,392	197,414	587,057	367,472	219,585	366,407	240,513	125,894	E18
窯 業 ・ 土 石 製 品	638,798	371,036	342,120	28,916	267,762	661,561	384,432	277,129	427,000	246,391	180,609	E21
金 属 製 品 製 造 業	294,964	262,311	236,727	25,584	32,653	326,329	286,474	39,855	196,250	186,263	9,987	E24
電 子 ・ デ バ イ ス	573,130	361,332	315,016	46,316	211,798	643,838	398,153	245,685	376,158	258,760	117,398	E28
電 気 機 械 器 具	440,028	343,482	305,976	37,506	96,546	486,777	407,428	79,349	328,938	191,530	137,408	E29
そ の 他 の 製 造 業	360,066	218,520	210,674	7,846	141,546	422,420	263,847	158,573	297,084	172,737	124,347	E32,20
E 一 括 分 1	435,106	338,330	270,959	67,371	96,776	459,475	359,873	99,602	287,746	208,059	79,687	ES1
卸 売 業	495,746	272,728	253,454	19,274	223,018	596,127	323,365	272,762	280,104	163,947	116,157	I-1
小 売 業	261,837	155,356	147,950	7,406	106,481	440,886	219,725	221,161	177,628	125,083	52,545	I-2
医 療 業	449,775	355,975	321,706	34,269	93,800	601,591	514,547	87,044	395,749	299,544	96,205	P83
P 一 括 分	265,560	206,343	197,250	9,093	59,217	288,112	227,455	60,657	257,274	198,586	58,688	PS

「×」…調査産業対象事業所が少なく公表できない。ただし、調査産業計には含まれている。

「E一括分」「P一括分」…概要の利用上の注意を参照。

「-」…調査、集計を行っていない。

**産業別、性別常用労働者一人平均月間出勤日数、
総実労働時間数、所定内労働時間数及び所定外労働時間数(労働者数5人以上)**
平成29年7月

産 業	計				男				女				産業
	出勤日数	総実労働時間	所定内労働時間	所定外労働時間	出勤日数	総実労働時間	所定内労働時間	所定外労働時間	出勤日数	総実労働時間	所定内労働時間	所定外労働時間	
調 査 産 業 計	19.3	149.4	139.1	10.3	20.0	163.4	149.0	14.4	18.6	132.9	127.3	5.6	TL
鉱 業 , 採 石 業 , 砂 利 採 取 業	-	-	-	-	-	-	-	-	-	-	-	-	C
建 設 業	21.5	174.6	161.1	13.5	21.8	180.7	165.6	15.1	20.3	151.8	144.4	7.4	D
製 造 業	20.3	166.7	150.3	16.4	20.3	171.6	151.5	20.1	20.2	157.0	148.0	9.0	E
電 気 ・ ガ ス ・ 熱 供 給 ・ 水 道 業	19.0	161.1	137.9	23.2	19.1	163.2	139.1	24.1	18.7	124.5	116.3	8.2	F
情 報 通 信 業	18.5	158.5	146.2	12.3	19.9	172.3	158.4	13.9	17.0	142.8	132.3	10.5	G
運 輸 業 , 郵 便 業	21.1	174.6	158.4	16.2	21.5	184.8	165.5	19.3	19.7	140.0	134.0	6.0	H
卸 売 業 ・ 小 売 業	18.9	137.0	131.3	5.7	20.1	158.8	149.8	9.0	17.9	116.8	114.1	2.7	I
金 融 業 ・ 保 険 業	20.0	159.0	152.1	6.9	20.3	167.9	159.4	8.5	19.7	148.9	143.8	5.1	J
不 動 産 業 , 物 品 賃 貸 業	20.7	172.4	159.0	13.4	20.5	175.3	156.9	18.4	20.8	169.5	161.2	8.3	K
学 術 研 究 , 専 門 ・ 技 術 サ ー ビ ス 業	18.1	141.8	135.1	6.7	18.9	151.0	141.8	9.2	16.5	123.2	121.6	1.6	L
宿 泊 業 , 飲 食 サ ー ビ ス 業	17.0	97.2	93.7	3.5	17.2	116.2	112.4	3.8	16.8	85.1	81.8	3.3	M
生 活 関 連 サ ー ビ ス 業 , 娯 楽 業	16.3	104.6	101.7	2.9	16.6	111.9	108.3	3.6	16.0	97.1	94.9	2.2	N
教 育 , 学 習 支 援 業	18.0	141.0	130.1	10.9	18.6	145.3	134.6	10.7	17.6	137.9	126.8	11.1	O
医 療 , 福 祉	19.1	144.8	138.4	6.4	19.9	159.5	147.3	12.2	18.9	140.9	136.1	4.8	P
複 合 サ ー ビ ス 事 業	19.6	154.0	147.9	6.1	20.1	154.3	149.0	5.3	18.4	153.2	145.1	8.1	Q
サ ー ビ ス 業 (他 に 分 類 さ れ な い も の)	19.2	149.4	139.1	10.3	19.6	162.7	148.9	13.8	18.3	120.8	118.1	2.7	R
食 料 品 ・ た ば こ	21.1	160.7	149.1	11.6	22.0	176.0	162.0	14.0	20.7	152.3	142.0	10.3	E09,10
織 維 工 業	20.2	163.8	149.1	14.7	20.3	170.3	152.1	18.2	20.1	156.3	145.7	10.6	E11
印 刷 ・ 同 関 連 業	20.8	154.9	149.9	5.0	20.8	167.4	160.4	7.0	20.8	131.4	130.1	1.3	E15
化 学 , 石 油 ・ 石 炭	19.9	170.4	150.7	19.7	20.2	177.8	154.1	23.7	18.9	150.4	141.6	8.8	E16,17
プ ラ ス チ ッ ク 製 品	20.8	174.4	161.6	12.8	21.0	176.6	162.9	13.7	20.0	165.2	156.2	9.0	E18
窯 業 ・ 土 石 製 品	13.4	112.7	102.7	10.0	12.3	105.3	94.0	11.3	21.4	166.0	165.4	0.6	E21
金 属 製 品 製 造 業	21.9	144.0	126.9	17.1	22.1	135.1	114.9	20.2	21.3	171.6	164.6	7.0	E24
電 子 ・ デ バ イ ス	19.6	167.4	150.7	16.7	19.5	170.9	151.1	19.8	19.8	158.4	149.7	8.7	E28
電 気 機 械 器 具	20.1	160.3	149.1	11.2	20.1	163.1	150.4	12.7	20.3	154.2	146.2	8.0	E29
そ の 他 の 製 造 業	20.7	161.4	156.6	4.8	21.2	171.9	165.5	6.4	20.3	152.6	149.1	3.5	E32,20
E 一 括 分 1	20.5	179.6	155.2	24.4	20.5	183.6	155.4	28.2	20.4	164.0	154.1	9.9	ES1
卸 売 業	20.8	165.4	158.6	6.8	21.7	178.8	169.3	9.5	19.1	141.1	139.1	2.0	I-1
小 売 業	18.0	122.9	117.7	5.2	18.8	142.7	134.1	8.6	17.5	109.6	106.7	2.9	I-2
医 療 業	19.4	151.0	143.6	7.4	19.8	170.0	154.0	16.0	19.3	145.7	140.7	5.0	P83
P 一 括 分	18.8	139.2	133.8	5.4	20.1	149.1	140.7	8.4	18.5	136.8	132.1	4.7	PS

「×」・・・調査産業対象事業所が少なく公表できない。ただし、調査産業計には含まれている。
「E一括分」「P一括分」・・・概要9利用上の注意を参照。
「-」・・・調査、集計を行っていない。

**産業別、性別常用労働者一人平均月間出勤日数、
総実労働時間数、所定内労働時間数及び所定外労働時間数(労働者数30人以上)**
平成29年7月

産 業	計				男				女				産業
	出勤日数	総実労働時間	所定内労働時間	所定外労働時間	出勤日数	総実労働時間	所定内労働時間	所定外労働時間	出勤日数	総実労働時間	所定内労働時間	所定外労働時間	
調 査 産 業 計	19.6	155.3	142.5	12.8	20.0	166.8	148.8	18.0	19.0	140.7	134.5	6.2	TL
鉱 業 , 採 石 業 , 砂 利 採 取 業	-	-	-	-	-	-	-	-	-	-	-	-	C
建 設 業	20.5	174.2	158.4	15.8	20.4	174.4	157.4	17.0	21.2	171.7	167.5	4.2	D
製 造 業	20.3	169.1	151.8	17.3	20.3	172.4	151.6	20.8	20.2	161.1	152.4	8.7	E
電 気 ・ ガ ス ・ 熱 供 給 ・ 水 道 業	19.0	161.1	137.9	23.2	19.1	163.2	139.1	24.1	18.7	124.5	116.3	8.2	F
情 報 通 信 業	18.3	153.1	145.8	7.3	20.1	170.9	161.1	9.8	16.2	132.9	128.4	4.5	G
運 輸 業 , 郵 便 業	20.1	172.3	149.9	22.4	20.5	185.3	157.1	28.2	19.1	137.9	130.8	7.1	H
卸 売 業 ・ 小 売 業	20.6	143.8	135.1	8.7	21.3	167.1	151.7	15.4	20.0	125.8	122.2	3.6	I
金 融 業 ・ 保 険 業	19.5	154.4	147.1	7.3	19.9	163.0	154.1	8.9	19.2	146.8	140.9	5.9	J
不 動 産 業 , 物 品 賃 貸 業	20.8	161.1	149.2	11.9	19.5	158.6	137.4	21.2	21.8	163.3	159.2	4.1	K
学 術 研 究 , 専 門 ・ 技 術 サ ー ビ ス 業	18.4	147.6	139.7	7.9	18.7	150.3	141.7	8.6	17.4	136.6	131.7	4.9	L
宿 泊 業 , 飲 食 サ ー ビ ス 業	16.3	102.9	97.5	5.4	16.3	116.9	109.7	7.2	16.2	95.9	91.4	4.5	M
生 活 関 連 サ ー ビ ス 業 , 娯 楽 業	18.8	129.3	122.2	7.1	19.0	133.4	124.4	9.0	18.6	126.5	120.7	5.8	N
教 育 , 学 習 支 援 業	18.0	136.4	127.8	8.6	18.4	138.8	130.6	8.2	17.6	134.2	125.2	9.0	O
医 療 , 福 祉	19.1	152.8	144.6	8.2	19.6	161.6	148.0	13.6	18.9	149.6	143.3	6.3	P
複 合 サ ー ビ ス 事 業	20.4	172.8	157.9	14.9	21.3	179.4	164.6	14.8	18.4	158.3	143.0	15.3	Q
サ ー ビ ス 業 (他 に 分 類 さ れ な い も の)	19.7	153.6	140.1	13.5	20.3	172.7	153.3	19.4	18.6	116.4	114.4	2.0	R
食 料 品 ・ た ば こ	21.7	174.0	162.5	11.5	22.1	184.3	171.6	12.7	21.5	166.2	155.6	10.6	E09,10
織 維 工 業	20.3	164.7	155.6	9.1	20.1	165.7	156.0	9.7	20.5	163.4	155.0	8.4	E11
印 刷 ・ 同 関 連 業	20.9	171.1	166.4	4.7	21.4	182.8	177.0	5.8	20.1	154.6	151.5	3.1	E15
化 学 , 石 油 ・ 石 炭	19.9	172.5	151.1	21.4	20.4	181.3	155.2	26.1	18.8	149.9	140.6	9.3	E16,17
プ ラ ス チ ッ ク 製 品	20.3	169.4	156.8	12.6	20.5	170.7	156.9	13.8	20.0	165.2	156.2	9.0	E18
窯 業 ・ 土 石 製 品	20.0	166.9	151.2	15.7	20.0	168.5	151.3	17.2	19.8	152.5	150.3	2.2	E21
金 属 製 品 製 造 業	21.9	119.2	104.1	15.1	22.0	101.0	83.6	17.4	21.6	176.1	168.3	7.8	E24
電 子 ・ デ バ イ ス	19.6	168.3	151.2	17.1	19.5	171.0	151.1	19.9	19.8	161.0	151.6	9.4	E28
電 気 機 械 器 具	20.2	159.0	146.9	12.1	20.2	162.9	149.3	13.6	20.2	149.7	141.2	8.5	E29
そ の 他 の 製 造 業	20.7	165.5	159.7	5.8	21.6	177.6	167.8	9.8	19.8	153.4	151.6	1.8	E32,20
E 一 括 分 1	20.2	181.6	152.4	29.2	20.3	184.8	152.6	32.2	19.7	161.8	150.7	11.1	ES1
卸 売 業	21.7	173.8	159.4	14.4	22.1	188.8	169.4	19.4	20.9	141.9	138.0	3.9	I-1
小 売 業	20.0	129.7	123.7	6.0	20.5	145.6	134.2	11.4	19.9	122.3	118.8	3.5	I-2
医 療 業	19.0	154.6	145.7	8.9	19.5	167.6	150.9	16.7	18.8	150.1	143.9	6.2	P83
P 一 括 分	19.2	150.4	143.1	7.3	19.8	154.1	144.3	9.8	19.0	149.0	142.6	6.4	PS

「×」・・・調査産業対象事業所が少なく公表できない。ただし、調査産業計には含まれている。
「E一括分」「P一括分」・・・概要9利用上の注意を参照。
「-」・・・調査、集計を行っていない。

**産業別前調査期間末、増加、減少、及び本調査期間末常用労働者数
並びにパートタイム労働者数及びパートタイム労働者比率(労働者数5人以上、男女計)**
平成29年7月

産 業	前調査期間末 常用労働者数	増 加 常用労働者数	減 少 常用労働者数	本調査期間末 常用労働者数	うちパートタイム 労働者数	パートタイム 労働者比率	産業
					人	%	
調 査 産 業 計	298,758	3,531	3,111	299,178	77,790	26.0	TL
鉱業,採石業,砂利採取業	-	-	-	-	-	-	C
建設業	21,433	344	34	21,743	1,275	5.9	D
製造業	71,483	607	491	71,599	6,889	9.6	E
電気・ガス・熱供給・水道業	3,880	21	17	3,884	72	1.9	F
情報通信業	4,666	43	44	4,665	373	8.0	G
運輸業,郵便業	14,659	100	65	14,694	3,197	21.8	H
卸売業・小売業	45,223	773	662	45,334	20,738	45.7	I
金融業・保険業	7,439	108	115	7,432	1,077	14.5	J
不動産業,物品賃貸業	3,703	38	174	3,567	398	11.2	K
学術研究,専門・技術サービス業	8,493	88	287	8,294	1,899	22.9	L
宿泊業,飲食サービス業	18,118	609	359	18,368	13,545	73.7	M
生活関連サービス業,娯楽業	10,397	128	267	10,258	6,760	65.9	N
教育,学習支援業	18,149	106	62	18,193	4,190	23.0	O
医療,福祉	46,553	165	311	46,407	11,332	24.4	P
複合サービス事業	3,159	0	27	3,132	212	6.8	Q
サービス業(他に分類されないもの)	21,403	401	196	21,608	5,833	27.0	R
食料品・たばこ	4,558	54	70	4,542	1,359	29.9	E09,10
繊維工業	17,906	76	68	17,914	2,437	13.6	E11
印刷・同関連業	1,296	0	3	1,293	75	5.8	E15
化学、石油・石炭	3,748	6	11	3,743	312	8.3	E16,17
プラスチック製品	5,090	17	13	5,094	118	2.3	E18
窯業・土石製品	1,465	2	2	1,465	4	0.3	E21
金属製品製造業	3,048	42	29	3,061	223	7.3	E24
電子・デバイス	8,931	88	46	8,973	401	4.5	E28
電気機械器具	3,736	17	26	3,727	436	11.7	E29
その他の製造業	4,097	0	18	4,079	694	17.0	E32,20
E 一括分 1	17,608	305	205	17,708	830	4.7	ES1
卸売業	14,975	267	117	15,125	2,262	15.0	I-1
小売業	30,248	506	545	30,209	18,476	61.2	I-2
医療業	21,970	84	108	21,946	2,597	11.8	P83
P 一括分	24,583	81	203	24,461	8,735	35.7	PS

「×」…調査産業対象事業所が少なく公表できない。

ただし調査産業計には含まれている。

「一括分」…概要9利用上の注意を参照。

「-」…調査、集計を行っていない。

**産業別前調査期間末、増加、減少、及び本調査期間末常用労働者数
並びにパートタイム労働者数及びパートタイム労働者比率(労働者数5人以上、男)**
平成29年7月

産 業	前調査期間末 常用労働者数	増 加 常用労働者数	減 少 常用労働者数	本調査期間末 常用労働者数	パートタイム労働者		産業
					うちパートタイム 労働者数	パートタイム 労働者比率	
調 査 産 業 計	161,630	1,831	1,172	162,289	21,620	13.3	TL
鉱業,採石業,砂利採取業	-	-	-	-	-	-	C
建設業	16,951	188	34	17,105	99	0.6	D
製造業	47,418	385	282	47,521	1,884	4.0	E
電気・ガス・熱供給・水道業	3,676	21	17	3,680	0	0.0	F
情報通信業	2,487	12	16	2,483	85	3.4	G
運輸業,郵便業	11,299	100	24	11,375	992	8.7	H
卸売業・小売業	21,667	486	249	21,904	4,195	19.2	I
金融業・保険業	3,945	13	7	3,951	115	2.9	J
不動産業,物品賃貸業	1,856	12	12	1,856	162	8.7	K
学術研究,専門・技術サービス業	5,642	69	130	5,581	570	10.2	L
宿泊業,飲食サービス業	7,040	253	120	7,173	4,365	60.9	M
生活関連サービス業,娯楽業	5,270	37	69	5,238	3,231	61.7	N
教育,学習支援業	7,730	49	24	7,755	1,240	16.0	O
医療,福祉	9,703	50	90	9,663	1,459	15.1	P
複合サービス事業	2,294	0	0	2,294	90	3.9	Q
サービス業(他に分類されないもの)	14,652	156	98	14,710	3,133	21.3	R
食料品・たばこ	1,623	32	26	1,629	197	12.1	E09,10
繊維工業	9,538	22	44	9,516	791	8.3	E11
印刷・同関連業	847	0	3	844	41	4.9	E15
化学、石油・石炭	2,751	3	11	2,743	22	0.8	E16,17
プラスチック製品	4,130	13	11	4,132	43	1.0	E18
窯業・土石製品	1,287	2	2	1,287	2	0.2	E21
金属製品製造業	2,317	33	24	2,326	129	5.5	E24
電子・デバイス	6,437	46	21	6,462	192	3.0	E28
電気機械器具	2,608	7	16	2,599	96	3.7	E29
その他の製造業	1,871	0	12	1,859	173	9.3	E32,20
E 一括分 1	14,009	227	112	14,124	198	1.4	ES1
卸売業	9,619	234	78	9,775	166	1.7	I-1
小売業	12,048	252	171	12,129	4,029	33.2	I-2
医療業	4,859	9	49	4,819	162	3.4	P83
P 一括分	4,844	41	41	4,844	1,297	26.8	PS

「×」・・・調査産業対象事業所が少なく公表できない。
ただし調査産業計には含まれている。
「一括分」・・・概要9利用上の注意を参照。
「-」・・・調査、集計を行っていない。

**産業別前調査期間末、増加、減少、及び本調査期間末常用労働者数
並びにパートタイム労働者数及びパートタイム労働者比率(労働者数5人以上、女)**
平成29年7月

産 業	前調査期間末 常用労働者数	増 加 常用労働者数	減 少 常用労働者数	本調査期間末 常用労働者数	うちパートタイム	パートタイム	産業
					労働者数	労働者比率	
調 査 産 業 計	137,128	1,700	1,939	136,889	56,170	41.0	TL
鉱業,採石業,砂利採取業	-	-	-	-	-	-	C
建設業	4,482	156	0	4,638	1,176	25.4	D
製造業	24,065	222	209	24,078	5,005	20.8	E
電気・ガス・熱供給・水道業	204	0	0	204	72	35.3	F
情報通信業	2,179	31	28	2,182	288	13.2	G
運輸業,郵便業	3,360	0	41	3,319	2,205	66.4	H
卸売業・小売業	23,556	287	413	23,430	16,543	70.6	I
金融業・保険業	3,494	95	108	3,481	962	27.6	J
不動産業,物品賃貸業	1,847	26	162	1,711	236	13.8	K
学術研究,専門・技術サービス業	2,851	19	157	2,713	1,329	49.0	L
宿泊業,飲食サービス業	11,078	356	239	11,195	9,180	82.0	M
生活関連サービス業,娯楽業	5,127	91	198	5,020	3,529	70.3	N
教育,学習支援業	10,419	57	38	10,438	2,950	28.3	O
医療,福祉	36,850	115	221	36,744	9,873	26.9	P
複合サービス事業	865	0	27	838	122	14.6	Q
サービス業(他に分類されないもの)	6,751	245	98	6,898	2,700	39.1	R
食料品・たばこ	2,935	22	44	2,913	1,162	39.9	E09,10
繊維工業	8,368	54	24	8,398	1,646	19.6	E11
印刷・同関連業	449	0	0	449	34	7.6	E15
化学、石油・石炭	997	3	0	1,000	290	29.0	E16,17
プラスチック製品	960	4	2	962	75	7.8	E18
窯業・土石製品	178	0	0	178	2	1.1	E21
金属製品製造業	731	9	5	735	94	12.8	E24
電子・デバイス	2,494	42	25	2,511	209	8.3	E28
電気機械器具	1,128	10	10	1,128	340	30.1	E29
その他の製造業	2,226	0	6	2,220	521	23.5	E32,20
E 一括分 1	3,599	78	93	3,584	632	17.6	ES1
卸売業	5,356	33	39	5,350	2,096	39.2	I-1
小売業	18,200	254	374	18,080	14,447	79.9	I-2
医療業	17,111	75	59	17,127	2,435	14.2	P83
P 一括分	19,739	40	162	19,617	7,438	37.9	PS

「×」・・・調査産業対象事業所が少なく公表できない。

ただし調査産業計には含まれている。

「一括分」・・・概要9利用上の注意を参照。

「-」・・・調査、集計を行っていない。

**産業別前調査期間末、増加、減少、及び本調査期間末常用労働者数
並びにパートタイム労働者数及びパートタイム労働者比率(労働者数30人以上、男女計)**
平成29年7月

産 業	前調査期間末 常用労働者数	増 加 常用労働者数	減 少 常用労働者数	本調査期間末 常用労働者数	うちパートタイム	パートタイム	産業
					労働者数	労働者比率	
調 査 産 業 計	163,151	1,786	1,988	162,949	34,575	21.2	TL
鉱業,採石業,砂利採取業	-	-	-	-	-	-	C
建設業	5,058	50	34	5,074	45	0.9	D
製造業	50,436	359	357	50,438	3,168	6.3	E
電気・ガス・熱供給・水道業	3,880	21	17	3,884	72	1.9	F
情報通信業	3,085	43	44	3,084	302	9.8	G
運輸業,郵便業	9,239	37	65	9,211	2,638	28.6	H
卸売業・小売業	16,974	217	289	16,902	9,015	53.3	I
金融業・保険業	2,799	13	20	2,792	276	9.9	J
不動産業,物品賃貸業	894	38	174	758	257	33.9	K
学術研究,専門・技術サービス業	3,436	88	67	3,457	296	8.6	L
宿泊業,飲食サービス業	6,747	298	249	6,796	4,893	72.0	M
生活関連サービス業,娯楽業	3,002	85	103	2,984	1,349	45.2	N
教育,学習支援業	11,846	87	62	11,871	2,709	22.8	O
医療,福祉	31,659	151	311	31,499	5,751	18.3	P
複合サービス事業	1,049	0	0	1,049	158	15.1	Q
サービス業(他に分類されないもの)	13,047	299	196	13,150	3,646	27.7	R
食料品・たばこ	2,562	38	22	2,578	484	18.8	E09,10
繊維工業	10,791	35	68	10,758	822	7.6	E11
印刷・同関連業	467	0	3	464	41	8.8	E15
化学,石油・石炭	3,343	3	7	3,339	312	9.3	E16,17
プラスチック製品	4,059	17	13	4,063	118	2.9	E18
窯業・土石製品	474	2	2	474	4	0.8	E21
金属製品製造業	1,951	42	29	1,964	190	9.7	E24
電子・デバイス	8,676	74	46	8,704	263	3.0	E28
電気機械器具	3,114	17	26	3,105	367	11.8	E29
その他の製造業	1,804	0	18	1,786	204	11.4	E32,20
E 一括分 1	13,195	131	123	13,203	363	2.7	ES1
卸売業	5,429	26	117	5,338	561	10.5	I-1
小売業	11,545	191	172	11,564	8,454	73.1	I-2
医療業	17,679	84	108	17,655	1,664	9.4	P83
P 一括分	13,980	67	203	13,844	4,087	29.5	PS

「×」…調査産業対象事業所が少なく公表できない。
ただし調査産業計には含まれている。
「一括分」…概要9利用上の注意を参照。
「-」…調査、集計を行っていない。

**産業別前調査期間末、増加、減少、及び本調査期間末常用労働者数
並びにパートタイム労働者数及びパートタイム労働者比率(労働者数30人以上、男)**
平成29年7月

産 業	前調査期間末 常用労働者数	増 加 常用労働者数	減 少 常用労働者数	本調査期間末 常用労働者数	うちパートタイム	パートタイム	産業
					労働者数	労働者比率	
調 査 産 業 計	91,223	974	892	91,305	8,957	9.8	TL
鉱業,採石業,砂利採取業	-	-	-	-	-	-	C
建設業	4,583	50	34	4,599	45	1.0	D
製造業	35,860	257	262	35,855	794	2.2	E
電気・ガス・熱供給・水道業	3,676	21	17	3,680	0	0.0	F
情報通信業	1,641	12	16	1,637	85	5.2	G
運輸業,郵便業	6,702	37	24	6,715	803	12.0	H
卸売業・小売業	7,386	81	114	7,353	1,779	24.2	I
金融業・保険業	1,314	13	7	1,320	20	1.5	J
不動産業,物品賃貸業	379	12	12	379	104	27.4	K
学術研究,専門・技術サービス業	2,759	69	60	2,768	148	5.3	L
宿泊業,飲食サービス業	2,219	149	65	2,303	1,232	53.5	M
生活関連サービス業,娯楽業	1,268	37	69	1,236	461	37.3	N
教育,学習支援業	5,681	30	24	5,687	992	17.4	O
医療,福祉	8,395	50	90	8,355	1,158	13.9	P
複合サービス事業	725	0	0	725	90	12.4	Q
サービス業(他に分類されないもの)	8,635	156	98	8,693	1,246	14.3	R
食料品・たばこ	1,116	16	10	1,122	53	4.7	E09,10
繊維工業	6,250	22	44	6,228	217	3.5	E11
印刷・関連業	274	0	3	271	7	2.6	E15
化学、石油・石炭	2,406	0	7	2,399	22	0.9	E16,17
プラスチック製品	3,099	13	11	3,101	43	1.4	E18
窯業・土石製品	428	2	2	428	2	0.5	E21
金属製品製造業	1,481	33	24	1,490	96	6.4	E24
電子・デバイス	6,382	46	21	6,407	178	2.8	E28
電気機械器具	2,193	7	16	2,184	27	1.2	E29
その他の製造業	908	0	12	896	60	6.7	E32,20
E 一括分 1	11,323	118	112	11,329	89	0.8	ES1
卸売業	3,706	13	78	3,641	52	1.4	I-1
小売業	3,680	68	36	3,712	1,727	46.5	I-2
医療業	4,657	9	49	4,617	162	3.5	P83
P 一括分	3,738	41	41	3,738	996	26.6	PS

「×」…調査産業対象事業所が少なく公表できない。

ただし調査産業計には含まれている。

「一括分」…概要9利用上の注意を参照。

「-」…調査、集計を行っていない。

**産業別前調査期間末、増加、減少、及び本調査期間末常用労働者数
並びにパートタイム労働者数及びパートタイム労働者比率(労働者数30人以上、女)**
平成29年7月

産 業	前調査期間末 常用労働者数	増 加 常用労働者数	減 少 常用労働者数	本調査期間末 常用労働者数	うちパートタイム	パートタイム	産業
					労働者数	労働者比率	
調 査 産 業 計	71,928	812	1,096	71,644	25,618	35.8	TL
鉱業,採石業,砂利採取業	-	-	-	-	-	-	C
建設業	475	0	0	475	0	0.0	D
製造業	14,576	102	95	14,583	2,374	16.3	E
電気・ガス・熱供給・水道業	204	0	0	204	72	35.3	F
情報通信業	1,444	31	28	1,447	217	15.0	G
運輸業,郵便業	2,537	0	41	2,496	1,835	73.5	H
卸売業・小売業	9,588	136	175	9,549	7,236	75.8	I
金融業・保険業	1,485	0	13	1,472	256	17.4	J
不動産業,物品賃貸業	515	26	162	379	153	40.4	K
学術研究,専門・技術サービス業	677	19	7	689	148	21.5	L
宿泊業,飲食サービス業	4,528	149	184	4,493	3,661	81.5	M
生活関連サービス業,娯楽業	1,734	48	34	1,748	888	50.8	N
教育,学習支援業	6,165	57	38	6,184	1,717	27.8	O
医療,福祉	23,264	101	221	23,144	4,593	19.8	P
複合サービス事業	324	0	0	324	68	21.0	Q
サービス業(他に分類されないもの)	4,412	143	98	4,457	2,400	53.8	R
食料品・たばこ	1,446	22	12	1,456	431	29.6	E09,10
繊維工業	4,541	13	24	4,530	605	13.4	E11
印刷・関連業	193	0	0	193	34	17.6	E15
化学、石油・石炭	937	3	0	940	290	30.9	E16,17
プラスチック製品	960	4	2	962	75	7.8	E18
窯業・土石製品	46	0	0	46	2	4.3	E21
金属製品製造業	470	9	5	474	94	19.8	E24
電子・デバイス	2,294	28	25	2,297	85	3.7	E28
電気機械器具	921	10	10	921	340	36.9	E29
その他の製造業	896	0	6	890	144	16.2	E32,20
E 一括分 1	1,872	13	11	1,874	274	14.6	ES1
卸売業	1,723	13	39	1,697	509	30.0	I-1
小売業	7,865	123	136	7,852	6,727	85.7	I-2
医療業	13,022	75	59	13,038	1,502	11.5	P83
P 一括分	10,242	26	162	10,106	3,091	30.6	PS

「×」・・・調査産業対象事業所が少なく公表できない。
ただし調査産業計には含まれている。
「一括分」・・・概要9利用上の注意を参照。
「-」・・・調査、集計を行っていない。

産業別、就業形態別常用労働者一人平均月間現金給与総額、きまって支給する給与、
所定内給与、超過労働給与及び特別に支払われた給与(労働者数5人以上)

平成29年7月

産 業	一般労働者					パートタイム労働者				
	現金給与総額	きまって支給する給与	所定内給与	超過労働給与	特別に支払われた給与	現金給与総額	きまって支給する給与	所定内給与	超過労働給与	特別に支払われた給与
調 査 産 業 計	416,884	302,293	277,599	24,694	114,591	101,516	93,802	91,128	2,674	7,714
製 造 業	394,475	293,036	259,238	33,798	101,439	120,019	110,274	102,068	8,206	9,745
卸 売 業 , 小 売 業	488,428	287,876	275,145	12,731	200,552	101,373	86,374	84,017	2,357	14,999
医 療 , 福 祉	391,036	303,686	282,099	21,587	87,350	127,789	114,785	111,830	2,955	13,004

産業別、就業形態別常用労働者一人平均月間出勤日数、総実労働時間数、所定内労働時間数
及び所定外労働時間数(労働者数5人以上)

産 業	一般労働者				パートタイム労働者			
	出勤日数	総実労働時間	所定内労働時間	所定外労働時間	出勤日数	総実労働時間	所定内労働時間	所定外労働時間
調 査 産 業 計	20.7	170.5	157.2	13.3	15.6	89.5	87.5	2.0
製 造 業	20.5	172.4	154.9	17.5	17.7	112.8	107.0	5.8
卸 売 業 , 小 売 業	21.3	175.9	166.9	9.0	16.1	91.2	89.3	1.9
医 療 , 福 祉	20.1	161.0	153.3	7.7	15.9	94.6	92.4	2.2

産業別、就業形態別前調査期間末、増加、減少及び本調査期間末常用労働者数(労働者数5人以上)

産 業	一般労働者				パートタイム労働者			
	前調査期間末 一般労働者数	増 加 一般労働者数	減 少 一般労働者数	本調査期間末 一般労働者数	前調査期間末 パートタイム労働者	増 加 パートタイム労働者	減 少 パートタイム労働者	本調査期間末 パートタイム労働者
調 査 産 業 計	220,927	2,103	1,747	221,388	77,831	1,428	1,364	77,790
製 造 業	64,661	420	379	64,710	6,822	187	112	6,889
卸 売 業 , 小 売 業	24,366	503	372	24,596	20,857	270	290	20,738
医 療 , 福 祉	35,225	119	270	35,075	11,328	46	41	11,332

産業別、就業形態別常用労働者一人平均月間現金給与総額、きまって支給する給与、
所定内給与、超過労働給与及び特別に支払われた給与(労働者数30人以上)

平成29年7月

産 業	一般労働者					パートタイム労働者				
	現金給与総額	きまって支給する給与	所定内給与	超過労働給与	特別に支払われた給与	現金給与総額	きまって支給する給与	所定内給与	超過労働給与	特別に支払われた給与
調 査 産 業 計	450,752	329,788	297,172	32,616	120,964	116,486	106,215	102,789	3,426	10,271
製 造 業	447,963	322,126	280,845	41,281	125,837	136,868	124,758	119,165	5,593	12,110
卸 売 業 , 小 売 業	577,172	289,266	269,362	19,904	287,906	125,661	108,270	104,714	3,556	17,391
医 療 , 福 祉	418,817	327,026	299,511	27,515	91,791	143,443	124,210	120,488	3,722	19,233

産業別、就業形態別常用労働者一人平均月間出勤日数、総実労働時間数、所定内労働時間数
及び所定外労働時間数(労働者数30人以上)

産 業	一般労働者				パートタイム労働者			
	出勤日数	総実労働時間	所定内労働時間	所定外労働時間	出勤日数	総実労働時間	所定内労働時間	所定外労働時間
調 査 産 業 計	20.2	170.2	154.8	15.4	17.1	99.8	96.8	3.0
製 造 業	20.4	172.2	154.0	18.2	18.9	122.6	119.3	3.3
卸 売 業 , 小 売 業	21.3	179.7	165.2	14.5	20.0	112.4	108.8	3.6
医 療 , 福 祉	19.7	163.3	154.0	9.3	16.5	105.4	102.2	3.2

産業別、就業形態別前調査期間末、増加、減少及び本調査期間末常用労働者数(労働者数30人以上)

産 業	一般労働者				パートタイム労働者			
	前調査期間末 一般労働者数	増 加 一般労働者数	減 少 一般労働者数	本調査期間末 一般労働者数	前調査期間末 パートタイム労働者	増 加 パートタイム労働者	減 少 パートタイム労働者	本調査期間末 パートタイム労働者
調 査 産 業 計	128,713	953	1,288	128,374	34,438	833	700	34,575
製 造 業	47,341	267	332	47,270	3,095	92	25	3,168
卸 売 業 , 小 売 業	7,908	60	81	7,887	9,066	157	208	9,015
医 療 , 福 祉	25,897	119	270	25,748	5,762	32	41	5,751