

ポール・シニャック《パリ、ボンヌヌフ》(部分)1931年、ひろしま美術館蔵

Je veut aller à Paris!

パリに Bonjour! パリに Bonjour! パリに Bonjour!

モネ、ミュシャ、シニャック、
ユトリロ、フジタ!

2023 ※会期中無休

9.15 金

10.15 日

【開館時間】午前9時～午後5時(入館は午後4時30分まで)※9月15日(金)は午前10時から
【観覧料】一般・大学生1300円／高校生900円／中小生600円【主催】福井県立美術館【後援】福井新聞社、NHK福井放送局、FBC、福井テレビ、FM福井、福井ケーブルテレビ、さかいケーブルテレビ、月刊URALA
*20名以上の団体は2割引 *学生の方は学生証の提示が必要です。*障がい者手帳等をお持ちの方とその介助者1名は半額 *他の割引との併用不可 *本展チケットで同時開催のコレクション展「絵のなかのパラダイス／西洋版画展」もご覧いただけます。 *ご来館の際は、最新の開館状況および注意事項を当館ホームページにてご確認ください。



福井県立美術館



〒910-0017 福井県福井市文京3丁目16-1
TEL 0776-25-0452 FAX 0776-25-0459

Je veux aller à Paris!

パリに行きたい!

Bonjour! モネ、ミュシャ、シニャック、ユトリロ、フジタ!

もっとも刺激に満ちあふれた19～20世紀初頭のパリは、セーヌ県知事オスマンによる都市の大改造、さらに産業革命によるインフラの整備、テクノロジーの発展などによりメカ近代都市へと変貌を遂げます。

花の都と讃えられるパリは、多くの芸術家が才能を開花させた街でもあり、今もなお、芸術都市として世界中の人々を魅了し続けています。

モネ、ミュシャ、シニャック、ユトリロに加え、エコール・ド・パリの代表的な画家であるモディリアーニ、ローランサンや藤田嗣治など多くの作家の絵画・版画・写真・工芸品を通して、パリにまつわる多様な作品をお楽しみください。

企画者：西川奈津美(福井県立美術館)

関連イベント

●ホリラボ出張ワークショップ in美術館

9/23(土・祝)、10/9(月・祝)
各日10:30～12:00、13:00～15:30

「私だけのエッフェル塔をつくらう!」

福井県内で6店舗展開している文具店「ホリタ文具」が行っているアートと知育の学びの教室「ホリラボ」が県立美術館とコラボレーション! 色んな素材を使ってエッフェル塔をモチーフにコラージュ作品を作ります。

[申込不要、観覧券必要](※各日先着30名)

[会場]美術館ギャラリー 【協力】株式会社ホリタ

[体験料]300円(税込)(会場にてお支払いください)



●見どころ解説会

9/24(日)、10/7(土)各回14:00～

[申込不要、観覧券必要](※先着30名)

[講師]展覧会担当学芸員(西川奈津美) 【会場】美術館展示室

●記念講演会「私もパリに行きたい!～パリ美術散歩～」

10/8(日) 14:00～15:30

講師/古谷可由氏(ひろしま美術館 学芸部長)

[申込不要、参加無料、観覧券必要](※先着40名)

[会場]美術館講堂

●美術館喫茶室ニホ 学芸員トークサロン

10/14(土)17:30～18:30

[申込必要、観覧券不要](※先着20名)

[会場]美術館喫茶室ニホ

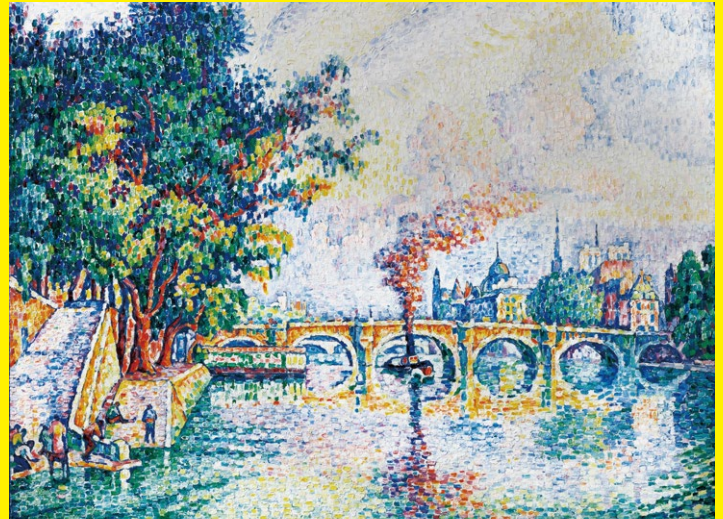
[会費]無料(お飲み物をご注文ください)

[申込]福井県文化課

(Tel:0776-20-0580, E-mail:bunka@pref.fukui.lg.jp)

または美術館喫茶室ニホ(Tel:0776-43-0310)

イベント情報の
詳細はこちらまで



①



②



③



④



⑤



⑥



⑦

①ポール・シニャック《パリ、ポン＝ヌフ》1931年 ひろしま美術館蔵
②アルフォンス・ミュシャ《モナコ・モンテ＝カルロ》1897年 堺アルフォンス・ミュシャ館(堺市)蔵 ③アンリ・ルソー《エッフェル塔とトロカデロ宮殿の眺望》1896-1898年 ボーラ美術館蔵 ④アンリ・ド・トゥールーズ＝ロートレック《座る女道化師(シャユ＝カオ嬢)》『版画集「彼女たち」』1896年 富山県美術館蔵 ⑤クロード・モネ《睡蓮》1907年 和泉市久保惣記念美術館蔵 ⑥マリー・ローランサン《ブルドッグを抱いた女》1914年 群馬県立近代美術館蔵 ⑦藤田嗣治(自画像)1923年 軽井沢安東美術館蔵
© Fondation Foujita / ADAGP, Paris & JASPAR, Tokyo, 2023 C4279



交通のご案内

◆京福バス/JR福井駅前西口(1番のりば)27系統、(2番のりば)23、25、26、28系統にて約10分。「藤島高校前」にて下車。
※23、26系統は日祝運休、27、28系統は土日祝運休

JR福井駅西口(6番のりば)からすまいるバス北ルート(田原・文京方面線)「藤島高校前」下車すぐ。

◆福井鉄道・えちぜん鉄道/「田原町駅」下車、徒歩約8分。

◆車/JR福井駅より約8分。北陸自動車道・福井北ICより約15分。

※ご来館の際はできるだけ公共交通機関をご利用ください。

福井県立美術館 〒910-0017 福井市文京3-16-1

TEL:0776-25-0452 FAX:0776-25-0459

