

**診療所での診療（ケース①）や訪問看護時の応急対応（ケース②）にオンライン診療を活用するとともに、専門医等による診療支援（ケース③、④）も取組み、オンライン診療の活用場面や有効性の実証を行います。**

## ケース① 生活習慣病患者のオンライン診療



（患者） （医師）



（患者）



（医師）



（患者）  
（医師） （薬局）

〔対象症例〕  
高血圧など経過観察や  
処方中心の疾病

患者が診療日等を予約

オンライン診療  
による経過観察

〔オンライン服薬指導・処方・配送等〕  
連携薬局に、処方箋送信  
薬局から自宅に薬を配送

## ケース② 訪問看護時・介護事業所の応急対応



（訪問看護師） （患者）



（医師）  
（患者）  
医師によるオンライン診療



（患者） （訪問看護師）

医師の指示により看護師が処置

訪問看護時に患者の  
容体変化に気づき、  
医師に連絡

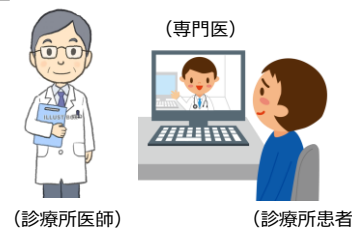
## ケース③ 拠点病院の専門医による診療支援

## ケース④ 代診医派遣の代替措置



（拠点病院）

（診療所）



（診療所医師）

（診療所患者）

専門医による診療科や診療日、  
時間等を事前にと決め

患者は、診療所の医師や  
看護師が同席する中で、  
専門医・代診医による診  
療を受ける