

# ピカソ

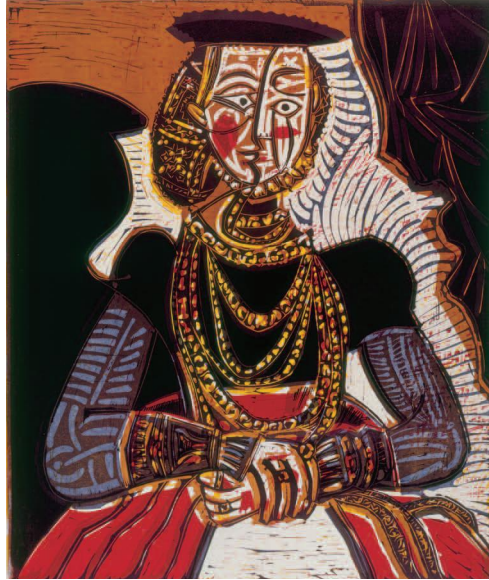
Picasso et l'art ancien à travers les estampes  
de la collection de la Bibliothèque nationale de France

20世紀最大の巨匠パブロ・ピカソ。その豊かな才能と制作量からピカソを凌駕する作家はないと評されています。版画のみをみてもそのことは明らかで、青年期から最晩年に至る70年以上に及ぶ創作活動において制作された版画数は2000点近くに及びます。

ピカソの版画は、美術史の巨匠たちの作品(レンブラント、ゴヤなど)から大きな影響を受けています。本展は、フランス国立図書館所蔵の膨大なコレクションから、ピカソの重要な版画作品を厳選して紹介するとともに、彼が美術史の巨匠たちから影響を受けて制作した数々の作品を併せて展示し、多様に変遷したピカソの版画作品の独創的な表現の世界に光をあてる貴重な展覧会です。



《マリー・テレーズの顔》1928年  
©2018-Succession Pablo Picasso-BCF(JAPAN)  
フランス国立図書館蔵  
© Bibliothèque nationale de France



《若い女の肖像(クラナハ(子)による)II》1958年  
©2018-Succession Pablo Picasso-BCF(JAPAN)  
フランス国立図書館蔵 © Bibliothèque nationale de France



《草上の昼食(マネによる)》1962年 ©2018-Succession Pablo Picasso-BCF(JAPAN)  
フランス国立図書館蔵 © Bibliothèque nationale de France

## 見どころ解説会

●会期中土曜日 10:30~約15分間

講師/当館美術専門員(芹川貞夫)

当館学芸員(西村直樹)

〈当館講堂〉参加無料

事前申込不要(当日直接会場へ)

※都合により中止になる場合があります

※上記開催日時以外にも追加開催する場合があります

※詳細はHPをご覧ください

## 講演会

「フランスがもたらした大津絵の再発見  
—バルブー、ルロワ=グーランからマティス、ピカソまで—

●7/28(土) 14:00~(開場/13:30)

講師/クリストフ・マルケ

(フランス国立極東学院(EFEO)院長、大津びわ湖PR大使)

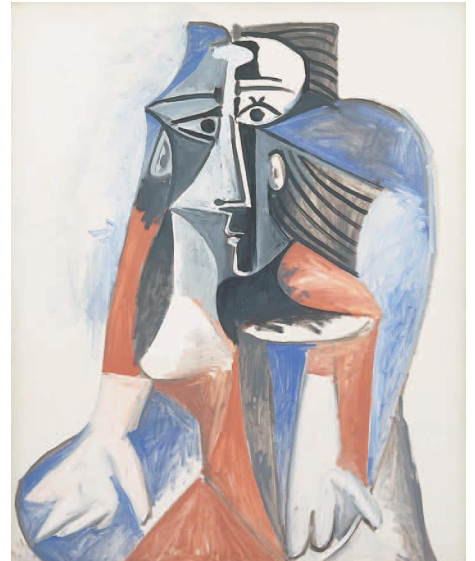
〈当館講堂〉参加無料

事前申込不要(当日直接会場へ)

※詳細はHPをご覧ください



《ミノタウロマキア》1935年 ©2018-Succession Pablo Picasso-BCF(JAPAN)  
フランス国立図書館蔵 © Bibliothèque nationale de France



《座る女》1960年 油彩 ©2018-Succession Pablo Picasso-BCF(JAPAN)  
富山県美術館蔵 ※特別出品

フランス国立図書館 (BnF) Bibliothèque nationale de France  
芸術的・科学的な資料を収蔵するフランス、パリにある世界的な図書館。14世紀にシャルル5世によって創立された王室文庫がその歴史の端緒にあります。コレクションの内容は多岐にわたり、書籍及び印刷物、原稿、版画、写真、地図、楽譜からコイン、ビデオ、マルチメディア、装飾品、コスチューム等にいたる1500万点の資料を収集し、紹介しています。

## ▶お名前前売券をご利用ください

●前売り期間 5月18日(金)~7月13日(金)

ペアチケット/1,900円(前売のみ)

一般前売券/1,000円(一般当日券は1,200円)

◎プレイガイド

福井県立美術館、福井新聞社読者センター・支社・支局、

ベル、パリオ、エルバ、武生楽市、

チケットぴあ(Pコード:769-111)、

ローソン(Lコード:51621)、セブン-イレブン

## ▶福井市美術館(福井市下馬3-1111)

「歌川広重の世界~東海道五十三次と江戸の四季~」展  
との一般共通チケット

●前売り期間 5月18日(金)~7月13日(金)

前売券/1,800円(当日券は2,000円)

◎プレイガイド

福井県立美術館、福井市美術館、福井新聞社読者センター・支社・支局、

ベル、パリオ、エルバ、武生楽市

※歌川広重展の会期は7/21(土)~9/2(日)です。観覧の際にはご注意ください



## 交通のご案内

●福井鉄道・えちぜん鉄道/「田原町駅」下車徒歩約8分

●コミュニティバスすまいる(100円)/JR福井駅西口(6番のりば)より、田原・文京方面線15分「県立美術館前」下車。

●京福バス/JR福井駅西口(2番のりば)より、福井総合病院線(23・26系統)「藤島高校前」下車。※日曜・祝日は運休

●車・タクシー/JR福井駅より約8分。北陸自動車道福井北ICより約15分。

ご来場はできるだけ公共交通機関をご利用ください。

福井鉄道、えちぜん鉄道、すまいるバスの利用者には、利用当日の入館料割引特典があります。

## 福井県立美術館

〒910-0017 福井市文京3-16-1 TEL:0776-25-0452 FAX:0776-25-0459

ピカソ 福井

検索