

令和4年 市町別新成人数一覧

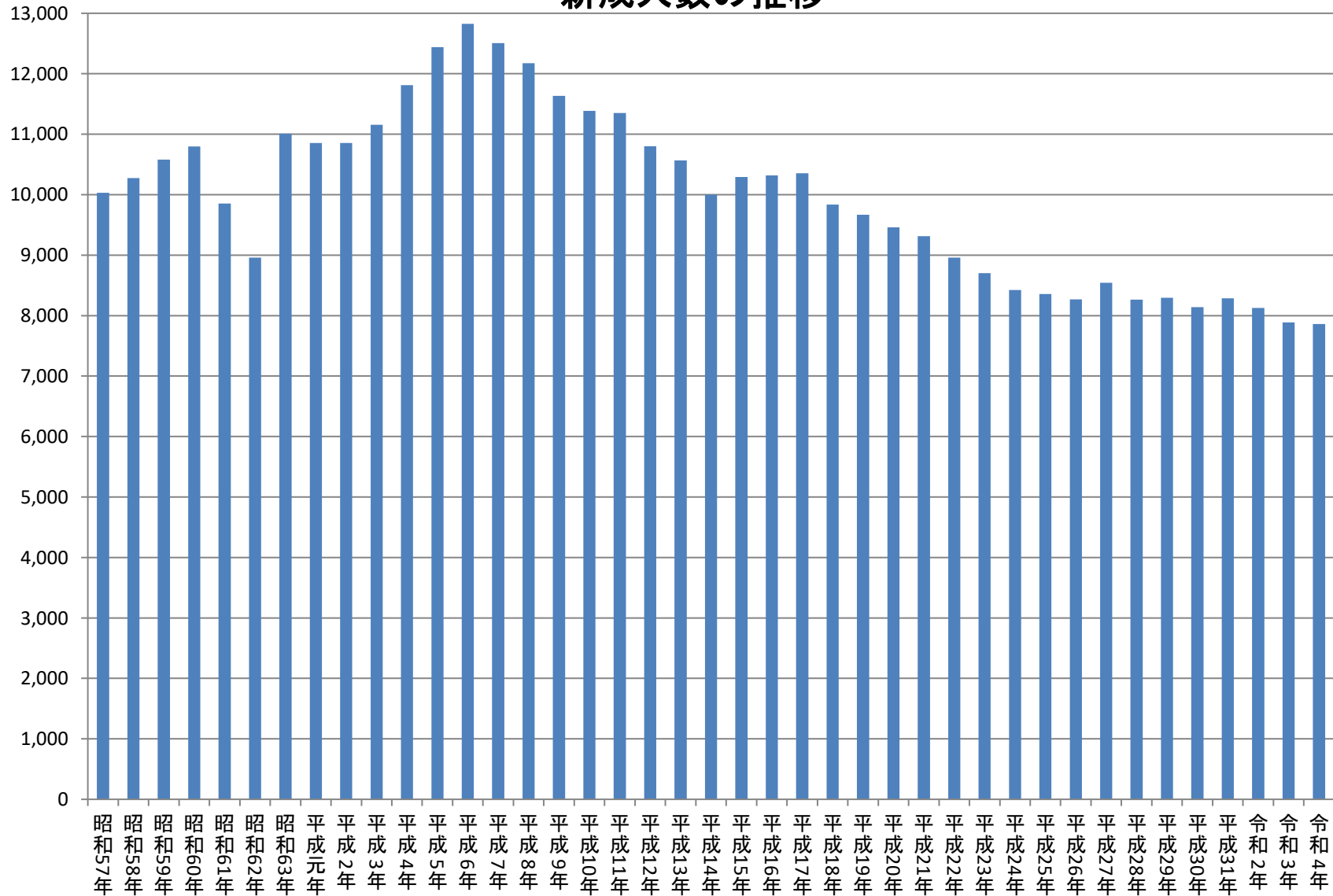
・対象生年月日 H13.4.2～H14.4.1 (令和3.12.1現在)

No.	市町名	新成人数 (人)	前年数 (人)	前年比 (人)
1	福井市	2,563	2,536	27
2	敦賀市	646	616	30
3	小浜市	282	294	-12
4	大野市	296	304	-8
5	勝山市	184	218	-34
6	鯖江市	738	750	-12
7	あわら市	250	275	-25
8	越前市	798	857	-59
9	坂井市	1,080	994	86
10	永平寺町	232	236	-4
11	池田町	20	23	-3
12	南越前町	100	115	-15
13	越前町	216	213	3
14	美浜町	90	92	-2
15	高浜町	126	94	32
16	おおい町	95	100	-5
17	若狭町	144	170	-26
	(県) 合計	7,860	7,887	-27

年順	新成人数	ピーク時比	新成人数の「多→少」順	
昭和57年	10,030	-2,797	平成6年	12,827
昭和58年	10,276	-2,551	平成7年	12,505
昭和59年	10,581	-2,246	平成5年	12,438
昭和60年	10,796	-2,031	平成8年	12,175
昭和61年	9,854	-2,973	平成4年	11,813
昭和62年	8,959	-3,868	平成9年	11,635
昭和63年	11,008	-1,819	平成10年	11,388
平成元年	10,856	-1,971	平成11年	11,351
平成2年	10,854	-1,973	平成3年	11,155
平成3年	11,155	-1,672	昭和63年	11,008
平成4年	11,813	-1,014	平成元年	10,856
平成5年	12,438	-389	平成2年	10,854
平成6年	12,827	0	平成12年	10,801
平成7年	12,505	-322	昭和60年	10,796
平成8年	12,175	-652	昭和59年	10,581
平成9年	11,635	-1,192	平成13年	10,565
平成10年	11,388	-1,439	平成17年	10,354
平成11年	11,351	-1,476	平成16年	10,320
平成12年	10,801	-2,026	平成15年	10,290
平成13年	10,565	-2,262	昭和58年	10,276
平成14年	10,000	-2,827	昭和57年	10,030
平成15年	10,290	-2,537	平成14年	10,000
平成16年	10,320	-2,507	昭和61年	9,854
平成17年	10,354	-2,473	平成18年	9,836
平成18年	9,836	-2,991	平成19年	9,666
平成19年	9,666	-3,161	平成20年	9,460
平成20年	9,460	-3,367	平成21年	9,313
平成21年	9,313	-3,514	昭和62年	8,959
平成22年	8,958	-3,869	平成22年	8,958
平成23年	8,704	-4,123	平成23年	8,704
平成24年	8,424	-4,403	平成27年	8,544
平成25年	8,355	-4,472	平成24年	8,424
平成26年	8,270	-4,557	平成25年	8,355
平成27年	8,544	-4,283	平成29年	8,293
平成28年	8,264	-4,563	平成31年	8,284
平成29年	8,293	-4,534	平成26年	8,270
平成30年	8,141	-4,686	平成28年	8,264
平成31年	8,284	-4,543	平成30年	8,141
令和2年	8,127	-4,700	令和2年	8,127
令和3年	7,887	-4,940	令和3年	7,887
令和4年	7,860	-4,967	令和4年	7,860

※統計が残っている昭和57年以降、過去最少

新成人数の推移



- ・ 本県の新成人数は、平成6年をピークに減少傾向
- ・ 新成人が生まれた平成13年、14年以降の出生数が減少傾向であることから、今後も成人数の大きな増加はないと思われる。
(転入等での多少の増加はあるが、ゆるやかな減少傾向が続くと考える)